

**STAROSTWO POWIATOWE
W BIELSKU-BIAŁEJ**

**ATLAS
MAPY GOSPODARCZEJ
DRZEWOSTANÓW**

UPROSZCZONY PLAN URZĄDZENIA LASU

OBRĘB EWIDENCYJNY: Wilkowice

Gmina: Wilkowice
powiat bielski

Stan na: 01.01.2023

***Powierzchnia rejestrowa przyjęta do opracowania planu: 287.9575 ha
Powierzchnia gruntów objętych planowaniem gospodarczym: 287.9562 ha***

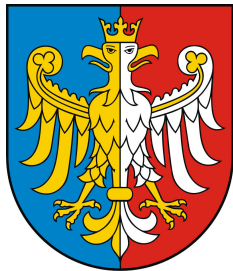
*Opracowano na podstawie danych pozyskanych
z zasobu geodezyjnego i kartograficznego
w dniu 22-06-2022*

30-023 Kraków, ul. Mazowiecka 108
e-mail: sekretariat@krameko.com.pl tel: +48(12) 294-52-22
fax: +48(12) 376-73-94



KRAMEKO A.D. 1988

Dla dobra przyrody, z pożytkiem dla ludzi



STAROSTWO POWIATOWE W BIELSKU-BIAŁEJ

ATLAS MAPY GOSPODARCZEJ DRZEWOSTANÓW

MAPA POGLĄDOWA

Obręb ewidencyjny: Wilkowice

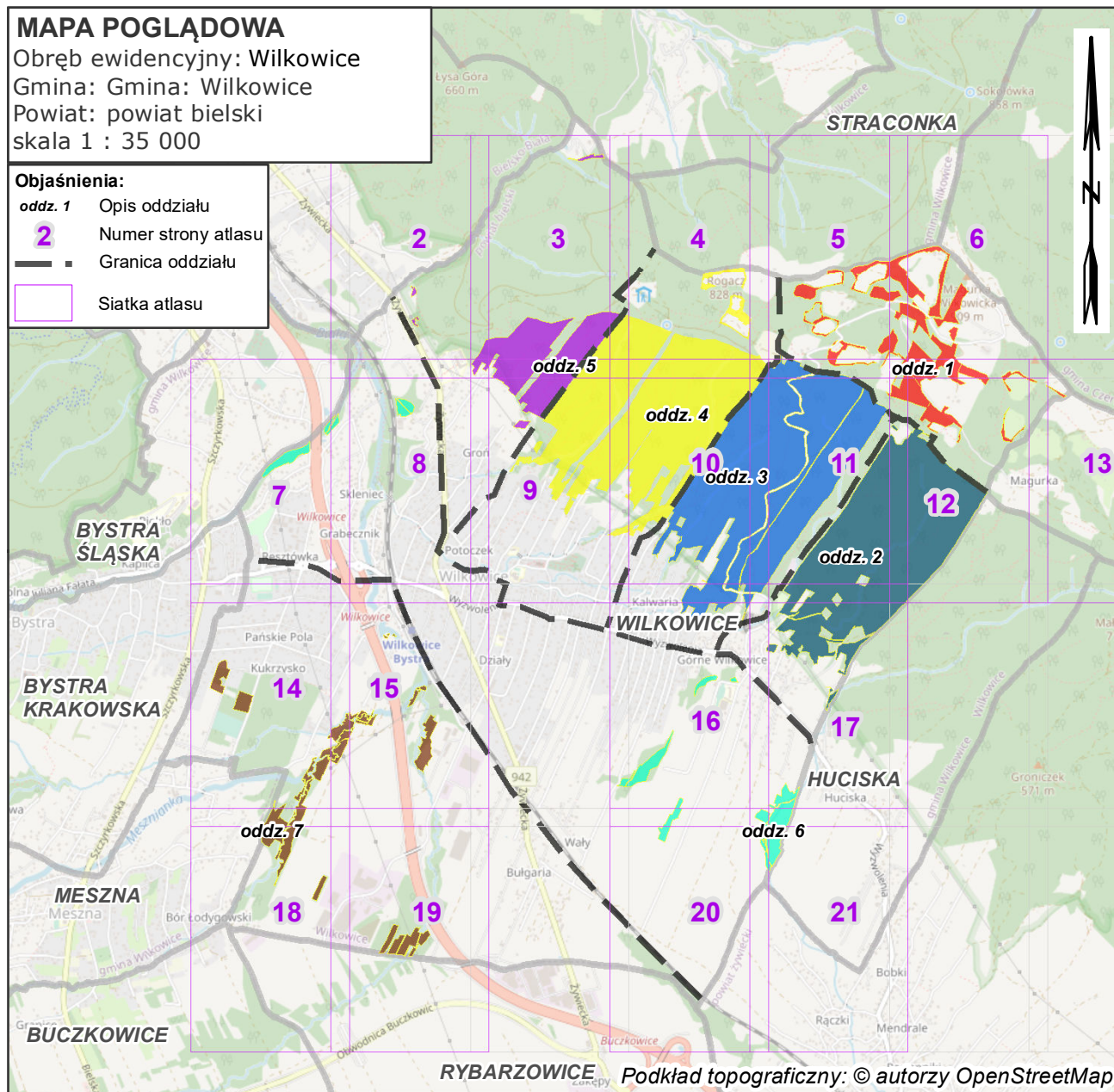
Gmina: Gmina: Wilkowice

Powiat: powiat bielski

skala 1 : 35 000

Objaśnienia:

- oddz. 1 Opis oddziału
- 2** Numer strony atlasu
- — — Granica oddziału
- Siatka atlasu



LEGENDA ATLASU:

Podkład topograficzny: © autorzy OpenStreetMap

1	Opis oddziału		Kasownik
$a \frac{5Db41}{5.76}$	Opis pododdziału		Osobliwości przyrodnicze punktowe
			Osobliwości przyrodnicze powierzchniowe
	Granica oddziału		Granica obrębu ewidencyjnego
	Granica pododdziału		
	Granice działek ewidencyjnych		
	Granice użytków ewidencyjnych		
	Granice powierzchni niestanowiących wyłączenia (PNSW)		
	Drogi		
	Cieki		
	Linie energetyczne, telekomunikacyjne, rurociągi		
	Pozostałe obiekty liniowe		
	Granice kompleksów od lasów innej własności		
	Granice współwłasności z inną własnością		
	Granice gruntów przeznaczonych do zalesienia		

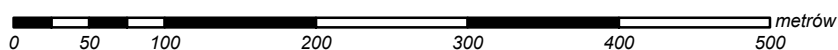
Grunty leśne
niezależne
do odnowienia

Gr. leśne
zalesione

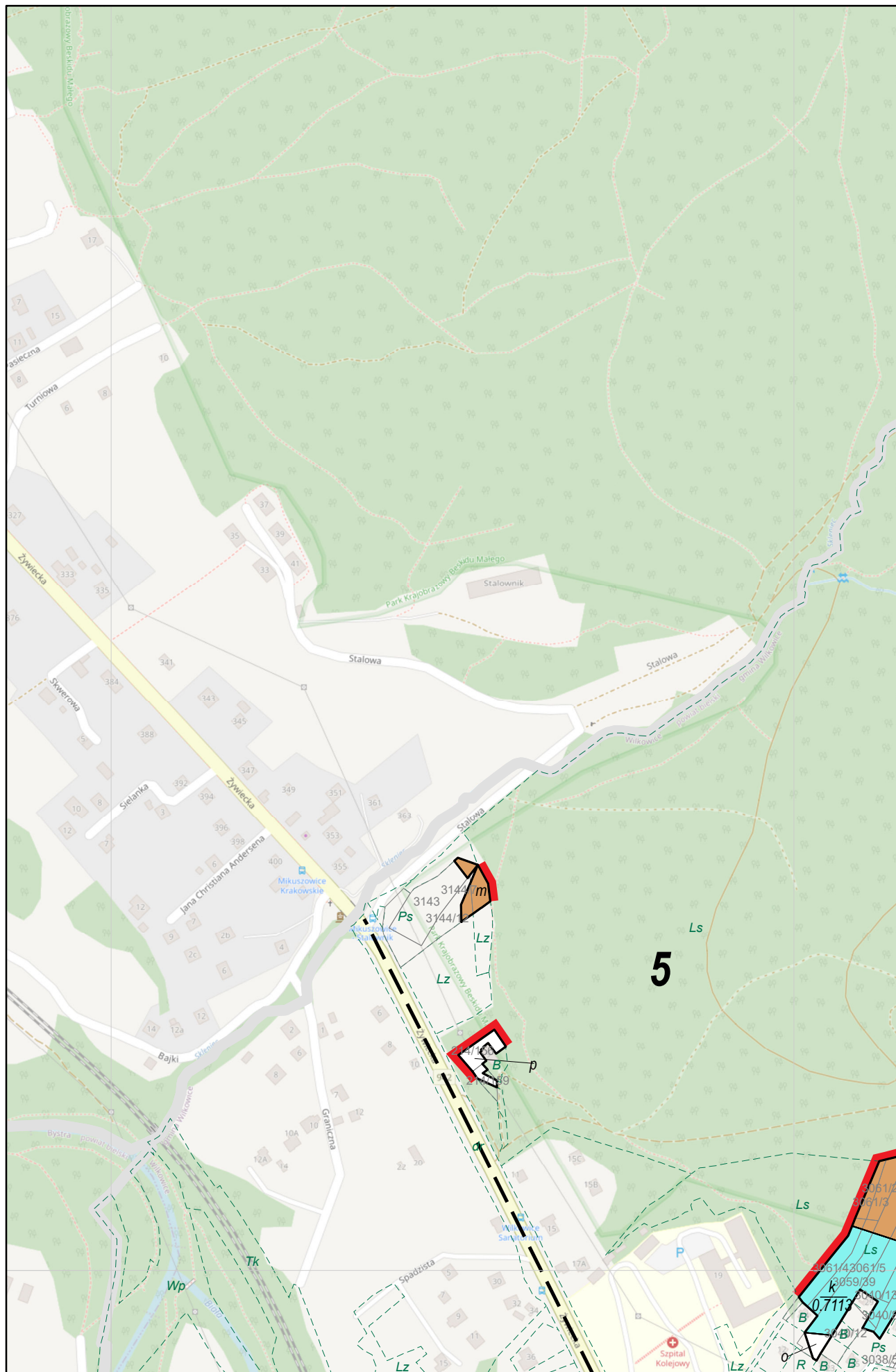
KO, KDO, BP, SP

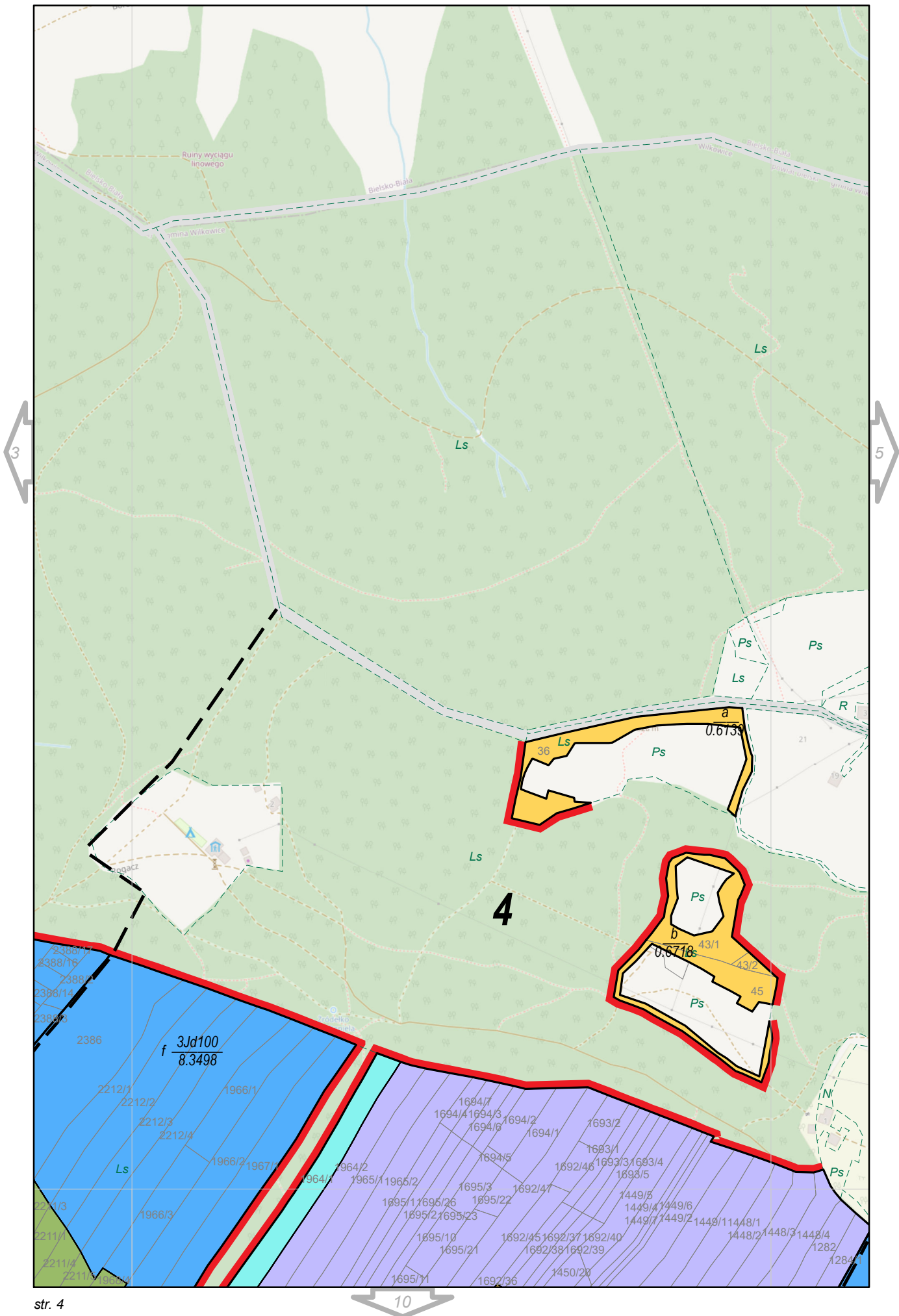
				Sosna (So), Modrzew (Md), Limba (Lb)
				Świerk (Św)
				Jodła (Jd), Daglezja (Dg)
				Dąb (Db)
				Buk (Bk), Grab (Gb)
				Jesion (Js), Klon (Kl), Wiąz (Wz), Jawor (Jw)
				Olsza (Ol)
				Brzoza (Brz), Akacja (Ak)
				Topola (Tp), Osika (Os), Wierzba (Wb), Lipa (Lp) i inne
				Pozostałe grunty leśne

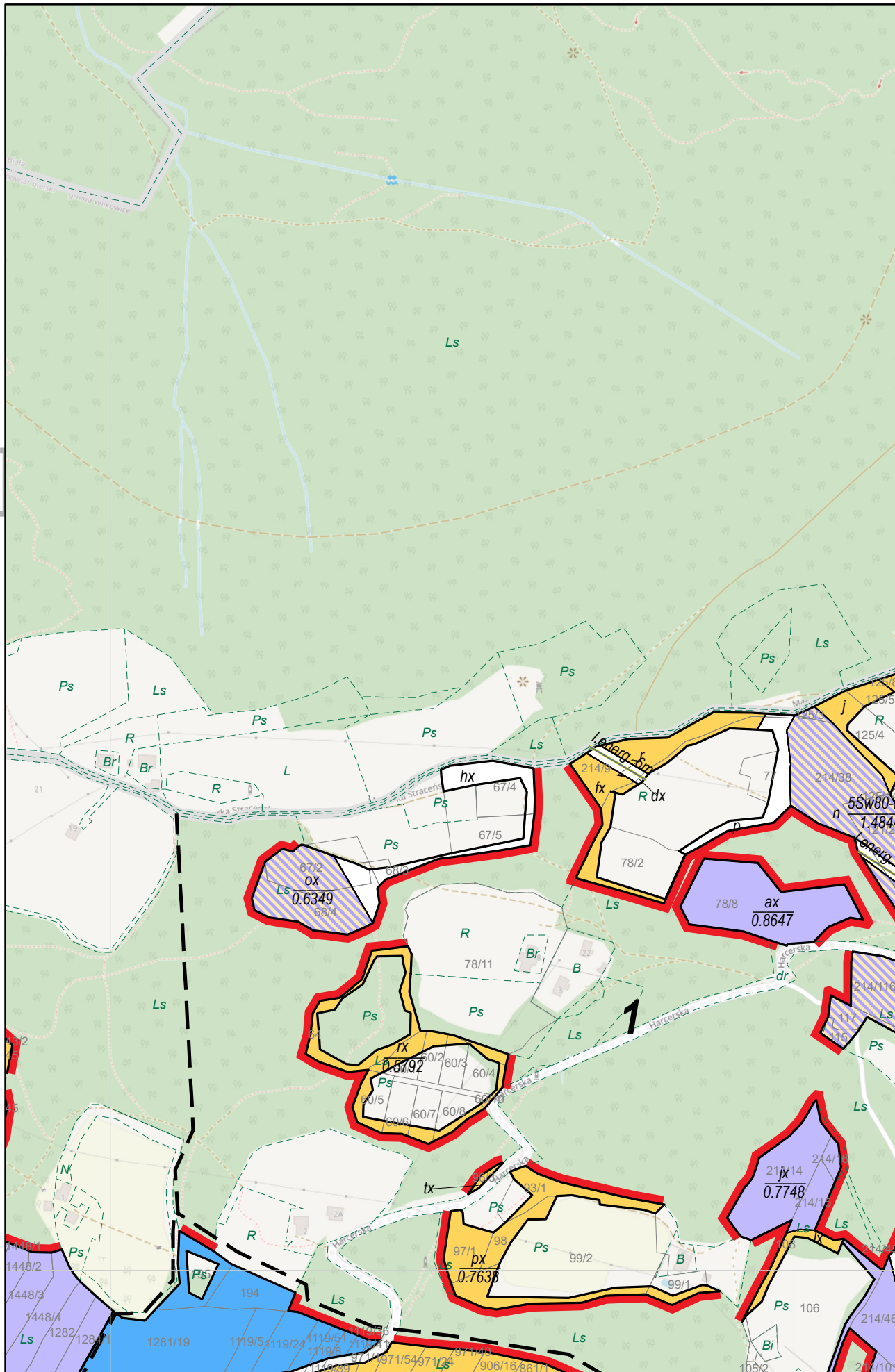
SKALA 1:5 000

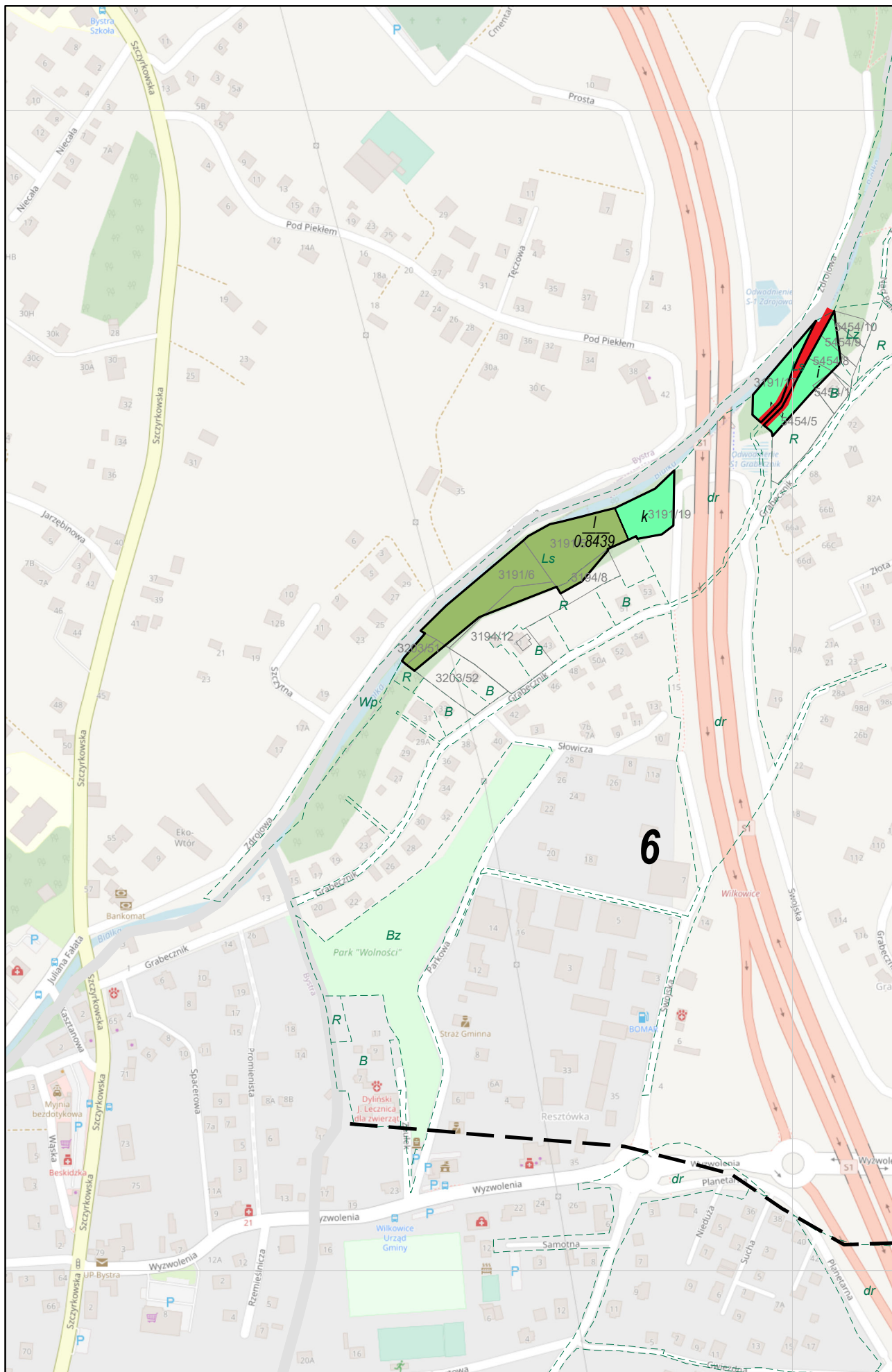


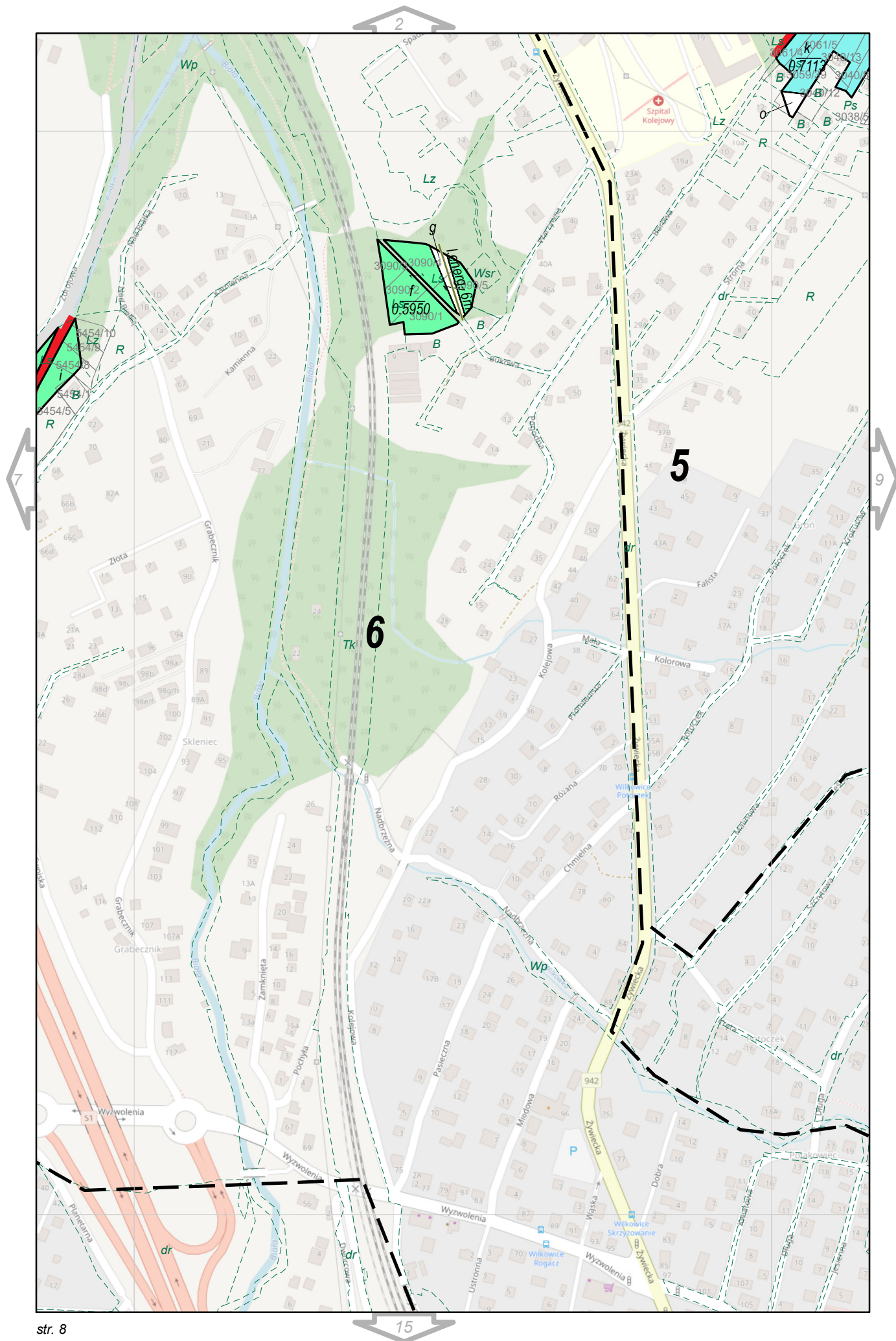
Układ współrzędnych PUWG "1992"

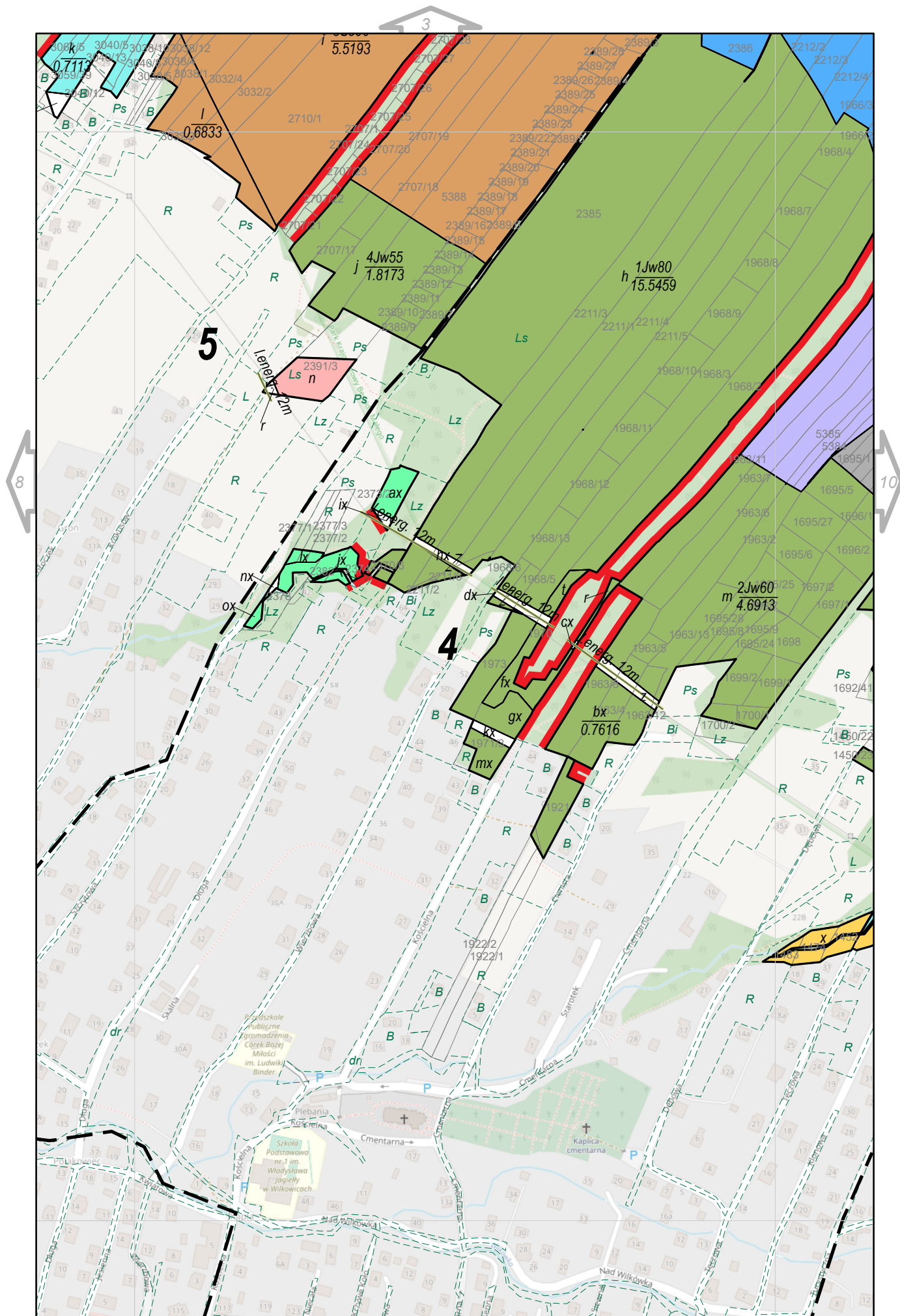


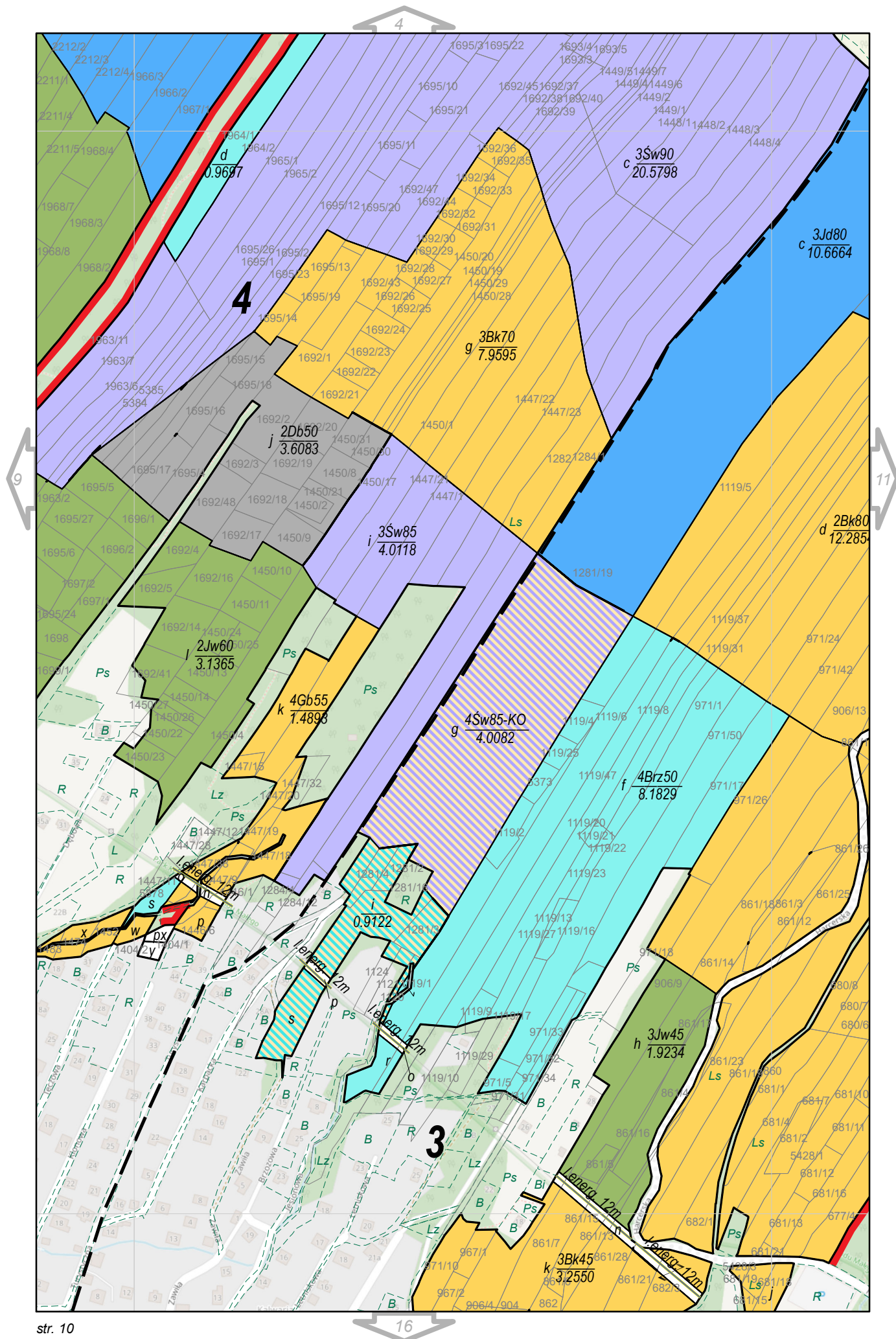


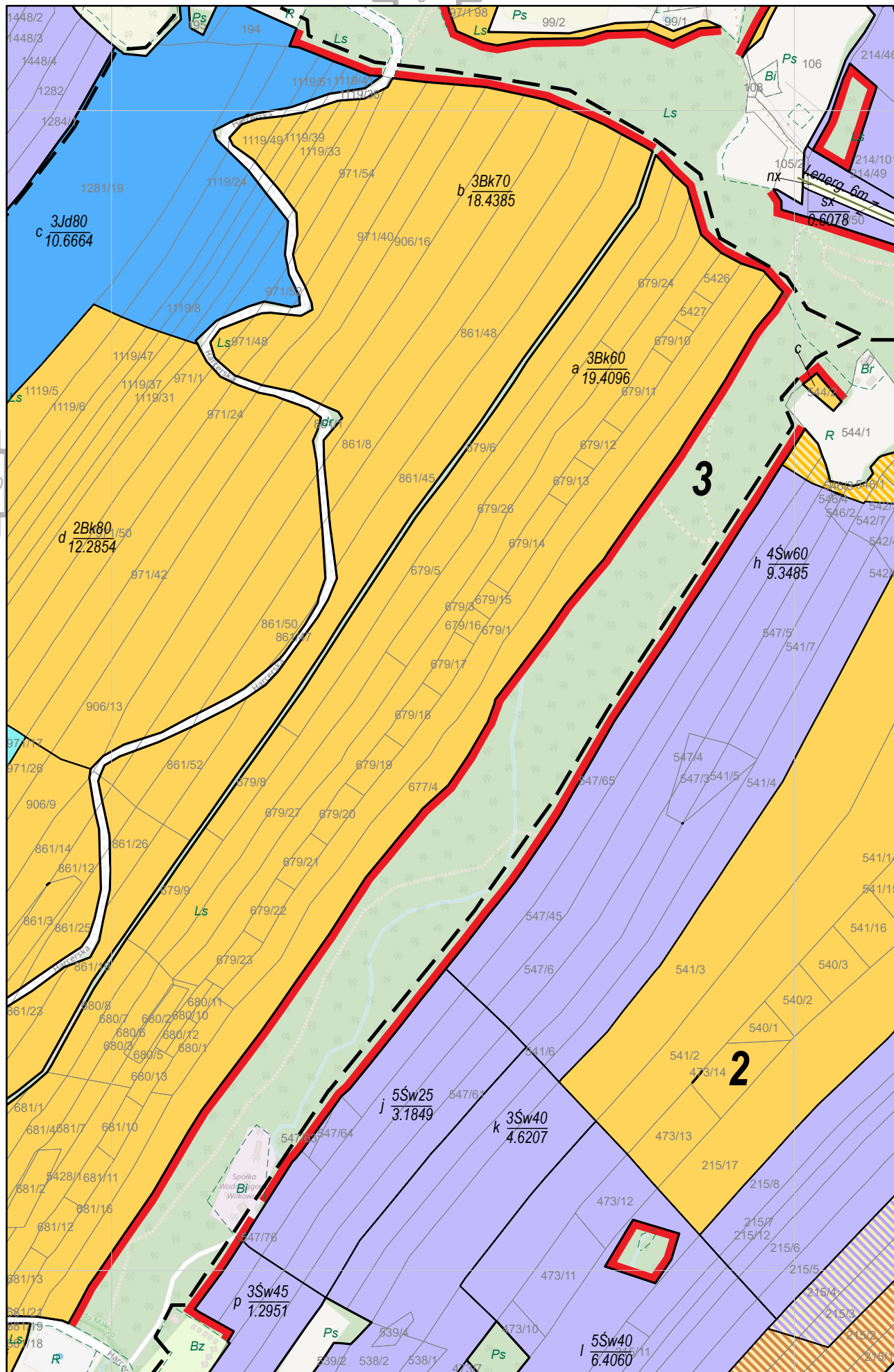


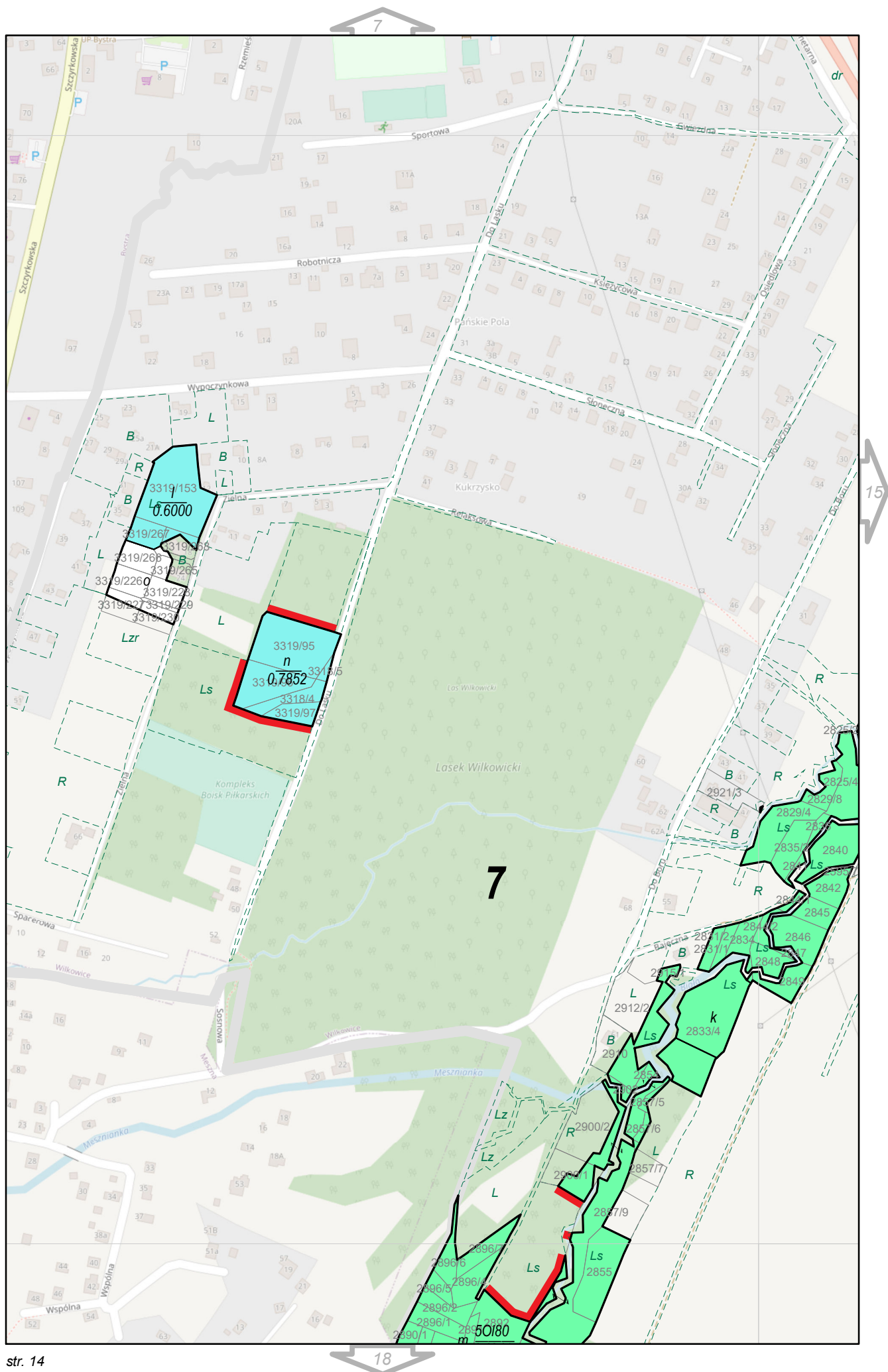


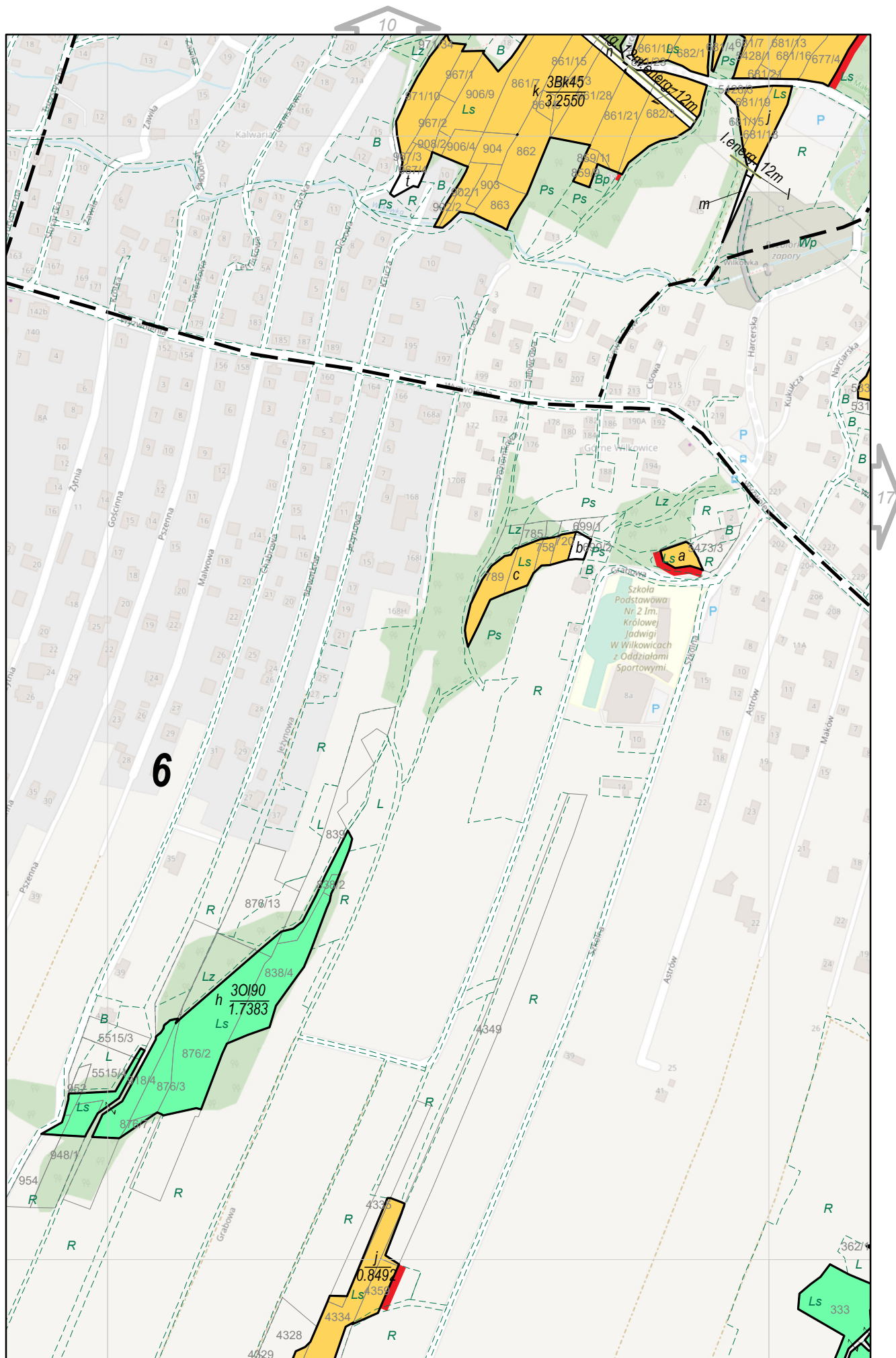


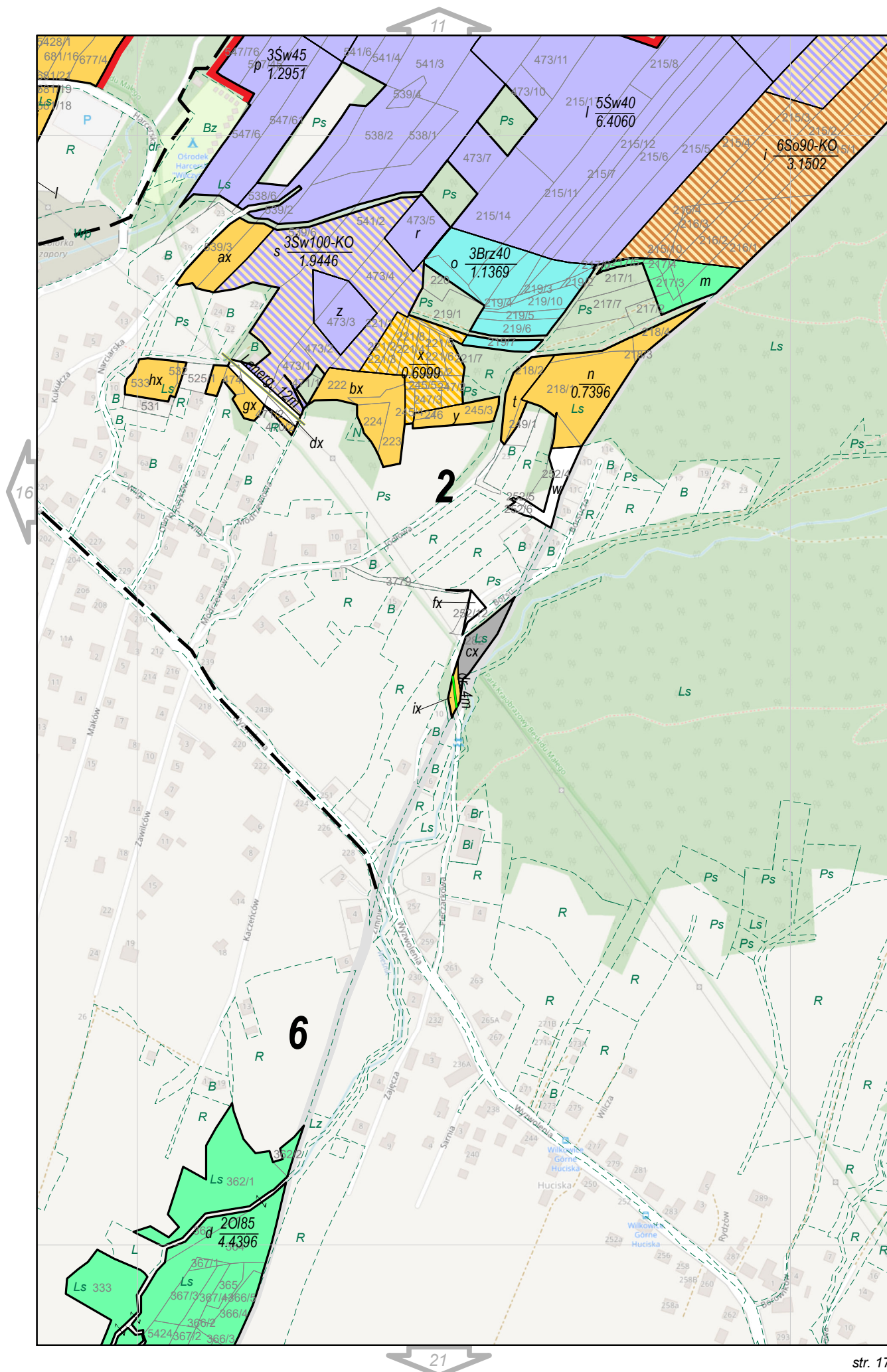


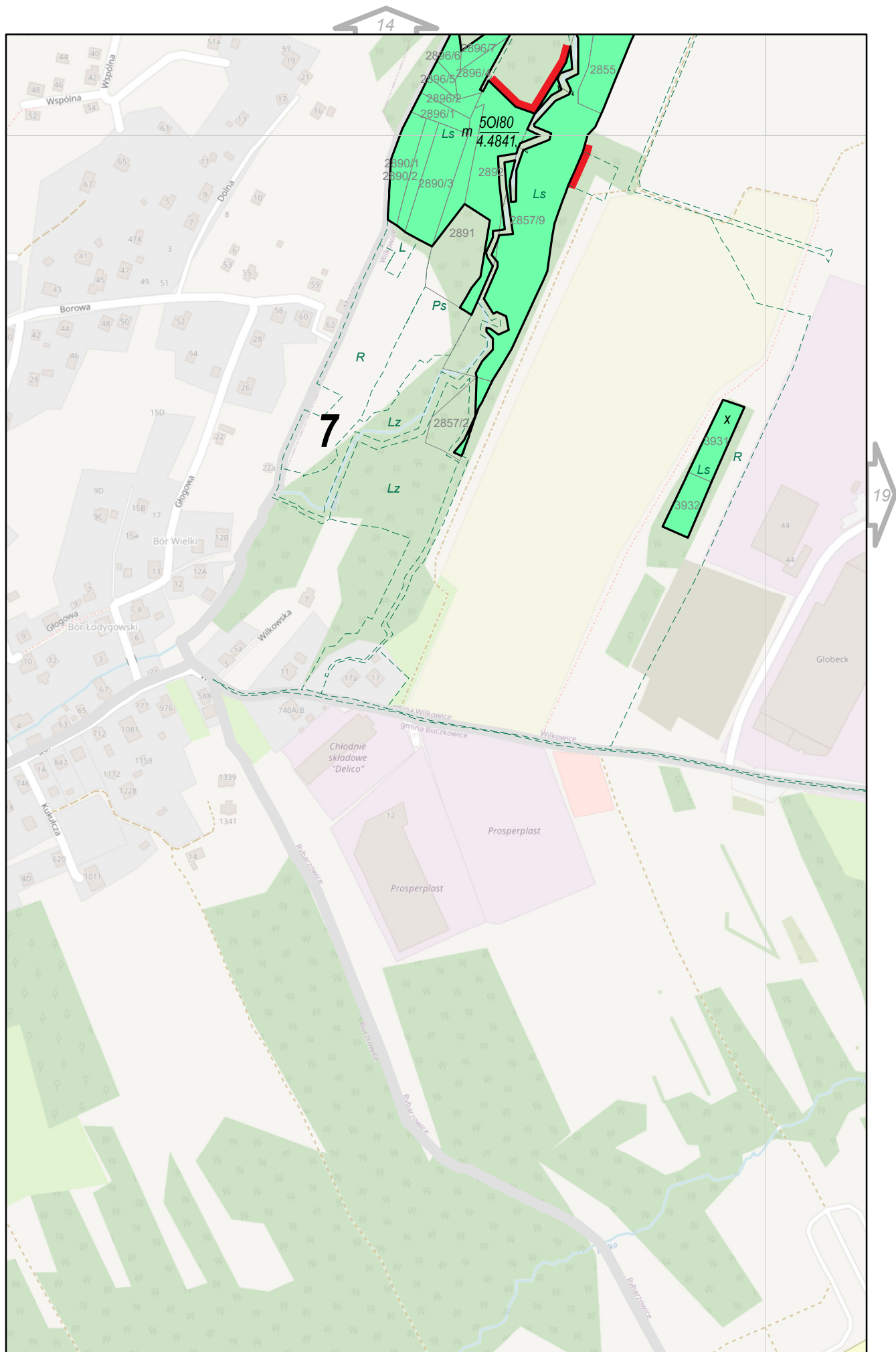


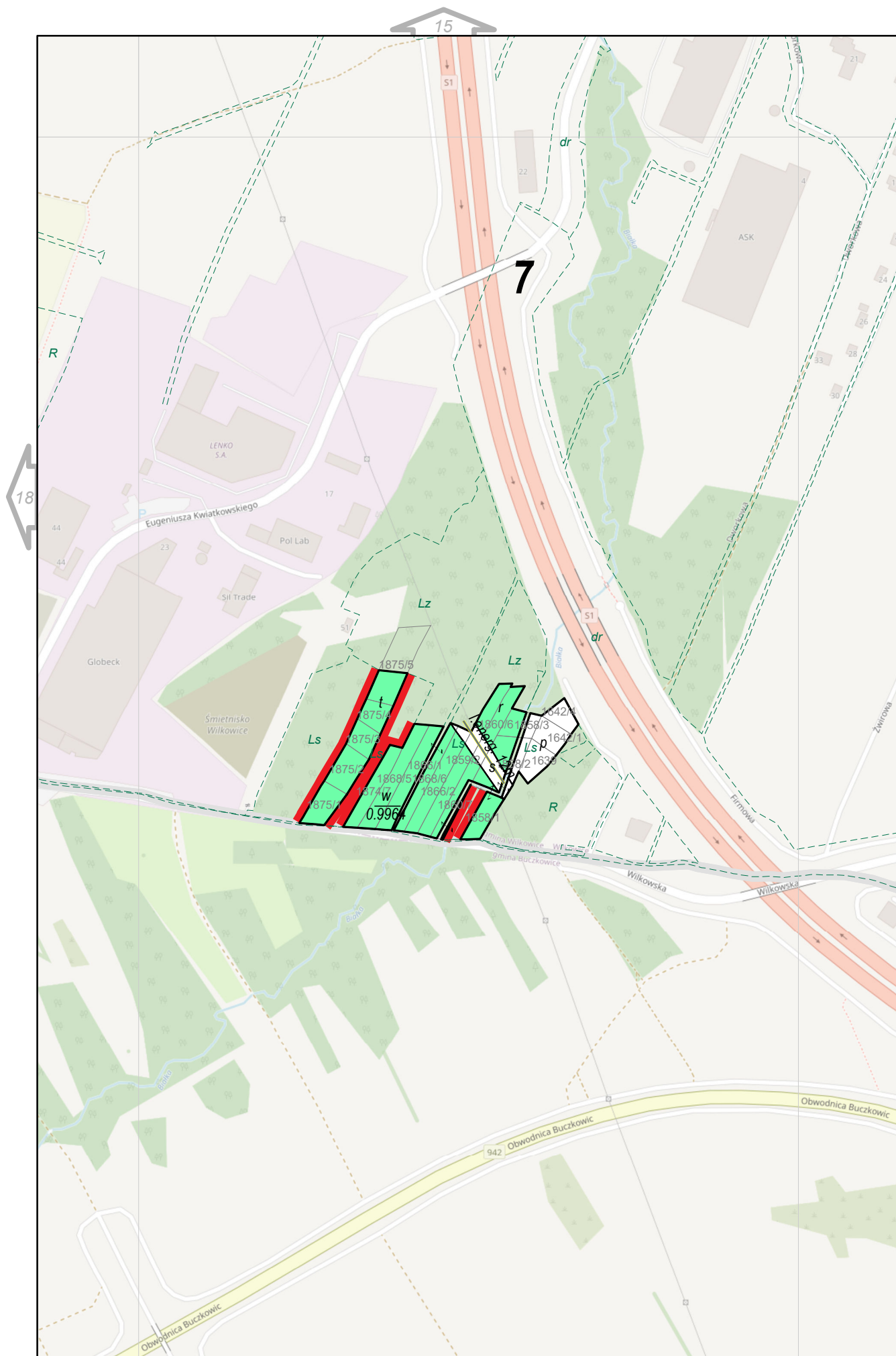


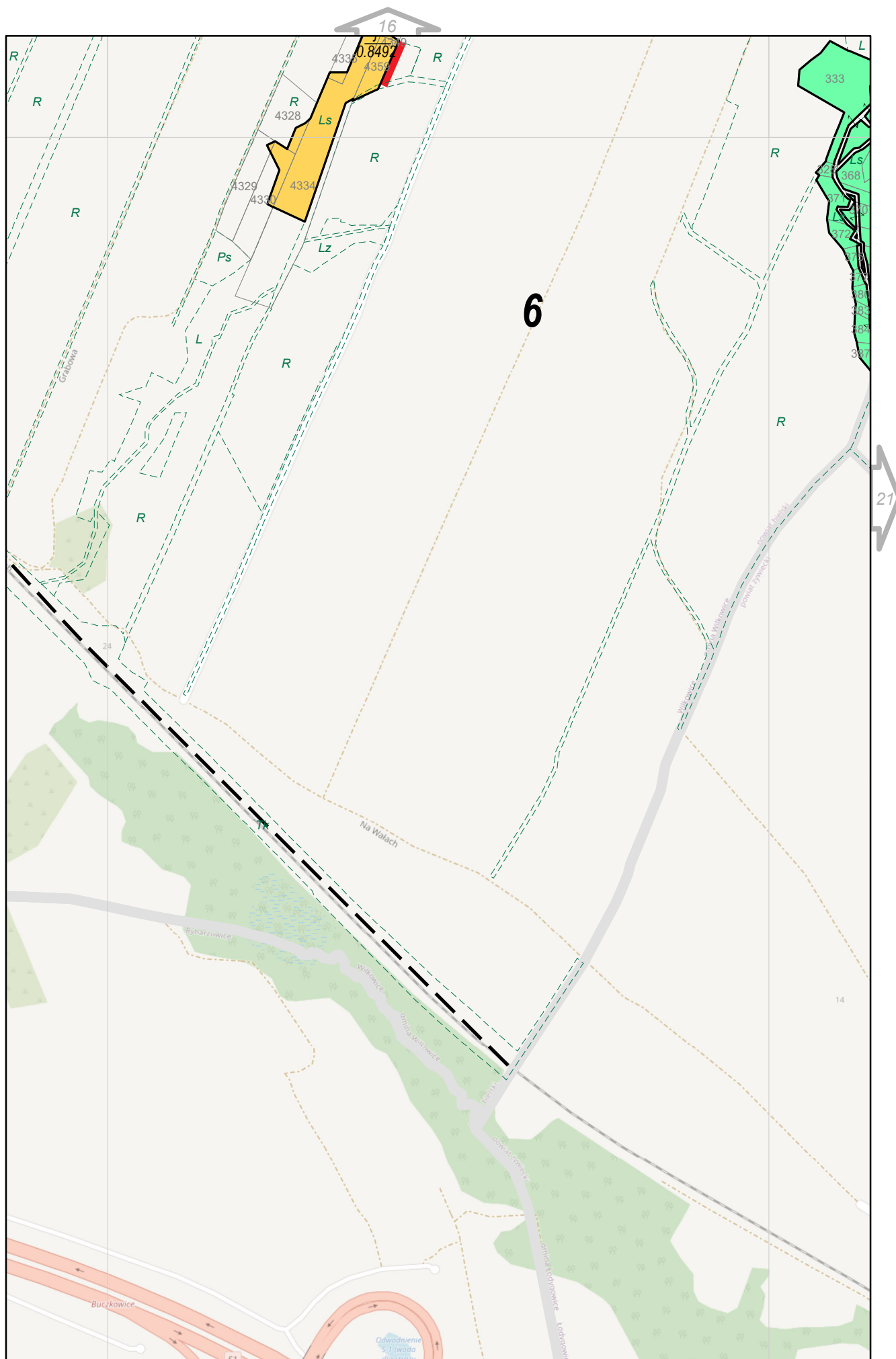












KRAMEKO sp. z o.o. opracowuje:

1. Plany ochrony dla parków narodowych, rezerwatów przyrody, parków krajobrazowych, pomników przyrody i obszarów Natura 2000.
2. Plany urządzania lasu i uproszczone plany urządzania lasu, opracowania glebowo-siedliskowe i fitosocjologiczne.
3. Strategiczne oceny przedsięwzięć mogących znacząco oddziaływać na środowisko.
4. Dokumentacje ekofizjograficzne.
5. Dokumentacje dla zespołów przyrodniczo-krajobrazowych.

KRAMEKO sp. z o.o. :
Projektuje i wdraża programy GIS: Mapan LAS, Mapan M Las, KoMar, Linie i poligony,
Analiza przestrzenna, Analiza zrzutów GPS, Sklejanie warstw, Konfigurator SWDE,
ePowiat, Moduł DREWNO
Wykonuje analizy gleb oraz materiałów roślinnych we własnym laboratorium
Kadrę stanowi ponad 60 pracowników z wykształceniem uniwersyteckim,
w tym czterech
z tytułem doktora nauk przyrodniczych



KRAMEKO A.D. 1988

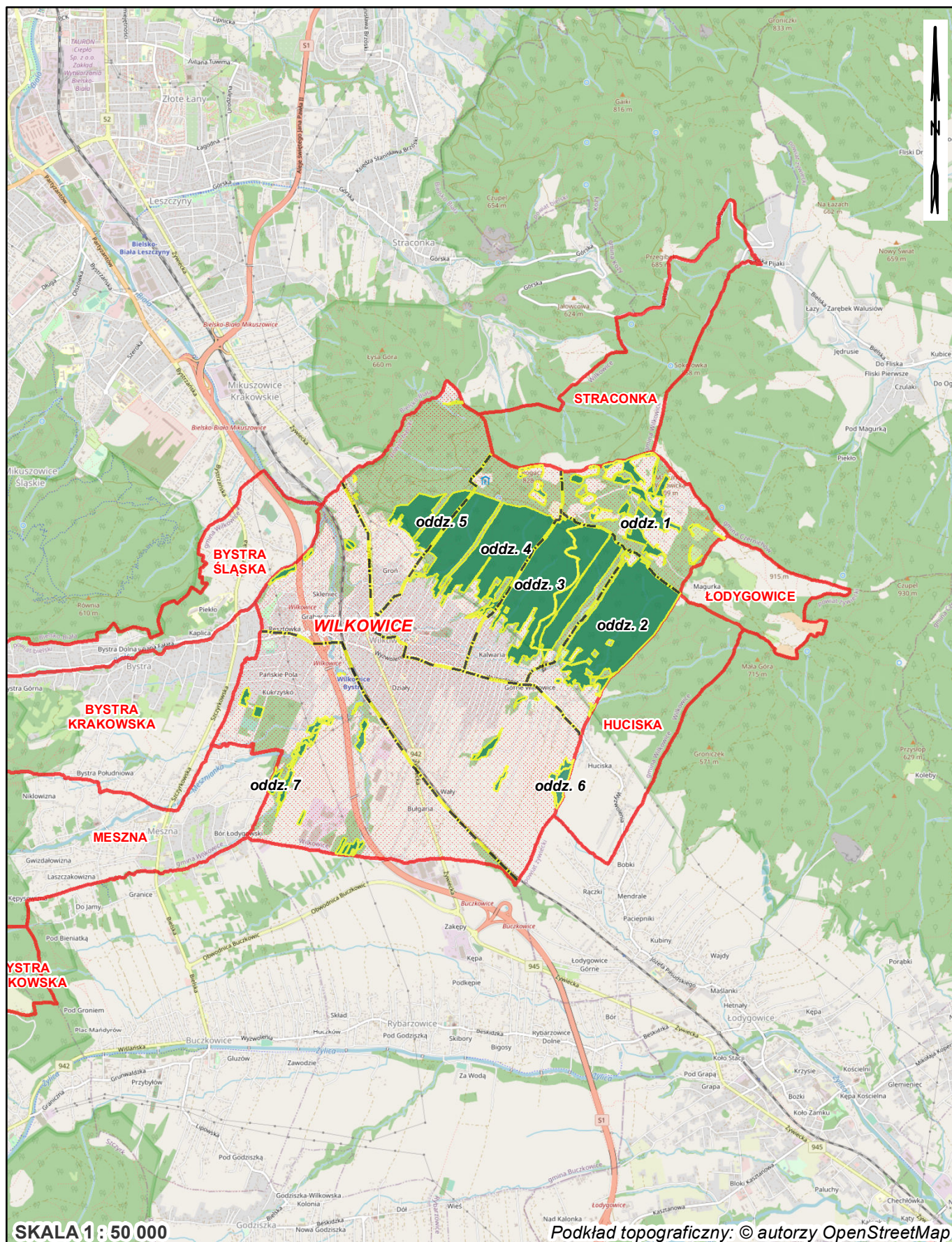
Dla dobra przyrody, z pożytkiem dla ludzi

tel.: +48(12) 294-52-22, fax: +48(12) 376-73-94, +48(12) 294-52-23

e-mail: sekretariat@krameko.com.pl, REGON: 8398858, NIP: 677-004-50-65

30-023 Kraków

ul. Mazowiecka 108



Mapa przeglądowa do uproszczonego planu urządzenia lasu własności osób fizycznych oraz lasów wspólnot gruntowych

Obszar ewidencyjny: Wilkowice
Gmina: Wilkowice
Powiat: bielski

Legenda

Wilkowice

Wilkowice

oddz. 1



nazwa obrębu ewidencyjnego objętego UPUL

nazwy sąsiednich obrębów ewidencyjnych

numery oddziałów leśnych ujętych w UPUL

obszar obrębu ewidencyjnego objętego UPUL

granica sąsiednich obrębów ewidencyjnych

grunty leśne osób fizycznych ujęte w UPUL

granice oddziałów leśnych ujętych w UPUL



Krameko A.D. 1988

„Dla dobra przyrody, z poszytkiem dla ludzi”
ul. Mazowiecka 108
tel.: +48(12) 294-52-22, fax: +48(12) 376-73-94, +48(12) 294-52-23
e-mail: sekretariat@krameko.com.pl, REGON: 8398858, NIP: 677-004-50-65

30-023 Kraków

ul. Mazowiecka 108