

**STAROSTWO POWIATOWE  
W BIELSKU-BIAŁEJ**

**ATLAS  
MAPY GOSPODARCZEJ  
DRZEWOSTANÓW**

# UPROSZCZONY PLAN URZĄDZENIA LASU

**OBRĘB EWIDENCYJNY: Straconka**

Gmina: Wilkowice  
powiat bielski

*Stan na: 01.01.2023*

***Powierzchnia rejestrowa przyjęta do opracowania planu: 4.057 ha  
Powierzchnia gruntów objętych planowaniem gospodarczym: 4.057 ha***

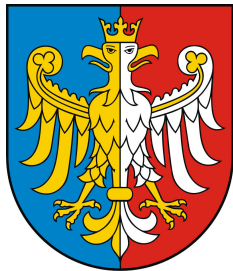
*Opracowano na podstawie danych pozyskanych  
z zasobu geodezyjnego i kartograficznego  
w dniu 22-06-2022*

30-023 Kraków, ul. Mazowiecka 108  
e-mail: sekretariat@krameko.com.pl tel: +48(12) 294-52-22  
fax: +48(12) 376-73-94



**KRAMEKO** A.D. 1988

*Dla dobra przyrody, z pożytkiem dla ludzi*



# STAROSTWO POWIATOWE W BIELSKU-BIAŁEJ

## ATLAS MAPY GOSPODARCZEJ DRZEWOSTANÓW

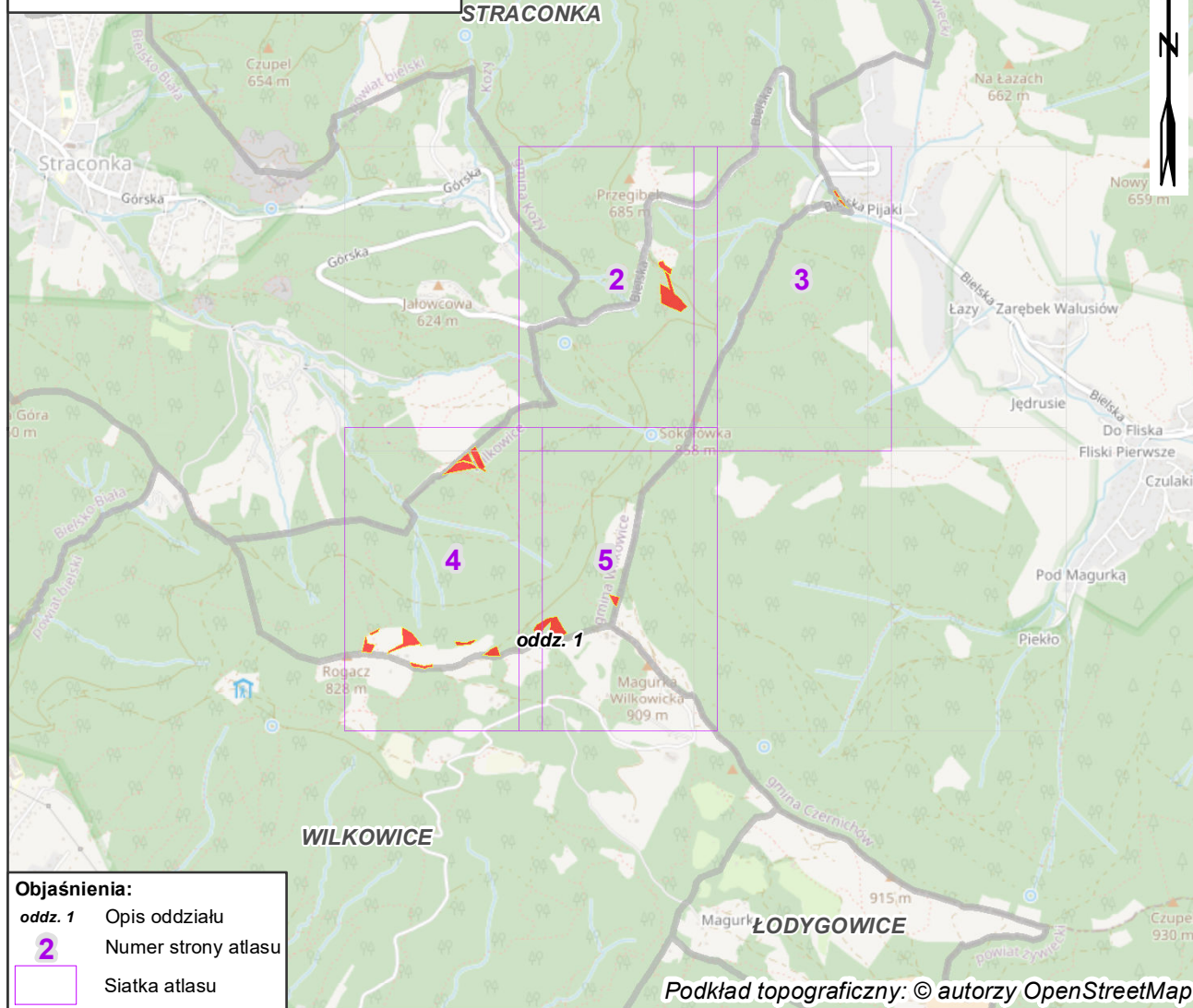
### MAPA POGLĄDOWA

Obręb ewidencyjny: Straconka

Gmina: Gmina: Wilkowice

Powiat: powiat bielski

skala 1 : 30 000



## LEGENDA ATLASU:

Podkład topograficzny: © autorzy OpenStreetMap

<b>1</b>	Opis oddziału		Kasownik
$a \frac{5Db41}{5.76}$	Opis pododdziału		Osobliwości przyrodnicze punktowe
			Osobliwości przyrodnicze powierzchniowe
	Granica oddziału		Granica obrębu ewidencyjnego
	Granica pododdziału		
	Granice działek ewidencyjnych		
	Granice użytków ewidencyjnych		
	Granice powierzchni niestanowiących wyłączenia (PNSW)		
	Drogi		
	Cieki		
	Linie energetyczne, telekomunikacyjne, rurociągi		
	Pozostałe obiekty liniowe		
	Granice kompleksów od lasów innej własności		
	Granice współwłasności z inną własnością		
	Granice gruntów przeznaczonych do zalesienia		

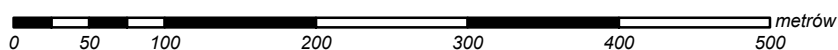
Grunty leśne  
niezależne  
do odnowienia

Gr. leśne  
zalesione

KO, KDO, BP, SP

				Sosna (So), Modrzew (Md), Limba (Lb)
				Świerk (Św)
				Jodła (Jd), Daglezja (Dg)
				Dąb (Db)
				Buk (Bk), Grab (Gb)
				Jesion (Js), Klon (Kl), Wiąz (Wz), Jawor (Jw)
				Olsza (Ol)
				Brzoza (Brz), Akacja (Ak)
				Topola (Tp), Osika (Os), Wierzba (Wb), Lipa (Lp) i inne
				Pozostałe grunty leśne

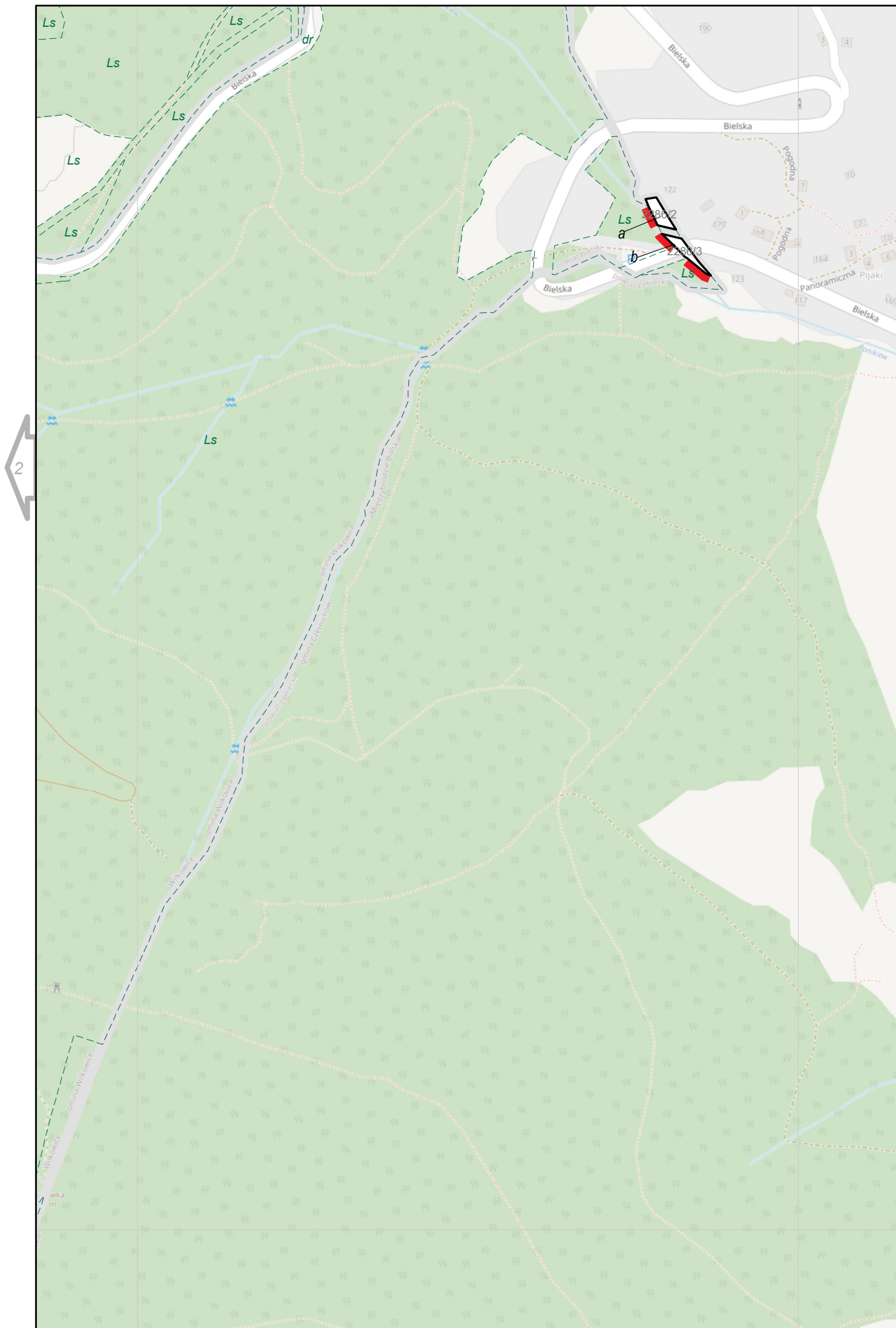
SKALA 1:5 000

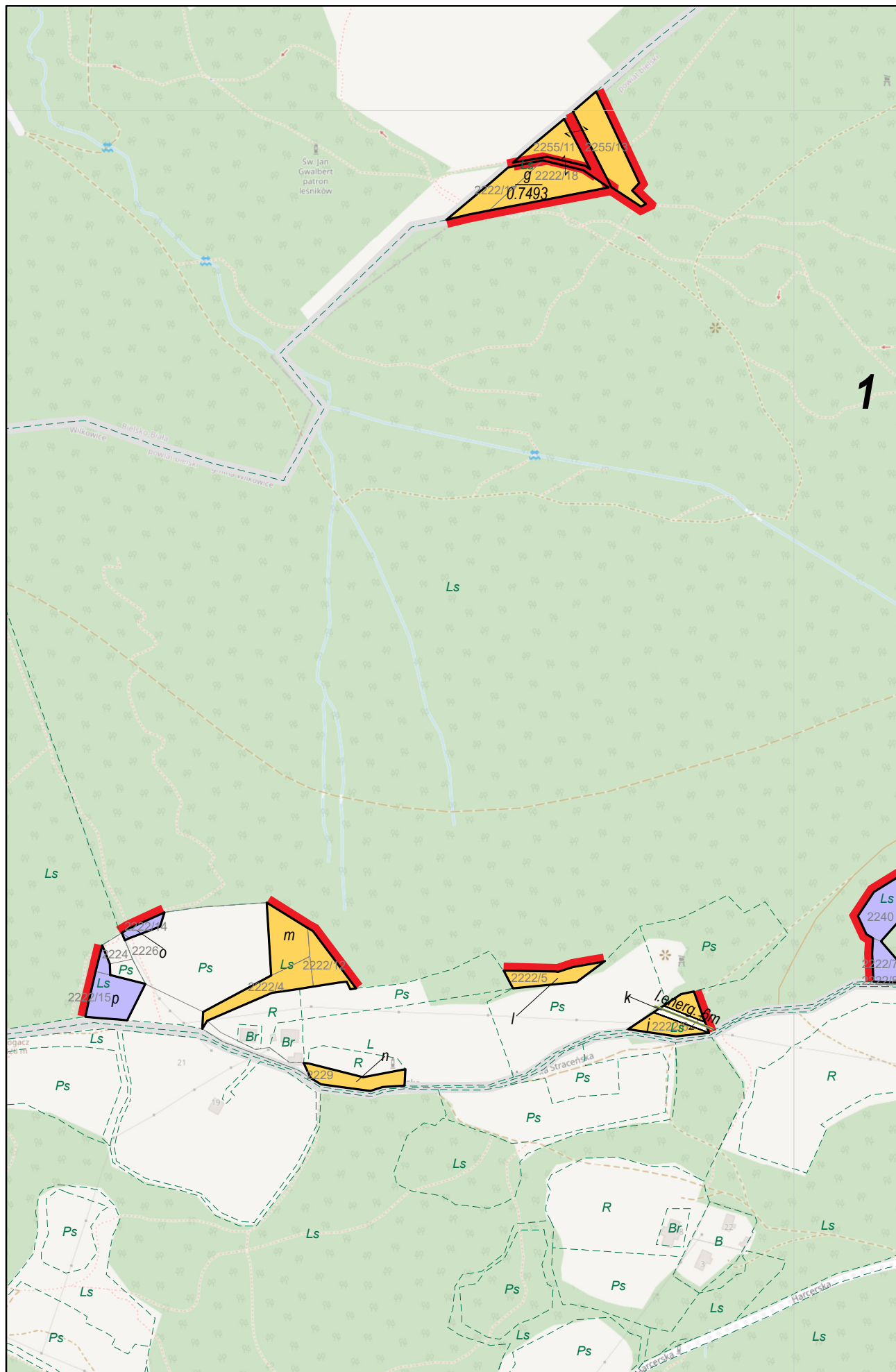


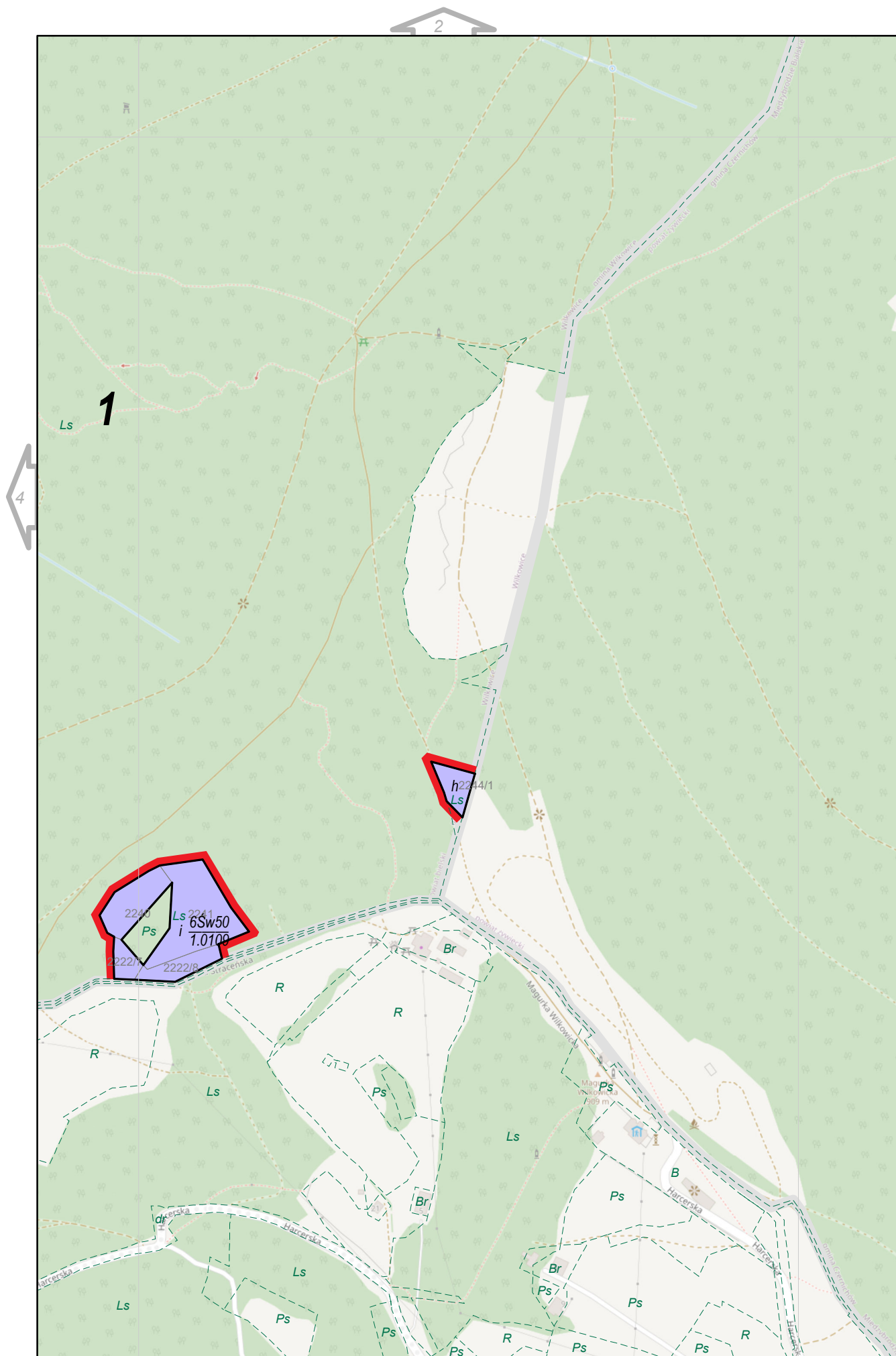
Układ współrzędnych PUWG "1992"











---



KRAMEKO sp. z o.o. opracowuje:

1. Plany ochrony dla parków narodowych, rezerwatów przyrody, parków krajobrazowych, pomników przyrody i obszarów Natura 2000.
2. Plany urządzania lasu i uproszczone plany urządzania lasu, opracowania glebowo-siedliskowe i fitosocjologiczne.
3. Strategiczne oceny przedsięwzięć mogących znacząco oddziaływać na środowisko.
4. Dokumentacje ekofizjograficzne.
5. Dokumentacje dla zespołów przyrodniczo-krajobrazowych.

KRAMEKO sp. z o.o. :  
Projektuje i wdraża programy GIS: Mapan LAS, Mapan M Las, KoMar, Linie i poligony,  
Analiza przestrzenna, Analiza zrzutów GPS, Sklejanie warstw, Konfigurator SWDE,  
ePowiat, Moduł DREWNO  
Wykonuje analizy gleb oraz materiałów roślinnych we własnym laboratorium  
Kadrę stanowi ponad 60 pracowników z wykształceniem uniwersyteckim,  
w tym czterech  
z tytułem doktora nauk przyrodniczych



**KRAMEKO**

A.D. 1988

*Dla dobra przyrody, z pożytkiem dla ludzi*

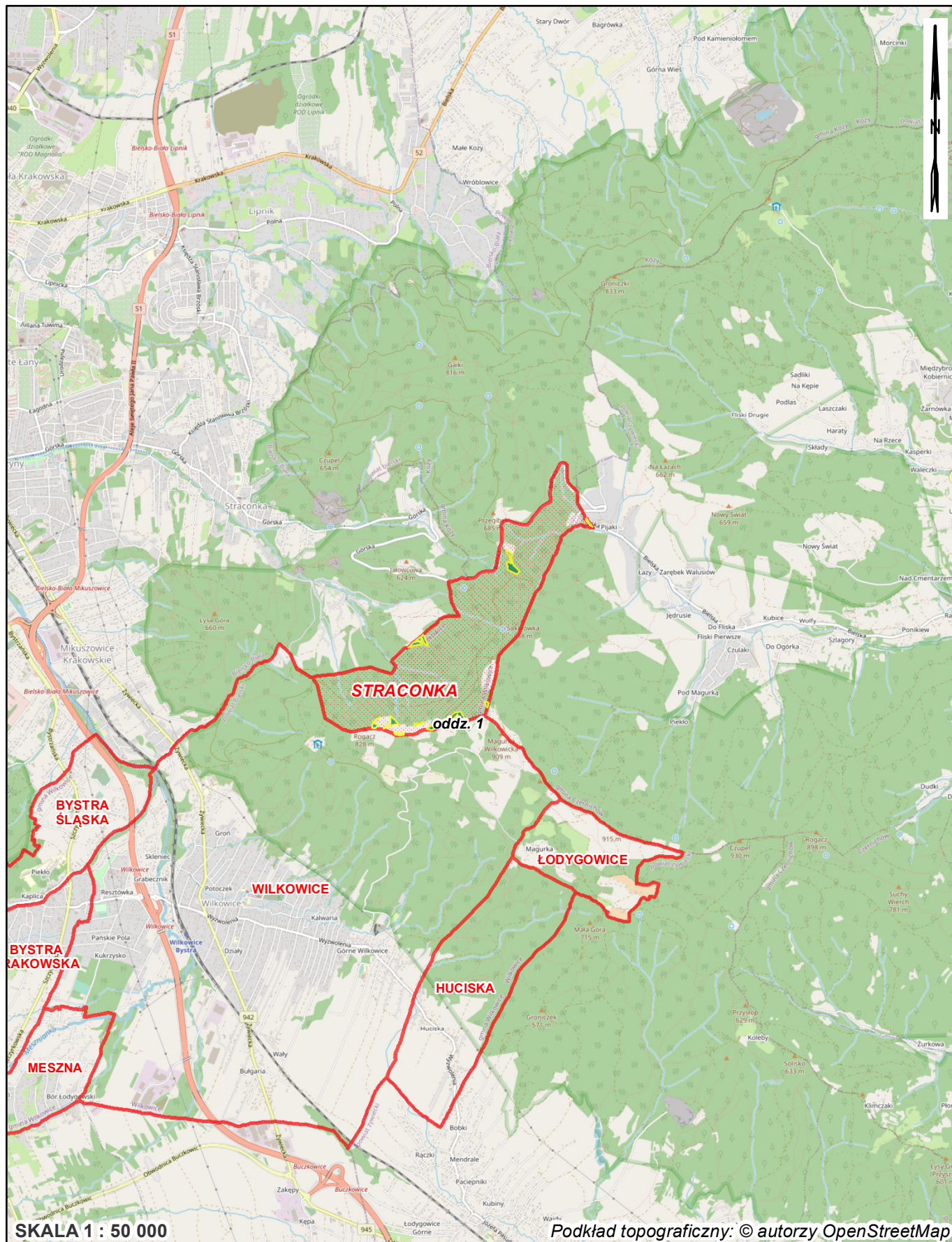
tel.: +48(12) 294-52-22, fax: +48(12) 376-73-94, +48(12) 294-52-23

e-mail: sekretariat@krameko.com.pl, REGON: 8398858, NIP: 677-004-50-65

---

30-023 Kraków

ul. Mazowiecka 108



Mapa przeglądowa do  
uproszczonego planu urządzenia lasu  
własności osób fizycznych oraz lasów wspólnot gruntowych

Obszar ewidencyjny: Straconka  
Gmina: Wilkowice  
Powiat: bielski

#### Legenda

**Straconka**

**Wilkowice**

**oddz. 1**



nazwa obrębu ewidencyjnego objętego UPUL

nazwy sąsiednich obrębów ewidencyjnych

numery oddziałów leśnych ujętych w UPUL

obszar obrębu ewidencyjnego objętego UPUL

granica sąsiednich obrębów ewidencyjnych

grunty leśne osób fizycznych ujęte w UPUL

granice oddziałów leśnych ujętych w UPUL



**KRAMEKO**

A.D. 1988

*Dla dobra przyrody, z poszanowaniem dla ludzi*

30-023 Kraków

ul. Mazowiecka 108

tel.: +48(12) 294-52-22, fax: +48(12) 376-73-94, +48(12) 294-52-23

e-mail: sekretariat@krameko.com.pl, REGON: 8398858, NIP: 677-004-50-65