

**STAROSTWO POWIATOWE  
W BIELSKU-BIAŁEJ**

**ATLAS  
MAPY GOSPODARCZEJ  
DRZEWOSTANÓW**

# UPROSZCZONY PLAN URZĄDZENIA LASU

**OBRĘB EWIDENCYJNY: Łodygowice**

Gmina: Wilkowice  
powiat bielski

*Stan na: 01.01.2023*

***Powierzchnia rejestrowa przyjęta do opracowania planu: 28.6004 ha  
Powierzchnia gruntów objętych planowaniem gospodarczym: 28.6004 ha***

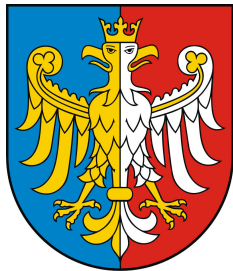
*Opracowano na podstawie danych pozyskanych  
z zasobu geodezyjnego i kartograficznego  
w dniu 22-06-2022*

30-023 Kraków, ul. Mazowiecka 108  
e-mail: sekretariat@krameko.com.pl tel: +48(12) 294-52-22  
fax: +48(12) 376-73-94



**KRAMEKO** A.D. 1988

*Dla dobra przyrody, z pożytkiem dla ludzi*

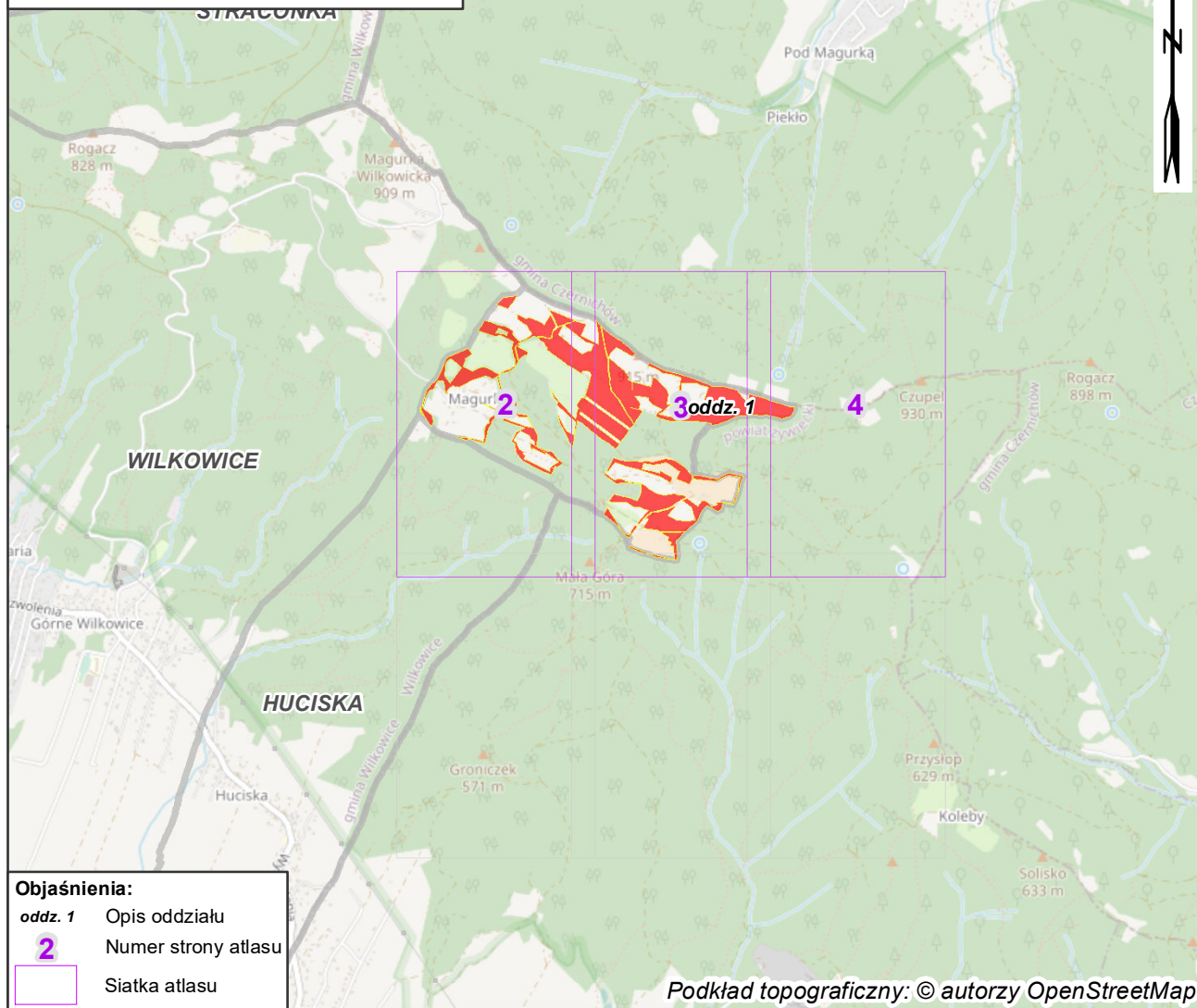


# STAROSTWO POWIATOWE W BIELSKU-BIAŁEJ

## ATLAS MAPY GOSPODARCZEJ DRZEWOSTANÓW

### MAPA POGLĄDOWA

Obręb ewidencyjny: Łodygowice  
Gmina: Gmina: Wilkowice  
Powiat: powiat bielski  
skala 1 : 30 000



## LEGENDA ATLASU:

Podkład topograficzny: © autorzy OpenStreetMap

<b>1</b>	Opis oddziału		Kasownik
$a \frac{5Db41}{5.76}$	Opis pododdziału		Osobliwości przyrodnicze punktowe
	Granica oddziału		Osobliwości przyrodnicze powierzchniowe
	Granica pododdziału		Granica obrębu ewidencyjnego
	Granice działek ewidencyjnych		
	Granice użytków ewidencyjnych		
	Granice powierzchni niestanowiących wyłączenia (PNSW)		
	Drogi		
	Cieki		
	Linie energetyczne, telekomunikacyjne, rurociągi		
	Pozostałe obiekty liniowe		
	Granice kompleksów od lasów innej własności		
	Granice współwłasności z inną własnością		
	Granice gruntów przeznaczonych do zalesienia		

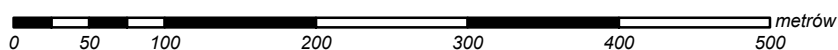
Grunty leśne  
niezależne  
do odnowienia

Gr. leśne  
zalesione

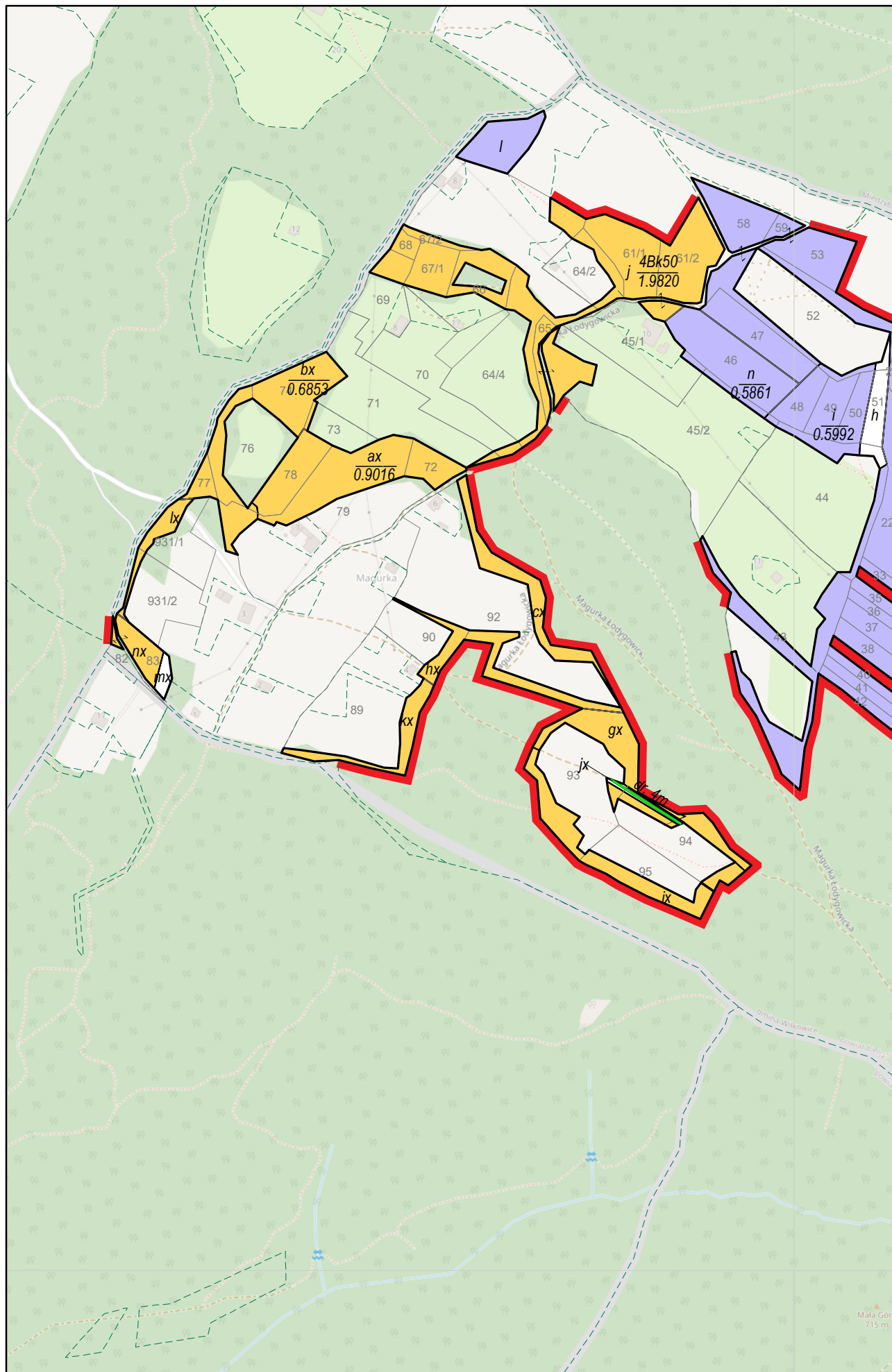
KO, KDO, BP, SP

				Sosna (So), Modrzew (Md), Limba (Lb)
				Świerk (Św)
				Jodła (Jd), Dąglezja (Dg)
				Dąb (Db)
				Buk (Bk), Grab (Gb)
				Jesion (Js), Klon (Kl), Wiąz (Wz), Jawor (Jw)
				Olsza (Ol)
				Brzoza (Brz), Akacja (Ak)
				Topola (Tp), Osika (Os), Wierzba (Wb), Lipa (Lp) i inne
				Pozostałe grunty leśne

SKALA 1:5 000

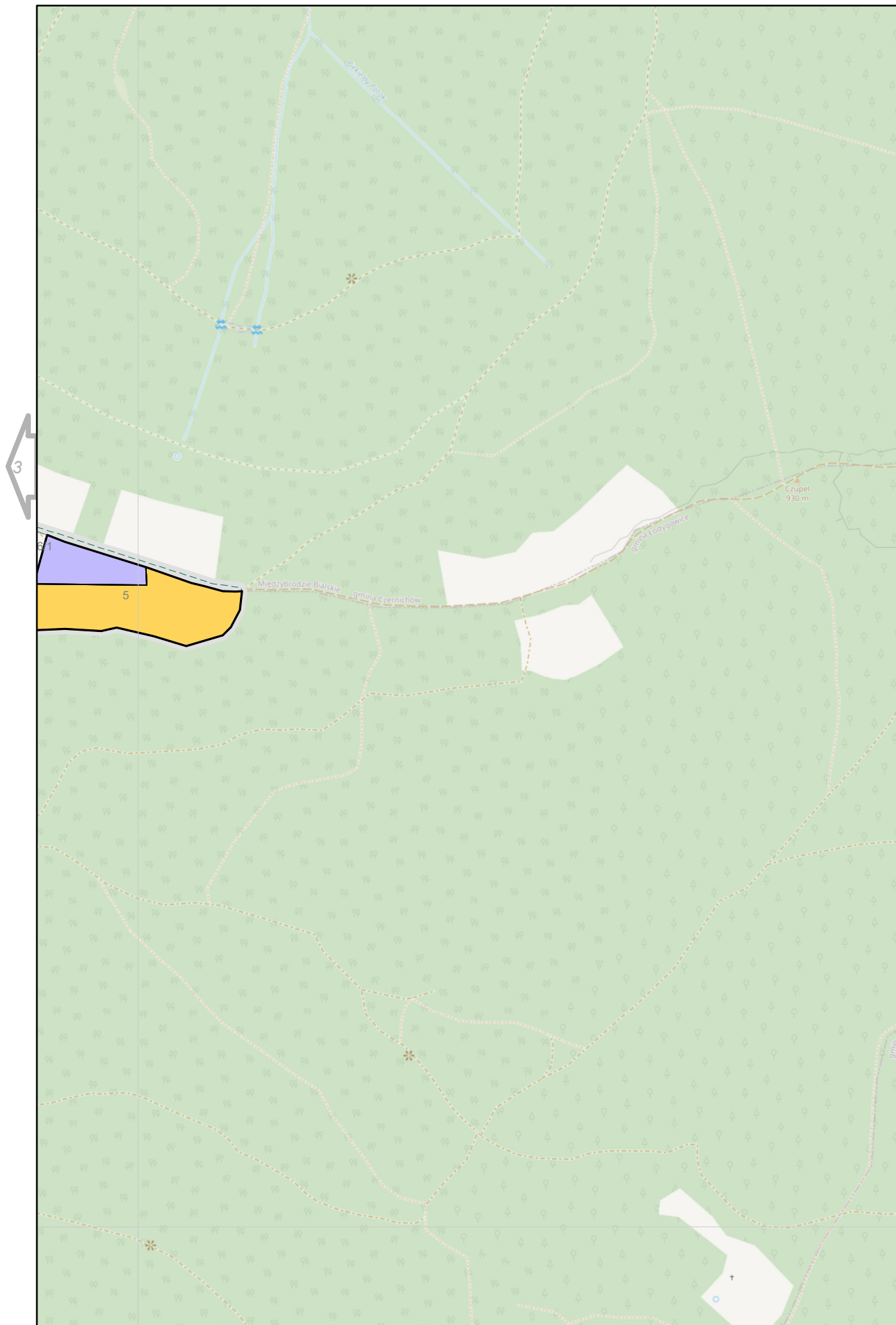


Układ współrzędnych PUWG "1992"









KRAMEKO sp. z o.o. opracowuje:

1. Plany ochrony dla parków narodowych, rezerwatów przyrody, parków krajobrazowych, pomników przyrody i obszarów Natura 2000.
2. Plany urządzania lasu i uproszczone plany urządzania lasu, opracowania glebowo-siedliskowe i fitosocjologiczne.
3. Strategiczne oceny przedsięwzięć mogących znacząco oddziaływać na środowisko.
4. Dokumentacje ekofizjograficzne.
5. Dokumentacje dla zespołów przyrodniczo-krajobrazowych.

KRAMEKO sp. z o.o. :  
Projektuje i wdraża programy GIS: Mapan LAS, Mapan M Las, KoMar, Linie i poligony,  
Analiza przestrzenna, Analiza zrzutów GPS, Sklejanie warstw, Konfigurator SWDE,  
ePowiat, Moduł DREWNO  
Wykonuje analizy gleb oraz materiałów roślinnych we własnym laboratorium  
Kadrę stanowi ponad 60 pracowników z wykształceniem uniwersyteckim,  
w tym czterech  
z tytułem doktora nauk przyrodniczych



**KRAMEKO**

A.D. 1988

*Dla dobra przyrody, z pożytkiem dla ludzi*

tel.: +48(12) 294-52-22, fax: +48(12) 376-73-94, +48(12) 294-52-23

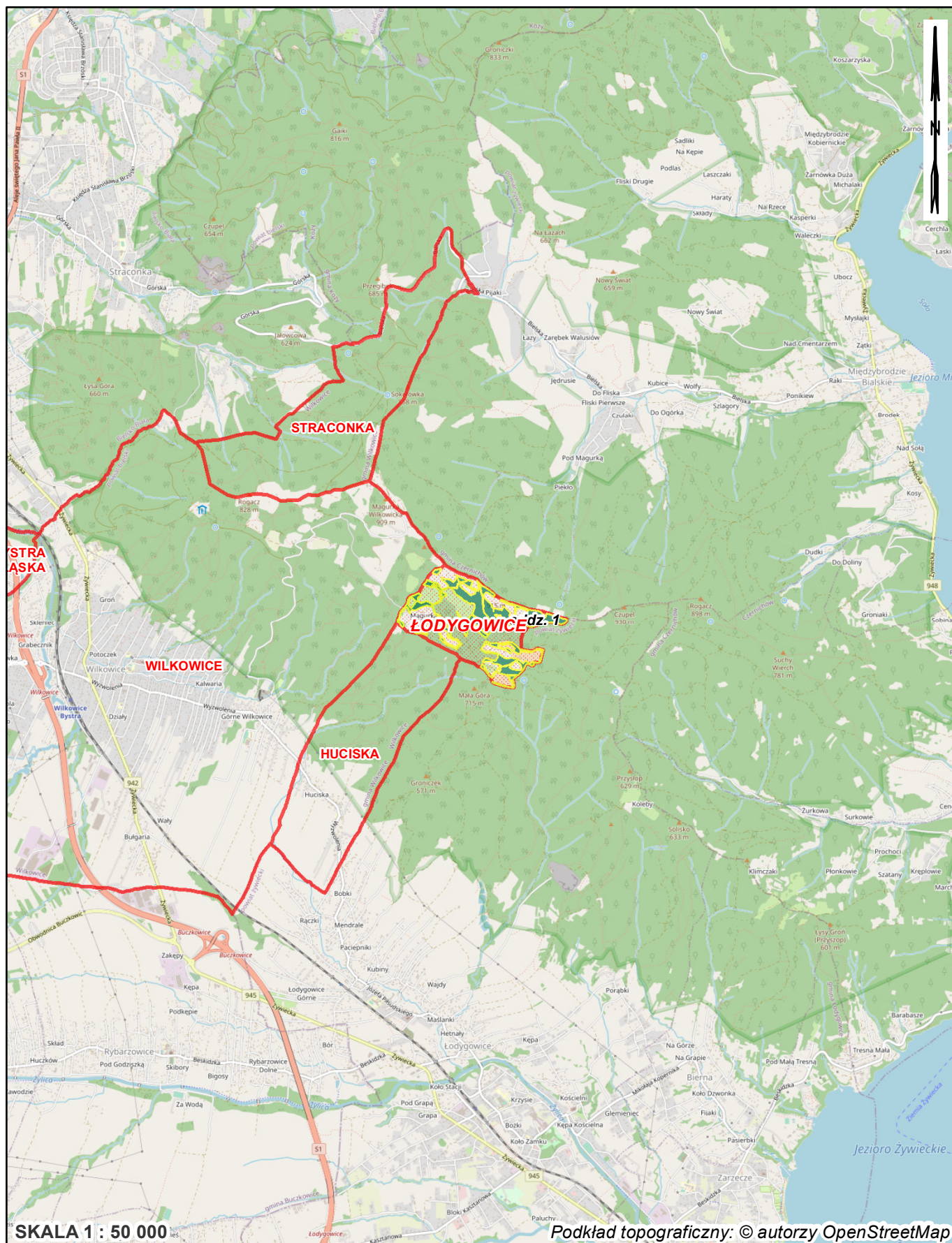
e-mail: sekretariat@krameko.com.pl, REGON: 8398858, NIP: 677-004-50-65

---

30-023 Kraków

ul. Mazowiecka 108





SKALA 1 : 50 000

Podkład topograficzny: © autorzy OpenStreetMap

Mapa przeglądowa do uproszczonego planu urządzenia lasu własności osób fizycznych oraz lasów wspólnot gruntowych

Obszar ewidencyjny: Lodygowice

Gmina: Wilkowie

Powiat: bielski

Legenda

**Lodygowice**

**Wilkowie**

**oddz. 1**



nazwa obszaru ewidencyjnego objętego UPUL

nazwy sąsiednich obszarów ewidencyjnych

numery oddziałów leśnych ujętych w UPUL

obszar obszaru ewidencyjnego objętego UPUL

granica sąsiednich obszarów ewidencyjnych

grunty leśne osób fizycznych ujęte w UPUL

granice oddziałów leśnych ujętych w UPUL



**Krameko**

A.D. 1988

*Składowa przyrody, z pożytkiem dla ludzi*

30-023 Kraków

ul. Mazowiecka 108

tel.: +48(12) 294-52-22, fax: +48(12) 376-73-94, +48(12) 294-52-23

e-mail: sekretariat@krameko.com.pl, REGON: 8398858, NIP: 677-004-50-65