

**STAROSTWO POWIATOWE
W BIELSKU-BIAŁEJ**

**ATLAS
MAPY GOSPODARCZEJ
DRZEWOSTANÓW**

UPROSZCZONY PLAN URZĄDZENIA LASU

OBRĘB EWIDENCYJNY: Kozy

Gmina: Kozy
powiat bielski

Stan na: 01.01.2023

***Powierzchnia rejestrowa przyjęta do opracowania planu: 20.9269 ha
Powierzchnia gruntów objętych planowaniem gospodarczym: 20.9269 ha***

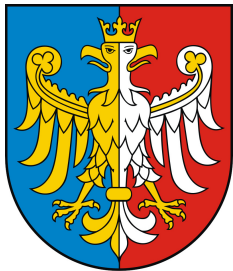
*Opracowano na podstawie danych pozyskanych
z zasobu geodezyjnego i kartograficznego
w dniu 22-06-2022*

30-023 Kraków, ul. Mazowiecka 108
e-mail: sekretariat@krameko.com.pl tel: +48(12) 294-52-22
fax: +48(12) 376-73-94



KRAMEKO A.D. 1988

Dla dobra przyrody, z pożytkiem dla ludzi



STAROSTWO POWIATOWE W BIELSKU-BIAŁEJ

ATLAS MAPY GOSPODARCZEJ DRZEWOSTANÓW

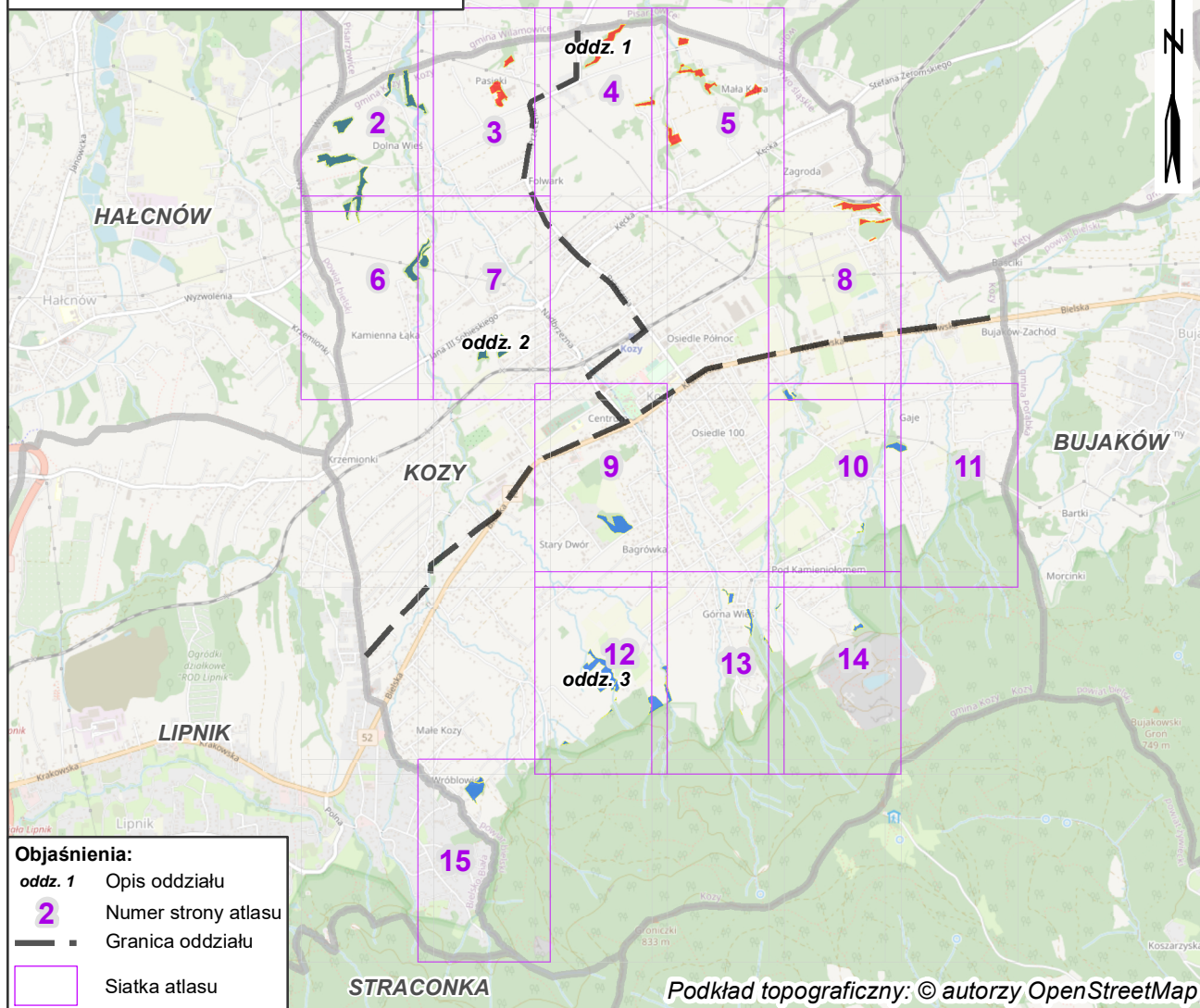
MAPA POGLĄDOWA

Obręb ewidencyjny: Kozy

Gmina: Gmina: Kozy

Powiat: powiat bielski

skala 1 : 45 000



LEGENDA ATLASU:

Podkład topograficzny: © autorzy OpenStreetMap

1

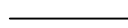
Opis oddziału

a $\frac{5Db41}{5.76}$

Opis pododdziału



Granica oddziału



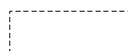
Granica pododdziału



Granice działek ewidencyjnych



Granice użytków ewidencyjnych



Granice powierzchni niestanowiących
wyłączenia (PNSW)



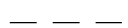
Drogi



Cieki



Linie energetyczne, telekomunikacyjne,
rurociągi



Pozostałe obiekty liniowe



Granice kompleksów od lasów innej
własności



Granice współwłasności z inną własnością



Granice gruntów przeznaczonych
do zalesienia



Kasownik



Osobliwości przyrodnicze punktowe



Osobliwości przyrodnicze powierzchniowe



Granica obrębu ewidencyjnego

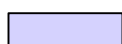
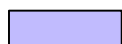
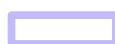
Grunty leśne
niezależne
do odnowienia

Gr. leśne
zalesione

KO, KDO, BP, SP



Sosna (So), Modrzew (Md), Limba (Lb)



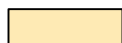
Świerk (Św)



Jodła (Jd), Dąglezja (Dg)



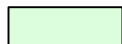
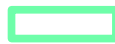
Dąb (Db)



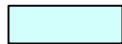
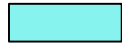
Buk (Bk), Grab (Gb)



Jesion (Js), Klon (Kl), Wiąz (Wz), Jawor (Jw)



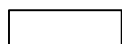
Olsza (Ol)



Brzoza (Brz), Akacja (Ak)

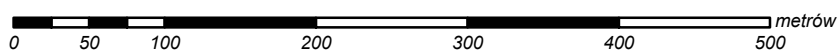


Topola (Tp), Osika (Os), Wierzba (Wb), Lipa (Lp) i inne

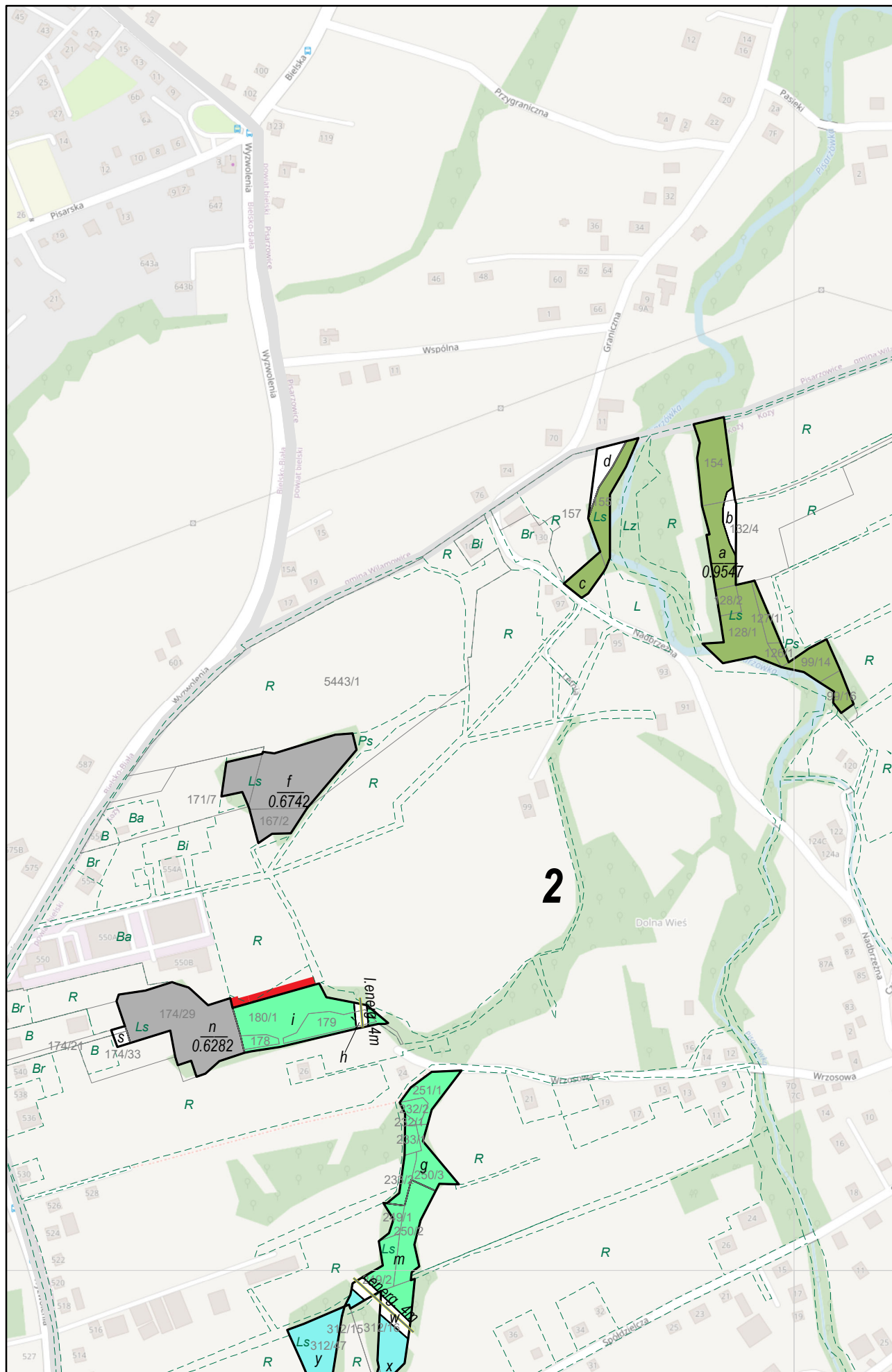


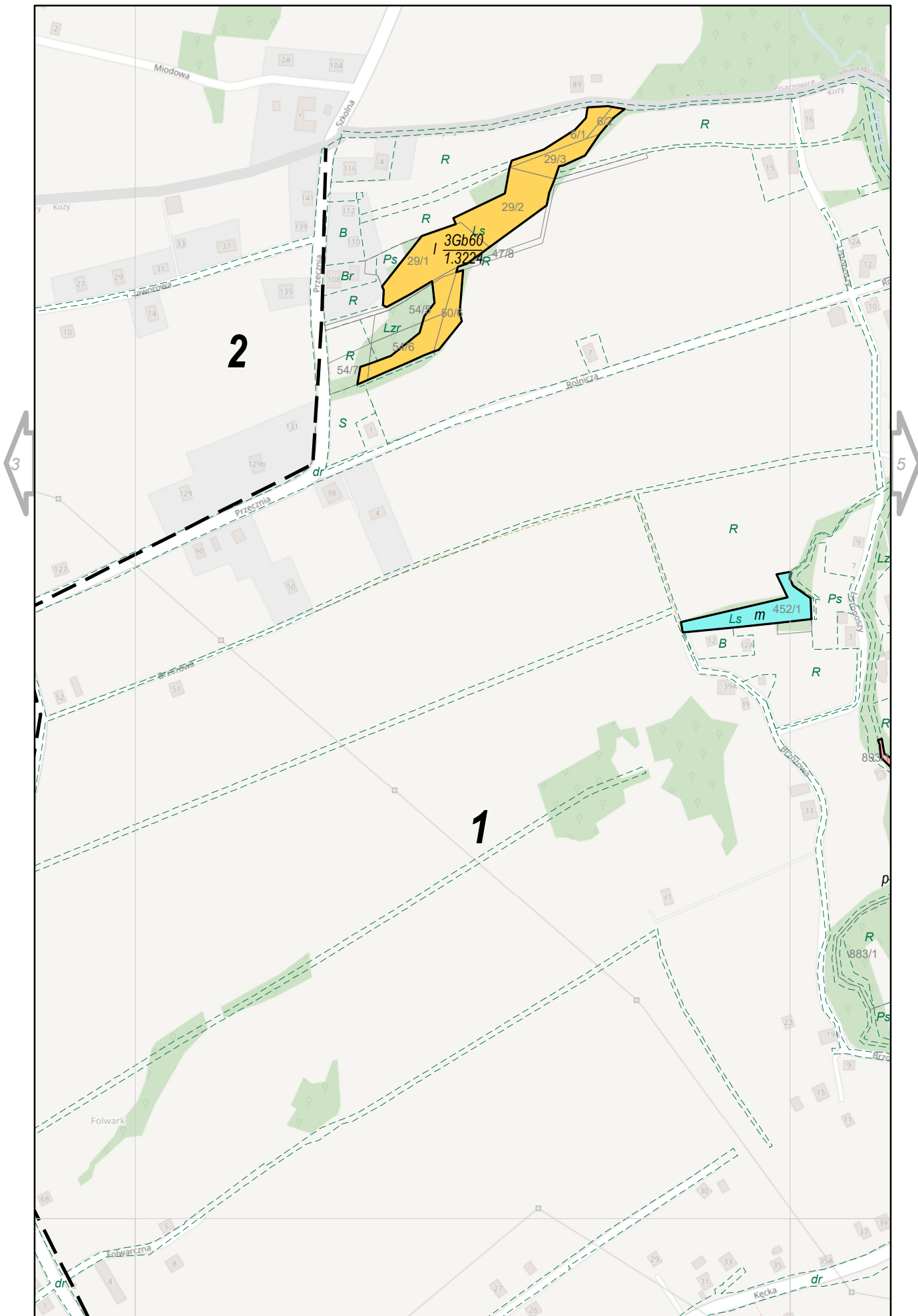
Pozostałe grunty leśne

SKALA 1:5 000

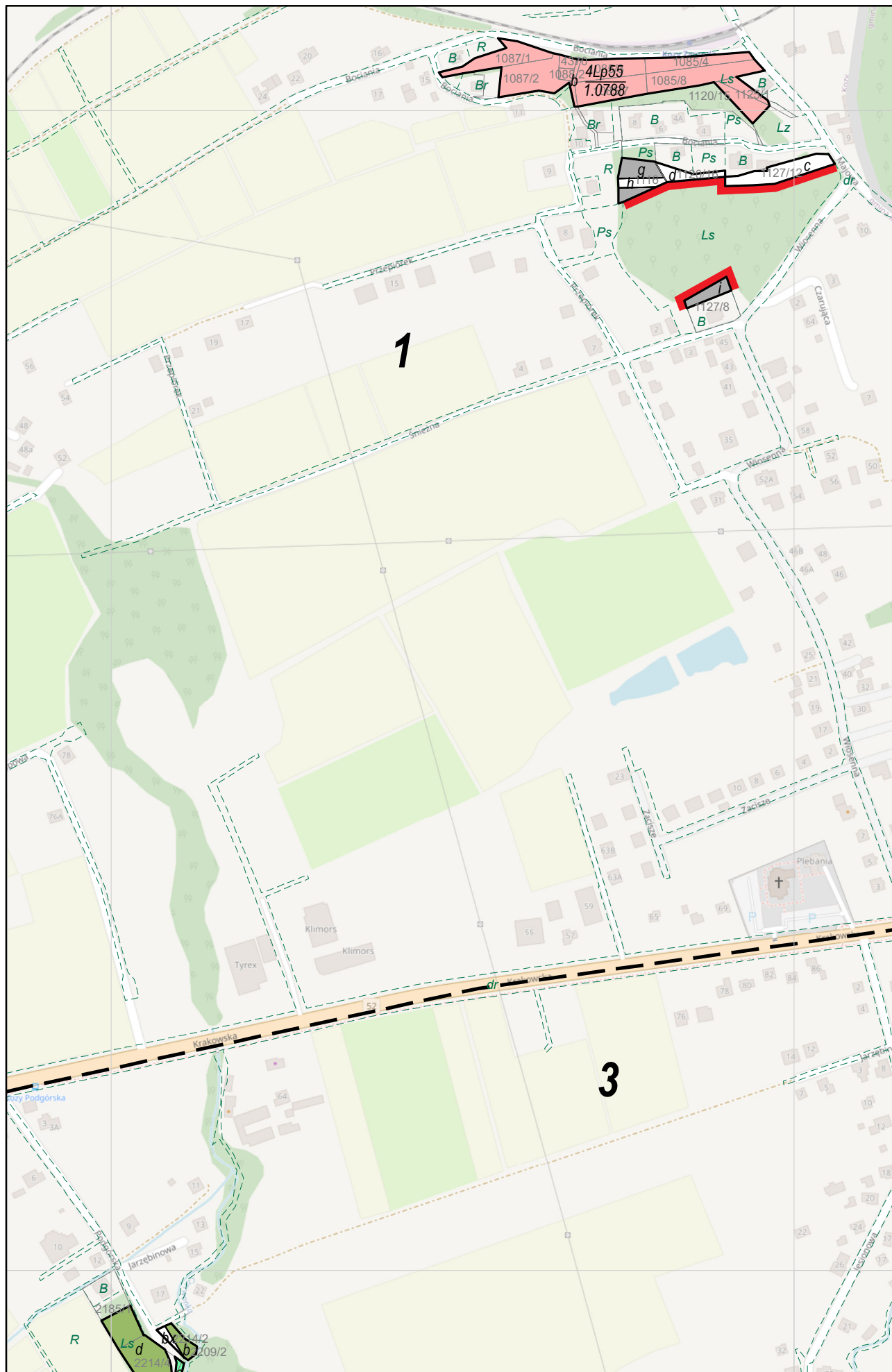


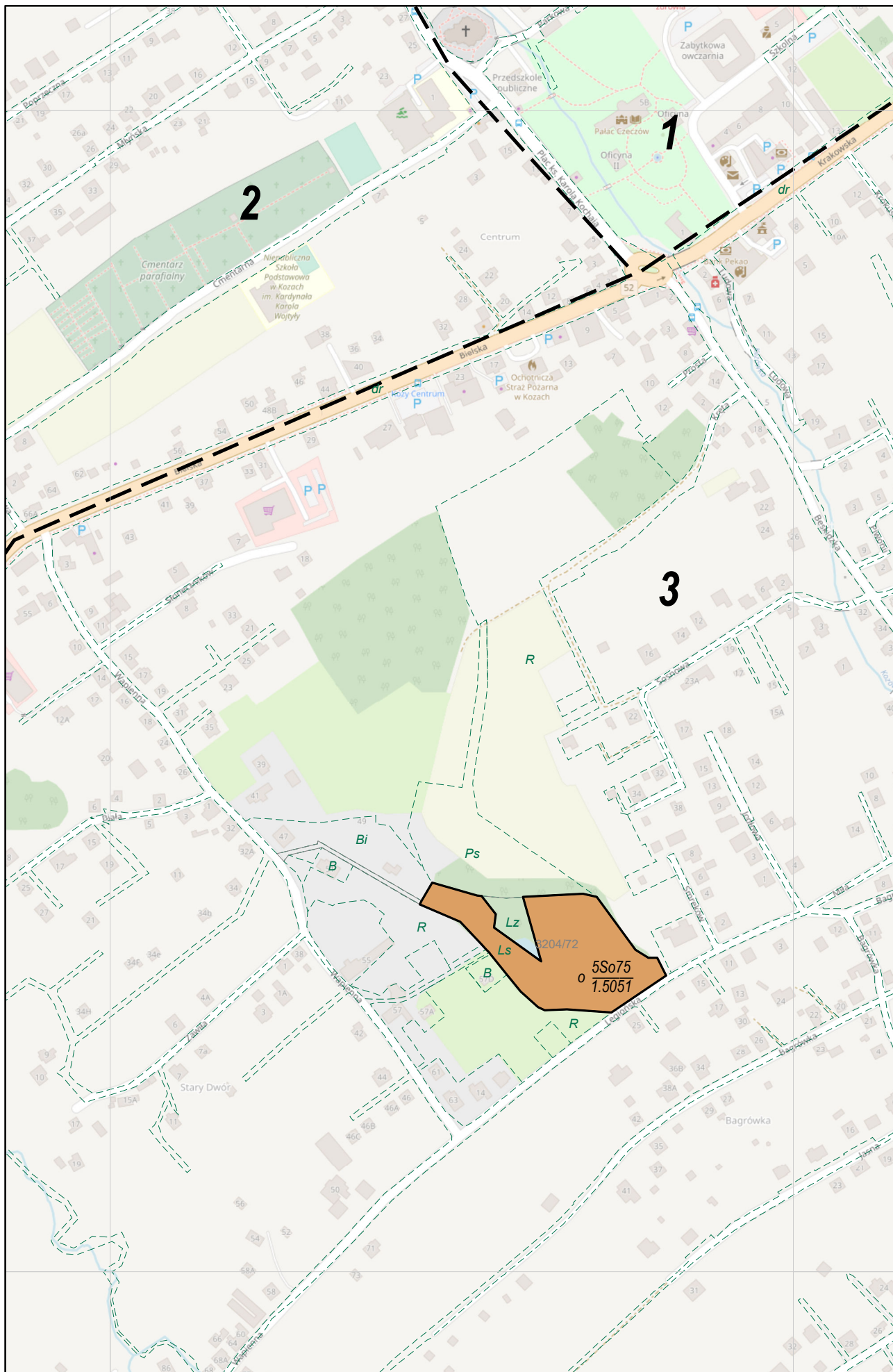
Układ współrzędnych PUWG "1992"

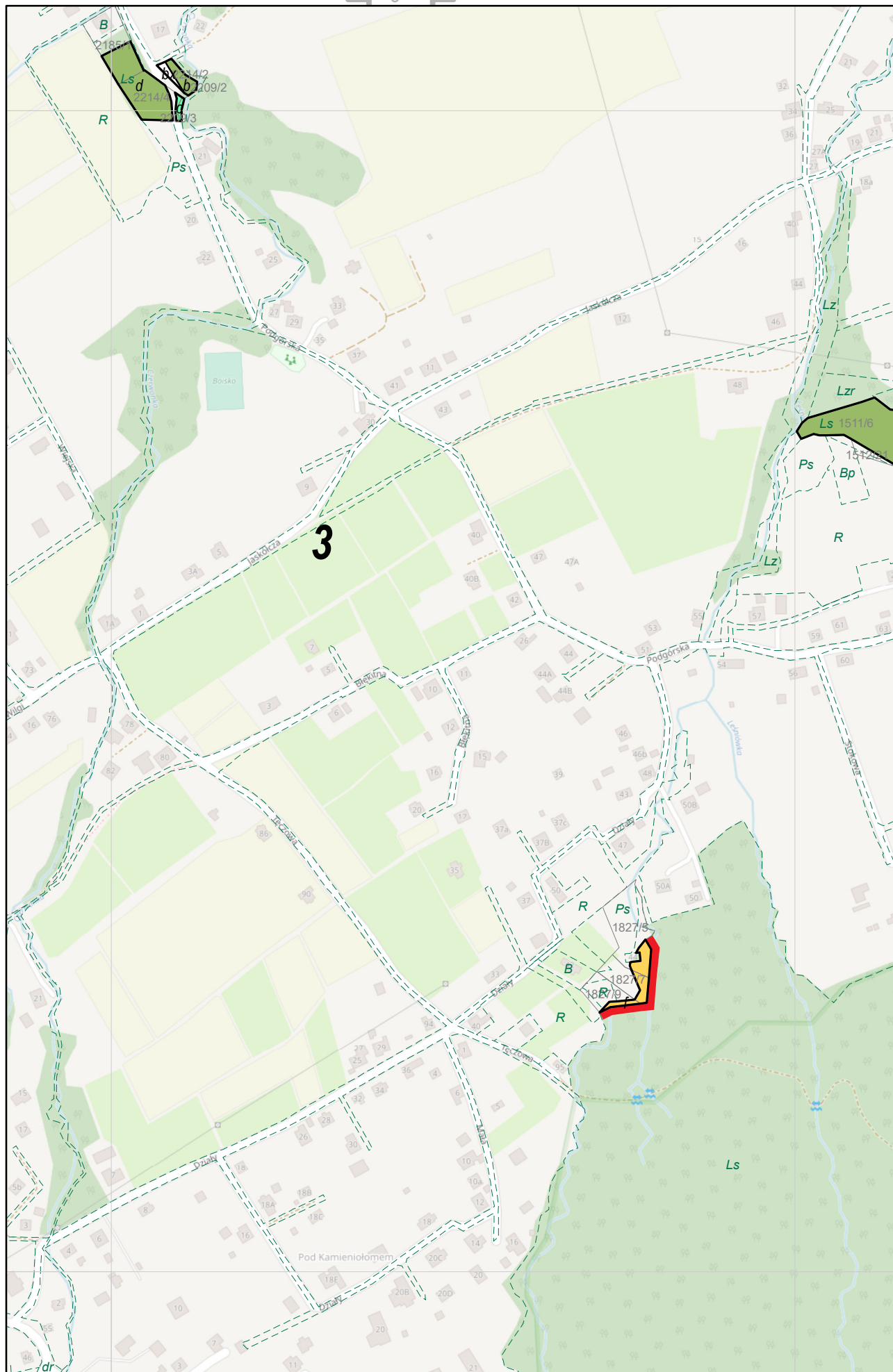


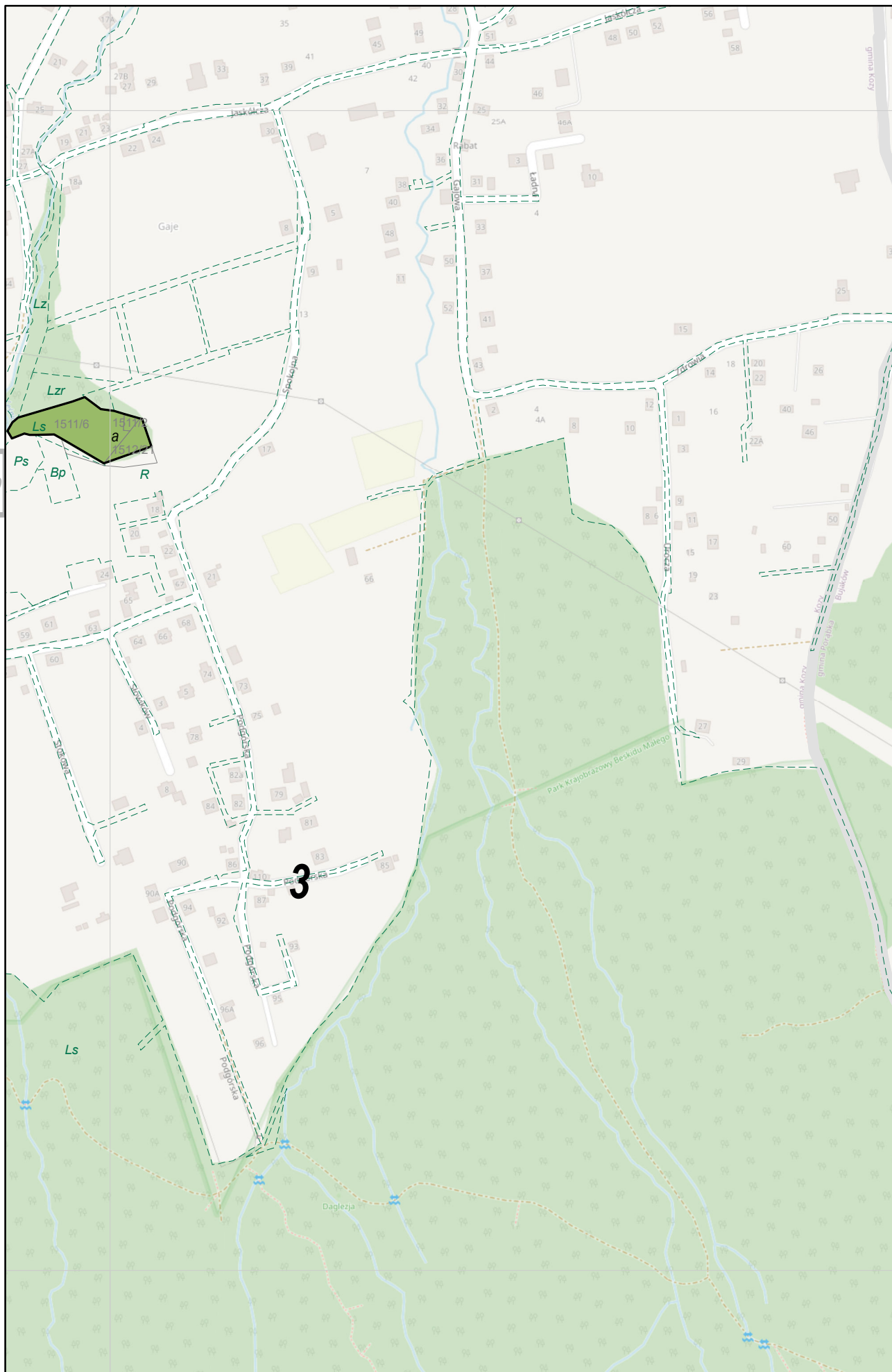


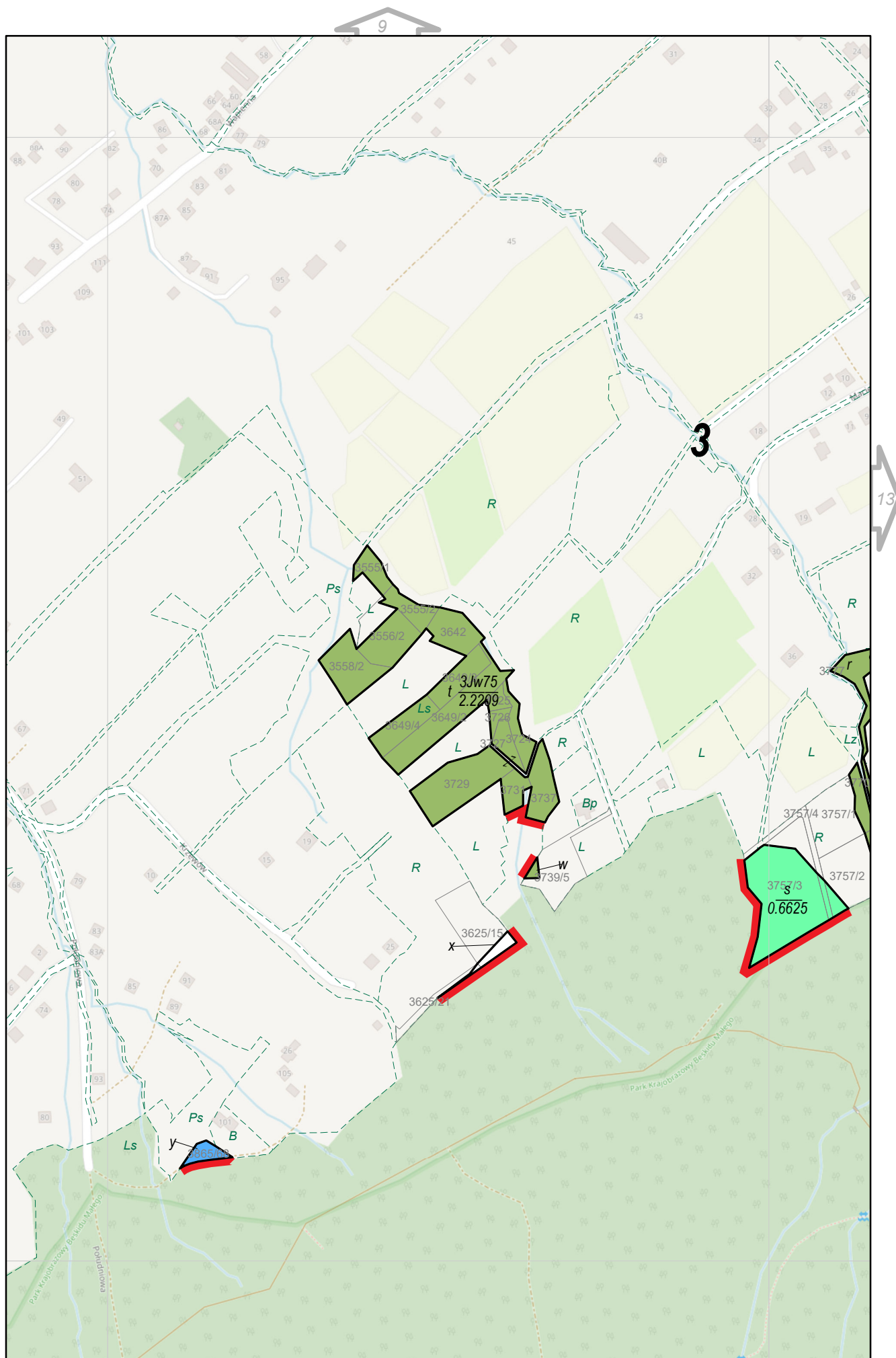


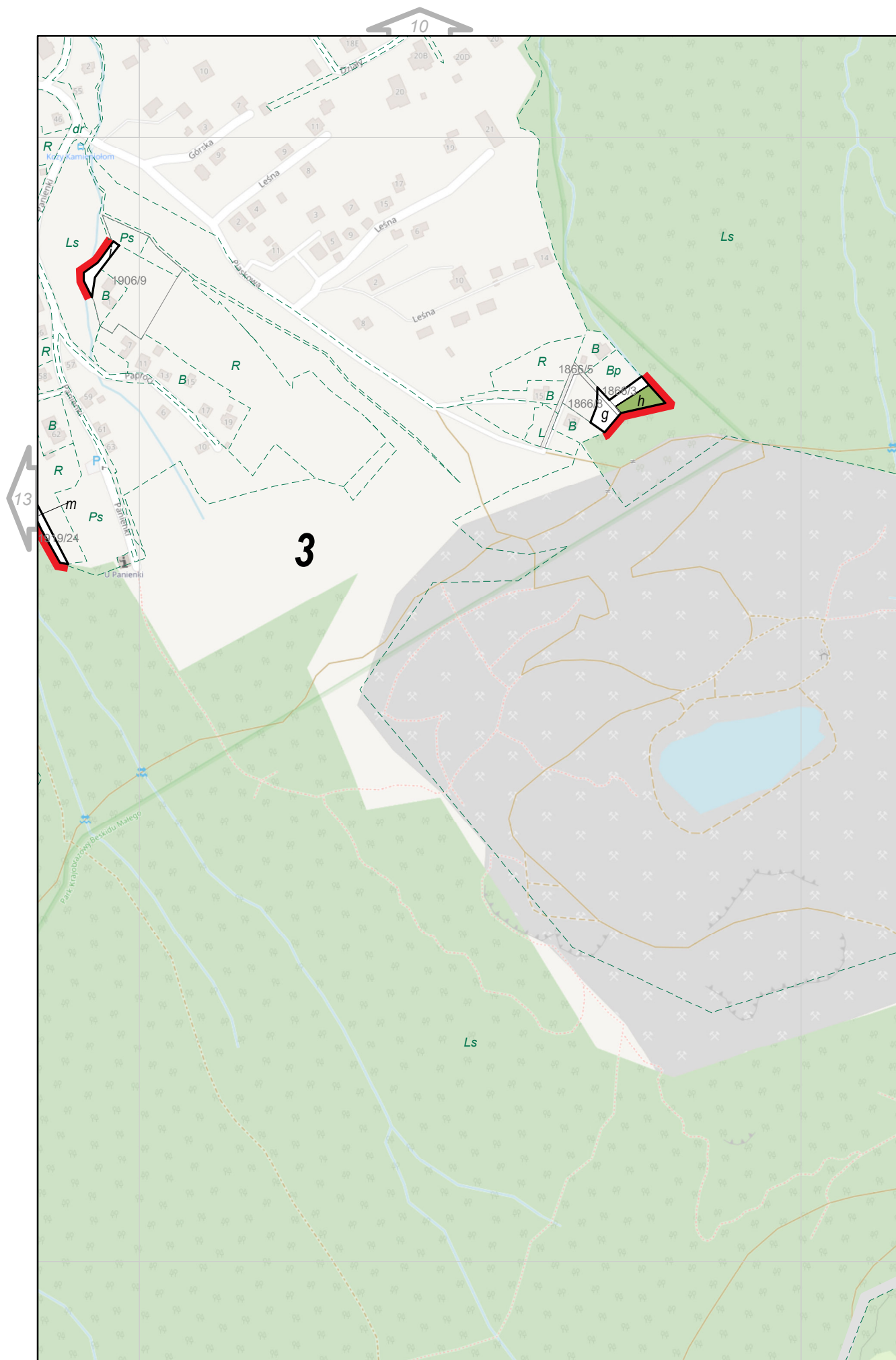














KRAMEKO sp. z o.o. opracowuje:

1. Plany ochrony dla parków narodowych, rezerwatów przyrody, parków krajobrazowych, pomników przyrody i obszarów Natura 2000.
2. Plany urządzania lasu i uproszczone plany urządzania lasu, opracowania glebowo-siedliskowe i fitosocjologiczne.
3. Strategiczne oceny przedsięwzięć mogących znacząco oddziaływać na środowisko.
4. Dokumentacje ekofizjograficzne.
5. Dokumentacje dla zespołów przyrodniczo-krajobrazowych.

KRAMEKO sp. z o.o. :
Projektuje i wdraża programy GIS: Mapan LAS, Mapan M Las, KoMar, Linie i poligony,
Analiza przestrzenna, Analiza zrzutów GPS, Sklejanie warstw, Konfigurator SWDE,
ePowiat, Moduł DREWNO
Wykonuje analizy gleb oraz materiałów roślinnych we własnym laboratorium
Kadrę stanowi ponad 60 pracowników z wykształceniem uniwersyteckim,
w tym czterech
z tytułem doktora nauk przyrodniczych



KRAMEKO

A.D. 1988

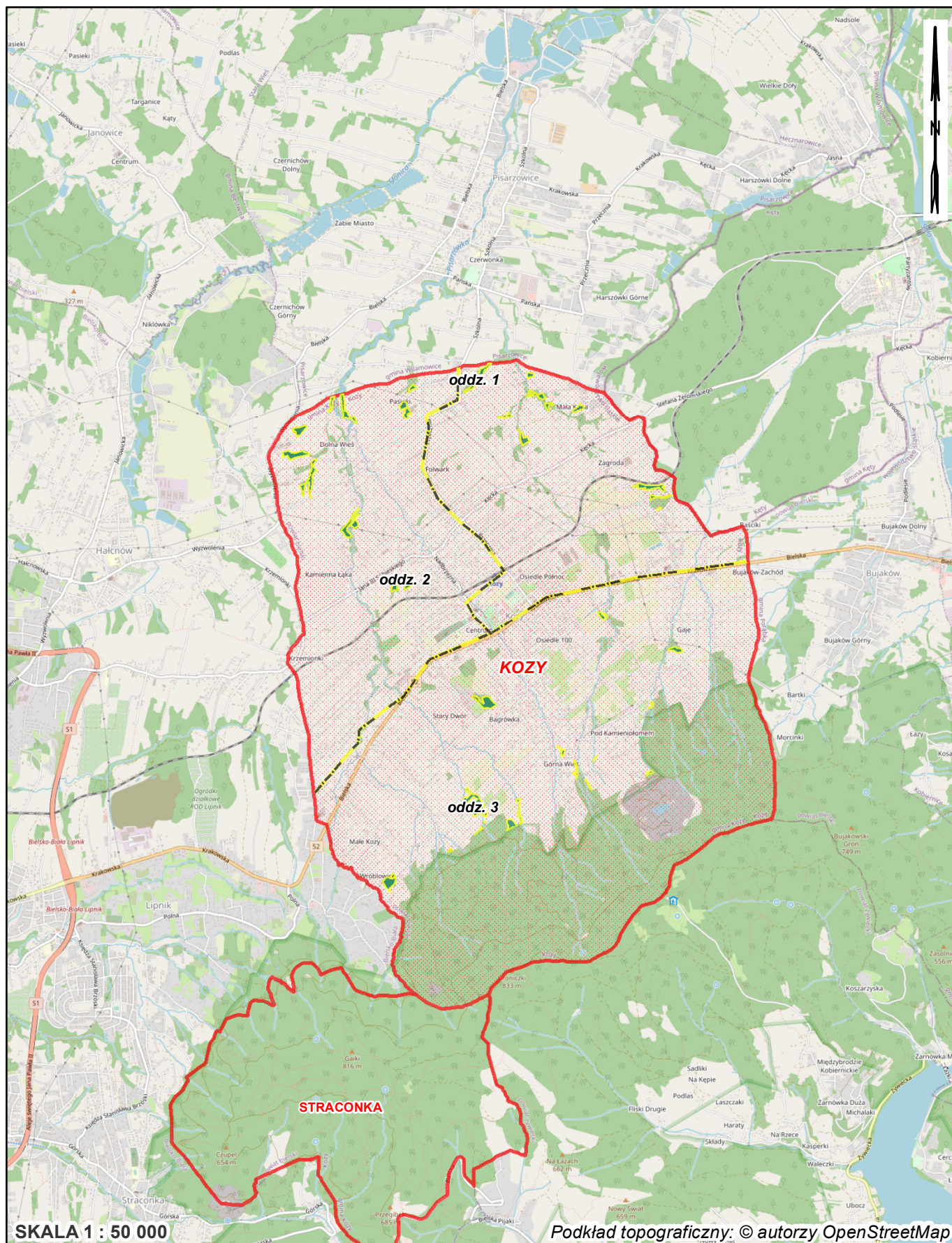
Dla dobra przyrody, z pożytkiem dla ludzi

tel.: +48(12) 294-52-22, fax: +48(12) 376-73-94, +48(12) 294-52-23

e-mail: sekretariat@krameko.com.pl, REGON: 8398858, NIP: 677-004-50-65

30-023 Kraków

ul. Mazowiecka 108



Mapa przeglądowa do
uproszczonego planu urządzenia lasu
własności osób fizycznych oraz lasów wspólnot gruntowych

Obszar ewidencyjny: Kozy
Gmina: Kozy
Powiat: bielski

Legenda

Kozy

Kozy

oddz. 1



nazwa obrębu ewidencyjnego objętego UPUL

nazwy sąsiednich obrębów ewidencyjnych

numery oddziałów leśnych ujętych w UPUL

obszar obrębu ewidencyjnego objętego UPUL

granica sąsiednich obrębów ewidencyjnych

grunty leśne osób fizycznych ujęte w UPUL

granice oddziałów leśnych ujętych w UPUL

KRAMEKO A.D. 1988

Składowa przyrody, z pożytkiem dla ludzi

tel.: +48(12) 294-52-22, fax: +48(12) 376-73-94, +48(12) 294-52-23

e-mail: sekretariat@krameko.com.pl, REGON: 8398858, NIP: 677-004-50-65

30-023 Kraków

ul. Mazowiecka 108