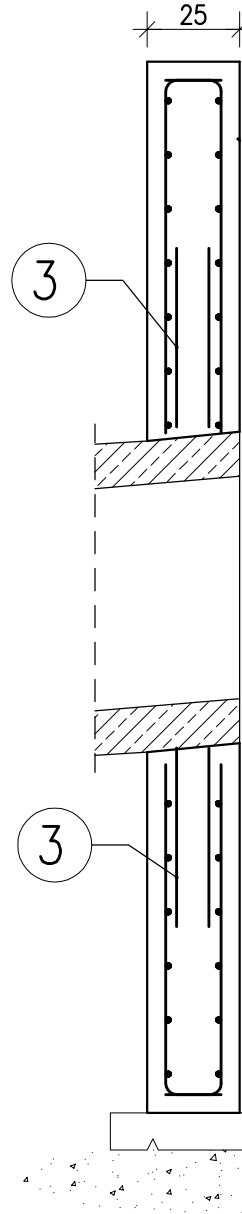
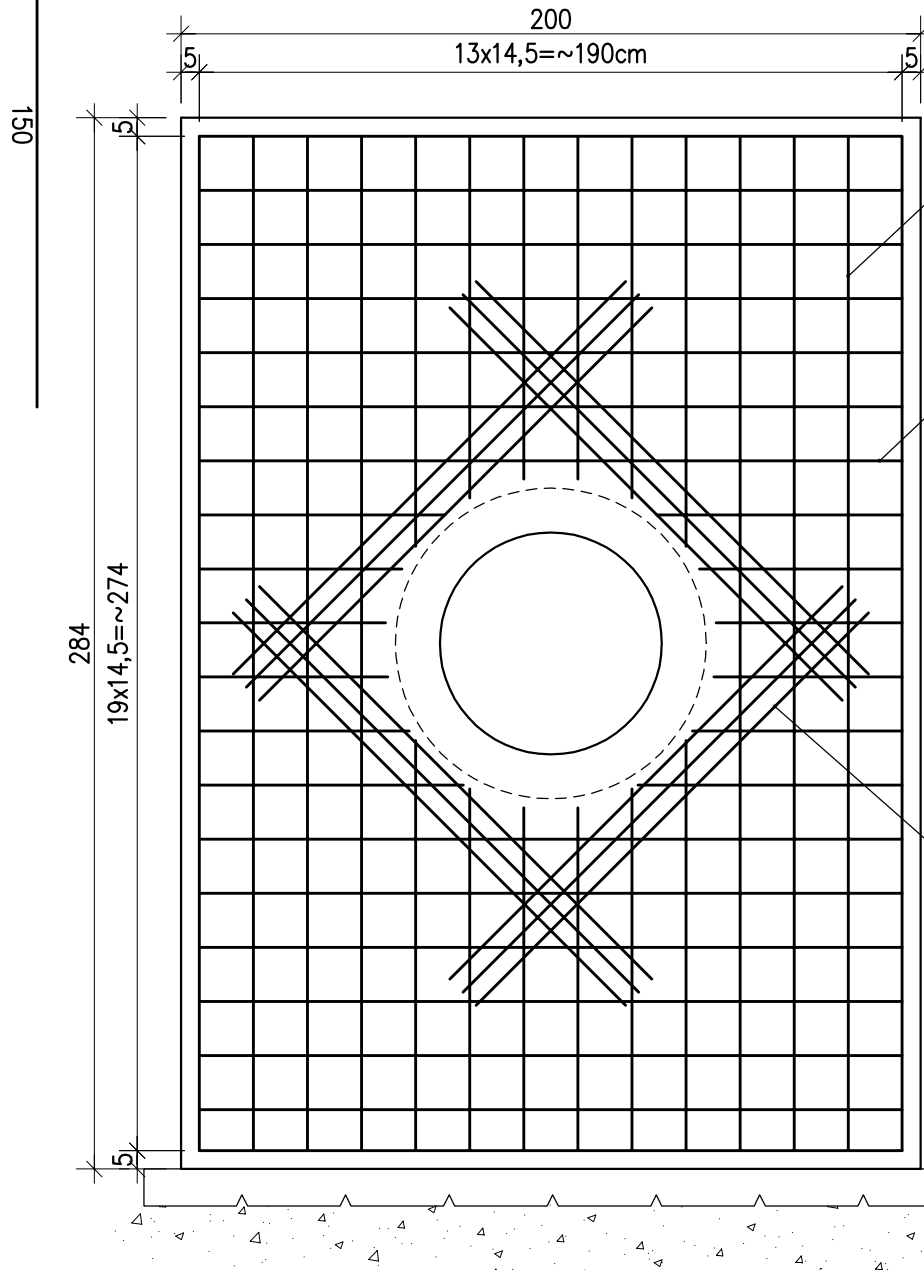


Poz. SCDP  
Ścianka czołowa przepustów a,b,c,d,e,f,g,h,i  
skala 1:20  
wykonać x17

A—A



NR3 Ø12 A-III SCDP  
L=150 SZT.24  
co 5cm



1

2

3

Chudy beton  
gr. 10cm

NR2 Ø12 A-III SCDP  
L=220 SZT.40  
DOCIĄĆ W STREFIE OTWORU

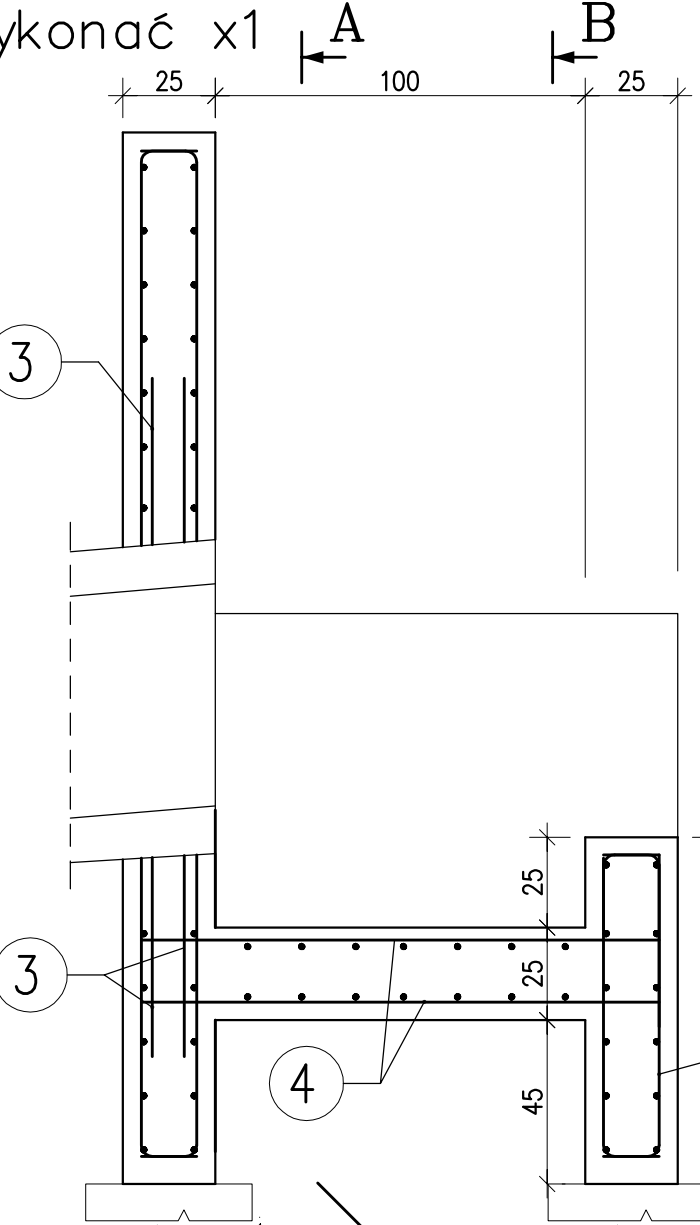
OBJĘTOŚĆ BETONU:

$1,42 \times 17 = 24,14 \text{ m}^3$

WYKONAĆ JAKO:

- ŚCIANKĘ WLOTOWĄ DLA PRZEPUSTÓW NR b,c,d,e,f,g,h,i
- ŚCIANKĘ WYLOTOWĄ DLA PRZEPUSTÓW NR a,b,c,d,e,f,g,h,i

Ścianka czołowa wlotowa dla przepustu a  
Poz. SCWL  
skala 1:20  
wykonać x1



3

3

4

5

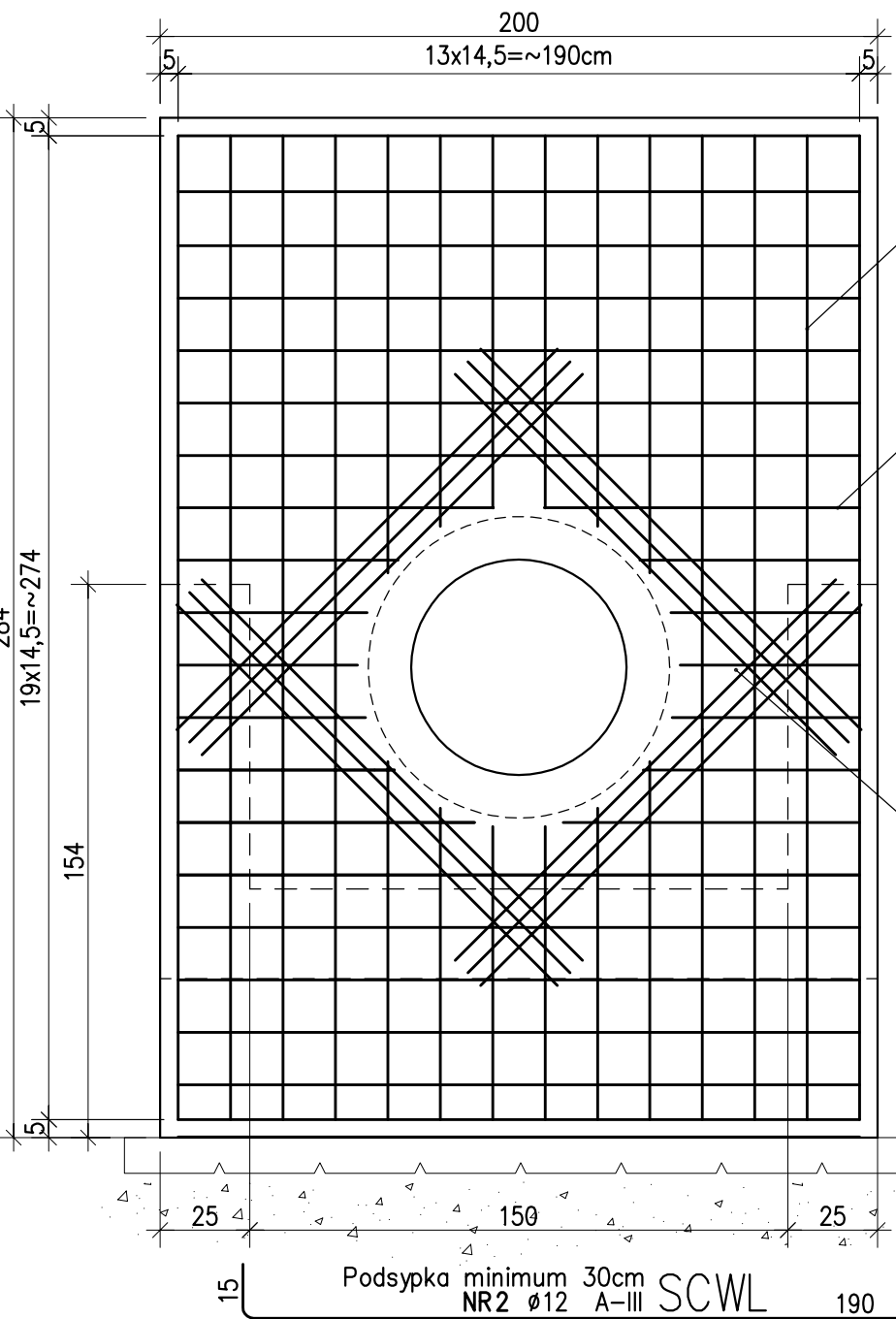
Chudy beton  
gr. 10cm

NR6 Ø12 A-III SCWL  
L=130 SZT.36

NR5 Ø12 A-III SCWL  
L=110 SZT.20

Materiały:  
Beton B25  
Stal AIII – 34GS

SIATKA PRĘTÓW O BOKU #14.5cm  
A—A



1

2

3

Podsyпка minimum 30cm  
NR2 Ø12 A-III SCWL  
L=220 SZT.66  
DOCIĄĆ W STREFIE OTWORU

ZESTAWIENIE STALI

POZ.	NR PR?TA	RODZAJ STALI	DŁUGOŚĆ [cm]	LICZBA SZTUK	DŁUGOŚĆ ŁĄCZNA [m]	
					A-III	Ø12
SCWL	1	Ø12 A-III	304	28	79.8	
	2	Ø12 A-III	220	66	145.2	
	3	Ø12 A-III	150	24	36	
	4	Ø12 A-III	170	52	88.4	
	5	Ø12 A-III	110	20	22	
	6	Ø12 A-III	130	36	46.8	
DŁUGOŚĆ RAZEM [m]					418.2	
MASA JEDNOSTKOWA [kg/m]					0.888	
MASA [kg]					371.36	
MASA OGÓŁEM [kg]					371.36	
WYKONAĆ: x 1					371.36	

- UWAGA!!!
- W PRZYPADKU STWIERDZENIA W TERENIE NIEKORZYSTNYCH WARUNKÓW GRUNTOWO-WODNYCH, NALEŻY ZWIĘKSZYĆ GŁĘBOKOŚĆ POSADOWIENIA ŚCIANEK
  - W PRZYPADKU KONIECZNOŚCI WYKONANIA WYŻSZEJ NADSYPKI NALEŻY ZWIĘKSZYĆ WYSOKOŚĆ ŚCIANEK
  - PRĘTY WOKÓŁ OTWORU DOCIĄĆ NA MIEJSCU WYKONANIA

PROJEKTOWAŁ:  
mgr inż. Lech MARCISZ  
upr. bud. nr  
AG.II.4/2/7131-2/8/2001  
102/89 B-B

OPRACOWAŁ:  
inż. Ireneusz WOLNIK

SPRAWDZIŁ:  
mgr inż. Maciej BIEGUN  
upr. bud. nr 128/98 BB

LOKALIZACJA: km 2+370 drogi powiatowej nr S4488 w Starej Wsi

INWESTOR: Zarząd Dróg Powiatowych w Bielsku Białej  
43-382 Bielsko – Biała, ul. T. Regeja 81

OBIEKT/TEMAT:  
Zabezpieczenie i stabilizacja osuwiska na drodze  
powiatowej nr S4488 w miejscowości Stara Wies

RYSUNEK:  
Ścianka czołowa dla przepustów a,b,c,d,e,f,g,h,i

FAZA:  
Proj. wyk.  
DATA :  
12 2005

RYS. NR :  
19

SKALA :  
1:20