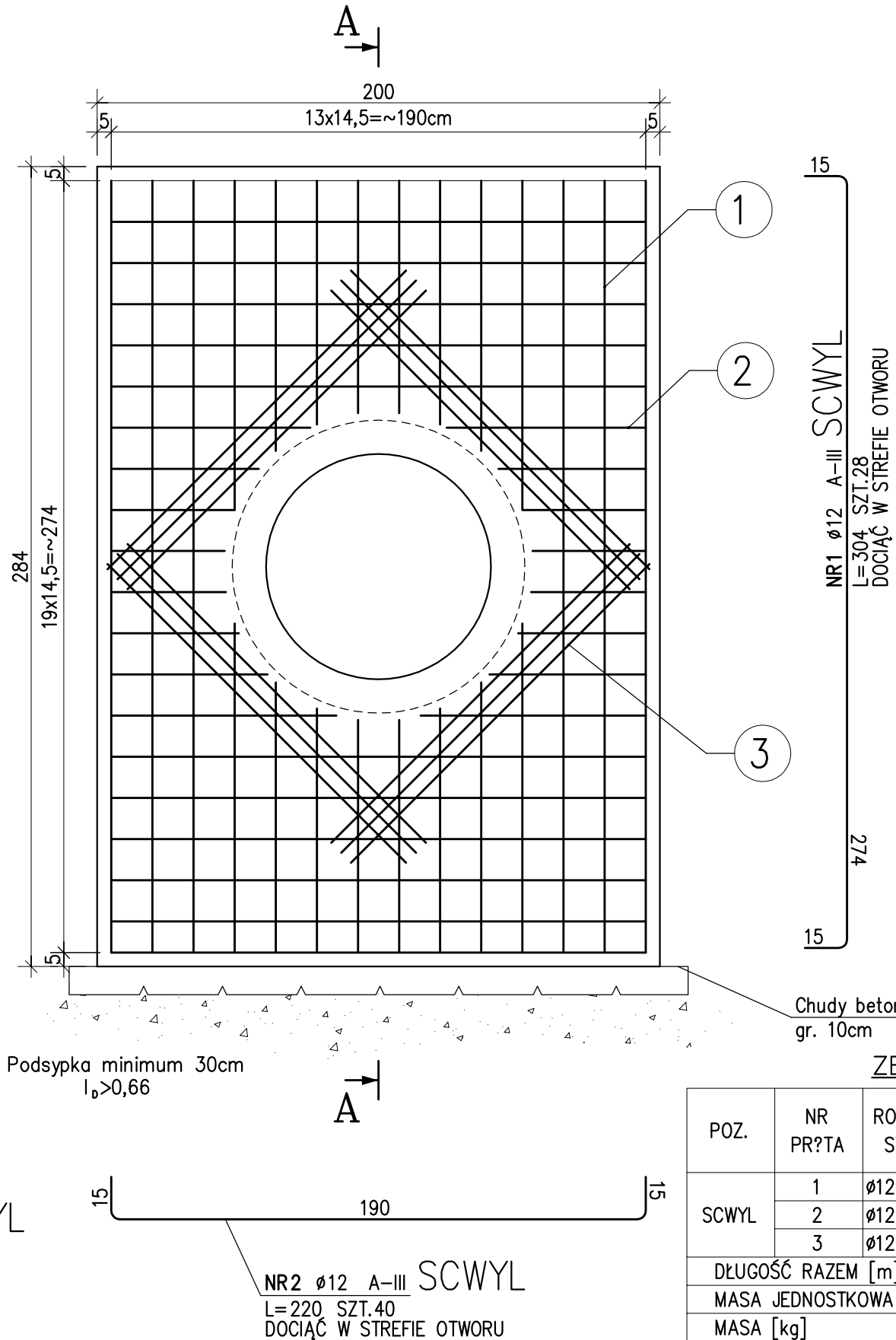
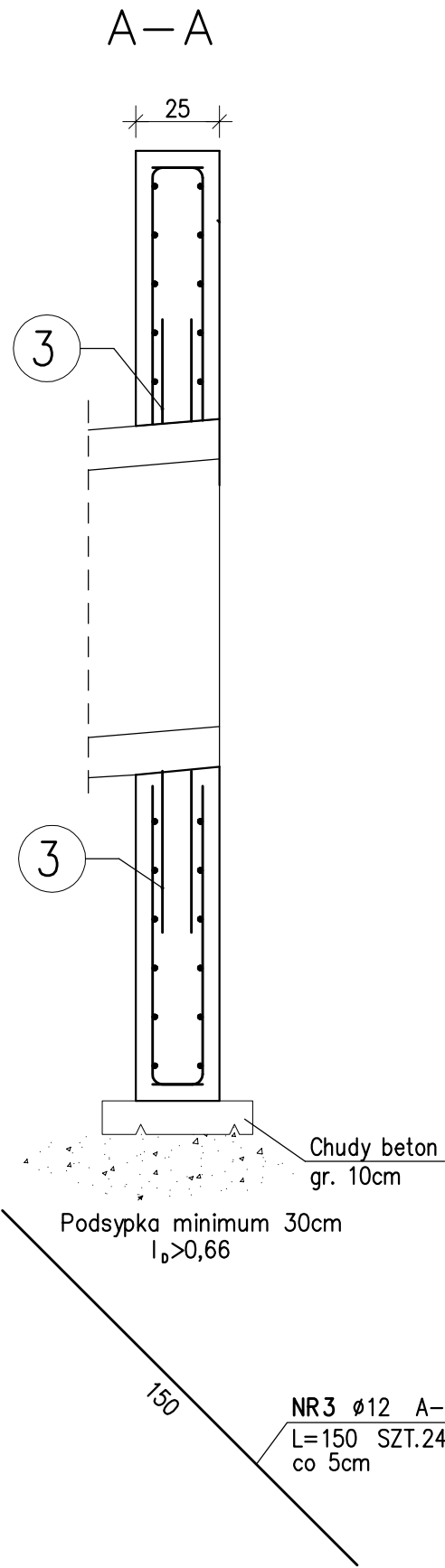
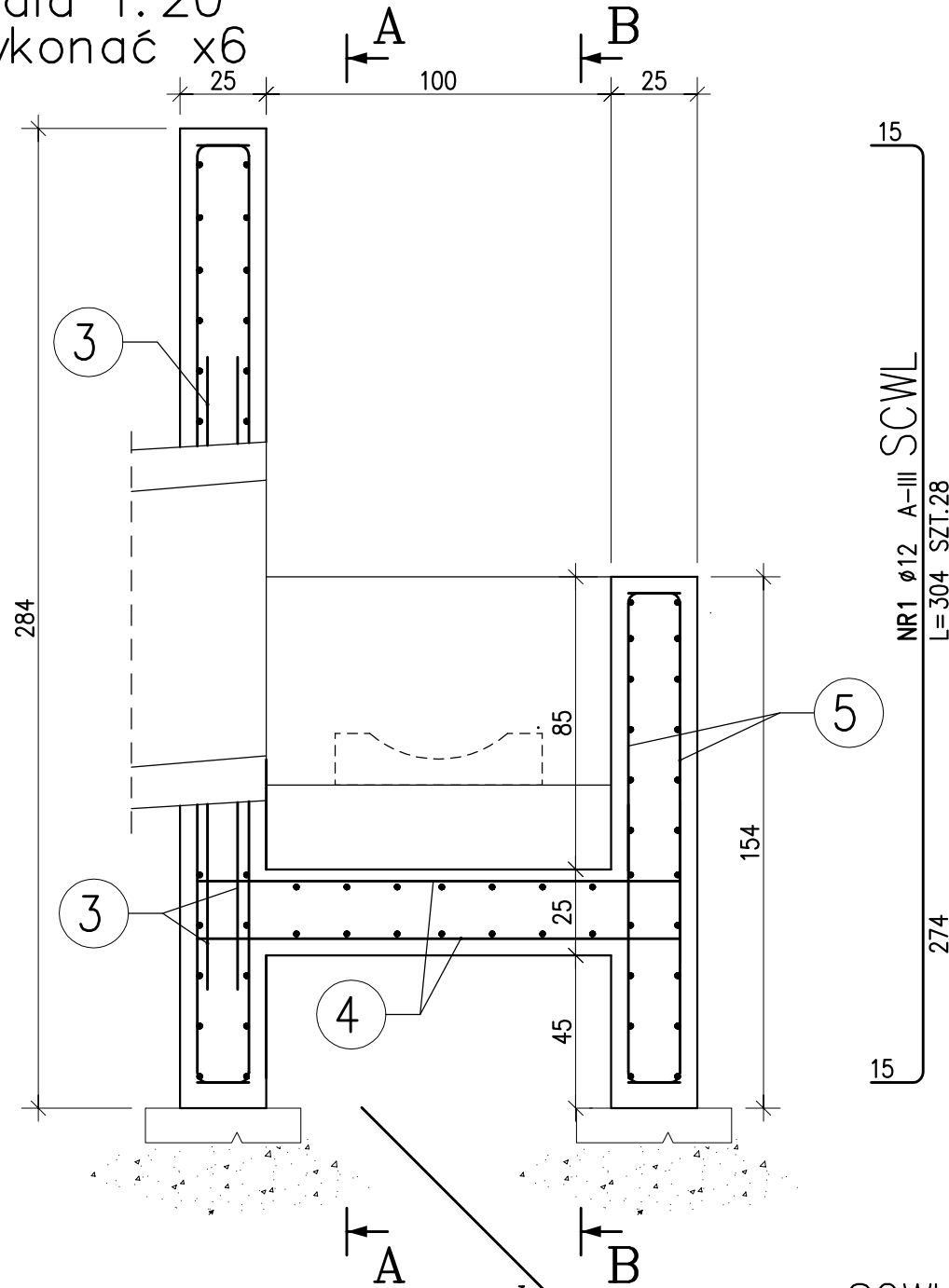


Poz. SCWYL
Ścianka czołowa wylotowa dla przepustów NR A,B,C,D,E,F
skala 1:20
wykonać x6



Poz. SCWL
Ścianka czołowa wlotowa dla przepustów NR A,B,C,D,E,F
skala 1:20
wykonać x6

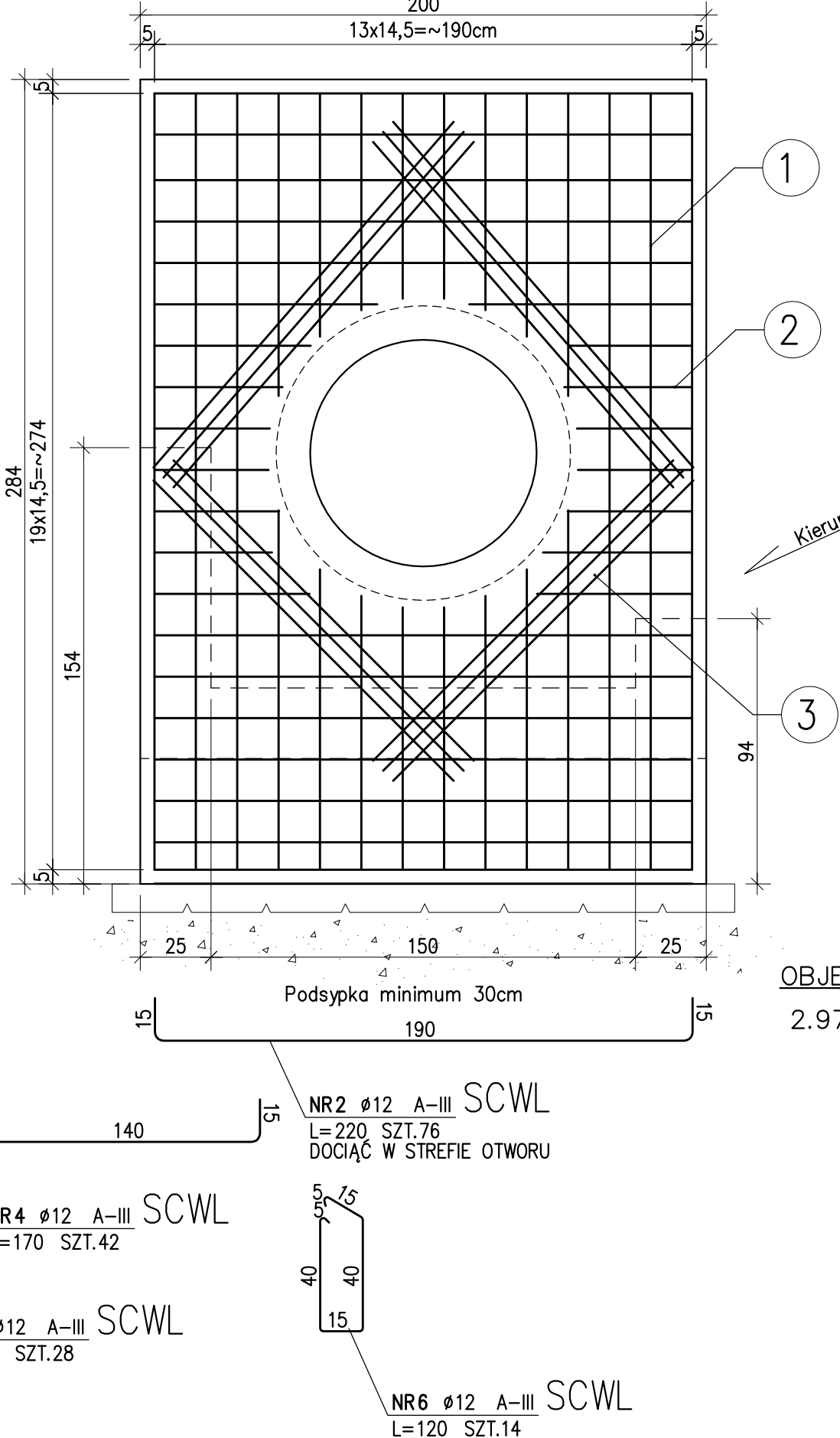


OBJĘTOŚĆ BETONU:
1,42x6=8.52m³

ZESTAWIENIE STALI

POZ.	NR PR?TA	RODZAJ STALI	DŁUGOŚĆ [cm]	LICZBA SZTUK	DŁUGOŚĆ ŁĄCZNA [m]	
					A-III	
SCWYL	1	Ø12 A-III	304	28	85.12	
	2	Ø12 A-III	220	40	88	
	3	Ø12 A-III	150	24	36	
DŁUGOŚĆ RAZEM [m]					209.12	
MASA JEDNOSTKOWA [kg/m]					0.888	
MASA [kg]					185.7	
MASA OGÓŁEM [kg]					185.7	
WYKONAĆ: x 6					1114.2	

SIATKA PRĘTÓW O BOKU #14.5cm



OBJĘTOŚĆ BETONU:
2.97x6=17.82m³

UWAGA!!!

- W PRZYPADKU STWIERDZENIA W TERENIE NIEKORZYSTNYCH WARUNKÓW GRUNTOWO-WODNYCH, NALEŻY ZWIĘKSZYĆ GŁĘBOKOŚĆ POSADOWIENIA ŚCIANEK
- W PRZYPADKU KONIECZNOŚCI WYKONANIA WYŻSZEJ NADSYPKI NALEŻY ZWIĘKSZYĆ WYSOKOŚĆ ŚCIANEK
- PRĘTY WOKÓŁ OTWORU DOCIĄĆ NA MIEJSCU WYKONANIA

PROJEKTOWAŁ:
mgr inż. Lech MARCISZ
upr. bud. nr
AG.II.4/2/7131-2/8/2001
102/89 B-B

OPRACOWAŁ:
inż. Ireneusz WOLNIK

SPRAWDZIŁ:
mgr inż. Maciej BIEGUN
upr. bud. nr 128/98 BB

LOKALIZACJA: km 2+370 drogi powiatowej nr S4488 w Starej Wsi

INWESTOR: Zarząd Dróg Powiatowych w Bielsku Białej
43-382 Bielsko - Biała, ul. T. Regeera 81

OBIEKT/TEMAT:
Zabezpieczenie i stabilizacja osuwiska na drodze
powiatowej nr S4488 w miejscowości Stara Wieś

RYSUNEK:
Ścianka czołowa dla przepustów A,B,C,D,E,F

FAZA:
Proj. wyk.

DATA:
12 2005

RYS. NR:

18

SKALA:
1:20

POZ.	NR PR?TA	RODZAJ STALI	DŁUGOŚĆ [cm]	LICZBA SZTUK	DŁUGOŚĆ ŁĄCZNA [m]	
					A-III	
SCWL	1	Ø12 A-III	304	28	79.8	
	2	Ø12 A-III	220	76	167.2	
	3	Ø12 A-III	150	36	54	
	4	Ø12 A-III	170	42	71.4	
	5	Ø12 A-III	130	28	36.4	
	6	Ø12 A-III	120	14	16.8	
DŁUGOŚĆ RAZEM [m]					407.6	
MASA JEDNOSTKOWA [kg/m]					0.888	
MASA [kg]					361.95	
MASA OGÓŁEM [kg]					361.95	
WYKONAĆ: x 6					2171.7	