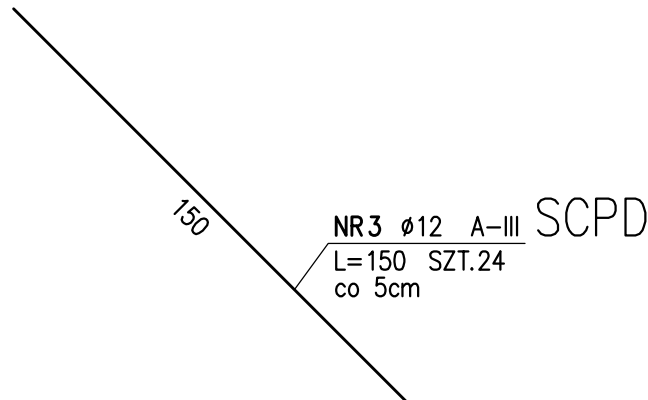
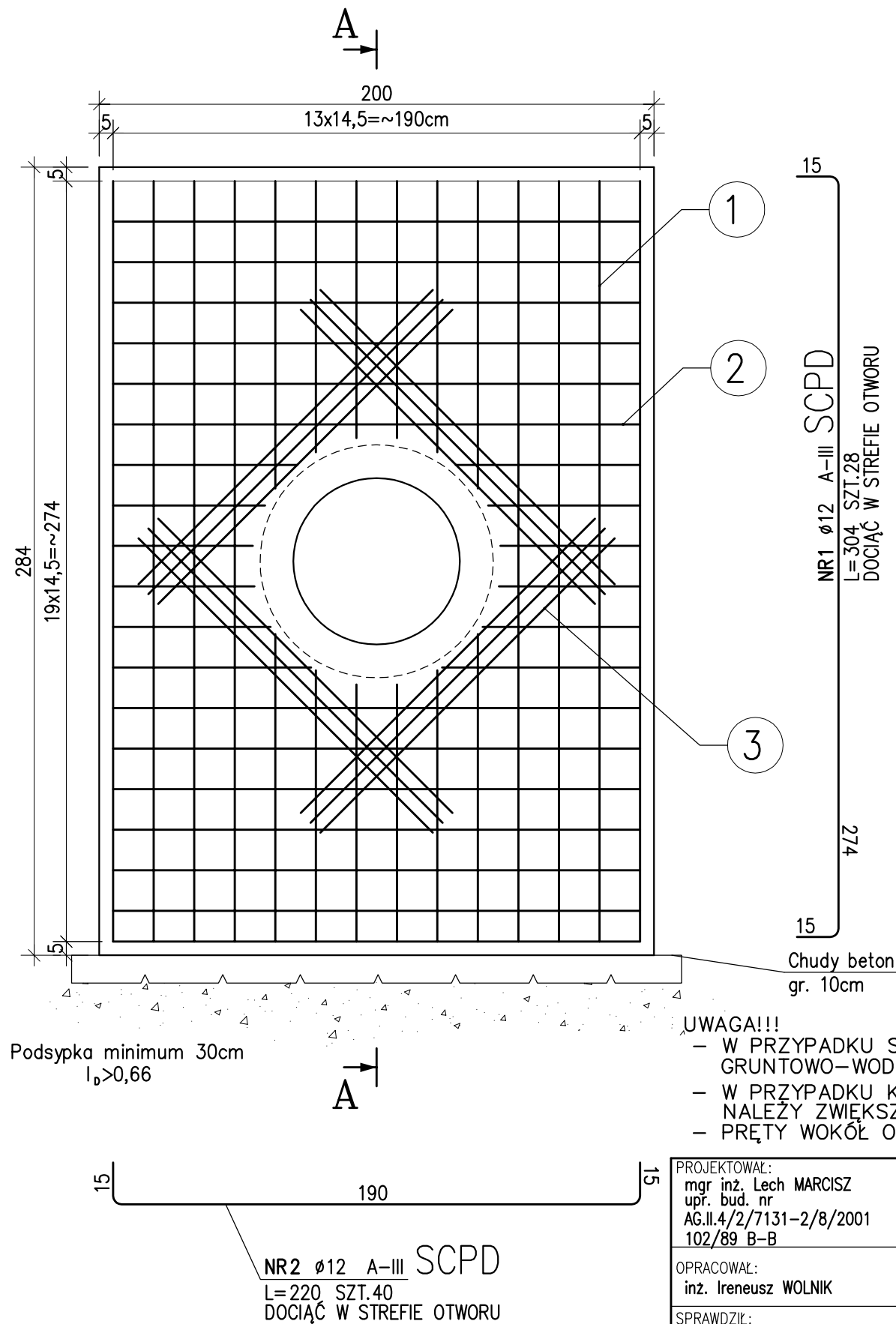
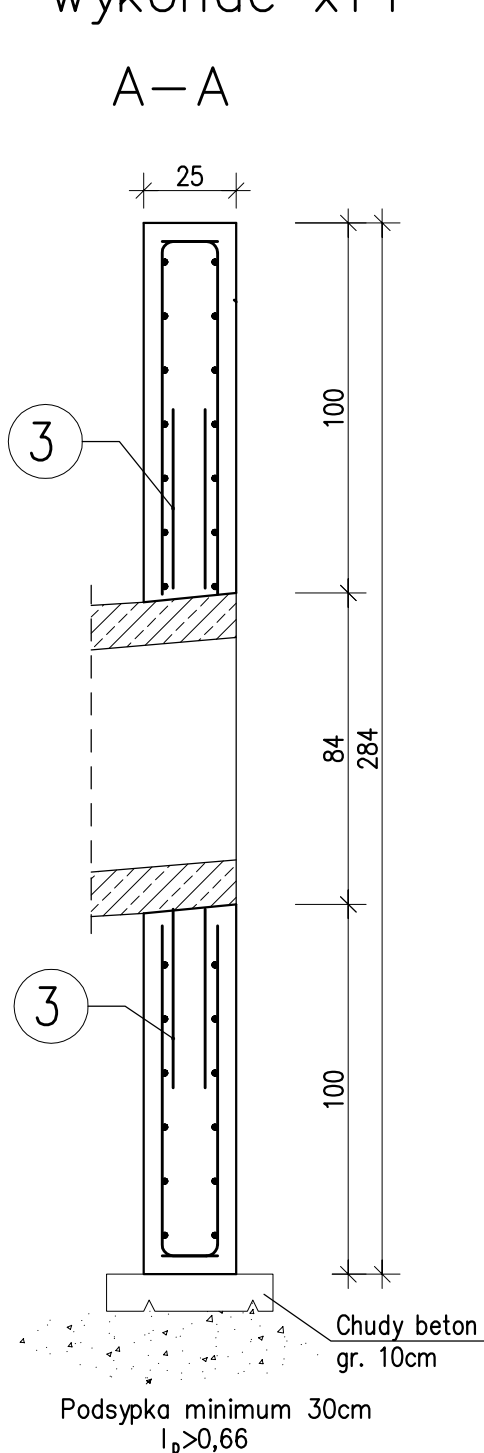


Poz. SCPD
Ścianka czołowa dla przepustów NR 1–7
skala 1:20
wykonać x14



ZESTAWIENIE STALI

POZ.	NR PR?TA	RODZAJ STALI	DŁUGOŚĆ [cm]	LICZBA SZTUK	DŁUGOŚĆ ŁĄCZNA [m]	
					A–III	
SCPD	1	$\phi 12$ A–III	304	28	85.12	
	2	$\phi 12$ A–III	220	40	88	
	3	$\phi 12$ A–III	150	24	36	
DŁUGOŚĆ RAZEM [m]					209.12	
MASA JEDNOSTKOWA [kg/m]					0.888	
MASA [kg]					185.7	
MASA OGÓŁEM [kg]					185.7	
WYKONAĆ: x 14					2599.8	

OBJĘTOŚĆ BETONU:

$1,42 \times 14 = 19,88 \text{ m}^3$

Materiały:
Beton B25
Stal AIII – 34GS

UWAGA!!!

- W PRZYPADKU STWIERDZENIA W TERENIE NIEKORZYSTNYCH WARUNKÓW GRUNTOWO–WODNYCH, NALEŻY ZWIĘKSZYĆ GŁĘBOKOŚĆ POSADOWIENIA ŚCIANEK
- W PRZYPADKU KONIECZNOŚCI WYKONANIA WYŻSZEJ NADSYPKI NALEŻY ZWIĘKSZYĆ WYSOKOŚĆ ŚCIANEK
- PRĘTY WOKÓŁ OTWORU DOCIĄĆ NA MIEJSCU WYKONANIA

PROJEKTOWAŁ: mgr inż. Lech MARCISZ upr. bud. nr AG.II.4/2/7131–2/8/2001 102/89 B–B	LOKALIZACJA: km 11+890 drogi powiatowej nr S2633 w Rudzicy	FAZA: Proj. wyk.
OPRACOWAŁ: inż. Ireneusz WOLNIK	INWESTOR: Zarząd Dróg Powiatowych w Bielsku Białej 43–382 Bielsko – Biała, ul. T. Regeja 81	DATA : 12 2005
SPRAWDZIŁ: mgr inż. Maciej BIEGUN upr. bud. nr 128/98 BB	OBIEKT/TEMAT: Zabezpieczenie i stabilizacja osuwiska na drodze powiatowej nr S2633 w miejscowości Rudzica	RYS. NR : 19
	RYSUNEK: Ścianka czołowa dla przepustów NR 1–7	SKALA : 1:20