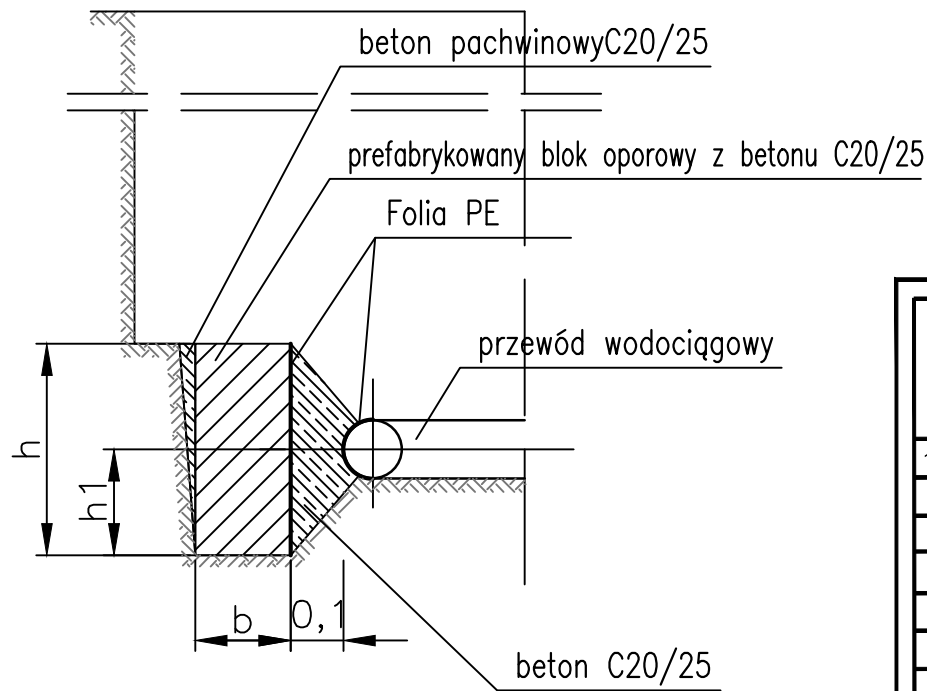




Typ bloku	h	l	b	b1	a	Objętość [m³] około
	m					
IB	0,30	0,50	0,18	0,08	0,20	0,023
IC	0,40	0,50	0,18	0,08	0,20	0,030

Odcinek	W1–W5			W6–W21			W3–W3'	
Załamanie				Hp3–Hp9			Z3.1	Z3.2
Odgąłęzienie	Hp1	W3	Hp2	Hp3–Hp9	W15	W20		
Typ bloku	IB	IB	IB	IC	IB	IB	IC	IC



h [m]	0,30	0,40
h1 [m]	0,15	0,20

BRANŻA :	DATA :	PROJEKTOWAŁ:	NR UPR.	PODPIS :	TEMAT :		
					P.B.W. przebudowy drogi powiatowej 4453S ul. Prusa w Czechowicach - Dziedzicach Przebudowa sieci wodociągowej		
1. Drogowa i kanalizacyjna					TREŚĆ : Bloki oporowe dla sieci wodociągowej		
2. Drogowa							
3. Sprawdzający							
4. Elektryczna							
5. Sprawdzający					NUMER UMOWY :	SKALA :	-
6.Wodociągowa	03.2019	mgr inż. J. Kaczmarek	591/93		406/2018	NUMER RYSUNKU : W-11	
7. Sprawdzający	03.2019	mgr inż. A. Surowiec	73/96		PRACOWNIA PROJEKTOWO - USŁUGOWA " RONDO" tel. (032) 353-20-37,faks 353-20-41 , kom. 0501-79-78-82 , e-mail : bmarkowski@wp.pl		
8. Architektura					INWESTOR :	POWIAT BIELSKI - Zarząd Dróg Powiatowych w Bielsku-Białej, 43-382 BIELSKO-BIAŁA	