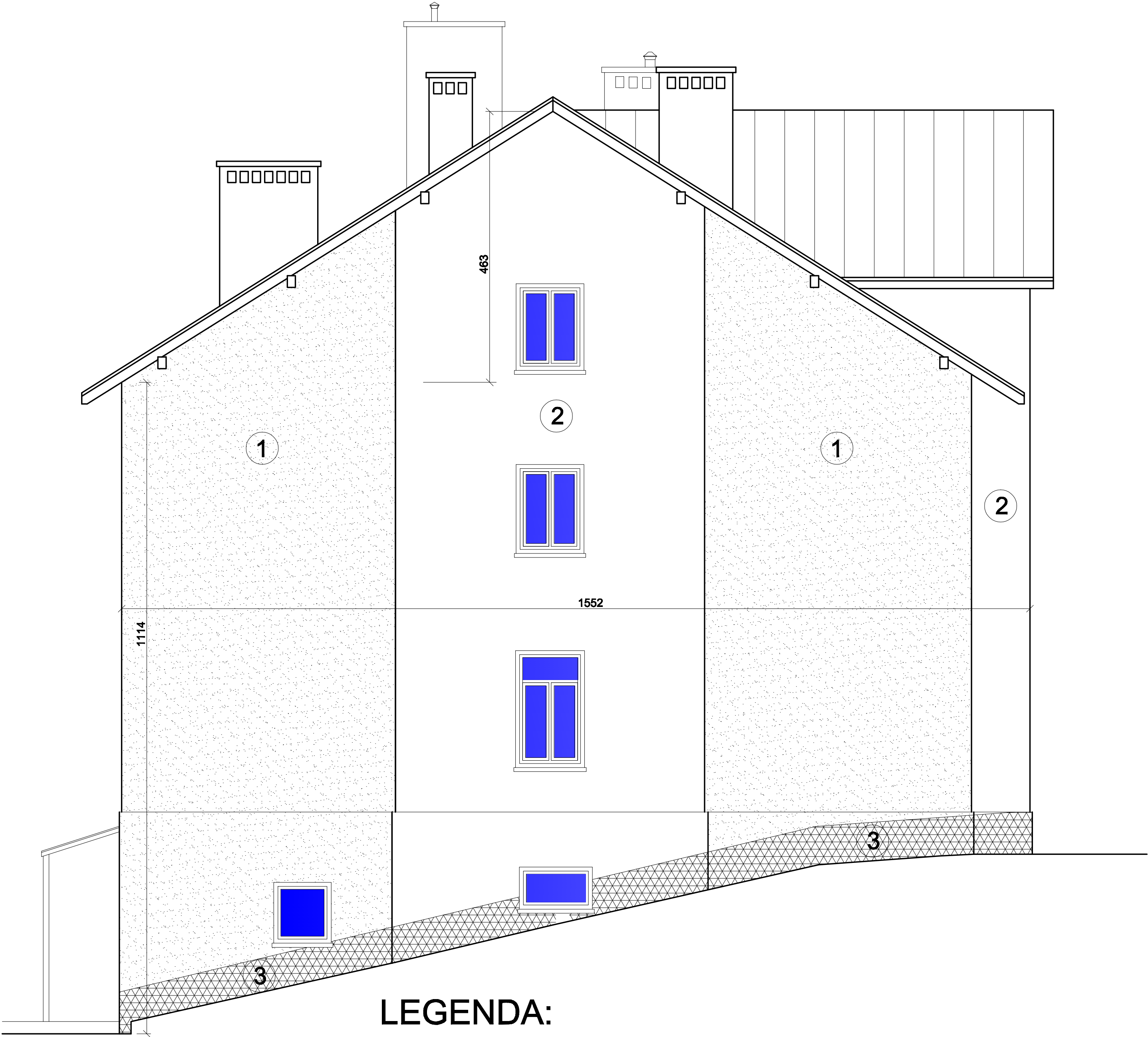


ELEWACJA ZACHODNIA - Budynek A



LEGENDA:

- 1

Farba Siliconowa
kolor główny –MS 92 wzornik SEMPRE
- 2

Farba Siliconowa
Kolor jaśniejszy –S8042 wzornik SEMPRE
- 3

Projektowany Tynk żywiczny Struktura pełna 1,0mm.
- Uwaga:

-Kolorystyka obiektu zgodna z istniejącą kolorystyką budynku zaplecza socjalnego hali sportowej, przed zamówieniem farb należy sprawdzić zgodność kolorów ze stanem istniejącym oraz uzyskać akceptację zamawiającego.

-Przed malowaniem powierzchni tynków należy oczyścić oraz zagruntować dedykowanym środkiem gruntującym na podłoże z tynku akrylowego np: środkiem SILIKON ULTRAGRUNT SEMPRE

-Obróbki blacharskie blacha powlekana 0,55mm, kolor Ral-7035

| | | | |
|--|--|--|------------------|
| BDE Grzegorz Mańka - Biuro Doradztwa i Ekspertyz 44-270 Rybnik ul. Staffa 20f tel./fax (32)4250395/(32)4250312 | | | |
| INWESTOR: | Powiat Bielski- Powiatowy Zespół Płacówek Szkoła Mistrzostwa Sportowego Szczyrk ul. Grunwaldzka 220 43-374 Buczkowice | | |
| LOKALIZACJA INWESTYCJI: | Powiatowy Zespół Płacówek, Szkoła Mistrzostwa Sportowego Szczyrk ul. Grunwaldzka 220, 43-374 Buczkowice | | |
| TEMAT: | PROJEKT TERMOMODERNIZACJI BUDYNKÓW Szkoły Mistrzostwa Sportowego 43-374 Buczkowice ul. Grunwaldzka 220. | | |
| NAZWA RYSUNKU: | Elewacja zachodnia kolorystyka - budynek A | | DATA: 11.2018 |
| | | | rys. nr.: 11 |
| | | | SKALA: 1:100 |