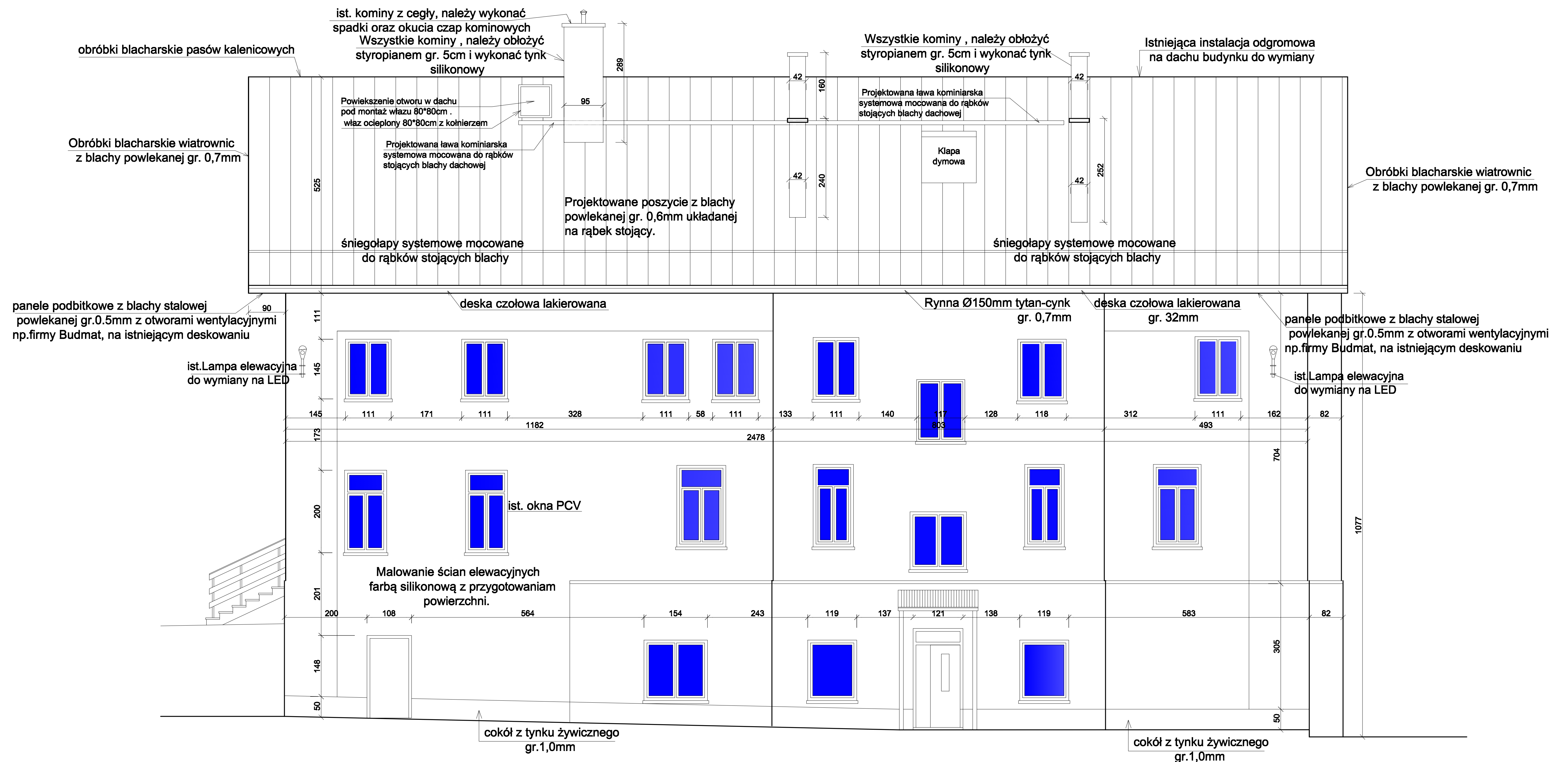


ELEWACJA PÓŁNOCNA - Budynek A



Uwaga:

- Przed malowaniem powierzchni tynków należy oczyścić oraz zagruntować dedykowanym środkiem gruntującym na podłoże z tynku akrylowego np: środkiem SILIKON ULTRAGRUNT SEMPRE
- Obróbki blacharskie blacha powlekana 0,55mm, kolor Ral-7035
- Rynny oraz rury spustowe blacha tytanowo-cynkowej gr. 0,7mm + dedykowane uchwyty montażowe, dylatacyjne.
- Istniejąca instalacja ogdromowa na dachu oraz ścianach elewacyjnych budynku do wymiany z podłączeniem do ist. otoku.
- Istniejące lampy elewacyjne do wymiany na LED 4 szt.

<p align="center">BDE Grzegorz Mańka - Biuro Doradztwa i Ekspertyz 44-270 Rybnik ul. Śtaffa 20f tel./fax (32)4250395/(32)4250312</p>			
INWESTOR:	Powiat Bielecki- Powiatowy Zespół Placówek Szkoła Mistrzostwa Sportowego Szczryk ul. Grunwaldzka 220 43-374 Buczkowice		
LOKALIZACJA INWESTYCJI:	Powiatowy Zespół Placówek, Szkoła Mistrzostwa Sportowego Szczryk ul. Grunwaldzka 220, 43-374 Buczkowice		
TEMAT:	<p align="center">PROJEKT TERMOMODERNIZACJI BUDYNKÓW Szkoły Mistrzostwa Sportowego 43-374 Buczkowice ul. Grunwaldzka 220.</p>		
			DATA: 11.2018
			rys. nr.: <p align="center">5</p>
NAZWA RYSUNKU:	<p align="center">Elewacja północna (Rys. wykonawczy)-Budynek A</p>		SKALA: 1:100