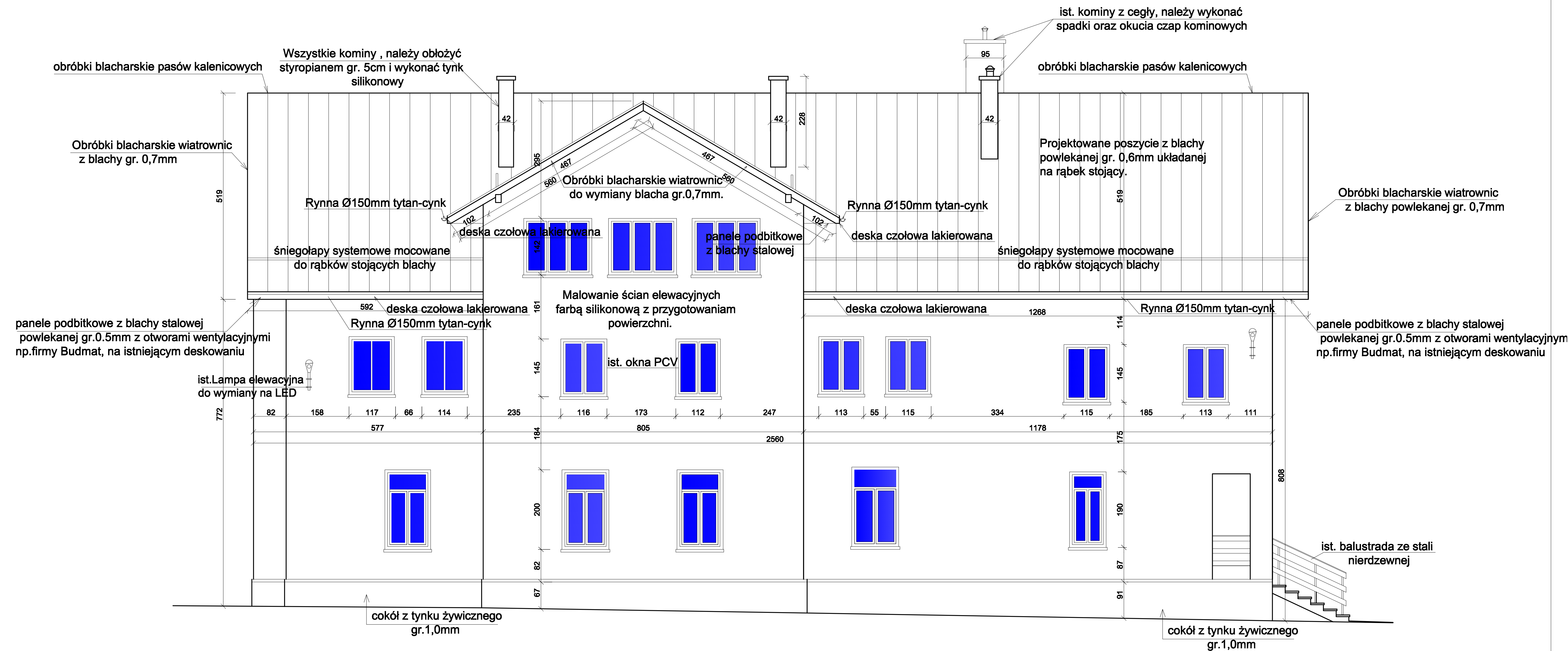


ELEWACJA POŁUDNIOWA -Budynek A



Uwaga:
-Przed malowaniem powierzchnię tynków należy oczyścić oraz
zagruntować dedykowanym środkiem gruntującym na podłoże z
tynku akrylowego np: środkiem SILIKON ULTRAGRUNT SEMPRE
-Obróbki blacharskie blacha powlekana 0,55mm, kolor Ral-7035
-Rynny oraz rury spustowe blacha tytanowo-cynkowej gr. 0,7mm
+ dedykowane uchwyty montażowe, dylatacyjne.
- Istniejąca instalacja odgromowa na dachu oraz ścianach
elewacyjnych budynku do wymiany z podłączeniem do ist. otoku.
-Istniejące lampy elewacyjne do wymiany na LED 4 szt.

BDE Grzegorz Mańka - Biuro Doradztwa i Ekspertyz 44-270 Rybnik ul. Staffa 20f tel./fax (32)4250395/(32)4250312			
INWESTOR:	Powiat Bielecki- Powiatowy Zespół Płocówek Szkoła Mistrzostwa Sportowego Szczyrk ul. Grunwaldzka 220 43-374 Buczkowice		
LOKALIZACJA INWESTYCJI:	Powiatowy Zespół Płocówek, Szkoła Mistrzostwa Sportowego Szczyrk ul. Grunwaldzka 220, 43-374 Buczkowice		
TEMAT:	PROJEKT TERMOMODERNIZACJI BUDYNKÓW Szkoły Mistrzostwa Sportowego 43-374 Buczkowice ul. Grunwaldzka 220.		
NAZWA RYSUNKU:	Elewacja południowa (Rys. wykonawczy)-Budynek A		DATA: 11.2018
			rys. nr.: 4
			SKALA: 1:100