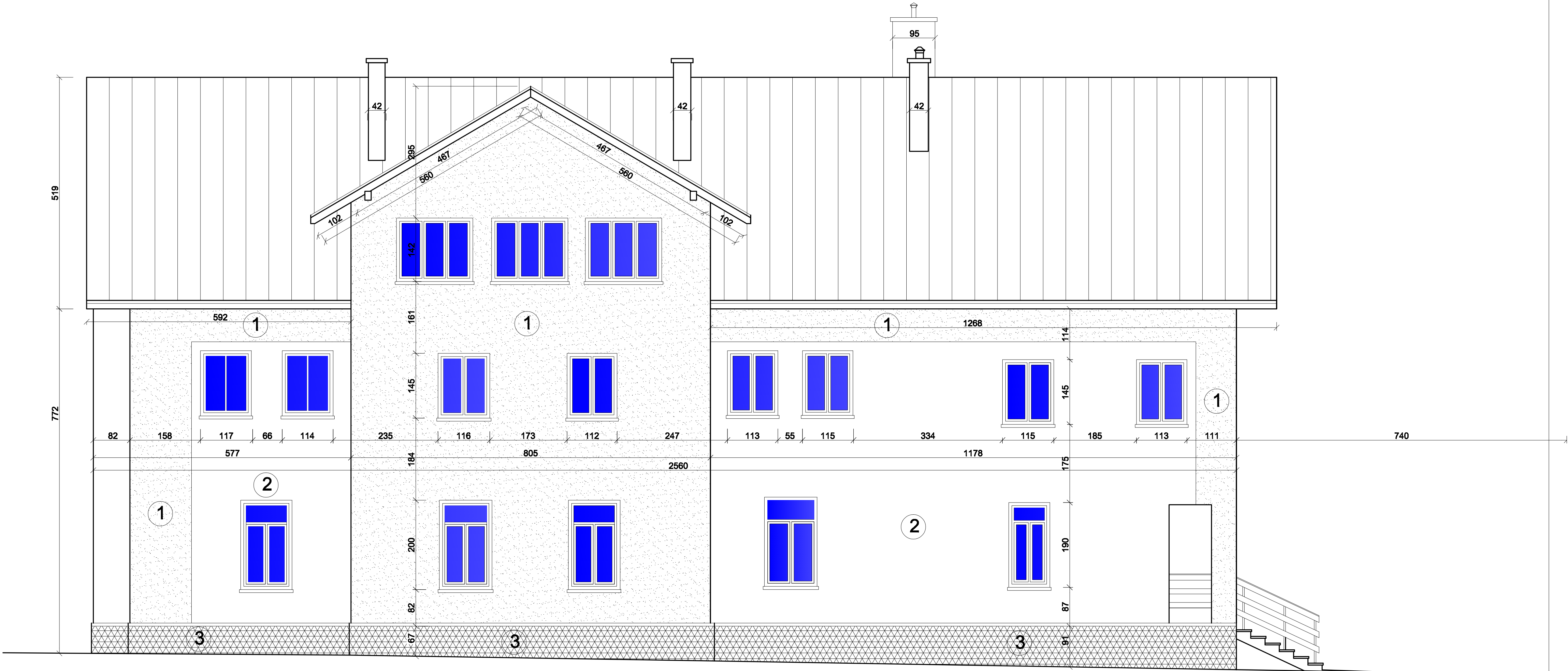


# ELEWACJA POŁUDNIOWA -Budynek A



## LEGENDA:

- 1 Farba Siliconowa  
kolor główny –MS 92 wzornik SEMPRE
- 2 Farba Siliconowa  
Kolor jaśniejszy –S8042 wzornik SEMPRE
- 3 Projektowany Tynk żywiczny Struktura pełna 1,0mm.

Uwaga:  
-Kolorystyka obiektu zgodna z istniejącą kolorystyką budynku  
zaplecza socjalnego hali sportowej, przed zamówieniem farb  
należy sprawdzić zgodność kolorów ze stanem istniejącym oraz  
uzyskać akceptację zamawiającego.  
-Przed malowaniem powierzchni tynków należy oczyścić oraz  
zagruntować dedykowanym środkiem gruntującym na podłożu z  
tynku akrylowego np: środkiem SILIKON ULTRAGRUNT SEMPRE  
-Obróbki blacharskie blacha powlekana 0,55mm, kolor Ral-7035

BDE Grzegorz Mańka - Biuro Doradztwa i Ekspertyz 44-270 Rybnik ul. Staffa 20f tel./fax (32)4250395/(32)4250312			
INWESTOR:	Powiat Bielecki- Powiatowy Zespół Płocówek Szkoła Mistrzostwa Sportowego Szczyrk ul. Grunwaldzka 220 43-374 Buczkowice		
LOKALIZACJA INWESTYCJI:	Powiatowy Zespół Płocówek, Szkoła Mistrzostwa Sportowego Szczyrk ul. Grunwaldzka 220, 43-374 Buczkowice		
TEMAT:	PROJEKT TERMOMODERNIZACJI BUDYNKÓW Szkoły Mistrzostwa Sportowego 43-374 Buczkowice ul. Grunwaldzka 220.		
NAZWA RYSUNKU:	Elewacja południowa kolorystyka - budynek A		DATA: 11.2018
			rys. nr.: 9
			SKALA: 1:100