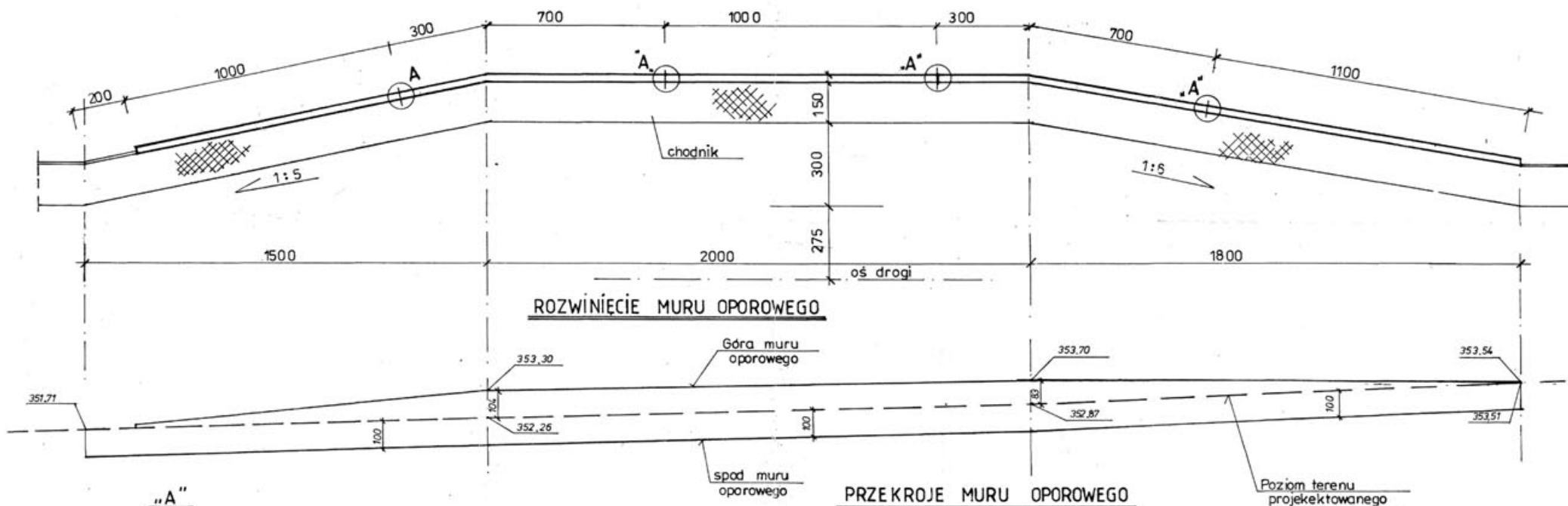
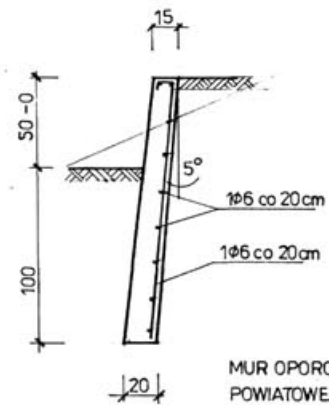
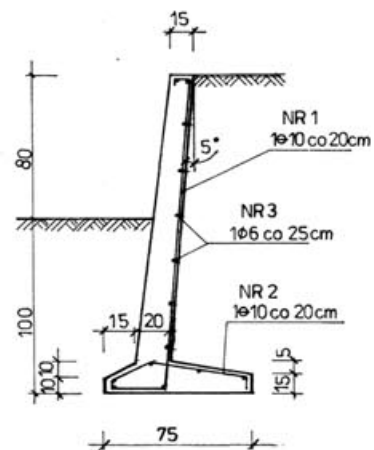
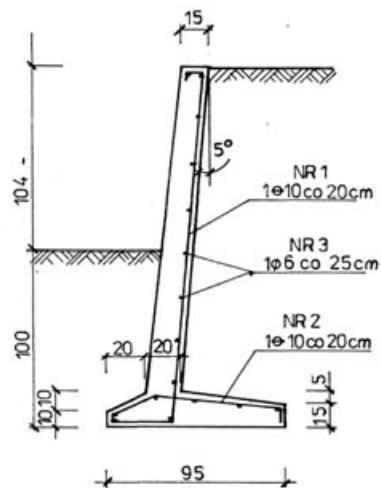
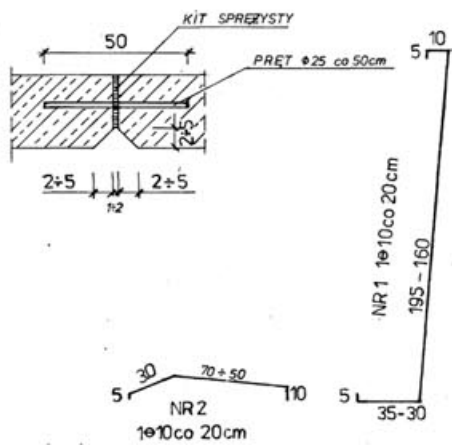


RZUT MURU OPOROWEGO 1:100



"A"  
SZCZEGÓŁ DYLATACJI



BETON B-20

Stat: AIII 34GS  $\varnothing 25-25\text{KG}$   
AO StO  $\varnothing 10-300\text{KG}$   
 $\varnothing 6-160\text{KG}$

MUR OPOROWY PRZY DRODZE  
POWIATOWEJ w KOZACH  
w rejonie km 1+800,0

AUTOR inż E Kasztan - *Kasztan*  
OPRACOWAŁ T. Zielecki - *Zielecki*