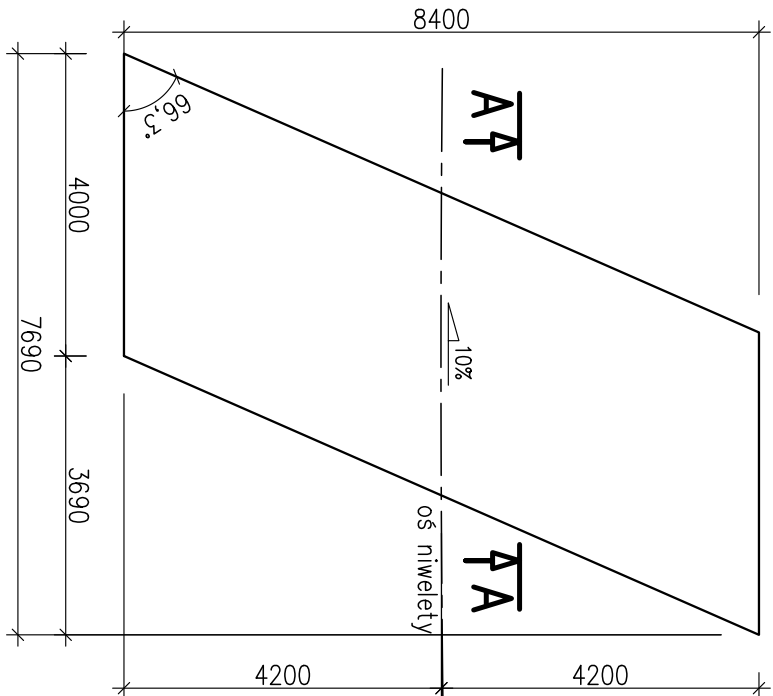


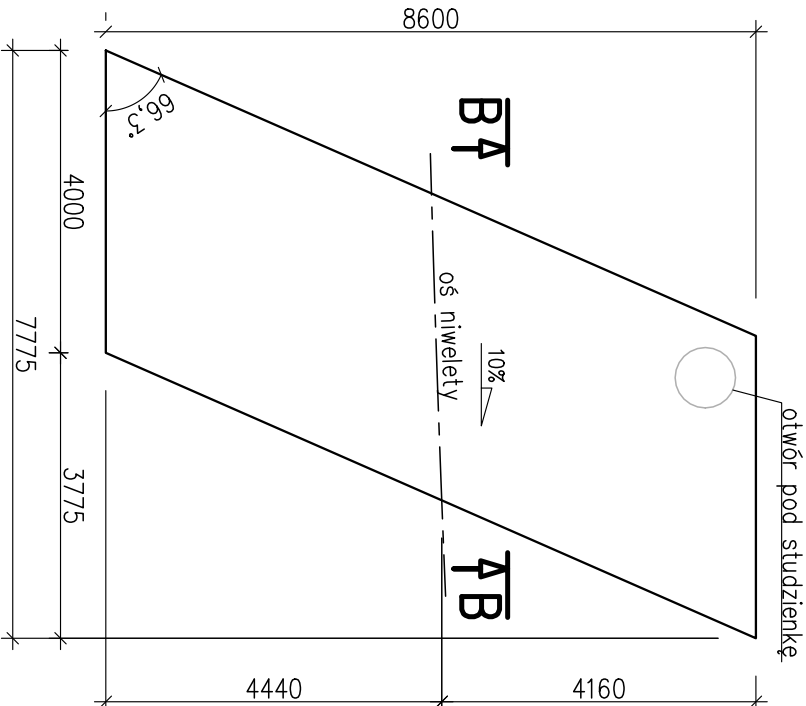
PLYTA NAJAZDOWA OD STRONY ULICY LEGIONÓW

SKALA 1:100



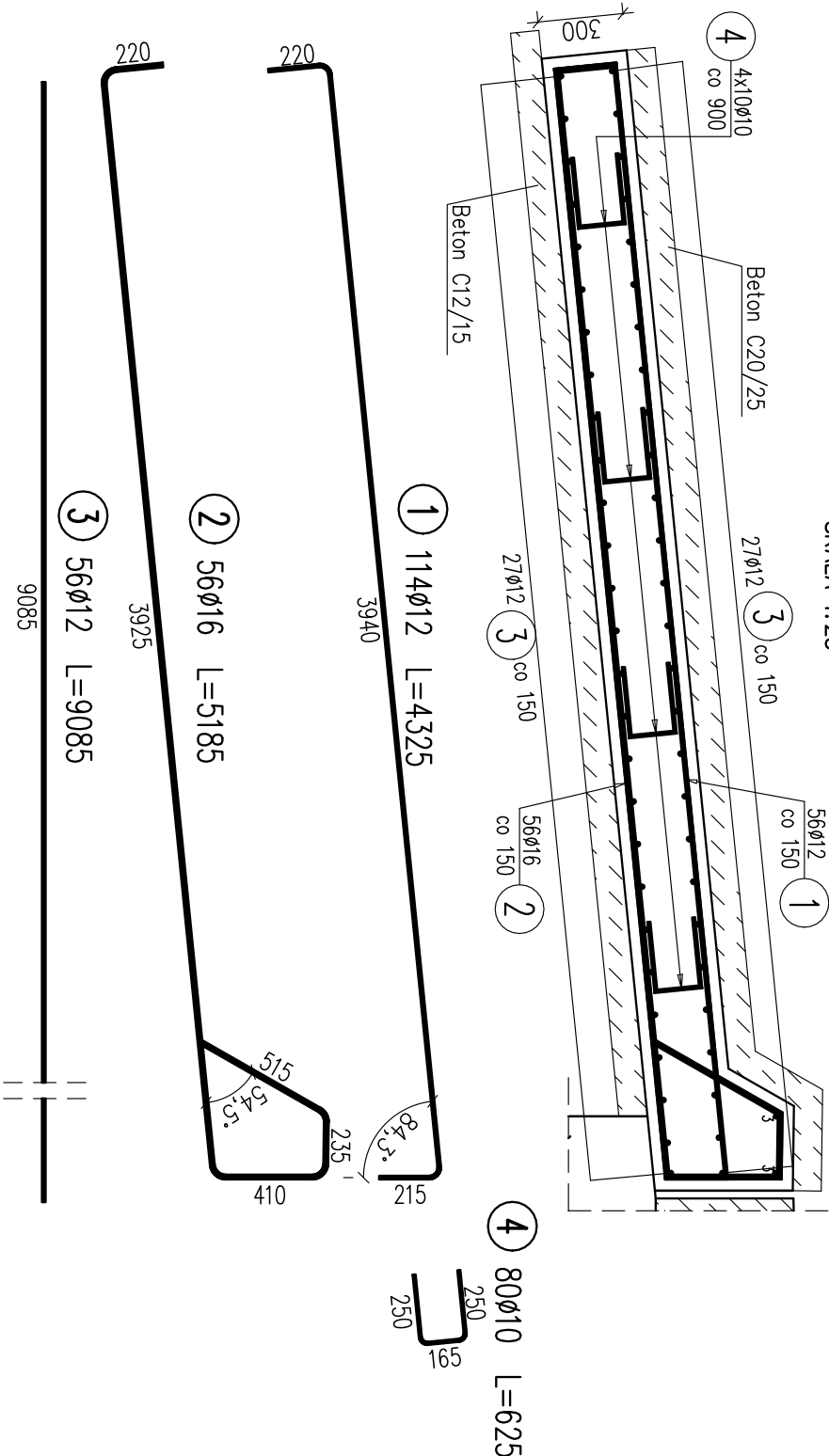
PLYTA NAJAZDOWA OD STRONY ULICY KRAKOWSKIEJ

SKALA 1:100



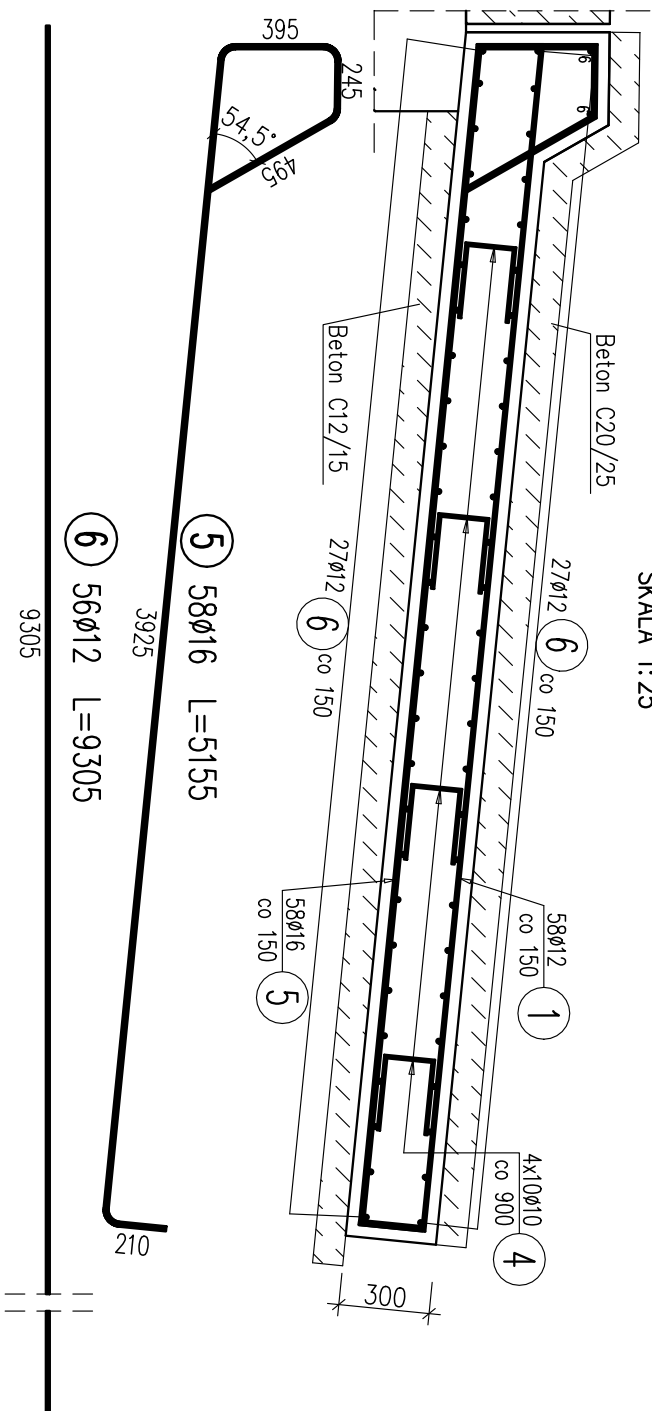
PRZEKRÓJ POPRZECZNY A-A

SKALA 1:25



PRZEKRÓJ POPRZECZNY B-B

SKALA 1:25



WYKAZ ZBROJENIA

Nr pręta	Średnica	Długość	Liczba w 1 elem.	Liczba ogólna	Długość ogólna [m]			Uwagi
	[mm]	[mm]	[szt]	[szt]	AIIIN	AIIIN	AIIIN	
Element: Płyty najazdowe					Ø10	Ø12	Ø16	
1	Ø12	4325	114	114		493,05		
2	Ø16	5185	56	56			290,36	
3	Ø12	9085	56	56		508,76		
4	Ø10	625	80	80	50			
5	Ø16	5155	58	58			298,99	
6	Ø12	9305	56	56		521,08		
Długość ogólna wg średnic				[m]	50	1523	589	
Masa 1 m pręta				[kg]	0,617	0,888	1,578	
Masa prętów wg średnic				[kg]	30,85	1352,42	929,44	
Masa całkowita				[kg]	2312,7			

Stal zbroji: AIIIIN G = 2312,7 kg




Beton: B30 (C25/30) V = 10,7+11,0 = 21,7 m3

Beton niekonstrukcyjny: B15 (C12/15) V = 11,4 m3

Beton niekonstrukcyjny: B25 (C20/25) V = 14,5 m3

UWAGI:

- Rysunek rozpatrywać łącznie z całą dokumentacją.
- Wymiary podano w milimetrach
- Stosować normowe promienie gięcia prętów.
- Otulina zbrojenia wynosi 40 mm.

Zadanie: ROZBIÓRKA STAREGO I BUDOWA NOWEGO OBIEKTU MOSTOWEGO			
W CIĄGU DROGI POWIATOWEJ NR 4444S UL. BESTWIŃSKA W KM 0+800			
W M. CZECHOWICE-DZIEDZICE NAD POTOKIEM MYŃNÓWKA			
Investor:	ZARZĄD DRÓG POWIATOWYCH W BIELSKU – BIAŁEJ 43-382 BIELSKO-BIAŁA; UL. REGERA 81		Biuro projektowe: USŁUGI PROJEKTOWE LECH MARCISZ 43-300 BIELSKO-BIAŁA; UL. PSZENNA 18
Obiekt: MOST DROGOWY	Faza projektu: PW	Bronża: MOSTOWA	
Tytuł rysunku:	PŁYTY NAJAZDOWE		Nr rysunku: PW/ 07 ZM.-
Funkcja:	Tytuł, imię i nazwisko:	Nr uprawnień:	Podpis:
Projektant:	mgr inż. Lech MARCISZ	102/89-BB	
Opracował:	mgr inż. Radosław SUWAJ		
Opracował:	mgr inż. Tomasz KUJAWSKI		
Sprawdzający:	mgr inż. Karolina KUBICA	SLK/6301/PBW/15	Data: 06.2018