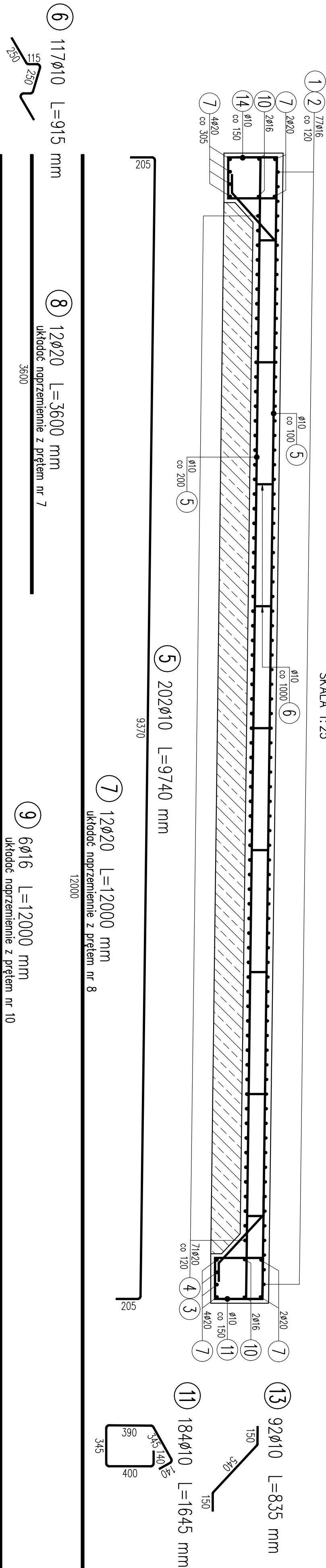


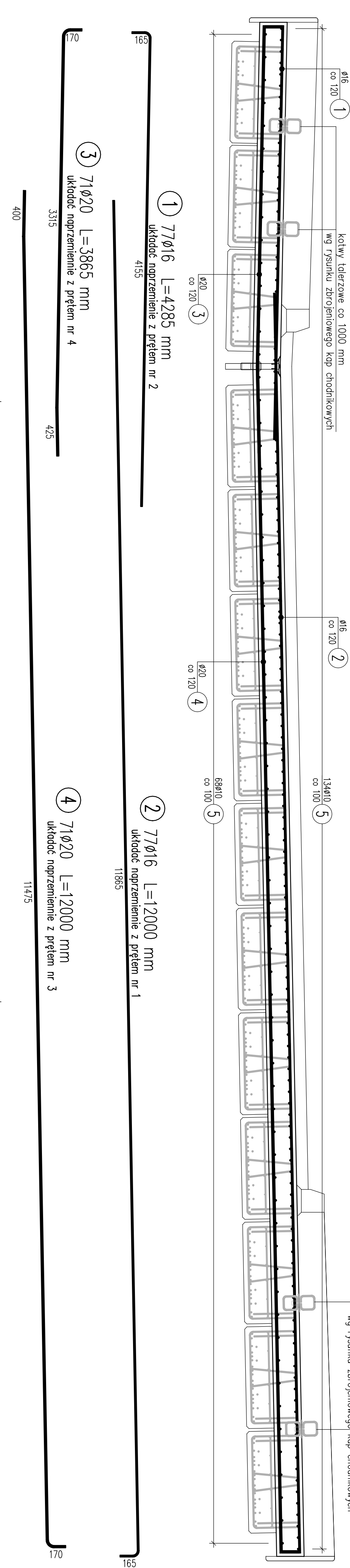
PRZĘKRÓJ PODŁUŻNY

SKALA 1:25



PRZĘKRÓJ POPRZECZNY

SKALA 1:25



WYKAZ ZBROJENIA

Nr pręta	Średnica	Długość 1 elem.	Liczba w		Długość ogólna [m]			Uwagi
			1 elem.	ogólna	B500SP	B500SP	B500SP	
[mm]	[mm]	[szk]	[szk]	[szk]	Ø10	Ø16	Ø20	
Wskazać 1 szt.								
1	Ø16	4285	77	77		329,94		ukość naprężenie z prętem nr 2
2	Ø16	12000	77	77		924		ukość naprężenie z prętem nr 1
3	Ø20	3865	71	71				274łkoć naprężenie z prętem nr 4
4	Ø20	12000	71	71				832łkoć naprężenie z prętem nr 3
5	Ø10	9740	202	202	1967,48			
6	Ø10	915	117	117	107,06			
7	Ø20	12000	12	12				łkoć naprężenie z prętem nr 8
8	Ø20	3600	12	12				łkoć naprężenie z prętem nr 7
9	Ø16	12000	6	6		72		ukoć naprężenie z prętem nr 10
10	Ø16	3440	6	6		20,64		ukoć naprężenie z prętem nr 9
11	Ø10	1645	184	184	302,68			
12	Ø10	835	92	92	76,82			
13	Ø10	835	92	92	76,82			
Długość ogólna wg średnic					2531	1347	1314	
Masa 1 m pręta					0,617	1,578	2,466	
Masa prętów wg średnic					1561,63	2125,57	3240,32	
Masa całkowita						6927,5		

Beton: B35 (C30/37) V = 34 m3

Stal zbroji: B500SP G = 6927,5 kg

- Klasa ekspozycji – XF2
- Nominalna grubość otuliny cnom = 50 mm
- Maksymalny stosunek w/c = 0,55
- Minimalna zawartość cementu w betonie – 300 kg/m³
- Klasa konsystencji świeżej mieszanki betonowej – F3
- Minimalna zawartość powietrza w mieszance betonowej – 4%
- Minimalna średnica zagięcia: haków – 4Ø, prętów – 15Ø
- Zastosować podkładki dystansowe zbrojenia:
 - w płycie fundamentowej co 50 cm (4 szt./m²)
 - w ścianie ukośnej co 100 cm (2 szt./m²)
- Zakład zbrojenia dla prętów Ø16 mm wynosi 640 mm
- Zakład zbrojenia dla prętów Ø20 mm wynosi 800 mm

Zadanie: ROZBIÓRKA STAREGO I BUDOWA NOWEGO OBIEKTU MOSTOWEGO

W CIĄGU DROGI POWATOWEJ NR 444S UL. BESTWINSKA W KM 0+800

W M. CZECHOWCE-DZIEDZICE NAD POTOKIEM MŁYNÓWKA

Inwestor:		Biuro projektowe:	
ZARZĄD DRÓG POWIATOWYCH W BIELSKU - BIAŁEJ		USŁUGI PROJEKTOWE LECH MARCISZ	
43-382 BIELSKO-BIAŁA, UL. RĘCERA 81		43-300 BIELSKO-BIAŁA, UL. . PSZEJNNA 18	
Obiekt: MOST DROGOWY		Faza projektu: PW	Bronza: MOSTOWA
Tytuł rysunku:		PŁYTA ZESPALAJĄCA – ZBROJENIE	
Funkcja:		Tytuł, imię i nazwisko:	Nr uprawnień:
Projektant:		mgr inż. Lech MARCISZ	102/89-BB
Opracował:		mgr inż. Radosław SUWAJ	
Opracował:		mgr inż. Tomasz KULINOWSKI	
Sprawdzający:		mgr inż. Karolina KUBICA	SLK/6301/PBM/15
			06.2018