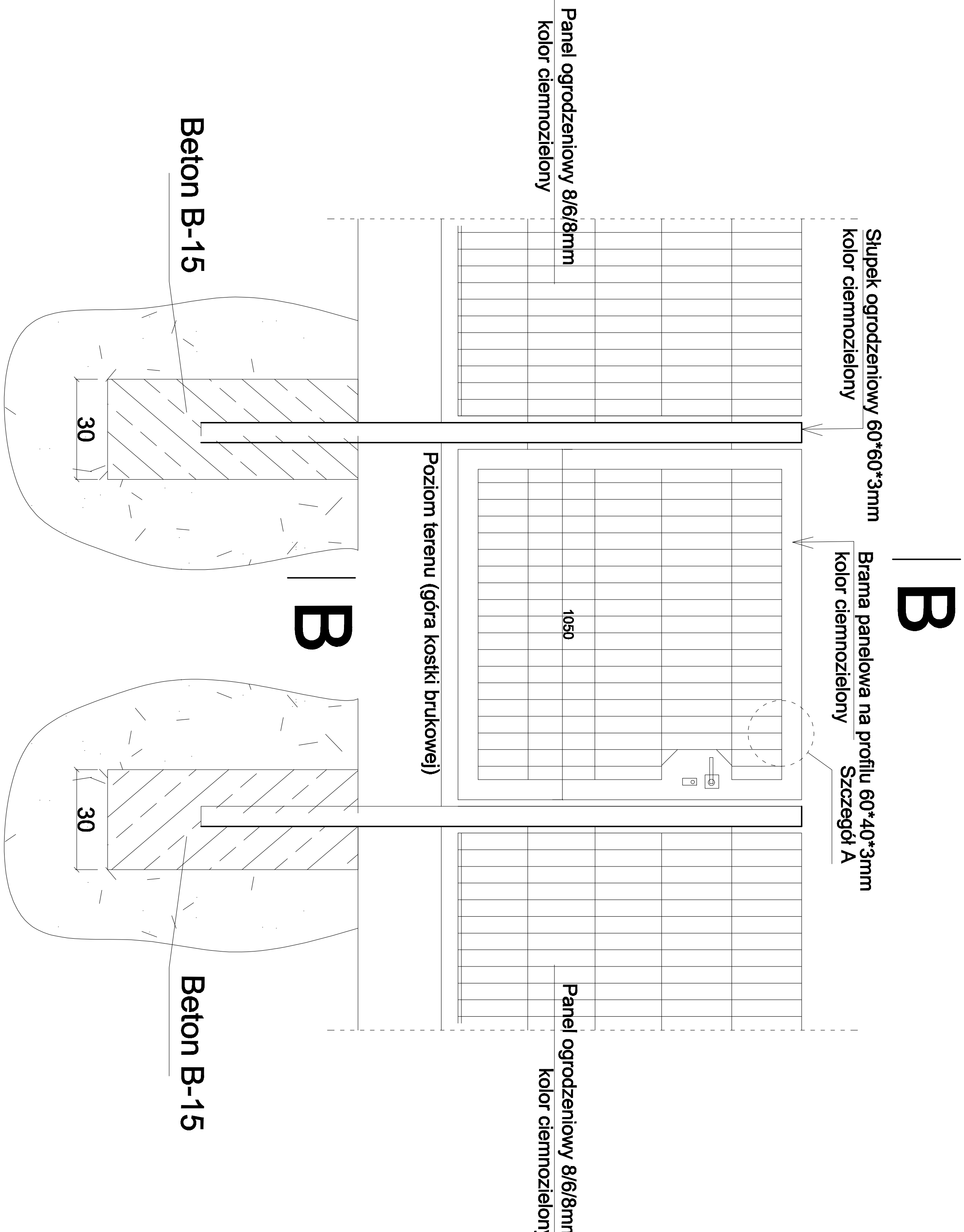


Brama panelowa np. FIRMY JANMET WYS. 1030mm
druły pionowe o średnicy 6mm i poziome o średnicy 8mm.



PRZEKRÓJ B-B

Przędła ogrodzeniowe w części górnej nie mogą posiadać wystających prętów prętów poza obrys ostatniego poziomego pręta.

Słupek ogrodzeniowy zadeklowany

Szczegół A

Słupek ogrodzeniowy 60*60*3mm kolor ciemnozielony
Panel ogrodzeniowy 8/6/8mm kolor ciemnozielony

Przędła ogrodzeniowe w części górnej bez wystających prętów

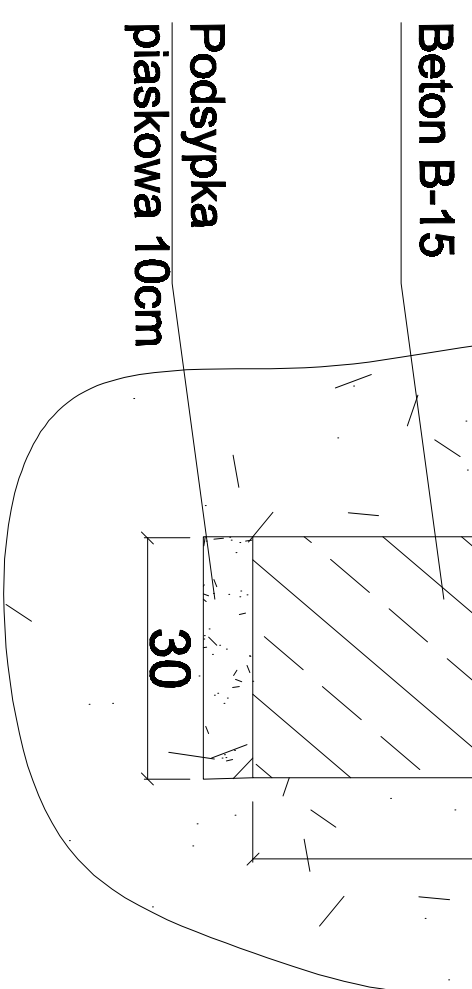
Panel ogrodzeniowy 8/6/8mm kolor ciemnozielony

Rama skrzydła profil 60*40*3mm kolor ciemnozielony malowana proszkowo.

Obrzeże krawężnikowe szare 6*25*100cm na zaprawie cementowej 1:4
Odwodnienie liniowe betonowe z pokrywą ocynkowaną 130*120*1000mm

spadek 1,0%

Uwaga:
-Wszystkie elementy łączące panele przyjąć zgodnie z wybranym systemem zalecanym przez producenta ogrodzenia.
-Panele ogrodzeniowe oraz słupki malowane proszkowo w kolorze ciemnozielonym.
-Słupki stalowe 60*60*3mm, zadeklowane górną.
-Bramki z zamkiem na wkładkę patentową szyld z kłanką ze stali nierdzewnej.
-Rama bramki z profilu 60*40*3mm malowana proszkowo



Investor:	Powiat Bielski - Zespół Szkół Specjalnych nr.4 Czechowice-Dziedzice ul. Nad Białką 1e	Rysunek nr: 12
Temat:	PLAN ZAGOSPODAROWANIA TERENU	skala: 1:25
Tuż rysunku:	Bramka jednoskrzydłowa B-1	data: 10.2018r
Projektant:	Pracownia Projektowa mgr inż. arch. Agnieszka Kozubowska- Puczką 43-300 Bielsko-Biała, ul. Mikołaja Reja 18/35 upr. bud. nr 63/98 BB, SL-1285	