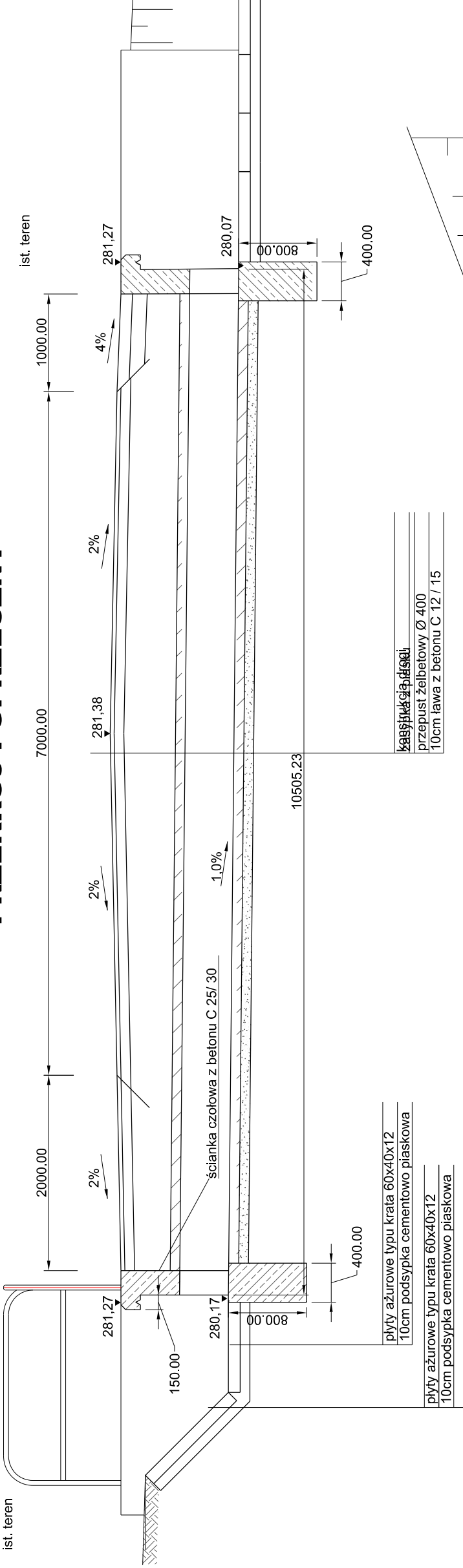
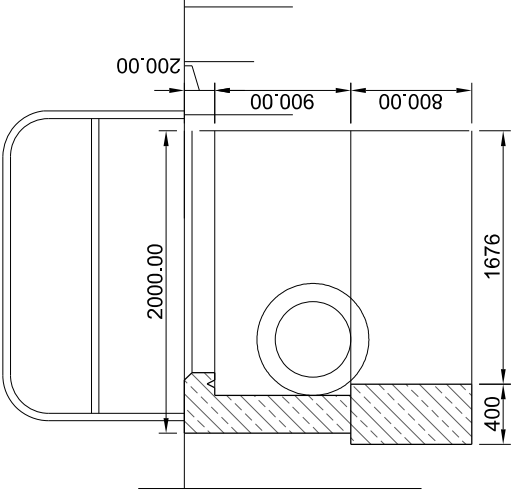


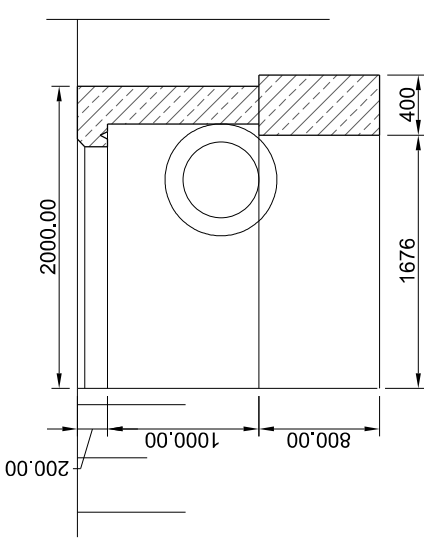
PRZEKRÓJ POPRZECZNY



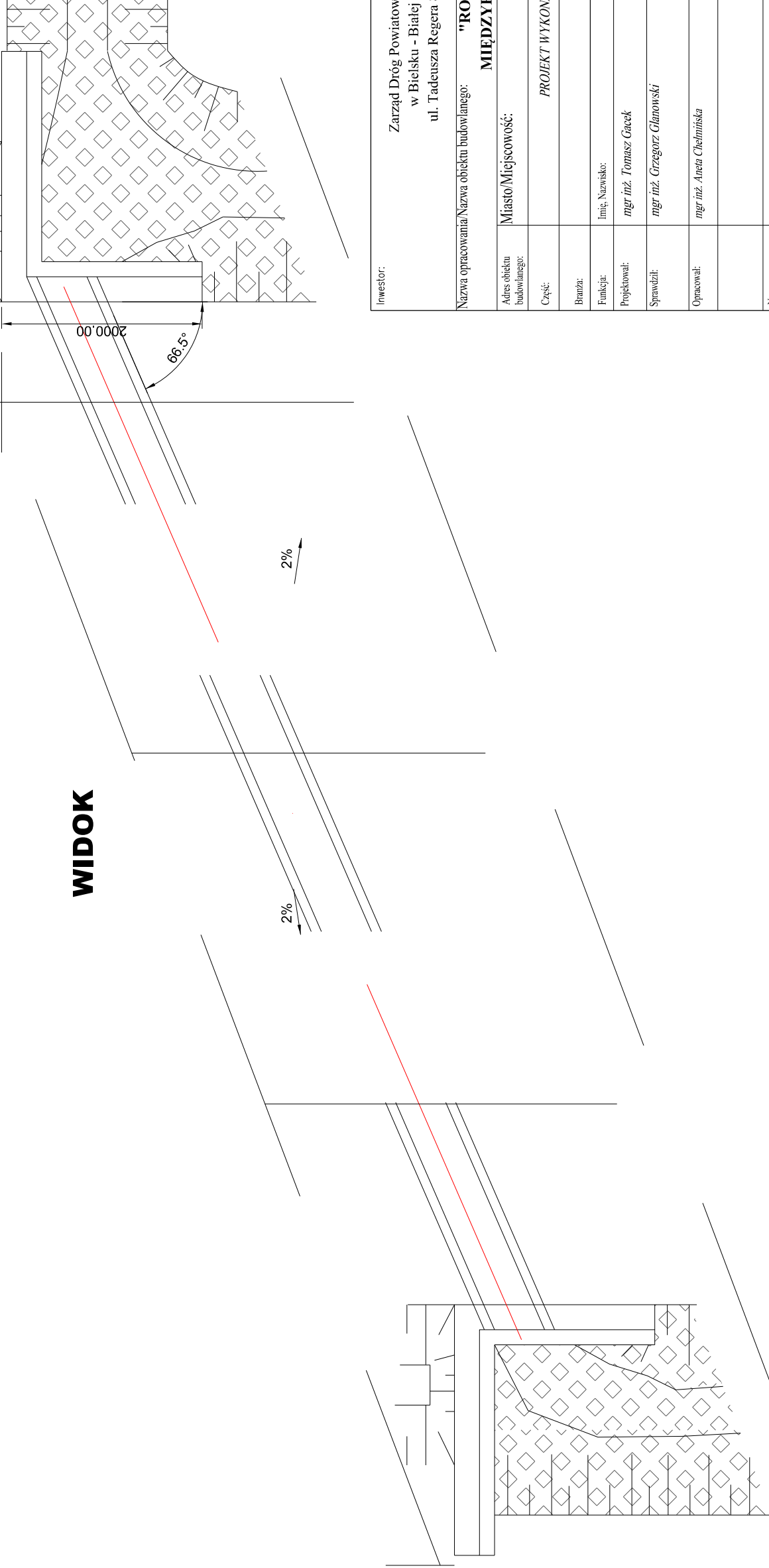
od strony górnej wody



od strony dolnej wody



WIDOK



Investor:	Zarząd Dróg Powiatowych w Bielsku - Białej ul. Tadeusza Regeera 81			Biuro projektowe: Pracownia Projektowa Niweleta mgr inż. Tomasz Gacek ul. Jesionowa 14/131 43-303 Bielsko - Biała		
Nazwa opracowania/Nazwa obiektu budowlanego: "ROZBUDOWA DROGI POWIATOWEJ 4427S MIĘDZYRZECZE - MAZAŃCOWICE - KOMOROWICE"						
Adres obiektu budowlanego:	Miasto/Miejscowość:	Powiat:	bielski	Województwo:	śląskie	
Część:	PROJEKT WYKONAWCZY			Skala:	1:50	
Brana:	DROGOWA					
Funkcja:	Imię, Nazwisko:	Uprawnienia Specjalność:				
Projektował:	mgr inż. Tomasz Gacek	SLK.3672/PWOD/11 - drogowa				
Sprawił:	mgr inż. Grzegorz Głanowski	SLK.3645/PWOD/11 - drogowa				
Opracował:	mgr inż. Aneta Chelmińska					
Nazwa rysunku:	Przepust w km 2+360,75					
Prawa autorskie, zastrzeżone, liczenie z prawem reprodukcji lub udostępniania osobom trzecim niniejszego rysunku lub jego części bez upoważnienia Inwestora.		Bielsko Biala, sierpień 2016r.		Nr rys.	4.5	Wersja: 1 Opracowanie: 002/UCU