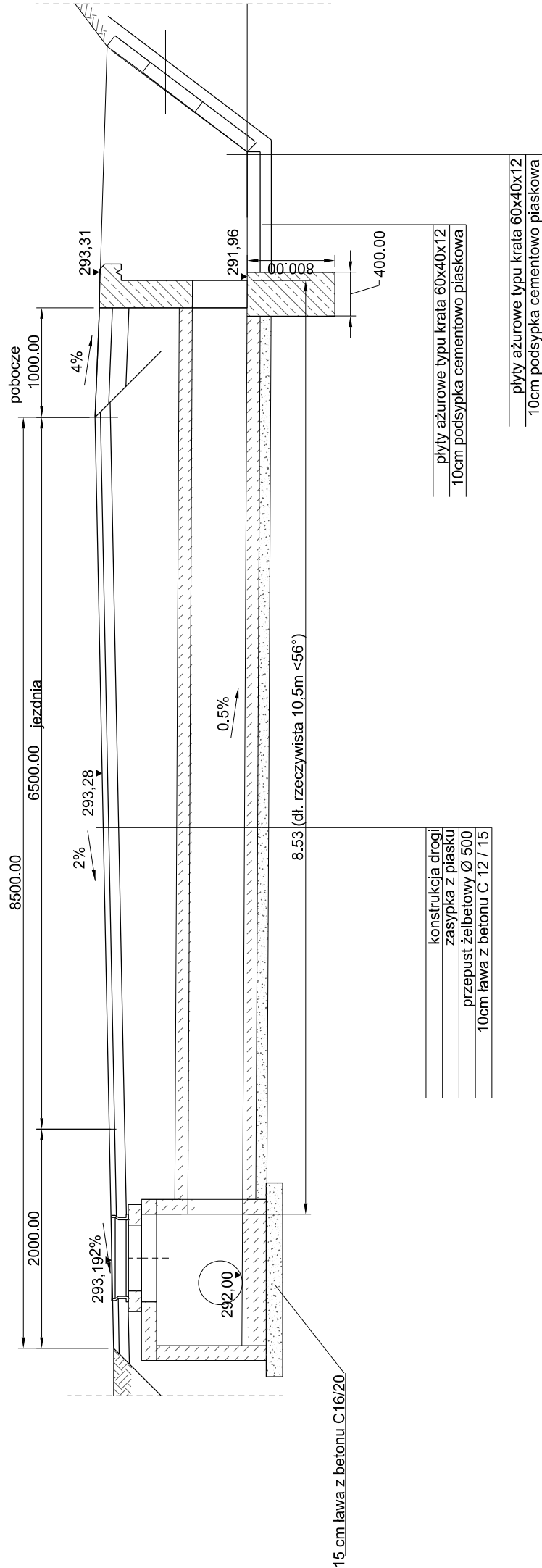
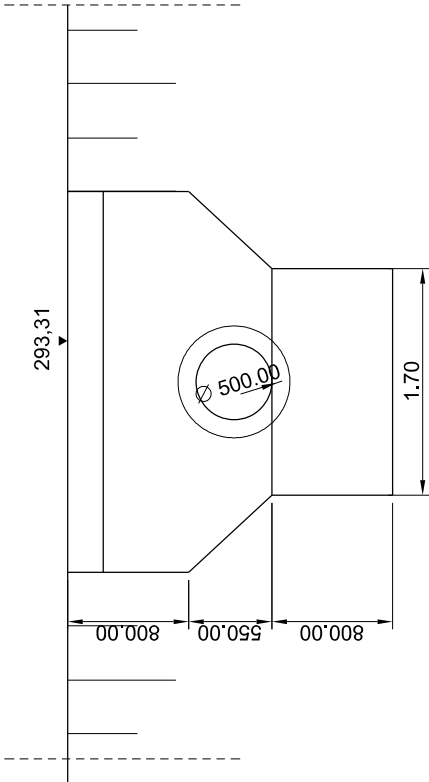


Przepust w km 2+204,83

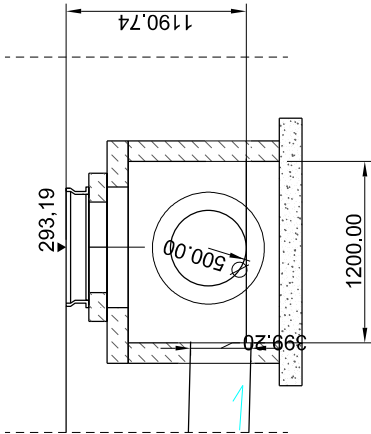
PRZEKRÓJ POPRZECZNY



ŚCIANKA CZOŁOWA
od strony dolnej wody



STUDNIA
od strony górnej wody



Investor:	Zarząd Dróg Powiatowych w Bielsku - Białej ul. Tadeusza Regera 81	Biuro projektowe:	Pracownia Projektowa Niveleta mgr inż. Tomasz Gacek ul. Jesionowa 14/131 43-303 Bielsko - Biała
Nazwa opracowania	Nazwa obiektu budowlanego:	"ROZBUDOWA DROGI POWIATOWEJ 4427S MIĘDZYRZECZE - MAZAŃCOWICE - KOMOROWICE"	
Adres obiektu budowlanego:	Miasto/Miejscowość:	bielski	Województwo: śląskie
Część:	PROJEKT WYKONAWCZY	Skala:	1:50
Brutto:	DROGOWA		
Funkcja:	Limit, Nazwisko:	Uprawnienia Specjalność:	Podpis:
Projektował:	mgr inż. Tomasz Gacek	SLK3672/PWOD/11 - drogowa	Gacek
Sprawił:	mgr inż. Grzegorz Głanowski	SLK3645/PWOD/11 - drogowa	Głanowski
Opracował:	mgr inż. Aneta Chęćmińska		Chęćmińska
Nazwa rysunku:	Przepust w km 2+204,83	Nr rys.	4.4
Praca autorska zstrzeżenie, liczenie z prawem reprodukcji lub udostępniania osobom trzecim niniejszego rysunku lub jego części bez upoważnienia Inwestora.	Bielsko Biala, sierpień 2016r.	Opracowanie:	002-UGU