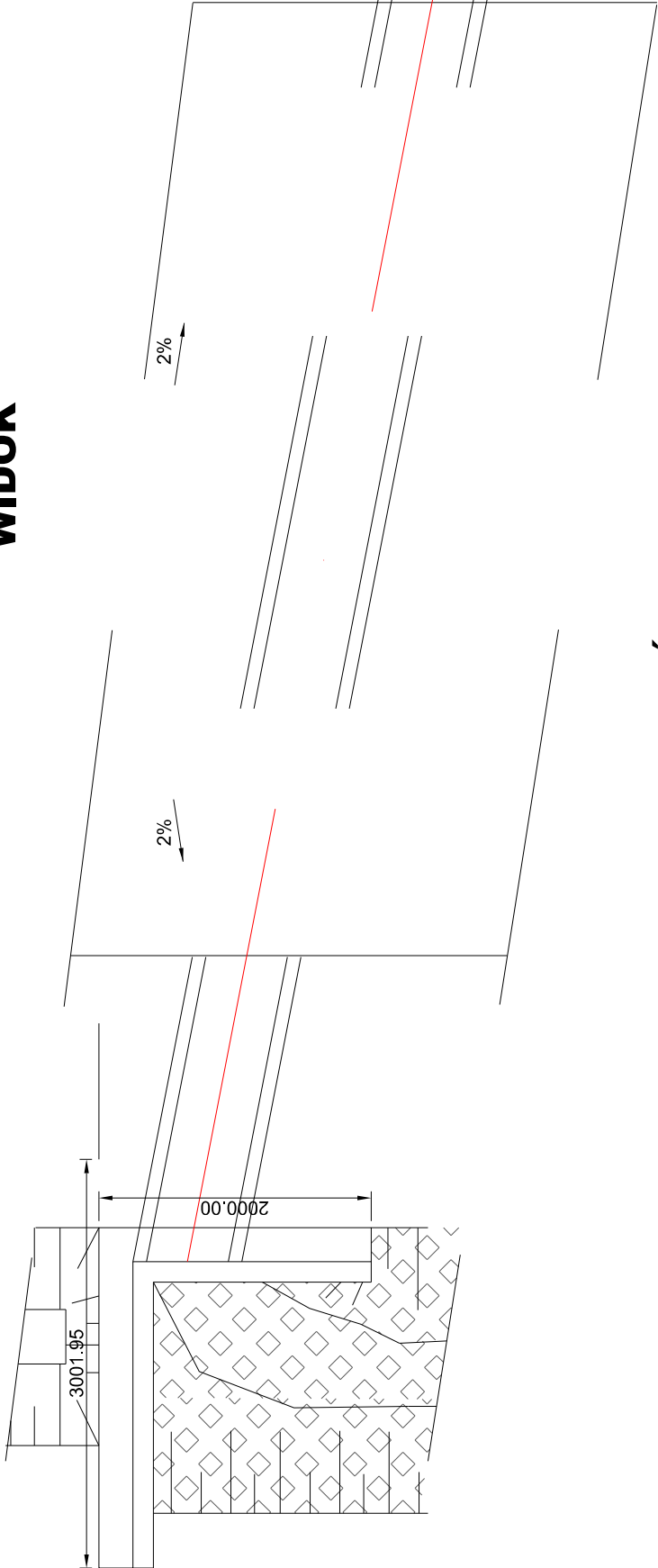


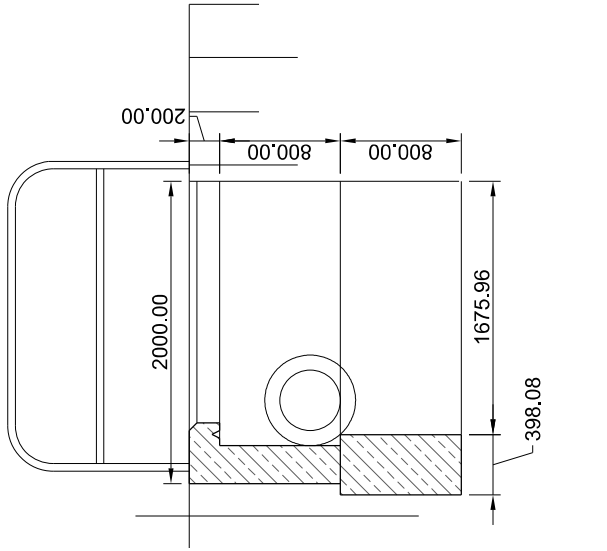
Przepust w km 0+413

WIDOK

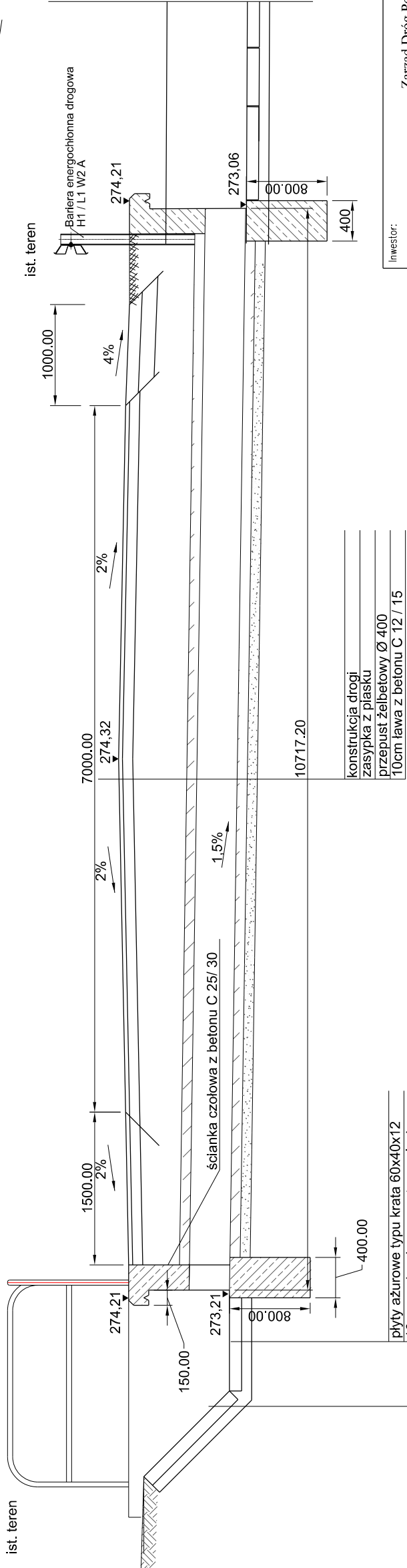


ŚCIANKA CZOŁOWA

od strony górnej wody

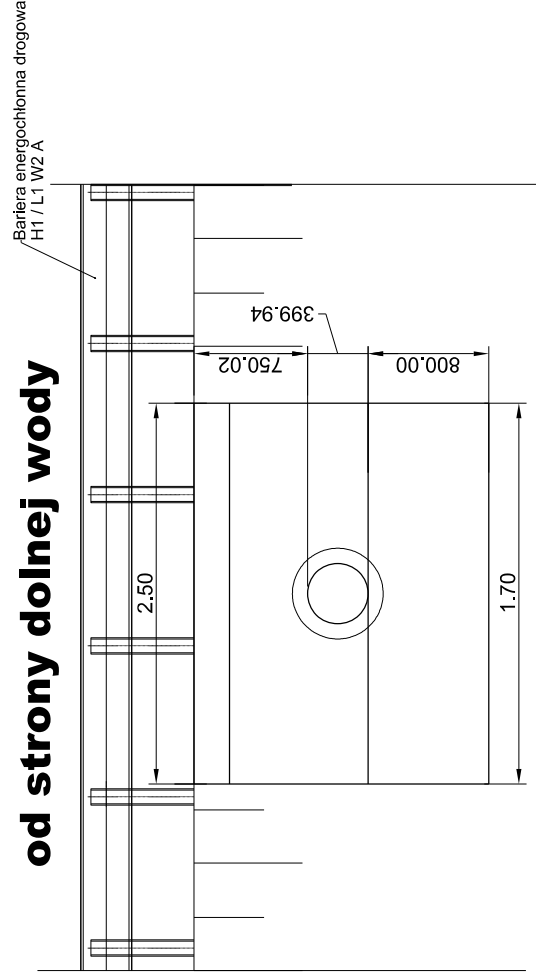




PRZEKRÓJ POPRZECZNY



ŚCIANKA CZOŁOWA

od strony dolnej wody



inwestor:	Zarząd Dróg Powiatowych w Białsku - Białej ul. Tadeusza Regeera 81				Biuro projektowe: Pracownia Projektowa Nivelta mgr inż. Tomasz Gacek ul. Jesionowa 14/13 I 43-303 Białsko - Biała				
Nazwa opracowania/Nazwa obiektu budowlanego:					"ROZBUDOWA DROGI POWIATOWEJ 4427S MIĘDZYRZECZE - MAZAŃCOWICE - KOMOROWICE"				
Adres obiektu budowlanego:	Miasto/Miejscowość:	Powiat:	bielski	Województwo:	śląskie		Skala:	1:50	
Część:	PROJEKT WYKONAWCZY								
Brand:	DROGOWA								
Funkcja:	Intę, Nazwisko:	Uprawnienia/Specialność:		Podpis:					
Projektował:	mgr inż. Tomasz Gacek	SLK3672/PWOD/11 - drogowa							
Sprawdził:	mgr inż. Grzegorz Głanowski	SLK3645/PWOD/11 - drogowa							
Opracował:	mgr inż. Aneta Chelmińska								
Nazwa rysunku:	Przepust w km 0+413			Nr rys.	4.1		Wersja: 1		
Prawa autorskie zastrzeżone. Kłpizniz z prawon reprodukcji lub udostępniania osobom trzecim niniejszego rysunku lub jego części bez upowaznienia inwestora.					Biełsko Białe, sierpień 2016r. Opracowanie: 002-UGU				