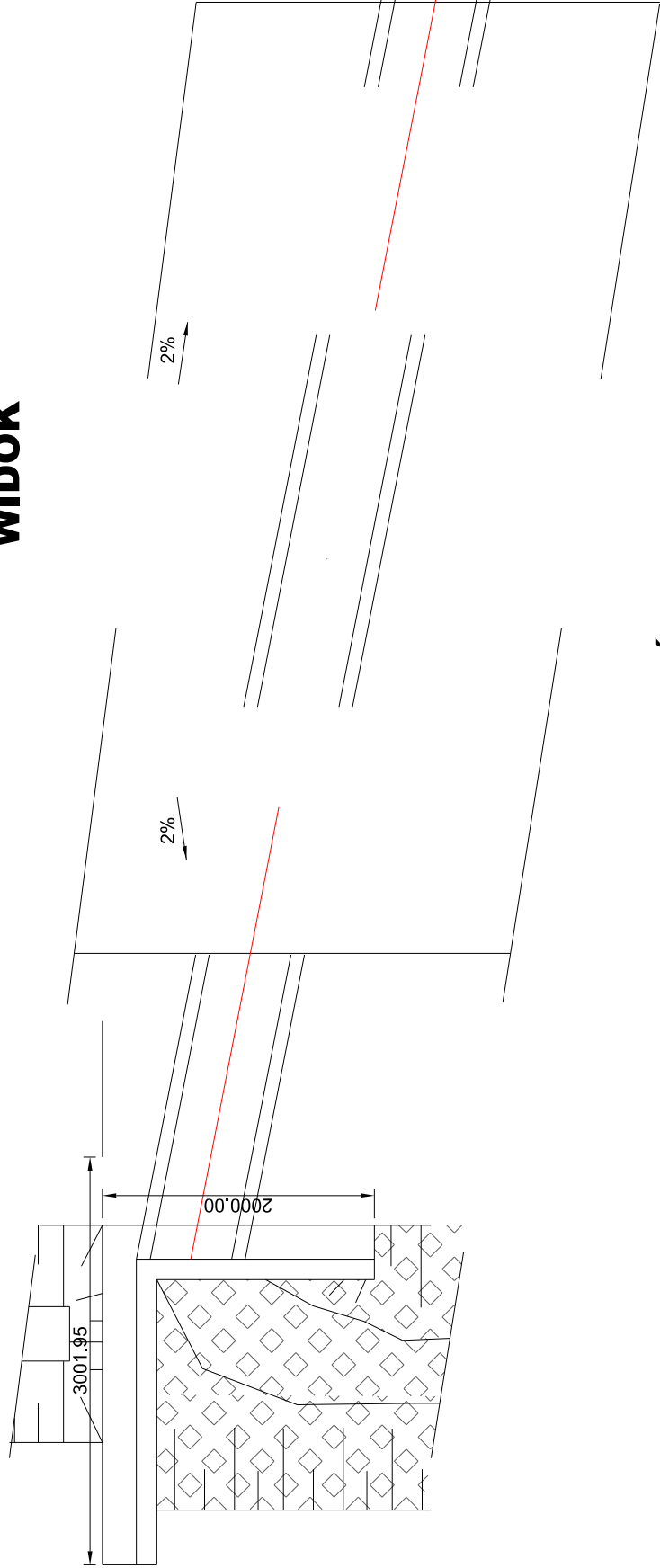
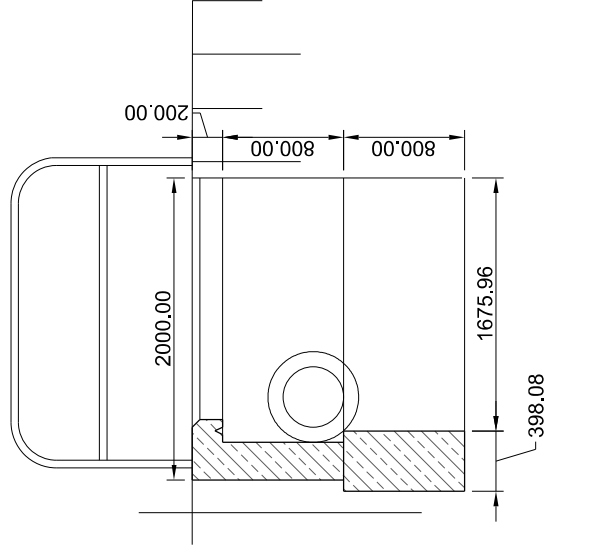


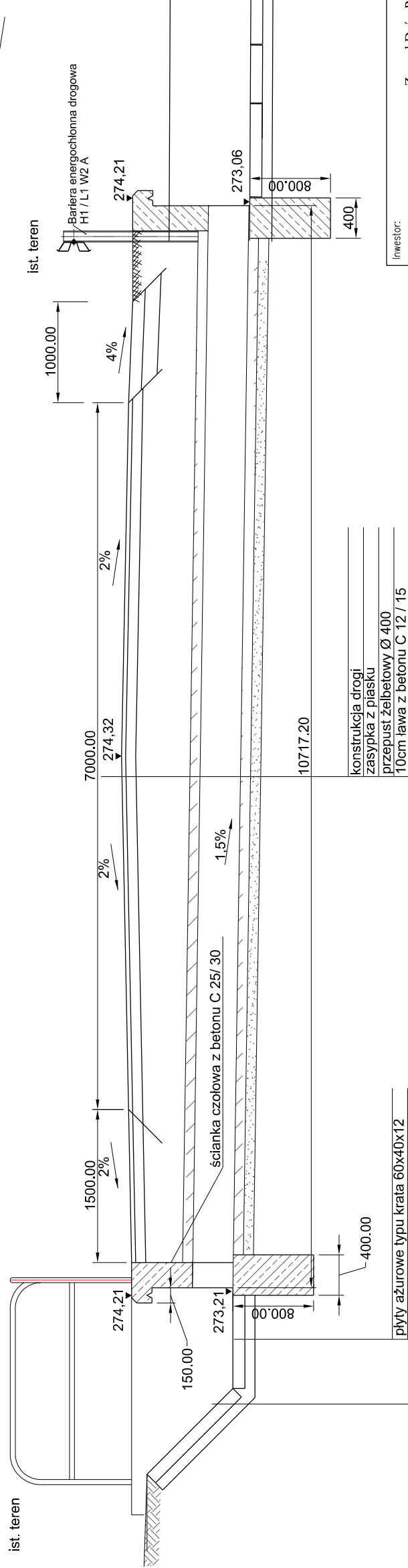
# Przepust w km 0+413 WIDOK



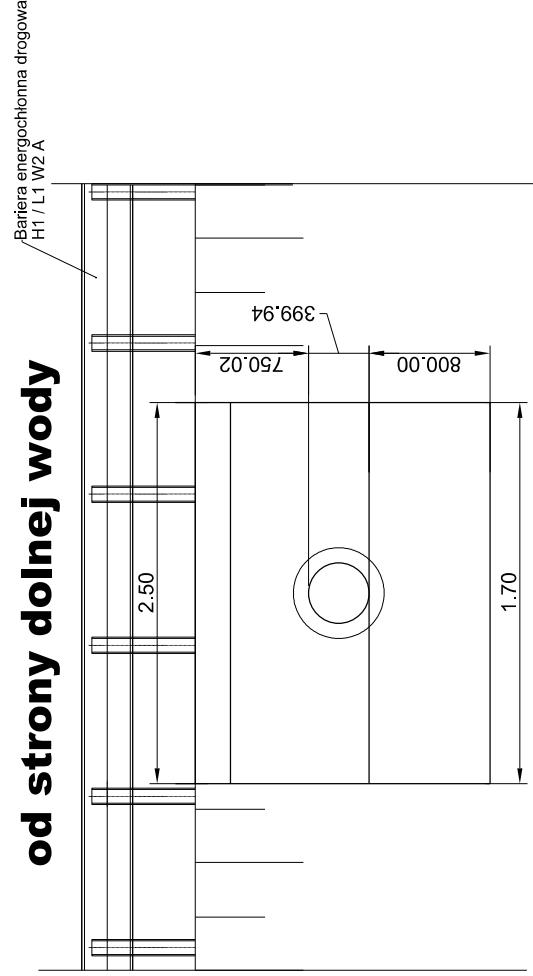
## ŚCIANKA CZOŁOWA od strony górnej wody



# PRZEKRÓJ POPRZECZNY



## ŚCIANKA CZOŁOWA od strony dolnej wody



Inwestor:		Zarząd Dróg Powiatowych w Białsku – Białej ul. Tadeusza Regeera 81		Biuro projektowe: Pracownia Projektowa Niweleta mgr inż. Tomasz Gacek ul. Jesionowa 14/131 43-303 Białsko – Biała	
Nazwa opracowania/Nazwa obiektu budowlanego:				"ROZBUDOWA DROGI POWIATOWEJ 4427S MIĘDZYRZECZE – MAZAŃCOWICE – KOMOROWICE"	
Adres obiektu budowlanego:		Miasto/Miejscowość:		Województwo: <i>śląskie</i>	
Część:		Powiat:		Skala: <i>1:50</i>	
Branża:		DROGOWA			
Funkcja:		Imię, Nazwisko:		Podpis:	
Projektował:		mgr inż. Tomasz Gacek		<i>Gacek</i>	
Sprawdził:		mgr inż. Grzegorz Głanowski		<i>Głanowski</i>	
Opracował:		mgr inż. Aneta Cholemińska		<i>Cholemińska</i>	
Nazwa rysunku:		Przepust w km 0+413		Nr rys. <i>4.1</i> Wersja: <i>1</i>	
Prawa autorskie zastrzeżone. Łączenie z prawem reprodukcji lub udostępniania osobom trzecim niniejszego rysunku lub jego części bez upoważnienia Inwestora.					
Białsko Biała, sierpień 2016r.      Opracowanie: 002-LGU					