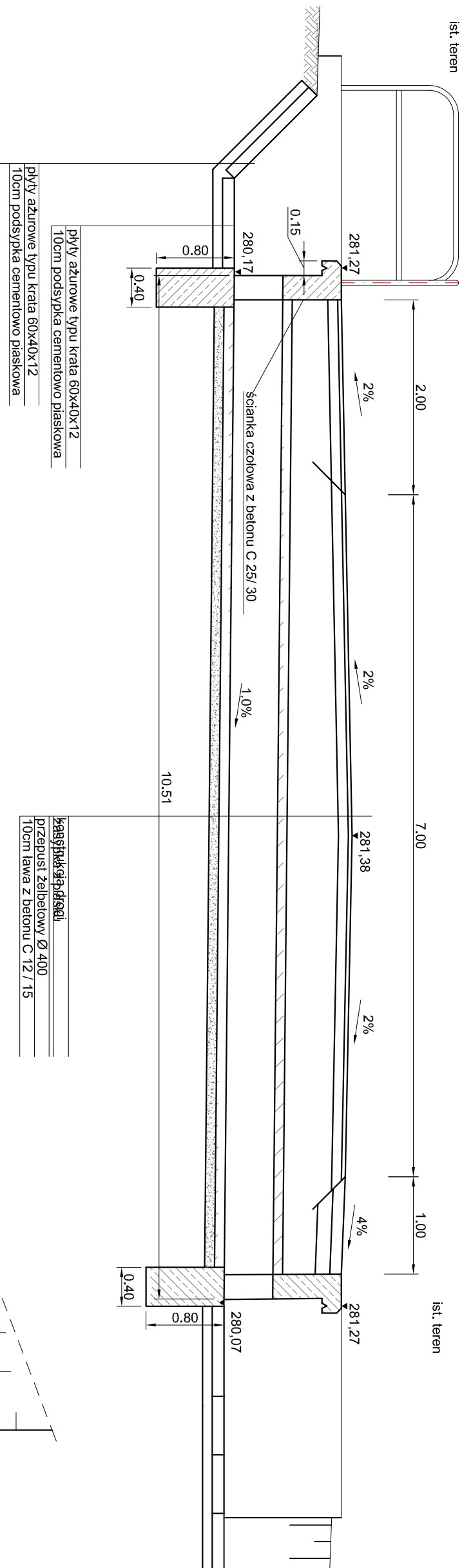
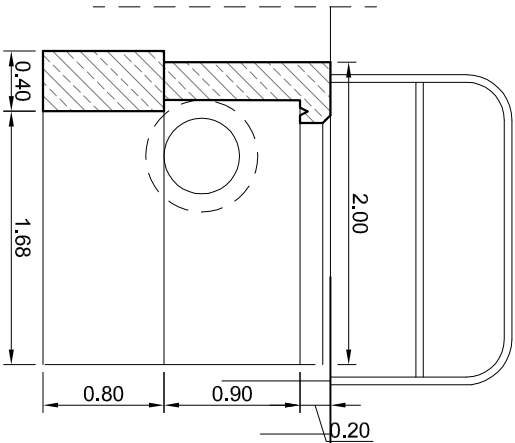


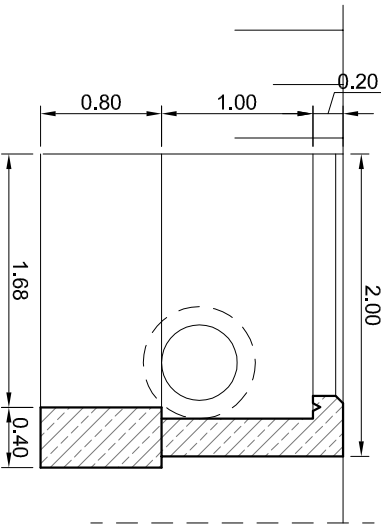
PRZEMOCZNY



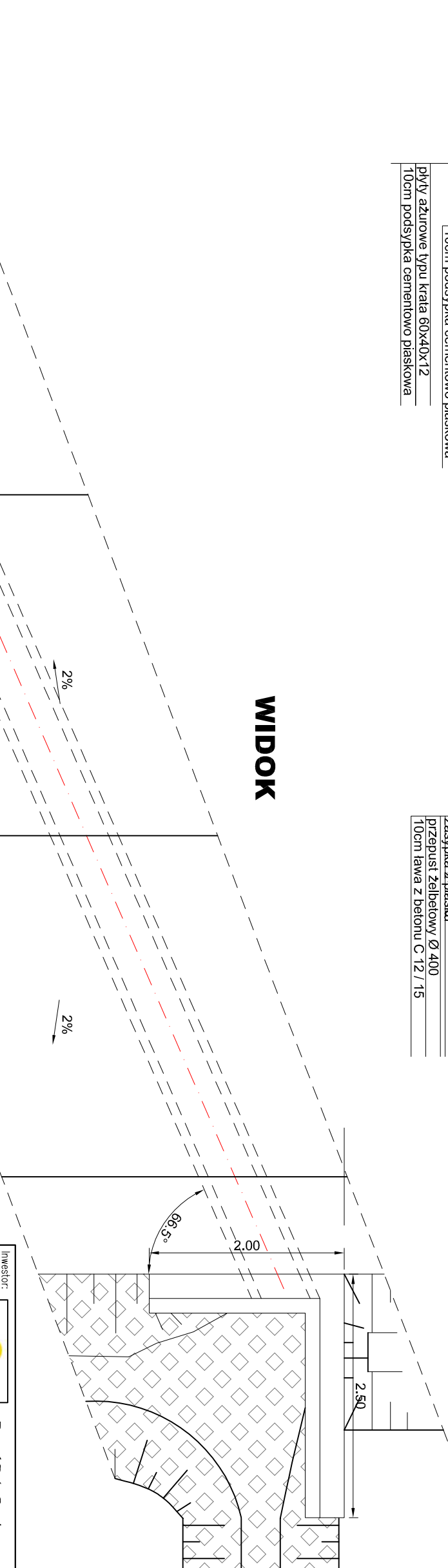
ŚCIANKA CZOŁOWA
od strony górnej wody



ŚCIANKA CZOŁOWA
od strony dolnej wody



WIDOK



Inwestor:		Zarząd Drog Powiatowych w Bieleku-Białej ul. Tadeusza Rejtera 81		Biuro projektowe: Pracownia Projektowa Niveleta mgr inż. Tomasz Gacek ul. Jesionowa 14/131 43-303 Bieleko - Biała	
Nazwa opracowania/ Nazwa obiektu budowlanego:		"PRZEBUDOWA DROGI POWIATOWEJ 442/25 MIEDZYRZECZE - MAZAŃCOWICE - KOMOROWICE"			
Adres obiektu budowlanego:		Miasto/ Miejscowość: Miedzyrzecze Duże, Mazowieckie			
Część:		OPERA WODNOPRĄJNY			
Branża:		DROGOWA			
Funkcja:		Imię, Nazwisko: mgr inż. Tomasz Gacek		Uprawnienia/Specjalność: SLK.3672/PWOD.11	
Projektant:		mgr inż. Grzegorz Głanowski		SLK.3645/PWOD.11	
Sprawdził:		mgr inż. Ineta Chelmińska			
Opracował:		mgr inż. Ineta Chelmińska			
Nazwa rysunku:		Przebieg km 2+300/ 75		Nr rys. 2.5	
Przekaźnik assestrowanie: Ineta Chelmińska		Przekaźnik assestrowanie: Ineta Chelmińska		Opracowanie: 002-1720	