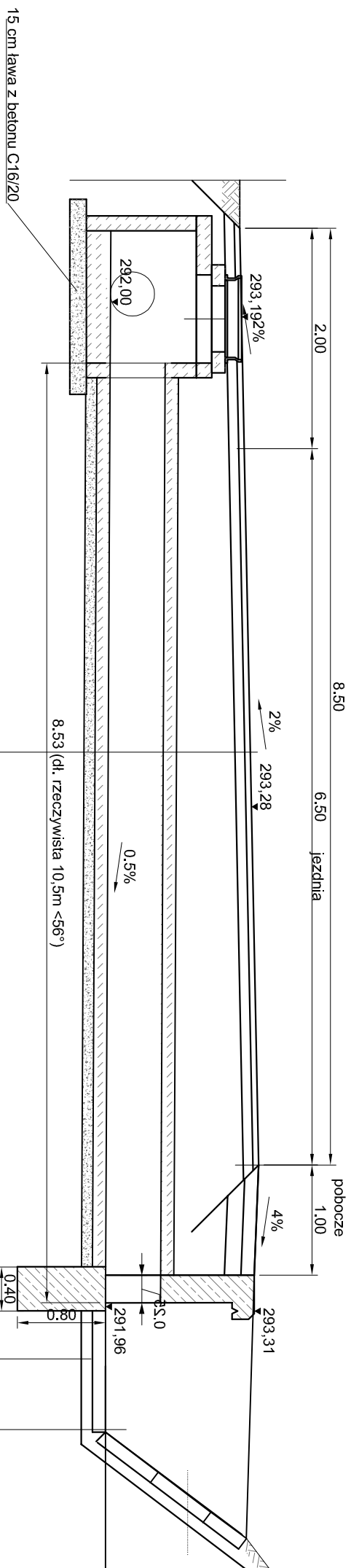


Przepust w km 2+204,83

PRZEKRÓJ POPRZECZNY

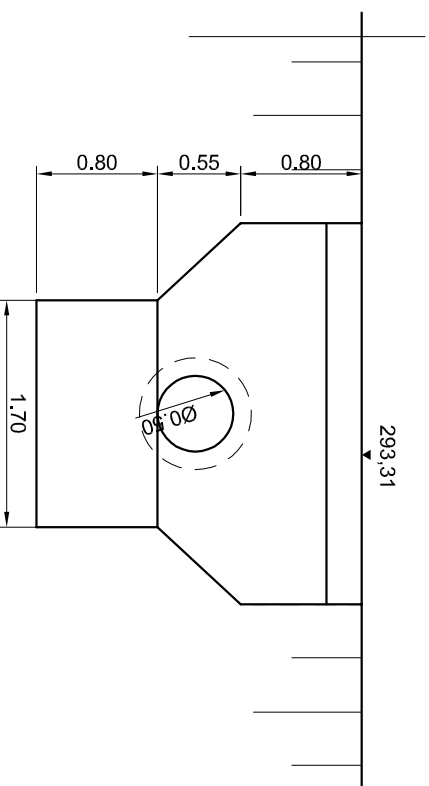


konstrukcja drogi
zasyпка z piasku
przepust żelbetowy Ø 500
10cm ława z betonu C 12 / 15

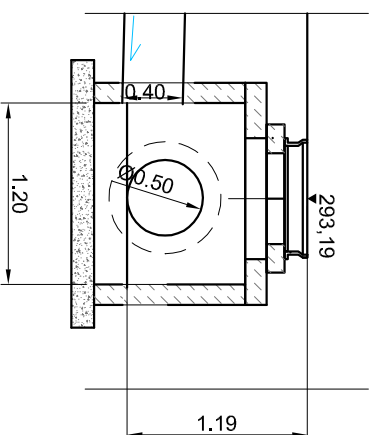
plyty ażurowe typu kratka 60x40x12
10cm podsypka cementowo piaskowa

plyty ażurowe typu kratka 60x40x12
10cm podsypka cementowo piaskowa

ŚCIANKA CZOŁOWA od strony dolnej wody



STUDNIA od strony górnej wody



Inwestor:				Biuro projektowe: Pracownia Projektowa Niveleta mgr inż. Tomasz Gacek ul. Leśna 14/131 43-303 Białe - Budla	
Nazwa opracowania: Nazwa obiektu budowlanego:		Zarząd Drogi Powiatowych w Białej-Białej ul. Tadeusza Rejtera 81		"PRZEBUDOWA DROGI POWIATOWEJ 4427S MIĘDZYRZECZE - MAZAŃCOWICE - KOMOROWICE"	
Adres obiektu budowlanego:		Miasto Miejsowość: Międzyrzecze Dolne, Mazowieckie		Powiat: białski	
Część:		OPERAŃ WODNOPRĄDOWY		Województwo: śląskie Skala: 1:50	
Brand:		DROGOWA			
Funkcja:		Imię, Nazwisko:		Podpis:	
Projektant:		mgr inż. Tomasz Gacek		 SLK.3672.PI.UD.11	
Sprawdził:		mgr inż. Grzegorz Głanowski		 SLK.3645.PI.UD.11	
Opracował:		mgr inż. Aneta Chmińska		 NRG.S	
Nazwa rysunku:		Przebieg km 2+204,83		Nr rys. 2.4 Opracowanie: 002/272D	
Prawn autorskie zastrzeżone. Jazne z prawem reprodukcji lub udostępniania osobom trzecim niniejszego rysunku lub jego części bez upoważnienia Inwestora.					
Białe Budla sierpień 2016r.					