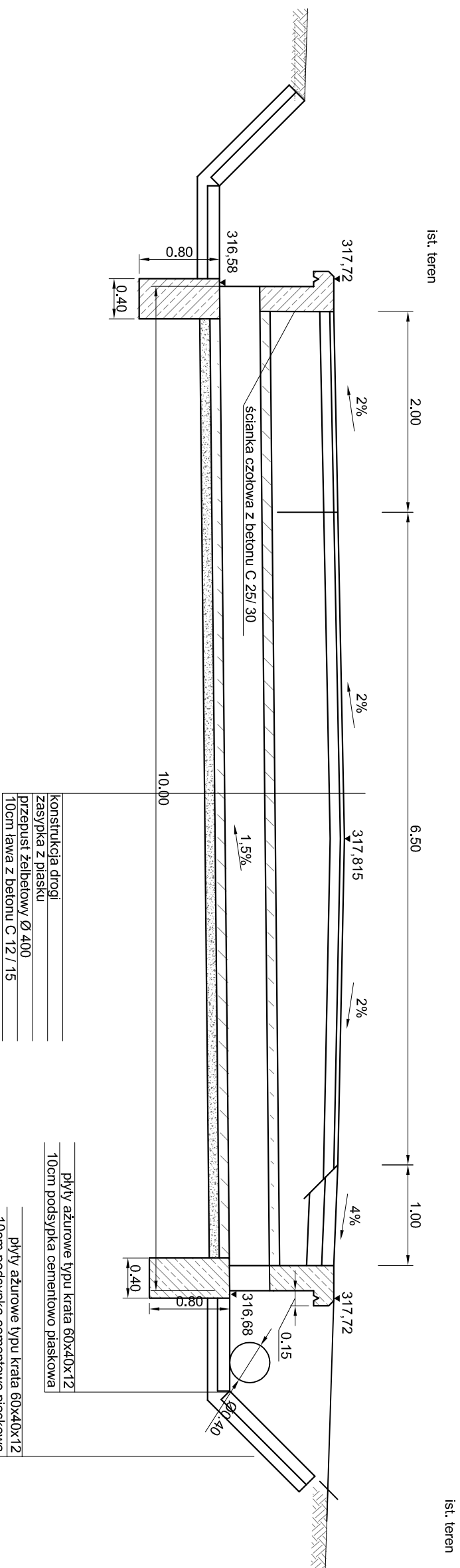


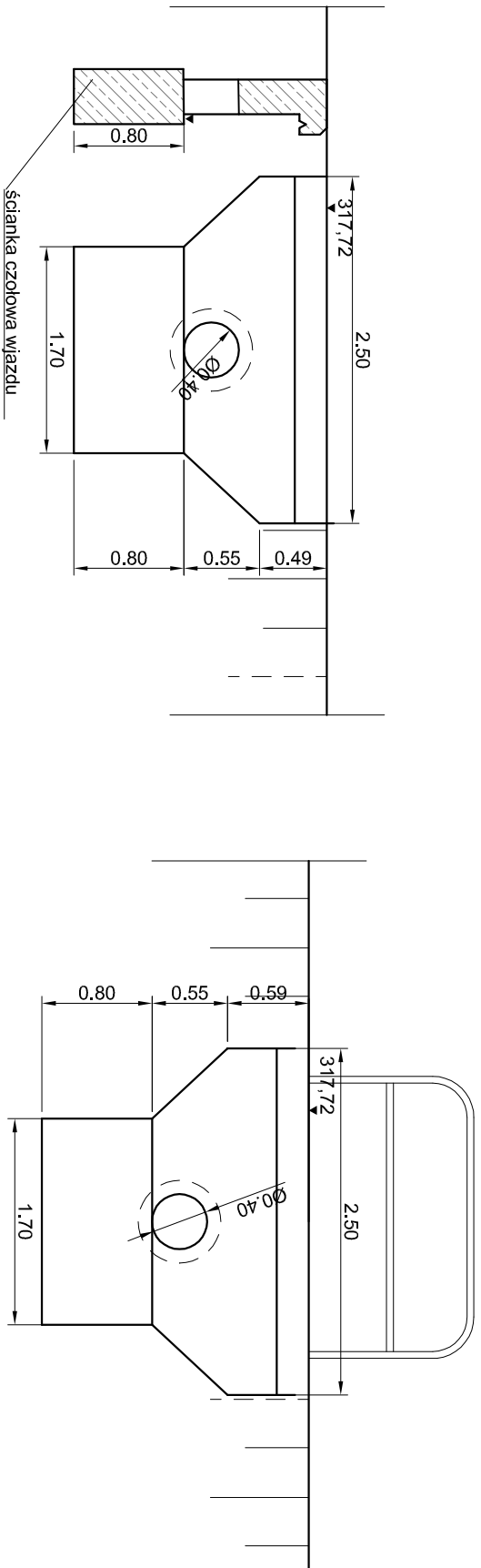
Przepust w km1+288

PRZEKRÓJ POPRZECZNY



ŚCIANKA CZOŁOWA
od strony górnej wody

**ŚCIANKA CZOŁOWA
od strony dolnej wody**



Inwestor:		 Zarząd Dróg Powiatowych w Białsku-Białej ul. Tadeusza Regeera 81		Biuro projektowe: Pracownia Projektowa Nivela mgr inż. Tomasz Gacek ul. Jęstonowej 14/131 43-303 Białsko - Biała	
Nazwa opracowania: Nazwa obiektu budowlanego:		Miasto: Miejscowość: <i>Miejsce</i>		Powiat: <i>białski</i>	
Część:		OPRACJĘ WODNOPRĄWNY <i>OPRACJĘ WODNOPRĄWNY</i>		Wygośdzenie: <i>śląskie</i>	
Bramy:		DROGOWA		Skala: <i>1:50</i>	
Funkcja:		linie, Nazwa:		Podpis:	
Projektant:		mgr inż. <i>Tomasz Gacek</i>		Lp. wykonania Specyfikacji:	
Sprawdził:		mgr inż. <i>Grzegorz Głanowski</i>		SLK-3652/PWOD.11	
Opracował:		mgr inż. <i>Anna Chętnińska</i>		Podpis:	
Nazwa rysunku:		<i>Przekrój km 1+208</i>		Nr rys. <i>2.3</i>	
Poniżej autorskie zastrzeżenie, będące z prawem reprodukcji lub udostępniania osobom trzecim niniejszego rysunku lub jego części bez upoważnienia inwestora.		Białsko, Biała sierpień 2016r.		Opracowanie: 002-0720	