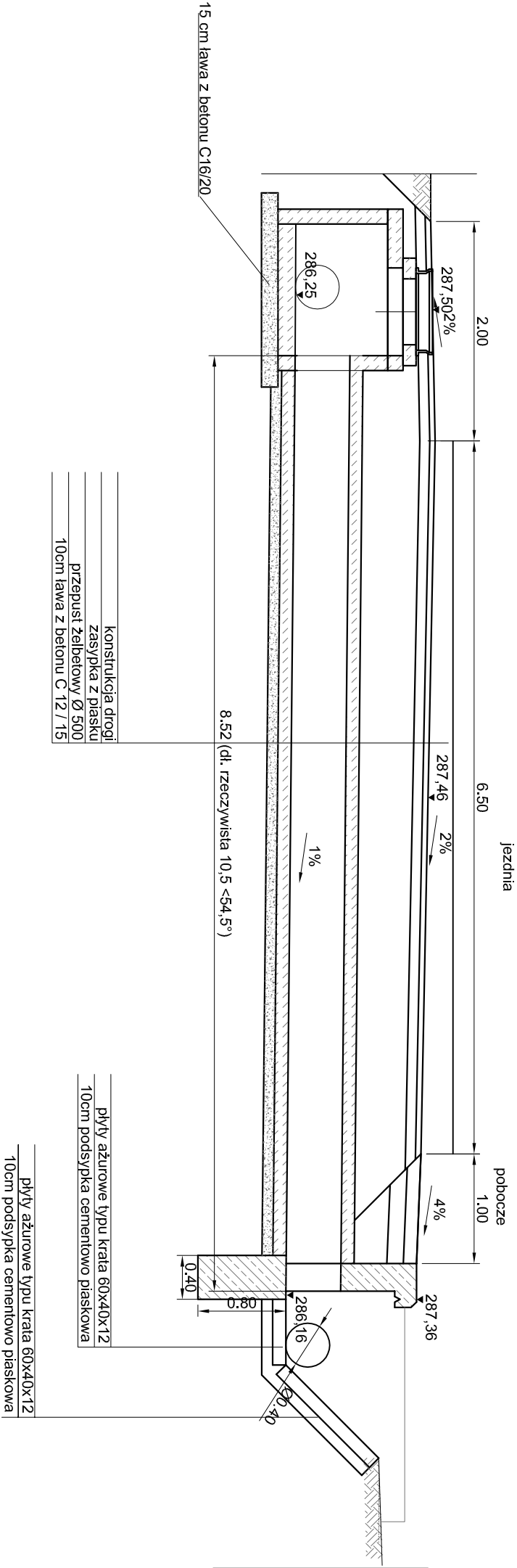
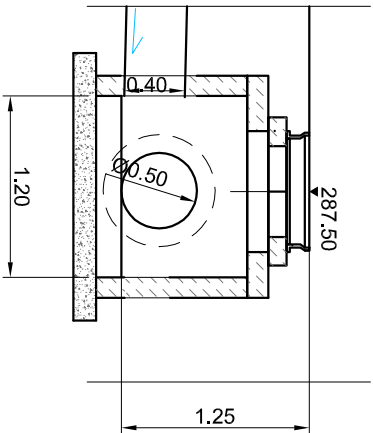


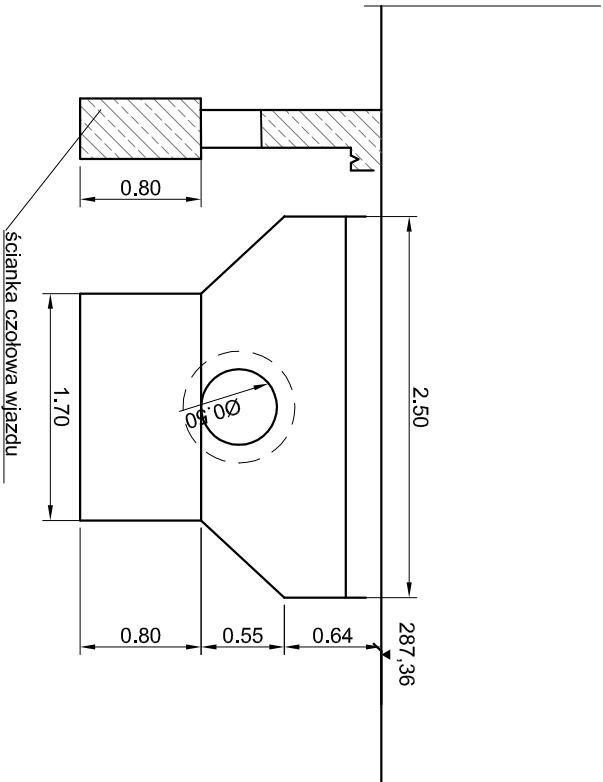
PRZĘKRÓJ POPRZECZNY



STUDNIA
od strony dolnej wody



ŚCIANKA CZOŁOWA
od strony górnej wody



Inwestor:		<div> POWIAT BIELSKI</div> <div>Zarząd Dróg Powiatowych w Bielsku-Białej ul. Tadeusza Rejtera 81</div>		<div> Pracownia Projektowa Niveleta</div> <div>mgr inż. Tomasz Gacek ul. Jesionowa 14/131 43-303 Bielsko - Biała</div>	
Nazwa opracowania/ Nazwa obiektu budowlanego: "PRZEBUDOWA DROGI POWIATOWEJ 4427S MIĘDZYRZECZE - MAZAŃCOWICE - KOMOROWICE"					
Adres obiektu budowlanego:	Miasto/ Miejscowość: Międzyrzecze Duże, Mazanówice	Powiat:	bielski	Województwo:	śląskie
Część:	OPERAŁ WODNOPRĄJNY			Skala:	1:50
Branża:	DROGOWA				
Funkcja:	Imię, Nazwisko:	Uprawnienia/Specjalność:		Podpis:	
Projektował:	mgr inż. Tomasz Gacek	SLK.3672/PWOD/11			
Sprawił:	mgr inż. Grzegorz Głanowski	SLK.3645/PWOD/11			
Opracował:	mgr inż. Anna Chelmińska				
Nazwa rysunku:	Przebud km 0+617			Nr rys.	2.2
Prawa autorskie zastrzeżone. Kopie z prawem reprodukcyj lub udostępniania osobom trzecim innego rysunku lub jego części bez pozwolenia Inwestora.					
Opracowanie: 02.12.20					