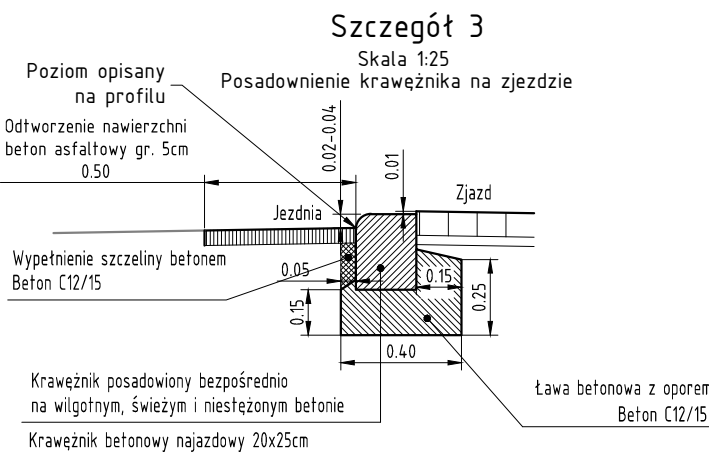
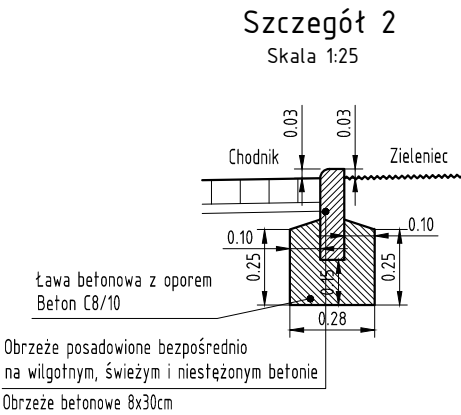
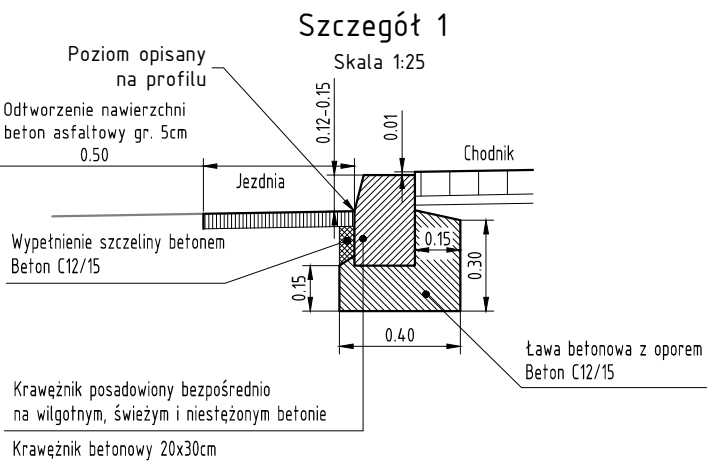
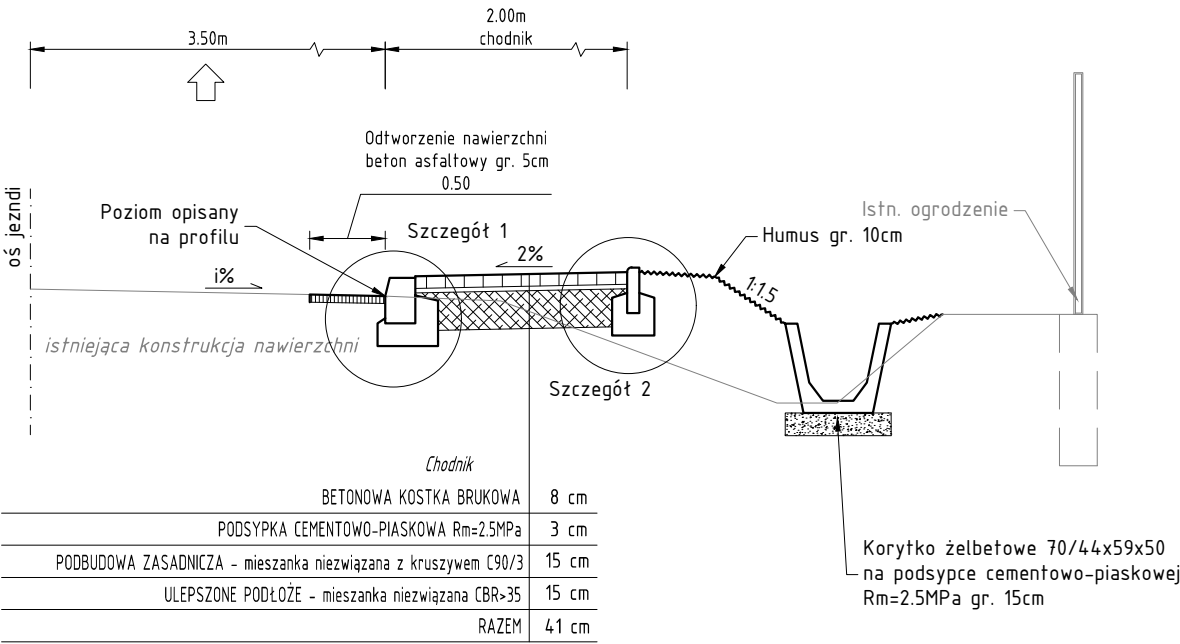
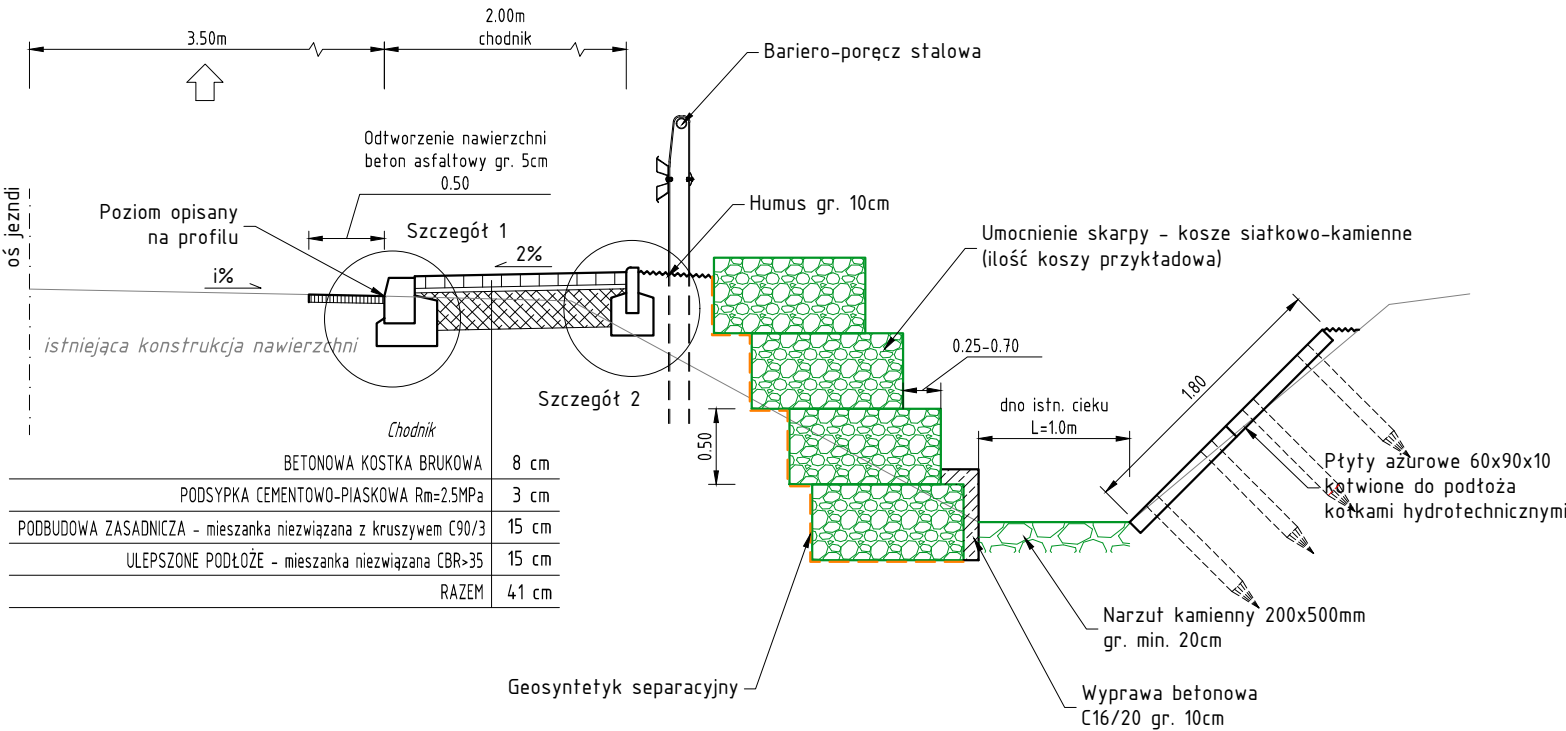


PRZEKRÓJ CHARAKTERYSTYCZNY
Chodnik
Skala 1:50



PRZEKRÓJ CHARAKTERYSTYCZNY
Umocnienie skarpy
Skala 1:50



Inwestor: Zarząd Dróg Powiatowych ul. Regeera 81 43-382 Bielsko-Biała				Biuro projektowe: PRACOWNIA PROJEKTOWA RHR S.C. Honorata Radzio, Rafał Radzio 43-360 Bystra, ul. Handlowa 3 tel. 502-582-639							
Nazwa obiektu budowlanego: BUDOWA CHODNIKA DLA PIESZYCH WZDŁUŻ DROGI POWIATOWEJ 4417S ŚWIĘTOSZÓWKA - BIELSKO BIAŁA W M. JASZENICA						Branża: DROGI					
Adres obiektu budowlanego: Jasienica						Miejscowość: bielski		Województwo: śląskie		Stadium: PB	
Nazwa rysunku: PRZESZKROJE CHARAKTERYSTYCZNE						Data: Grudzień 2017		Skala: 1:50		Nr rys. PW 4.1	
Funkcja:		Imię i nazwisko		Specjalność		Podpis		Rev.01 16.11.2017			
Projektował:		mgr inż. Rafał RADZIO, upr. SLK/0751/PWOD/05		Drogi							
Prawa autorskie zastrzeżone, reprodukcja lub udostępnianie osobom trzecim niniejszego rysunku lub jego części bez upoważnienia inwestora zabronione.											