

Województwo: śląskie
Powiat: bielski
Gmina: Jasienica
Jednostka ewid.: 240205_2, Jasienica
Obręb: 0005, Jasienica
GK.6640.3828.2017.SA

Skala: 1:500
Sektory mapy zasadniczej w układzie 2000: 6.119.29.01.4.3, 6.119.29.01.4.4
Wysokość: Kronsztadt'86
Zakres aktualizacji: ---

Linie rozgraniczające naniesione na podstawie miejscowego planu zagospodarowania przestrzennego obejmującego teren położony w Jasienicy. W zakresie mapy służebności gruntowych nie badano. Teren budowy. Granice użytków naniesione na podstawie mapy ewidencyjnej. Granice działek określone na podstawie mapy ewidencyjnej i mogą nie spełniać standardów. Projektowane sieci ZUM: --- istniejący fundament

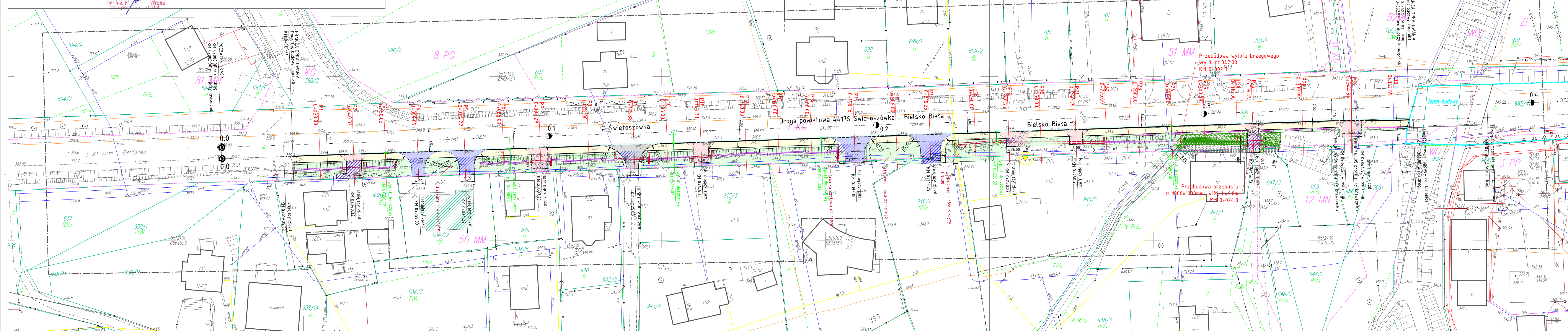
Wykonano: 28 listopada 2017 rok

PRACOWNIA GEODEZYJNA
GEOIDA mgr inż. Magdalena Wrona
43-360 Bystra, ul. Handlowa 3
tel. 504 109 519
NIP 9371740397 REGON 072822750

Starosta Bielski
Poświadczam, że niniejszy dokument został opracowany w wyniku prac geodezyjnych i kartograficznych, których rezultaty zawiera opłat techniczny wpisany do ewidencji materiałów państwowego zasobu geodezyjnego i kartograficznego

za nr P.2402... w dniu 8.12.2017 r.
Imię, nazwisko i podpis
osoby reprezentującej organ

mgr inż. N. Wrona
mgr inż. N. Wrona



- OZNACZENIA
- Projektowane krawężniki uliczne 20/30
 - Projektowane krawężniki uliczne 20/30 obniżone
 - Projektowane obrzeża chodnikowe 8/30
 - Projektowane oporniki betonowe 12/25
 - Projektowane wpusty deszczowe krawężnikowe
 - Projektowany rów zakryty Ø400
 - Projektowane przykanaliki PVC-S Dn200 wraz ze studniami
 - Projektowany chodnik - bet. kostka brukowa
 - Przebudowywane zjazdy indywidualne - bet. kostka brukowa
 - Przebudowywane zjazdy publiczne - bet. kostka brukowa
 - Remont istniejących nawierzchni
 - Odtworzenie nawierzchni bitumicznych
 - Przebudowa konstrukcji nawierzchni drogowych - naw. bitumiczna
 - Zieleń drogowa niska, trawniki
 - Projektowane umocnienie skarp - maty przeciwoerozyjne
 - Projektowane umocnienie skarp - kosze siatkowo-kamienne
 - Oczyszczenie istniejących rowów drogowych (bieżąca konserwacja)
 - Projektowane korytka betonowe - kanalizacja otwarta, szczelna
 - Projektowane stalowe bariery ochronne
 - Granice własności
 - Punkt geodezyjny

Investor: Zarząd Dróg Powiatowych
ul. Tadeusza Regeera 81
43-382 Bielsko-Biała

Biuro projektowe: PRACOWNIA PROJEKTOWA
RHR S.C.
Honoraŕa Radzio, Rafał Radzio
43-360 Bystra, ul. Handlowa 3
tel. 502-582-639

Nazwa obiektu budowlanego: BUDOWA CHODNIKA DLA PIESZYCH
WZDŁUŻ DROGI POWIATOWEJ 4417S
ŚWIĘTOSZÓWKA - BIELSKO BIAŁA W M. JASIENICA

Adres obiektu budowlanego: Jasienica
Miejscowość: Jasienica
Powiat: bielski
Województwo: śląskie

Nazwa rysunku: PLAN SYTUACYJNY

Funkcja: Projektant
Imię i nazwisko: mgr inż. Rafał Radzio, ulk. 0751/PWOD/05
Specjalność: Drugi

Data: Grudzień 2017
Skala: 1:500

Nr rys.: 2.1
Rev.01 16.11.2017

Prawa autorskie zastrzeżone, reprodukcja lub udostępnianie osobom trzecim niniejszego rysunku lub jego części bez upoważnienia inwestora zabronione.