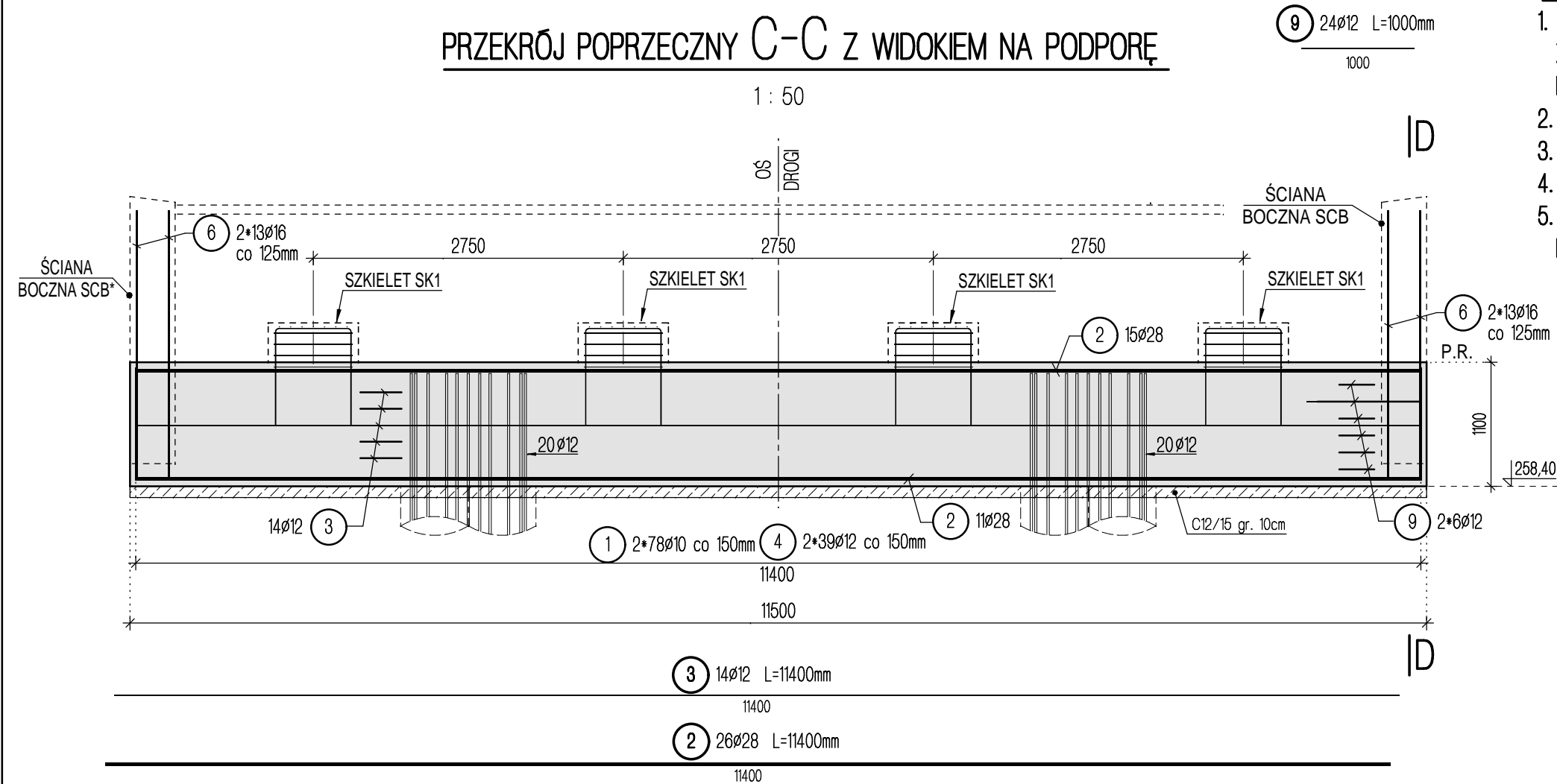
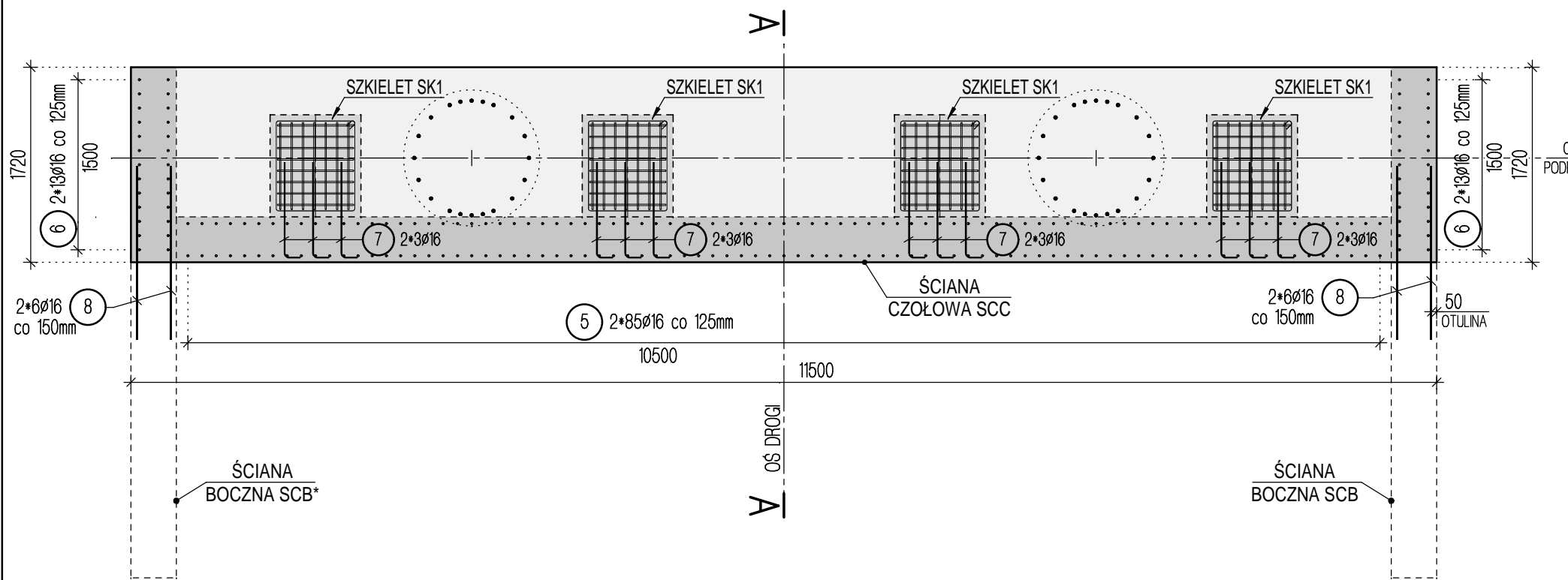


PRZEKRÓJ POPRZECZNY C-C z WIDOKIEM NA PODPORĘ



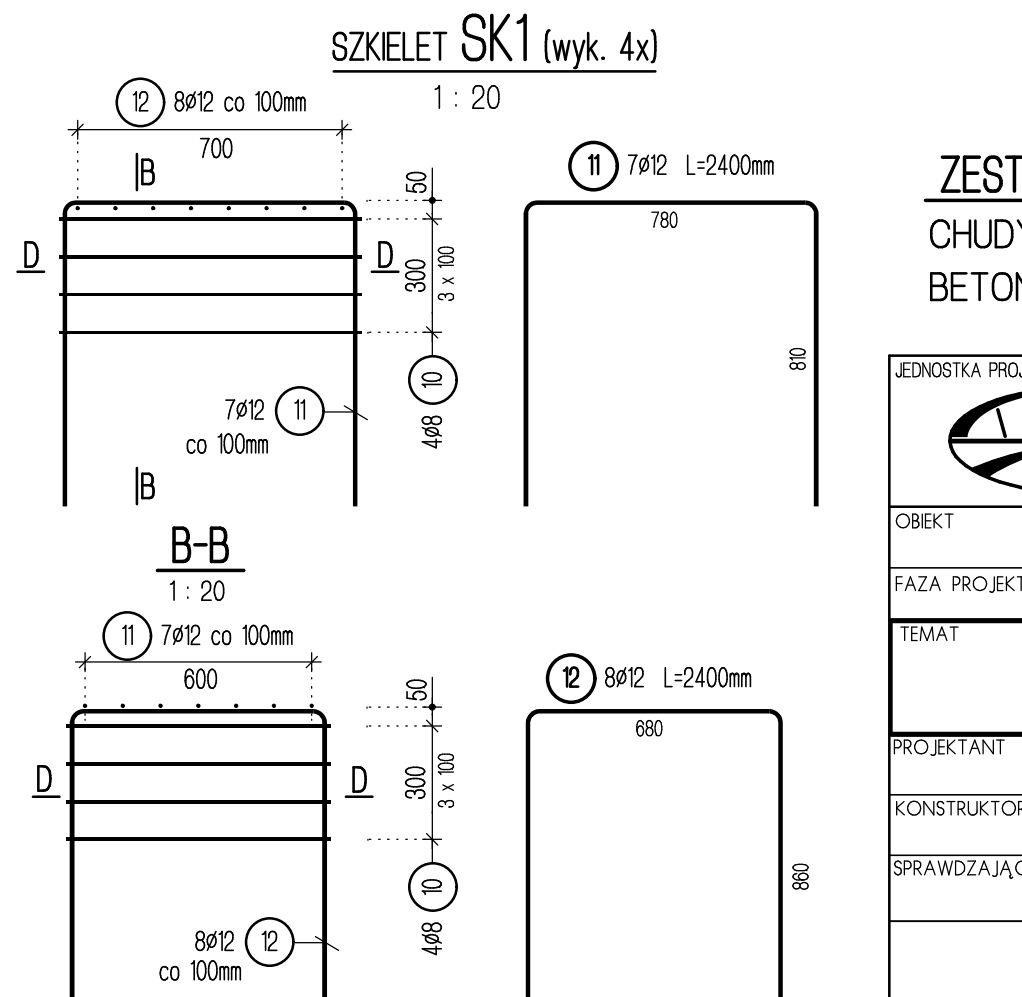
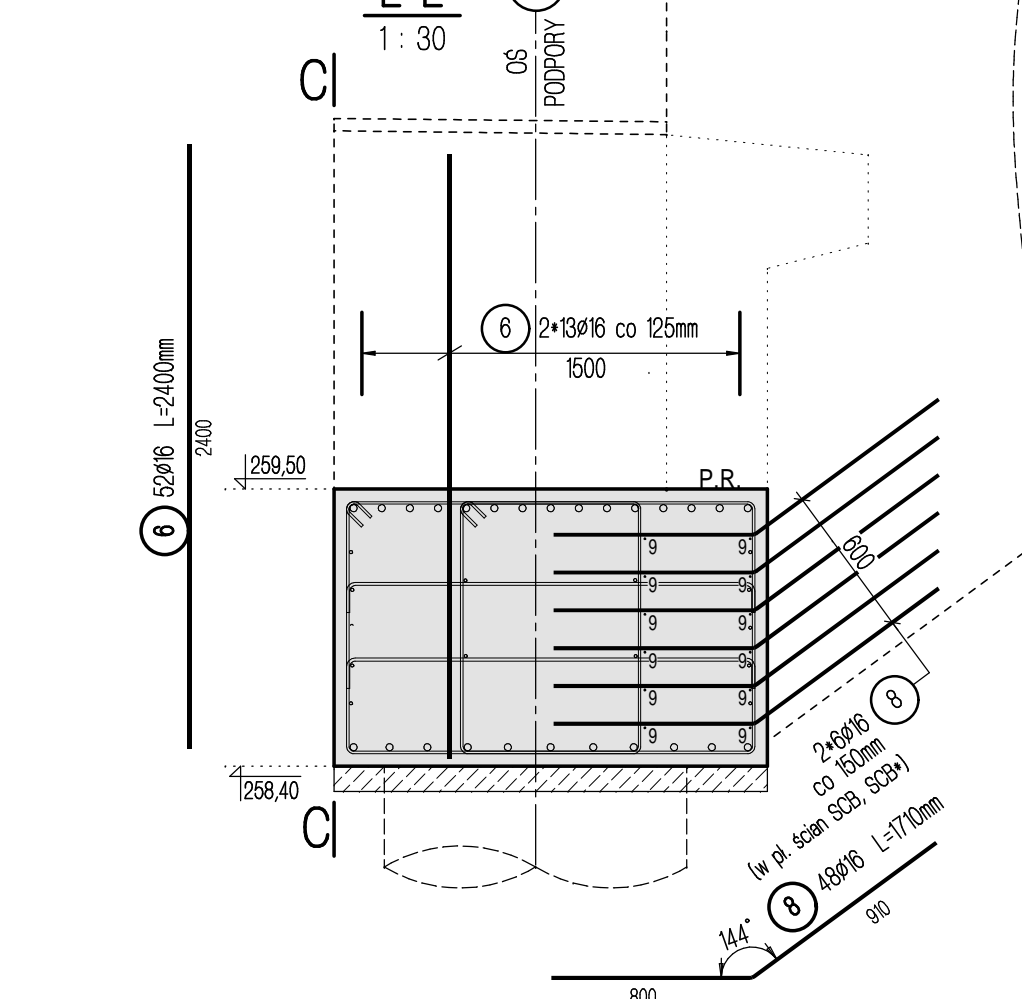
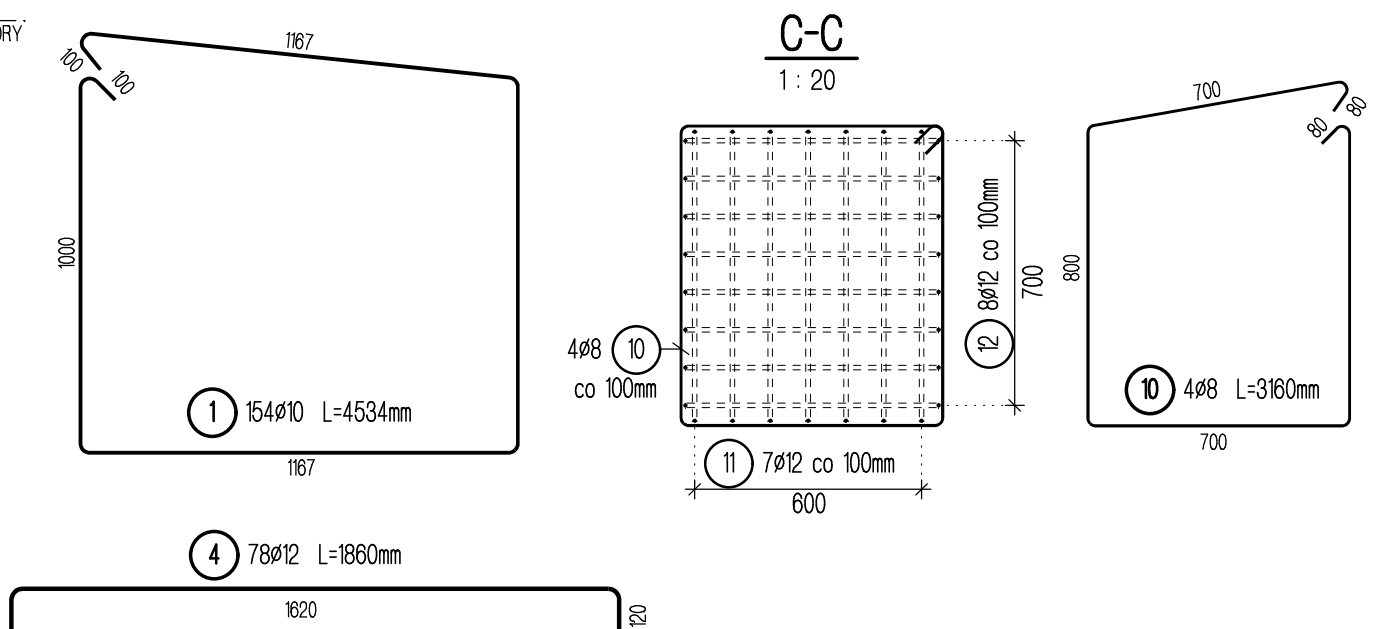
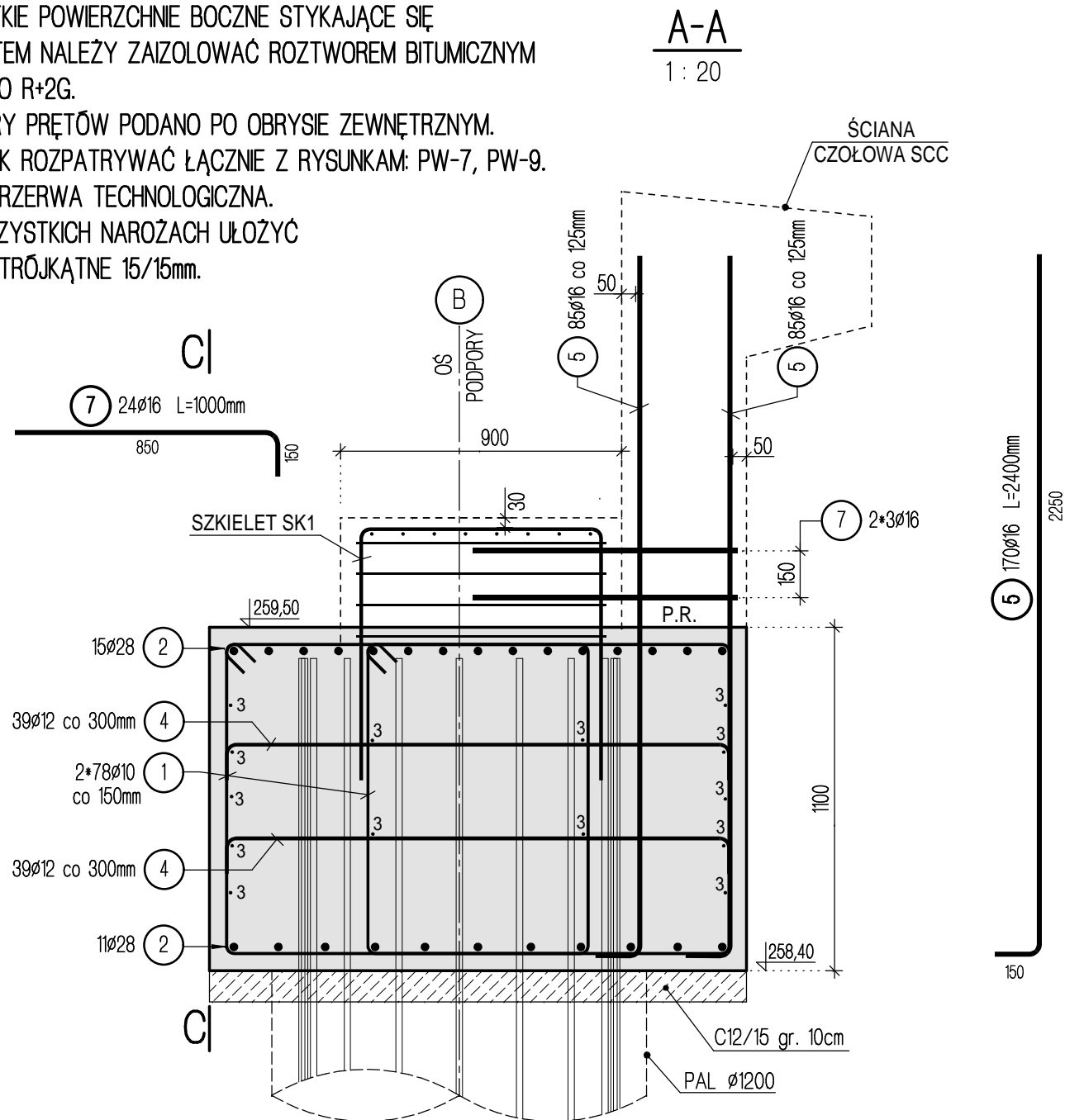
OCZEP OC

WIDOK Z GÓRY



UWAGI:

- WSZYSTKIE POWIERZCHNIE BOCZNE STYKAJĄCE SIĘ Z GRUNTEM NALEŻY ZAIZOLOWAĆ ROZTWÓREM BITUMICZNYM NA ZIMNO R+2G.
- WYMIARY PRĘTÓW PODANO PO OBRYŚIE ZEWNĘTRZNYM.
- RYSUNEK ROZPATRYWAĆ ŁĄCZNIE Z RYSUNKAM: PW-7, PW-9.
- P.R. - PRZERWA TECHNOLOGICZNA.
- WE WSZYSTKICH NAROŻACH UŁOŻYĆ LISTWY TRÓJKĄTNE 15/15mm.



Zbrojenie oczepu OC1 (dla 1 podpory)

Poz.	Szt.	ø	Pojed. Dług. [m]	Suma Dług. [m]	Masa [kg]
1	154	10	4.53	698.24	430.81
2	26	28	11.40	296.40	1431.61
3	14	12	11.40	159.60	141.72
4	78	12	1.86	145.08	128.83
5	170	16	2.40	408.00	644.64
6	52	16	2.40	124.80	197.18
7	24	16	1.00	24.00	37.92
8	24	16	1.71	41.04	64.84
9	24	12	1.00	24.00	21.31

Masa całkow. dla 1 podpory [kg] : 3098.86

Szkielet SK1 (wyk. 4x dla 1 podpory)

Poz.	Szt.	ø	Pojed. Dług. [m]	Suma Dług. [m]	Masa [kg]
10	4	8	3.16	12.64	4.99
11	7	12	2.40	16.80	14.92
12	8	12	2.40	19.20	17.05

Masa całkow. [kg] : 36.96

Wykonać dla 1 podpory : x 4  
RAZEM [kg] : 147.84

RAZEM DLA 2 PODPÓR [kg] : 6494

ZESTAWIENIE MATERIAŁÓW:

STAL B500SP  
CHUDY BETON C12/15  
BETON C30/37  
IZOLACJA NA ZIMNO R+2G  
OTULINA 5cm

JEDNOSTKA PROJEKTOWA		PRACOWNIA INŻYNIERSKA PROJEKT S.C.	
mgr inż. Marian Krężel		mgr inż. Marta Krężel	
mgr inż. Marcin Krężel		mgr inż. Maciej Krężel	
43-300 Bielsko - Biała, ul. T. Sixta 5/407		tel./fax (033) 819-26-81; e-mail : biuro@mkprojekt.bielsko.pl	
OBIEKT		MOST W CIĄGU DROGI POWIATOWEJ NR 4426S, W KM 7 + 075	
FAZA PROJEKTU		NAD KANAŁEM LIGOCKIM W MIEJSCOWOŚCI LIGOTA	
TEMAT		PROJEKT WYKONAWCZY	
PROJEKTANT		mgr inż. Marta KRĘZEL	
KONSTRUKTOR		mgr inż. Mirosław HANKUS	
SPRAWDZAJĄCY		mgr inż. Marian KRĘZEL	
DATA		LISTOPAD 2017	
SKALA		1:20 1:30 1:50	
NR RYS.		PW-8	
ZMIANA		-	