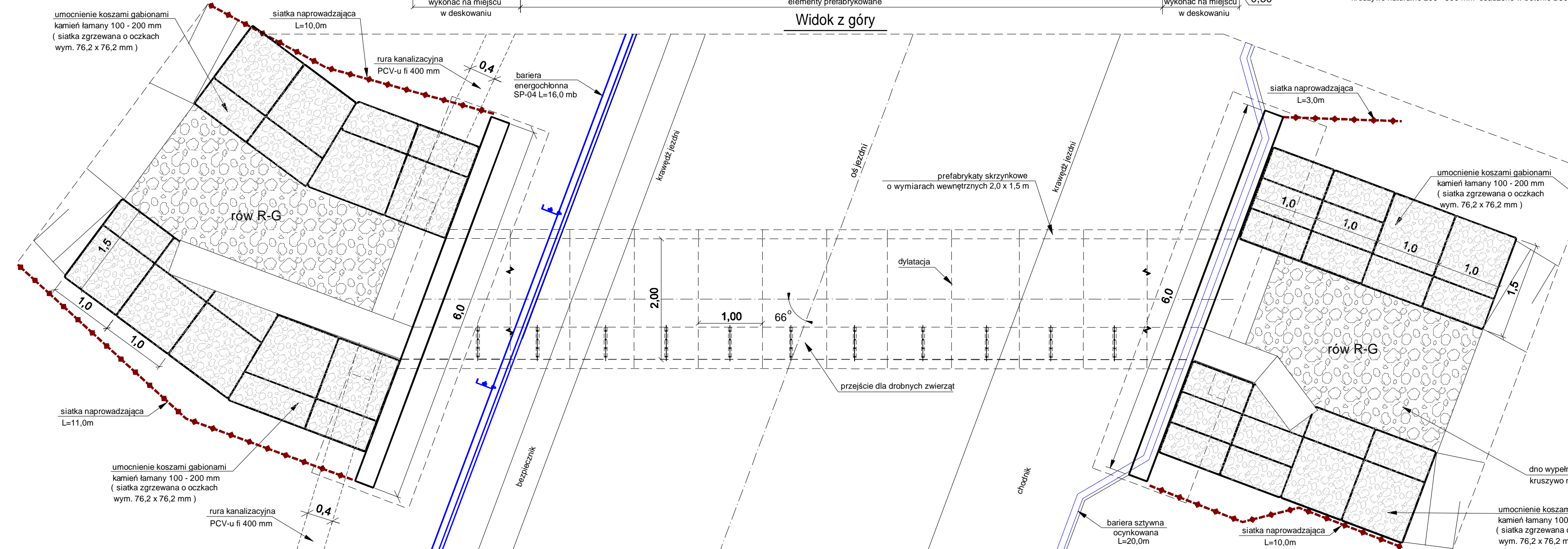
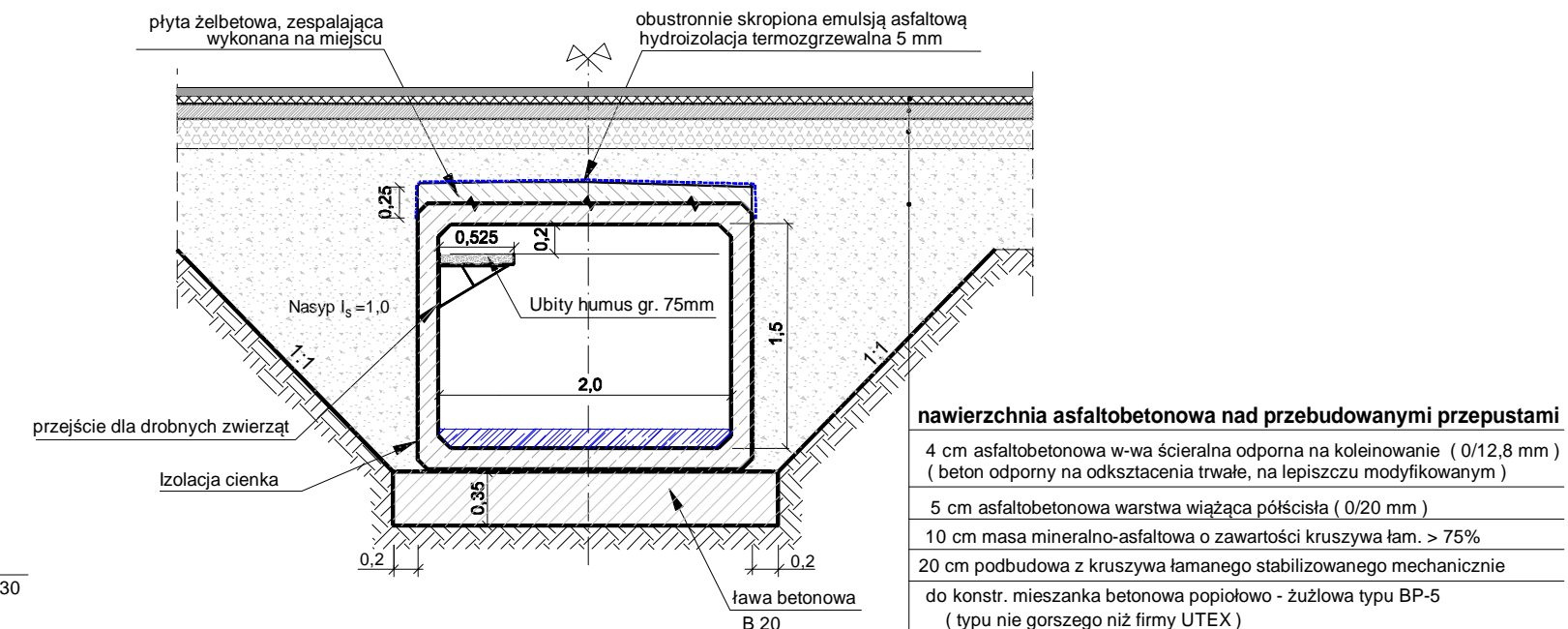


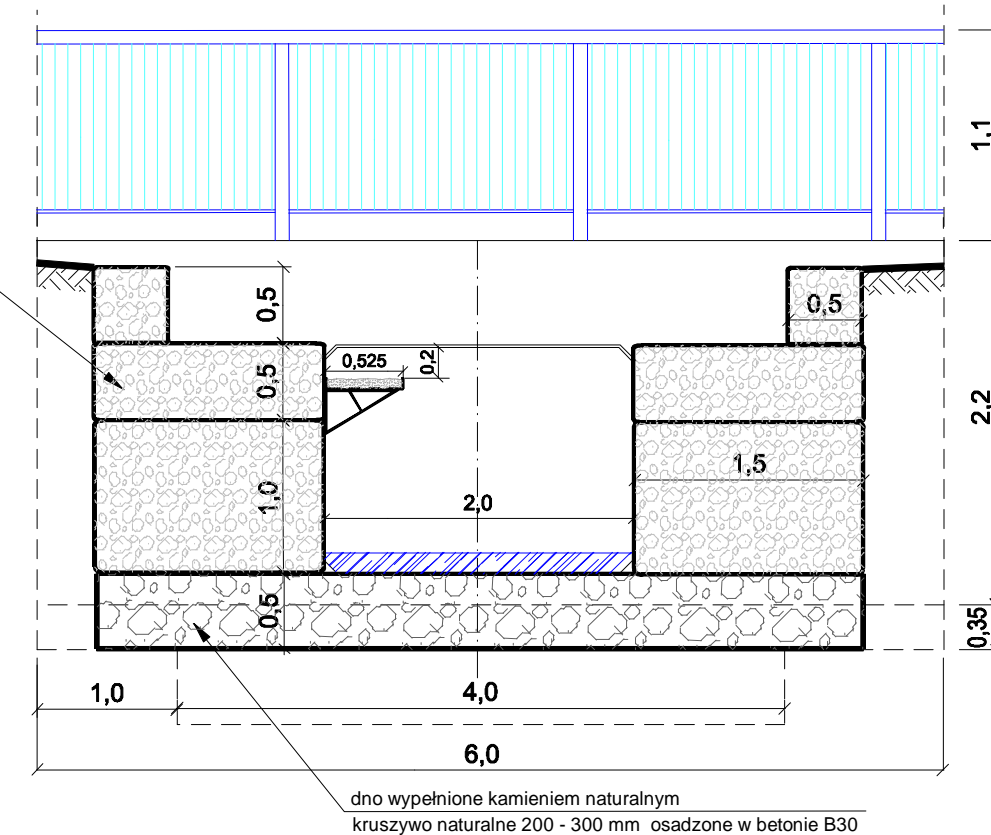
## PRZEPUST P2



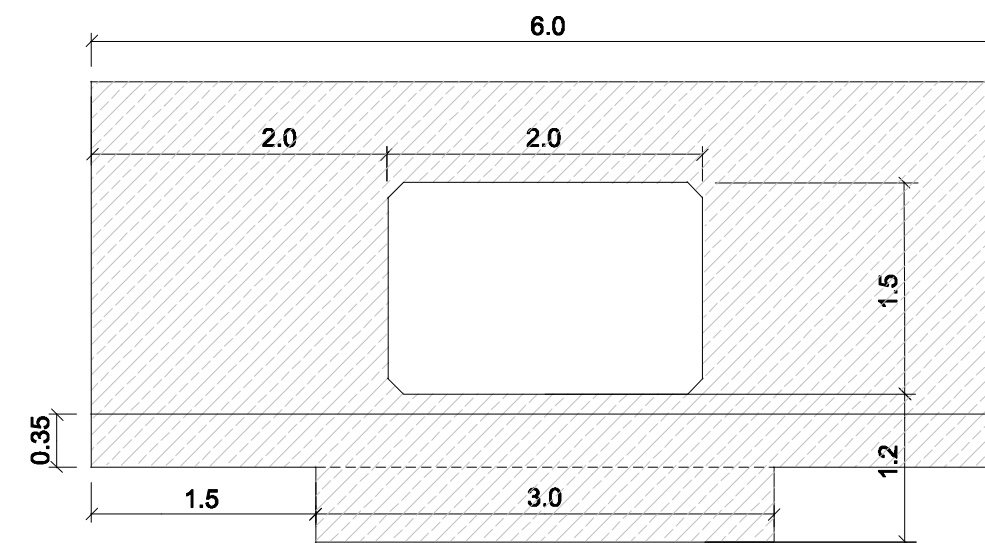
### Przekrój poprzeczny konstrukcja przepustu



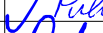





Przekrój poprzeczny  
konstrukcja wlotu



Widok od czoła  
ścianka czołowa



BRANŻA :	DATA :	PROJEKTOWAŁ :	NR UPR.	PODPIS :	Temat :	
1. Drogowa	08.2017	mgr inż.B.Markowski	873/93		P.B.W. przebudowy drogi powiatowej nr 4426S ul. Bronowska i ulica Czyża w gminie Czechowice-Dziedzice.	
2. Drogowa	08.2017	mgr inż. Marek Putra				
3. Kanalizacja	08.2017	mgr inż.B.Markowski	873/93			
4. Elektryczna	08.2017	Janusz Spadziński	94/97			
5. Teletechniczna	08.2017	Michał Gawenda	SLK/2891 ZOOT/09		Treść : Przekroje konstrukcyjne części kanalizacyjne.	
6. Wodociągowa	08.2017	mgr inż.J. Kaczmarek	591/93			
					NUMER UMOWY : 8/2017	SKALA : 1:100 NUMER RYSUNKU : K-3c
PRACOWNIA PROJEKTOWO - USEŁGOWA " RONDO "						
ul. 501-79-78-82, e-mail : biuro@wp.pl						