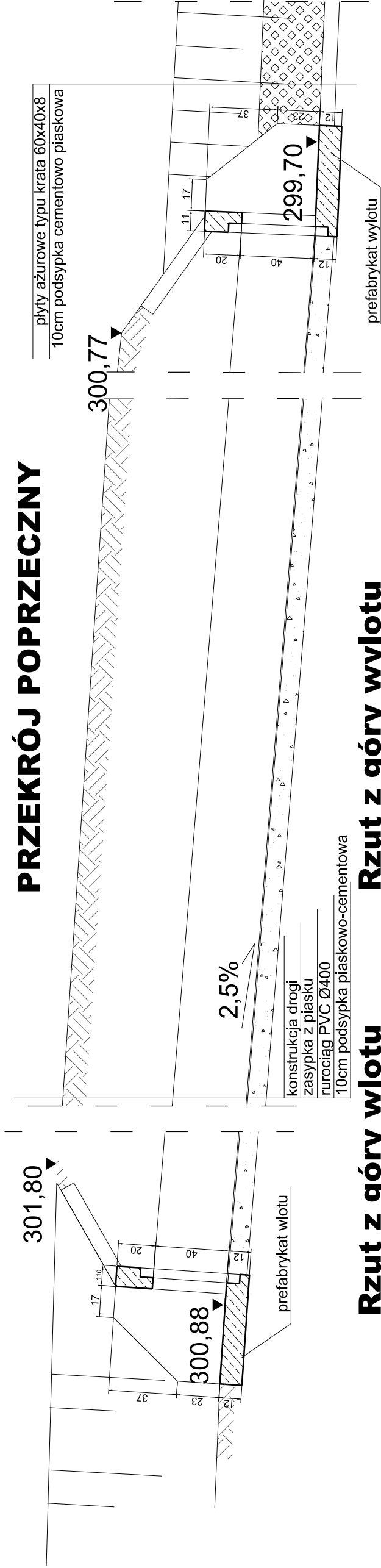
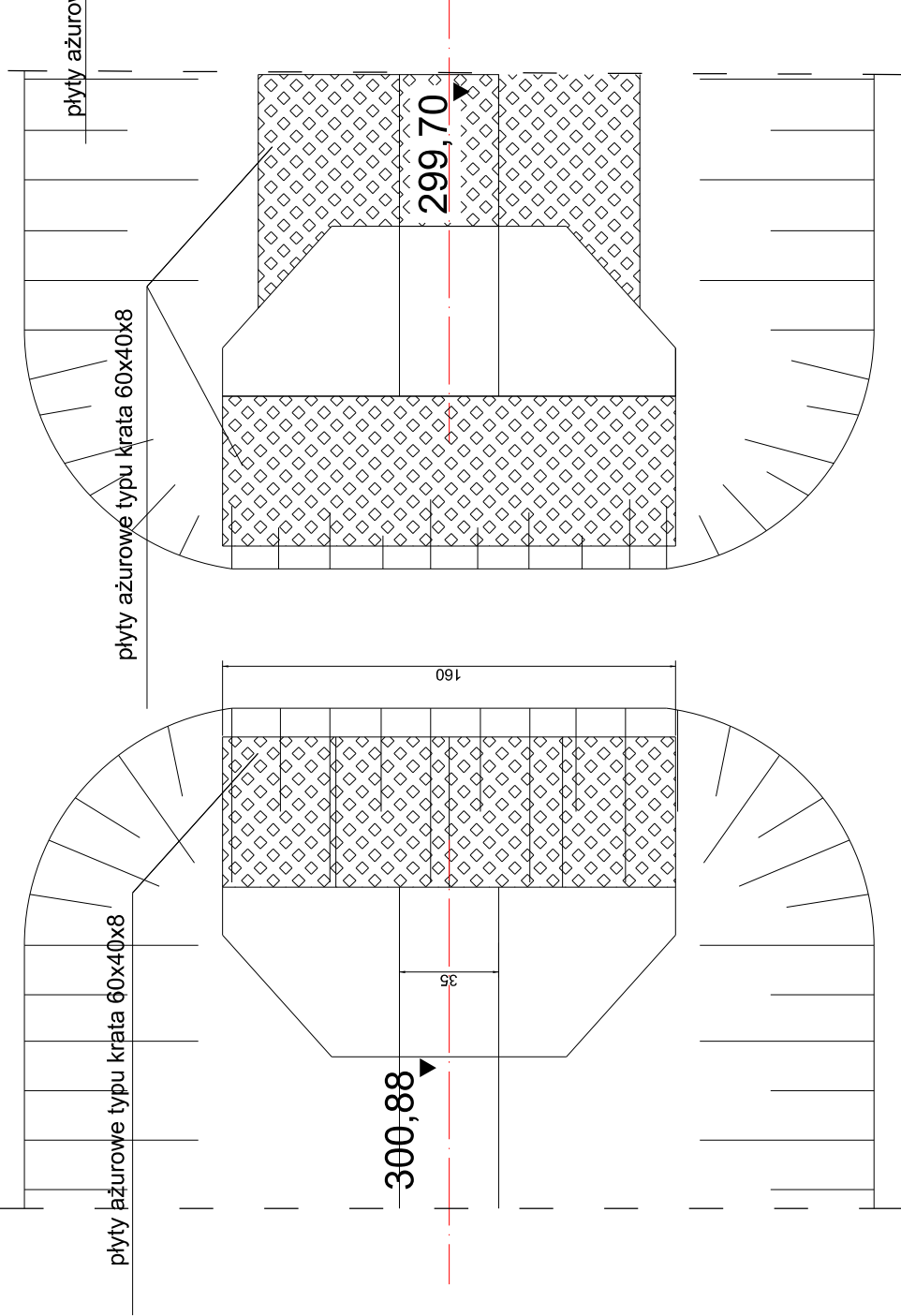


PRZEKRÓJ POPRZECZNY

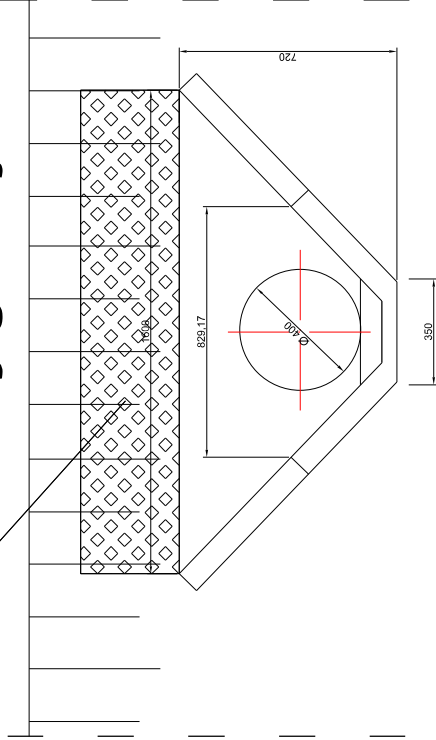


Rzut z góry wlotu

Rzut z góry wylotu



Widok na ściankę czołową od wody górnej



Inwestor:	ZARZĄD DRÓG POWIATOWYCH w Bielsku Białej ul. Regeera 81 43-382 Bielsko Biała	Jednostka projektowa:	USŁUGI ROJEKTOWE mgr inż. Grzegorz Głanowski ul. Zdrojowa 12 43-356 Bujaków
temat:	Rozbudowa drogi powiatowej 2633S Strumień - Jasienica		
treść:	Zarurowanie rowu km 2+596,5 do 2+644		
zespół autorski:	mgr inż. Grzegorz Głanowski upr. nr SLK/3645/PWOD/11	branża:	drogowa
projektant:	mgr inż. Grzegorz Głanowski upr. nr SLK/3645/PWOD/11	skala:	1:25
sprawił:	mgr inż. Tomasz Gacek upr. nr SLK/3672/PWOD/11	stadium:	nr rys.
		projekt	5.5
		wykonawczy	