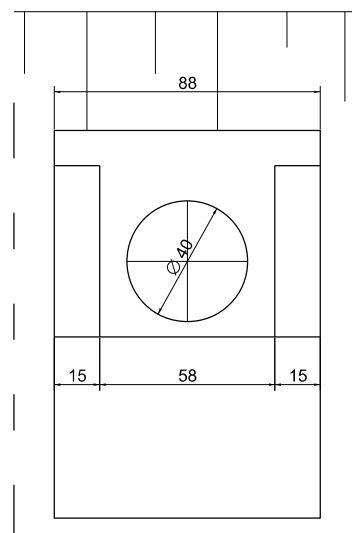
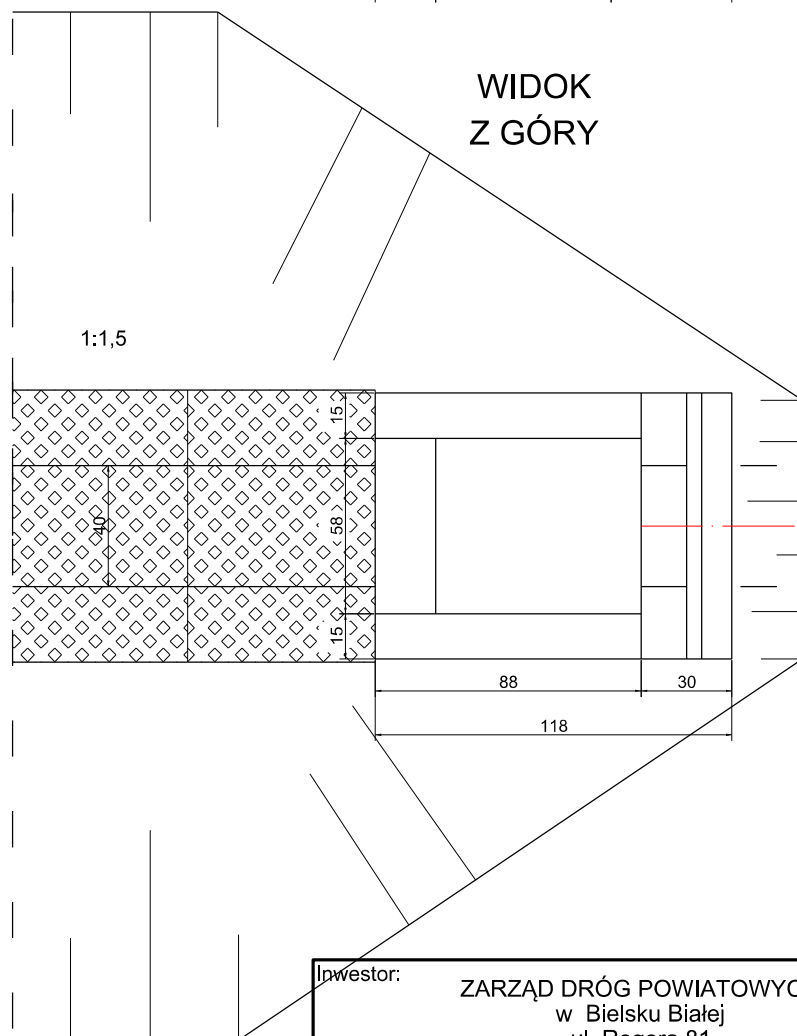


WIDOK OD CZOŁA




WIDOK  
Z GÓRY



Beton C25/30 hydrotechniczny

Uwaga!

Wrysowane ścianki wylotową elementami prefabrykowanymi. Dopuszcza się zastosowanie ścianek, których kształt będzie się nieznacznie różnił od przedstawionego na rysunku

Inwestor: ZARZĄD DRÓG POWIATOWYCH w Bielsku Białej ul. Regeera 81 43-382 Bielsko Biała		Jednostka projektowa: USŁUGI ROJEKTOWE mgr inż. Grzegorz Głanowski ul. Zdrojowa 12 43-356 Bujaków	
temat:  Rozbudowa drogi powiatowej 2633S Strumień - Jasienica			
treść:  Wylot do rowu przydrożnego w km 1+230		branża:  drogowa	skala:  1:25
zespół autorski:  projektant: mgr inż. Grzegorz Głanowski upr. nr SLK/3645/PWOD/11		stadium:  projekt wykonawczy	nr rys.  5.2
sprawdził: mgr inż. Tomasz Gacek upr. nr SLK/3672/PWOD/11			
		podpis: 	
		podpis: 