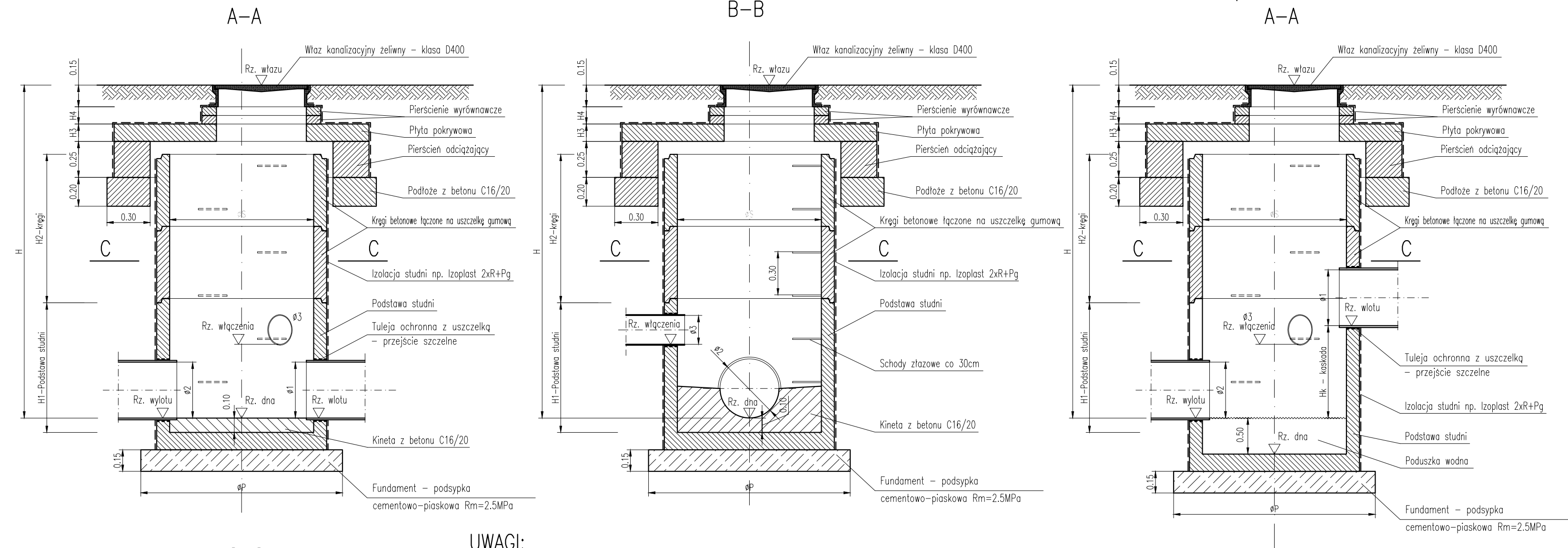


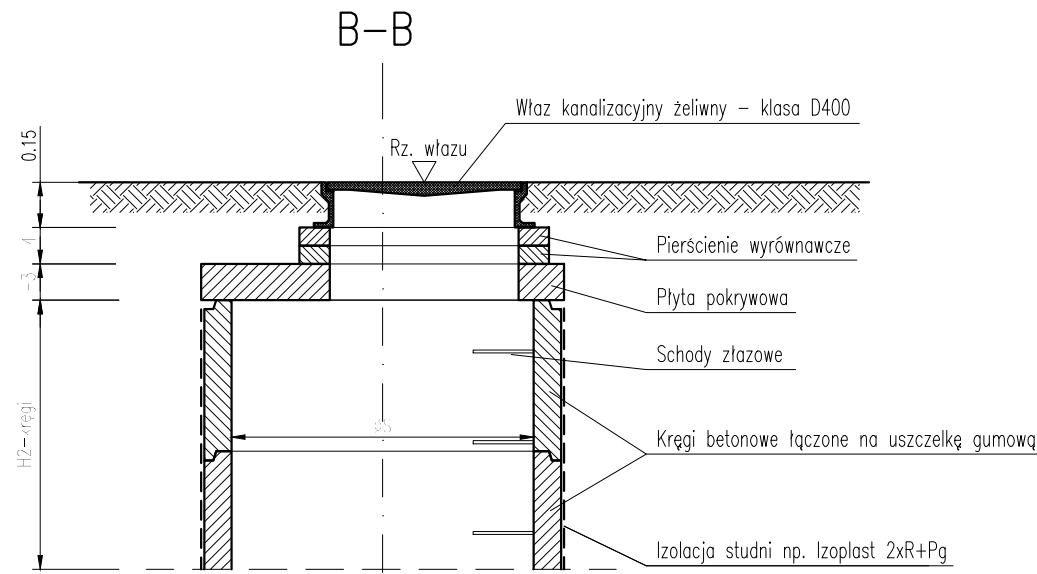
Wariant – pionowa kaskada i osadnik



UWAGI:

1. Elementy studni z betonu min. C35/45
2. Elementy studni łączone na uszczelkę gumową
3. Rury włączac do studni za pośrednictwem przejścia szczelnego
4. H1, H2, H3, H4 – wg katalogu producenta kregów
5. Izolacja studni nie może stykać się z rurami wykonanymi z PVC
6. Jeśli nie zaznaczono inaczej rzeczywista rzędna wlotu i wylotu równa jest rzędnej dna minimum $\pm 5\text{mm}$ i zależy do pochylenia niwelety rur,
7. Jeżeli nie zaznaczono inaczej rzeczywista wysokość studni jest powiększona o 10cm z uwagi na wykonanie kinety w dnie studni.

Wariant – osadzenie bez pierścienia odcciążającego
(studnie poza obszarem ruchu kołowego)



ZESTAWIENIE STUDNI

Lp.	Oznac. studzienki	Głęb. H [m]	Śr. kregów S ø [mm]	ø1 ø [mm]	ø2 ø [mm]	ø3 ø [mm]	α ° [deg]	β ° [deg]	Rz. wlotu	Rz. wylotu	Rz. włączenia	UWAGI:
1	S1	1.84	1000	315	315	250	-172.5	90.6	404.83	402.99	403.35	
2	S3	1.45	1000	---	250	200	---	92.0	404.85	403.40	403.60	
3	S2	2.37	1000	315	315	250	-174.3	92.2	405.68	404.05	403.31	
4	Si2	1.96	1000	ist.300	315	200	176.7	-100.0	406.19	405.14	404.23	Przebudowa istniejącej studni
5	S4	2.26	1000	---	250	---	---	---	406.03	403.77	---	
6	S5	0.78	1000	315	ist.300	160	179.8	89.2	405.82	405.04	405.15	Studnia budowana na istniejącym kanale deszczowym ø300
7	S6	1.90	1000	315	315	---	179.8	---	407.30	406.33	405.90	Studnia z osadnikiem h=0.5m

UWAGA:

Z uwagi na liczne sieci uzbrojenia terenu kanał realizować wyłącznie od wylotu.
Przed zabudową, odcinkami pomiędzy kolejnymi studniami, bezwzględnie sprawdzać
rzędne usytuowania sieci uzbrojenia terenu.

Inwestor: Zarząd Dróg Powiatowych ul. Regeera 81 43-382 Bielsko-Biała		 POWIAT BIELSKI		Biuro projektowe: PRACOWNIA PROJEKTOWA  Honorata Radzio, Rafał Radzio 43-360 Bystra, ul. Handlowa 3 tel. 502-582-639	
Nazwa obiektu budowlanego: BUDOWA ZATOK AUTOBUSOWYCH PRZY DRODZE POWIATOWEJ 1404S ul. Wyzwolenia w WILKOWICACH				Branża: DROGI Stadium: PB	
Adres obiektu budowlanego:	Miejscowość: Wilkowice	Powiat: bielski	Województwo: śląskie	Data: Grudzień 2016	
Nazwa rysunku: STUDNIE POŁĄCZENIOWE I OSADNIKOWE rysunki typowe				Skala: 1:25	
Funkcja:	Imię i nazwisko		Specjalność		Nr rys.
Projektował:	mgr inż. Rafał RADZIO, upr. SLK/0751/PWOD/05		Drogi		
Sprawdził:	mgr inż. Honorata RADZIO, upr. SLK/2653/PWOD/09		Drogi		
Prawa autorskie zastrzeżone, reprodukcja lub udostępnianie osobom trzecim niniejszego rysunku lub jego części bez upoważnienia inwestora zabronione.					