

A

B

Centrala wentylacyjna nawiązowo wentylowana system NAW4

Vn - 500 m³/h 100 Pa

Napięcie 3x400/50 V/Hz, Moc 0,34 kW, 1,4 A

Vw - 500 m³/h 100 Pa

Napięcie 3x400/50 V/Hz, Moc 0,34 kW, 1,4 A

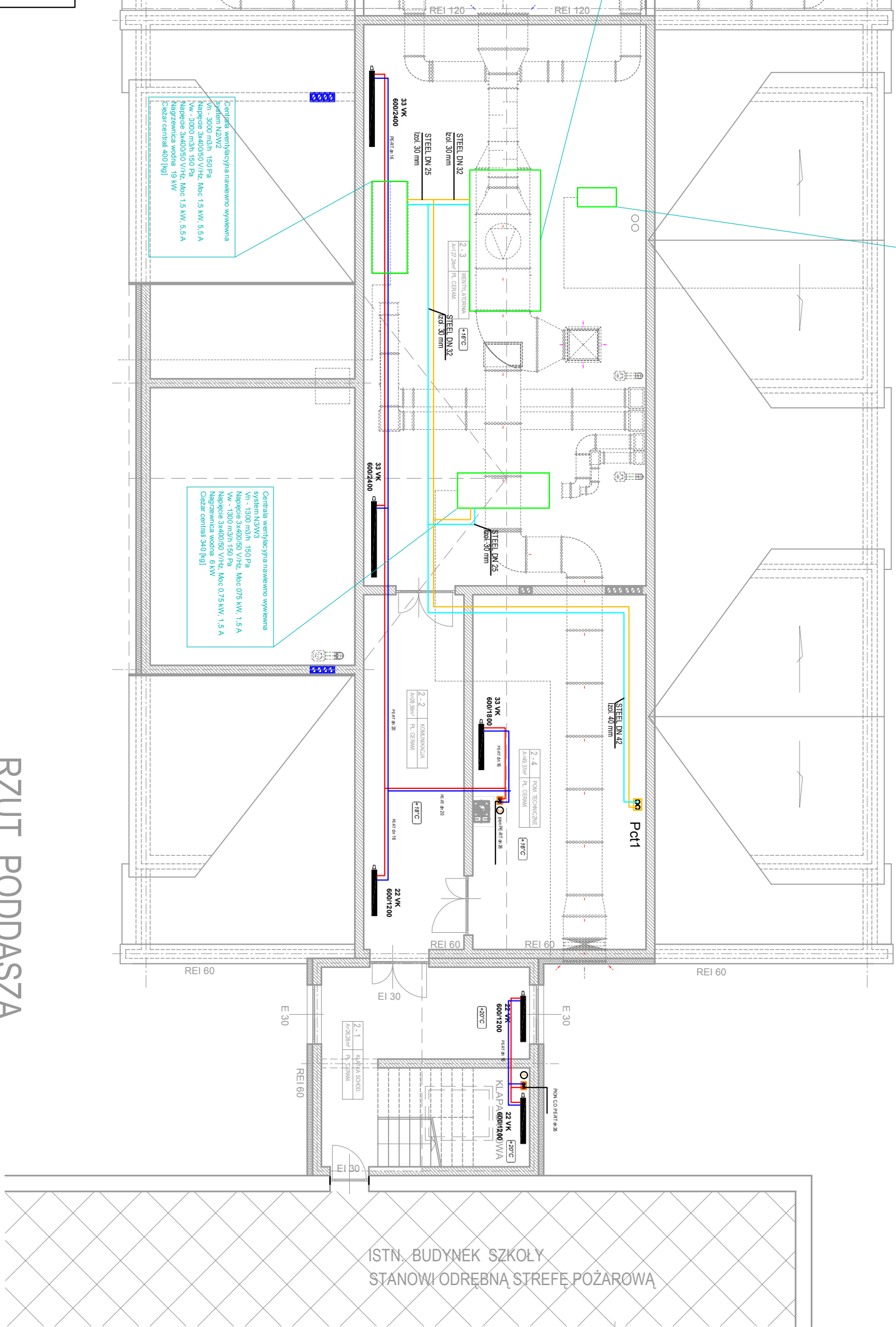
Nagrzewnica elektryczna 1,5 kW, 230 V

Ciepota centrali 60 [g/s]

Centrali wentylacyjna nawiewno-wydejmowa system NWT
Vn - 10000 m³/h 200 Pa
Napięcie 3x400/50 V/Hz, Moc 4 kW, 8,2 A
Vw - 10000 m³/h 200 Pa
Napięcie 3x400/50 V/Hz, Moc 4 kW, 8,2 A
Najwyższa woda 67 kW
Ciężar centrali 1000 [kg]

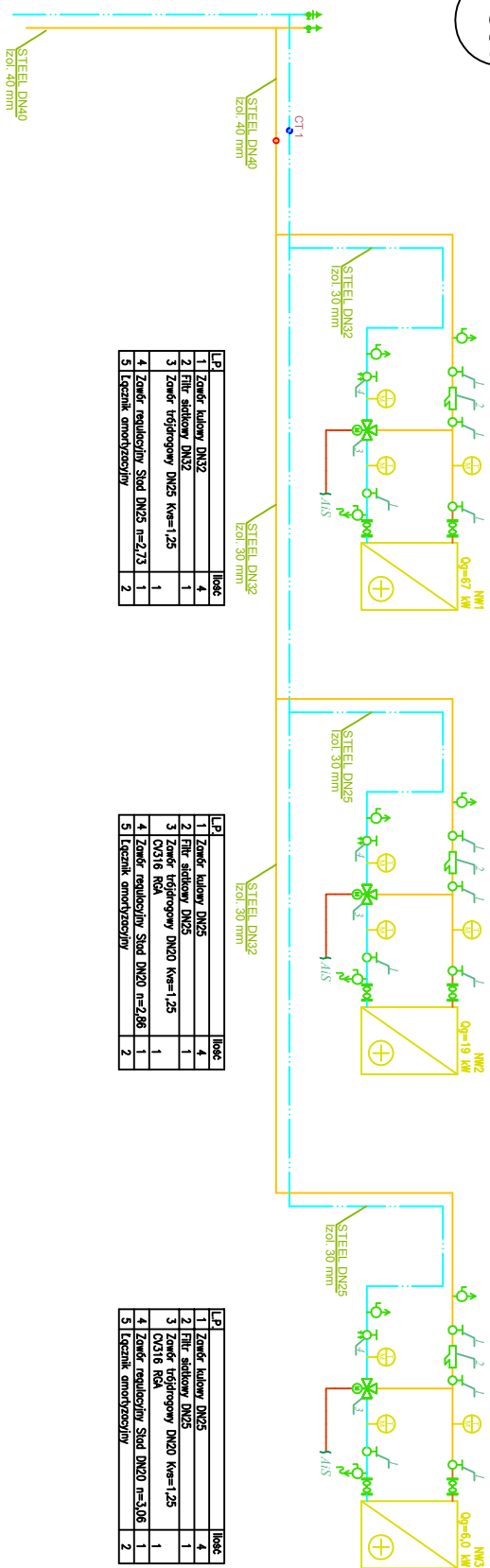
Certyfikat wentylacyjna nawiewno wyciemna
system N2W2
Vh - 3000 m3/h 150 Pa
Napiecie 3x400/50 V/Hz Moc 1,5 kW, 5,5 A
Vw - 3000 m3/h 150 Pa

Vw - 1300 m3/h 150 Pa
Napiecie 3x400/50 V/Hz, Moc 0,75 kW, 1,5 A
Nagrzewnica wodna 6 kW
Ciepota centrali 340 [kg]



ISTN. BUDYNEK SZKOŁY
STANOWI ODREBNĄ STREFĘ POŻAROWĄ

Pct1



• INSTALACJA DOZNIER STALOWYCH PRESS STEEL

RZUT PODDASZA TECHNICZNEGO

[illegible]

S-3