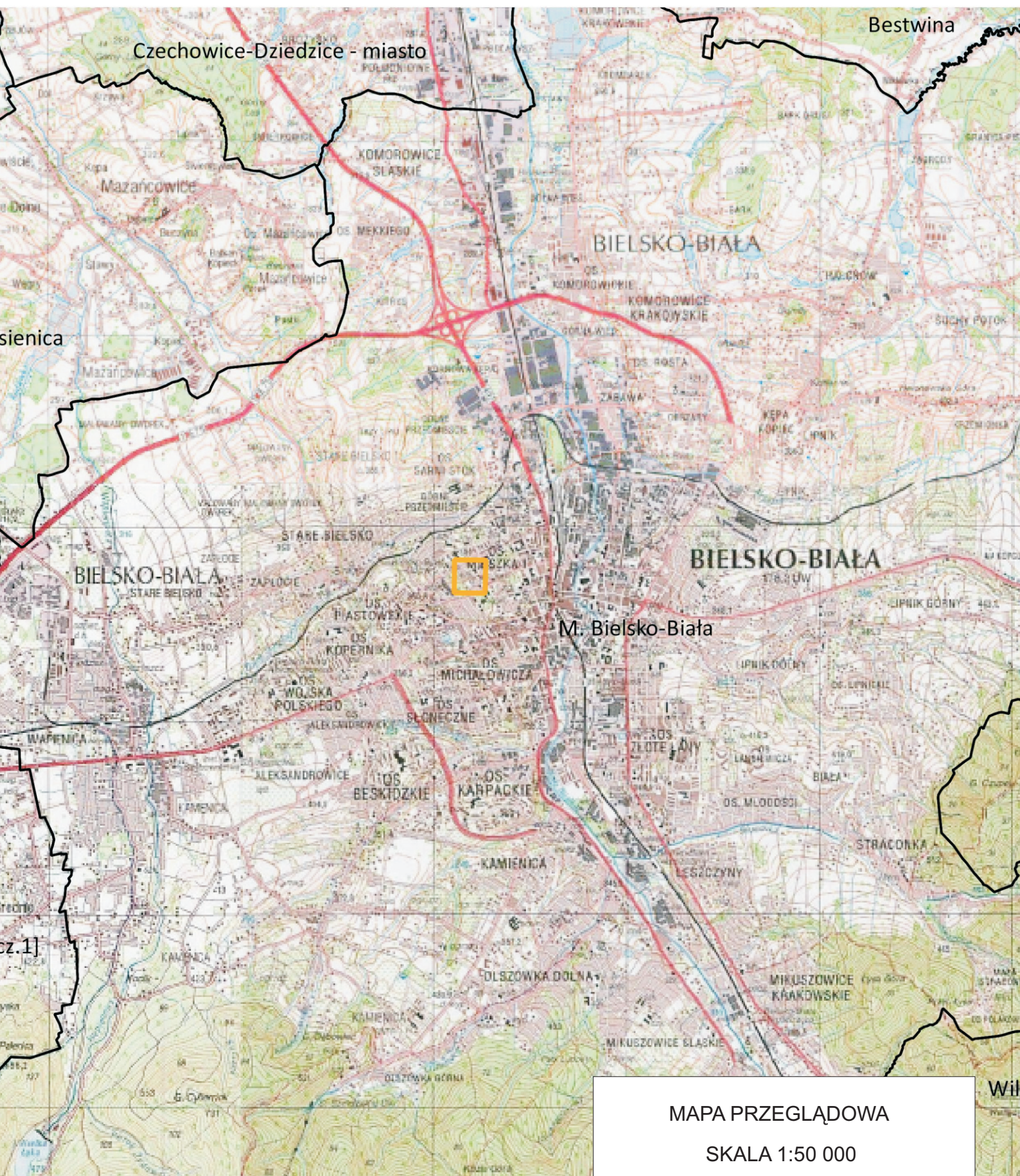


# Mapa lokalizacyjna w skali 1:50 000



-  Obszar projektowanych robót geologicznych
-  Granice gmin

0 1 2 km

MAPA PRZEGLĄDOWA

SKALA 1:50 000

zał. nr 1

**Inwentaryzacja geodezyjna powykonawcza  
dolnego źródła pompy ciepła wraz z uzbrojeniem podziemnym  
przy ul. Piastowskiej**

woj. śląskie, [246101\_1] m. Bielsko-Biała, obr. 0004 Górne Przedmieście

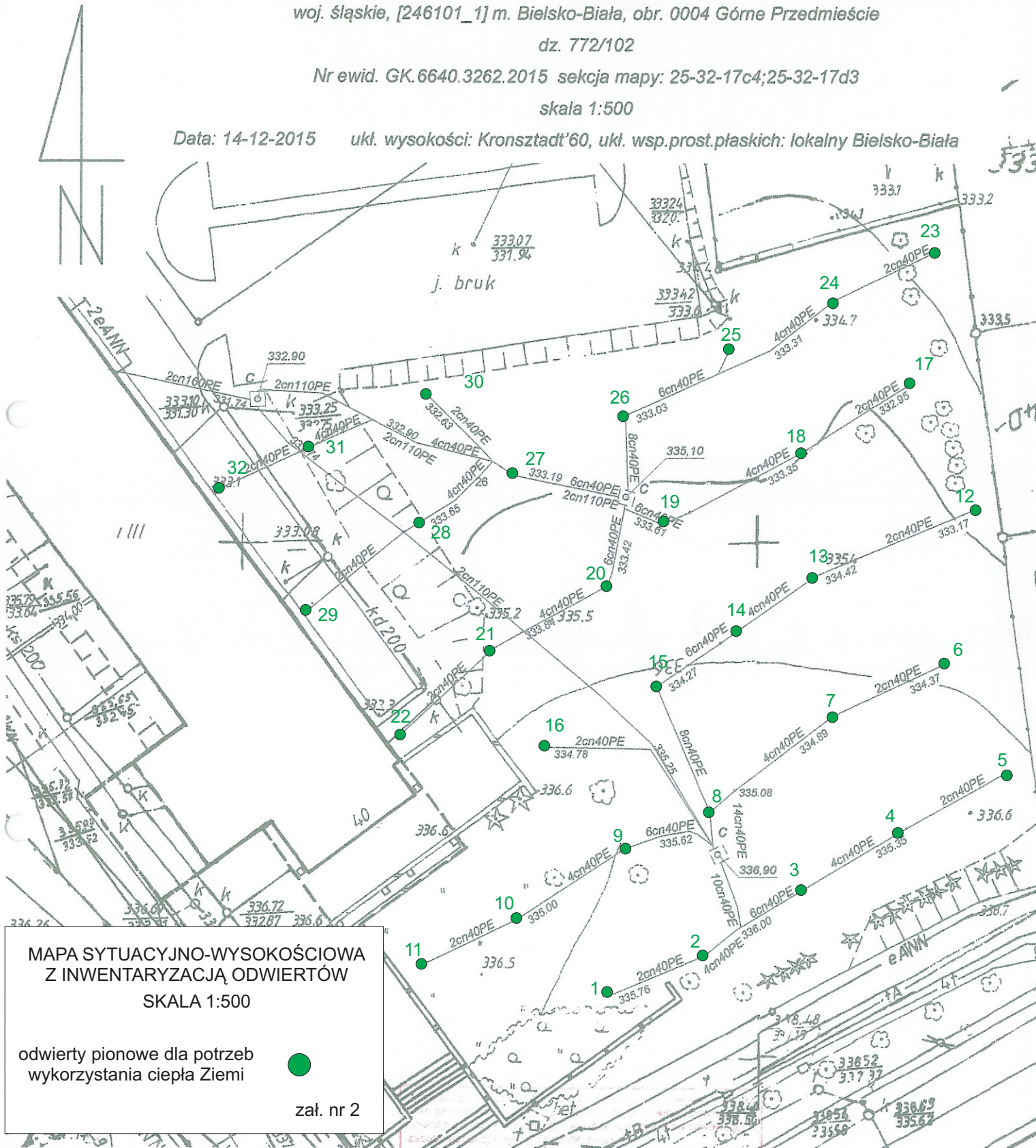
dz. 772/102

Nr ewid. GK.6640.3262.2015 sekcja mapy: 25-32-17c4;25-32-17d3

skala 1:500

Data: 14-12-2015

ukł. wysokości: Kronsztadt'60, ukł. wsp.prost.płaskich: lokalny Bielsko-Biała



**MAPA SYTUACYJNO-WYSOKOŚCIOWA  
Z INWENTARYZACJĄ ODWIERTÓW  
SKALA 1:500**

odwierty pionowe dla potrzeb  
wykorzystania ciepła Ziemi



zał. nr 2

**UNIGEO**  
PRACE GEODEZYJNE  
mgr inż. Mateusz Kapusta  
ul. Adama Asnyka 16a/7  
43-300 BIELSKO-BIAŁA  
NIP 734288123 REGON 492827110  
www.unigeo.pl  
mgr inż. Mateusz Kapusta

**GEODETA UPRAWNIONY**  
Up. Nr 19383 tel.kom. +48602505390

Organ prowadzący państwowy zasób geodezyjny i kartograficzny	Prezydent Miasta Bielska-Białej
Identyfikator ewidencyjny materiału zasobu - operatu technicznego	P.2461 2016.299,
Data wpisania operatu technicznego do ewidencji materiałów zasobu	08.04.2016.
Imię, nazwisko i podpis osoby reprezentującej organ	Z up. PREZYDENTA MIASTA

**ZA ZGODNOŚĆ  
Z ORYGINAŁEM**

inż. Edziszawa Bózkowska-Matka