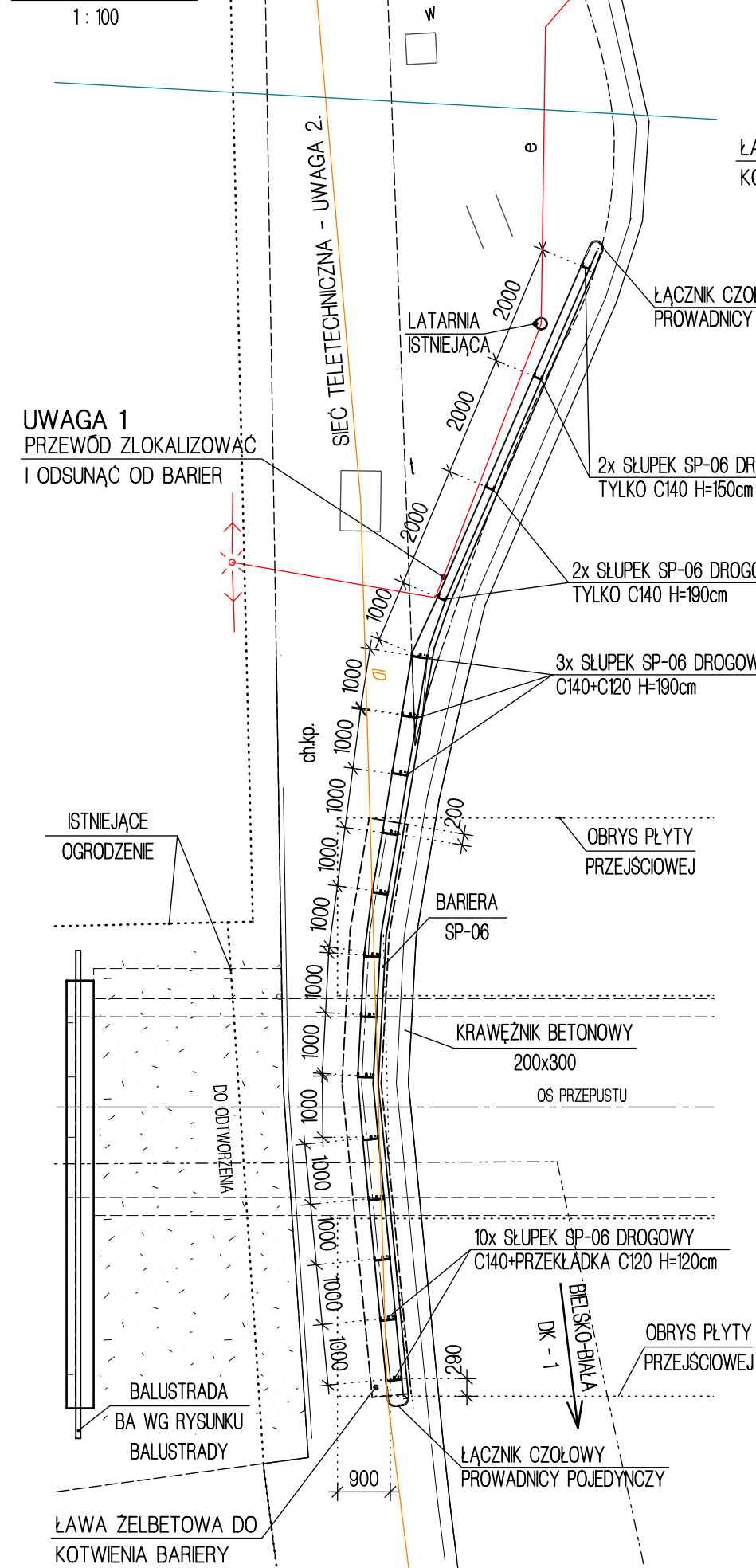
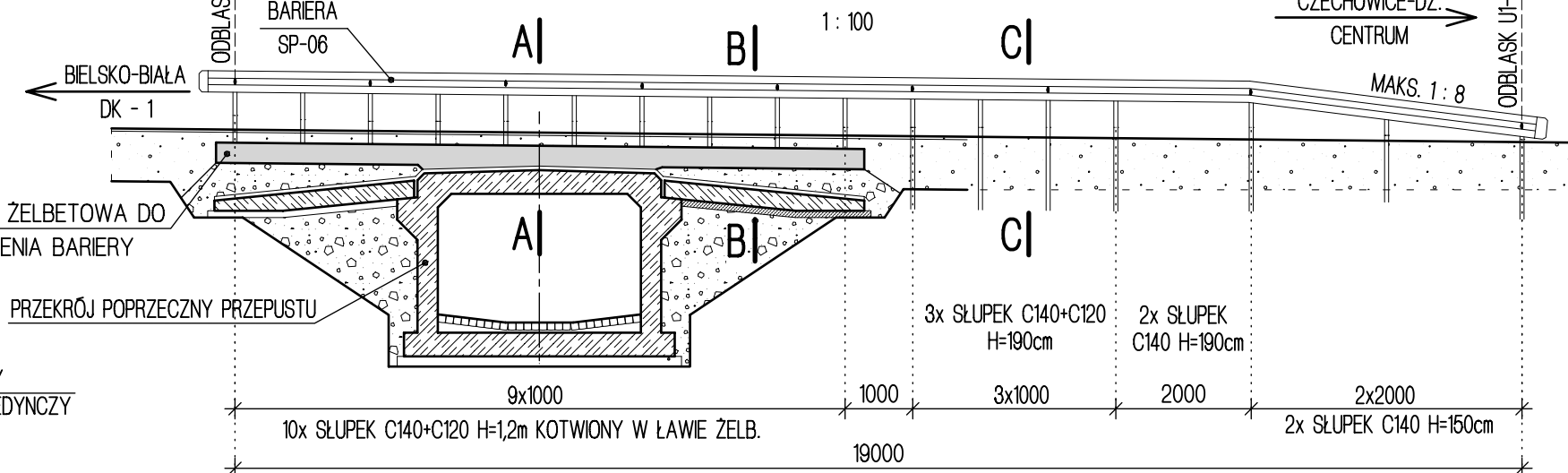


USYTUOWANIE BARIER ENERGOCHŁONNYCH
RZUT Z GÓRY

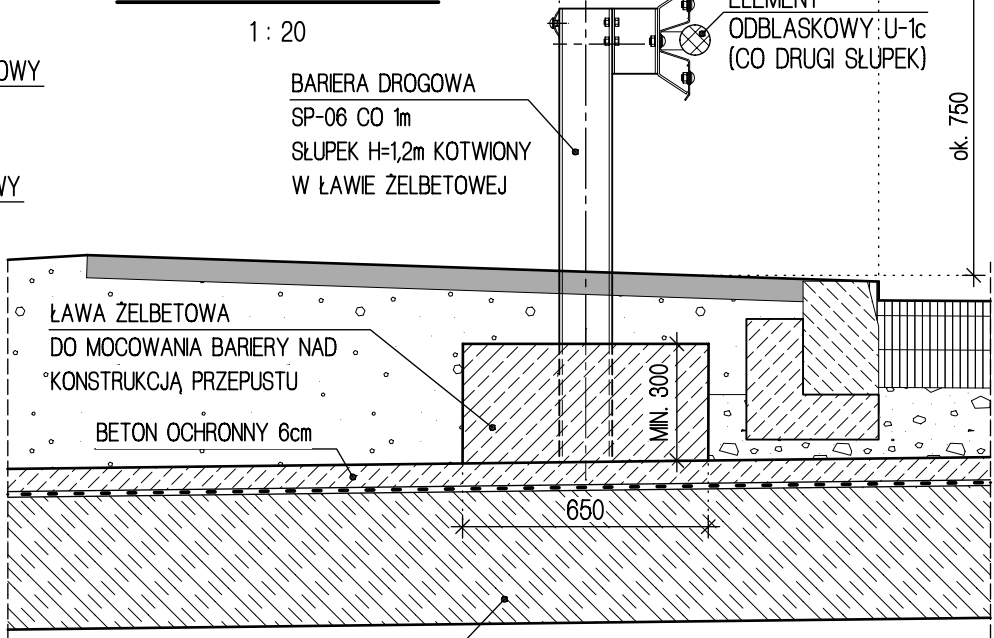


UWAGA 1
PRZEWÓD ZLOKALIZOWAĆ
I ODSUNĄĆ OD BARIER

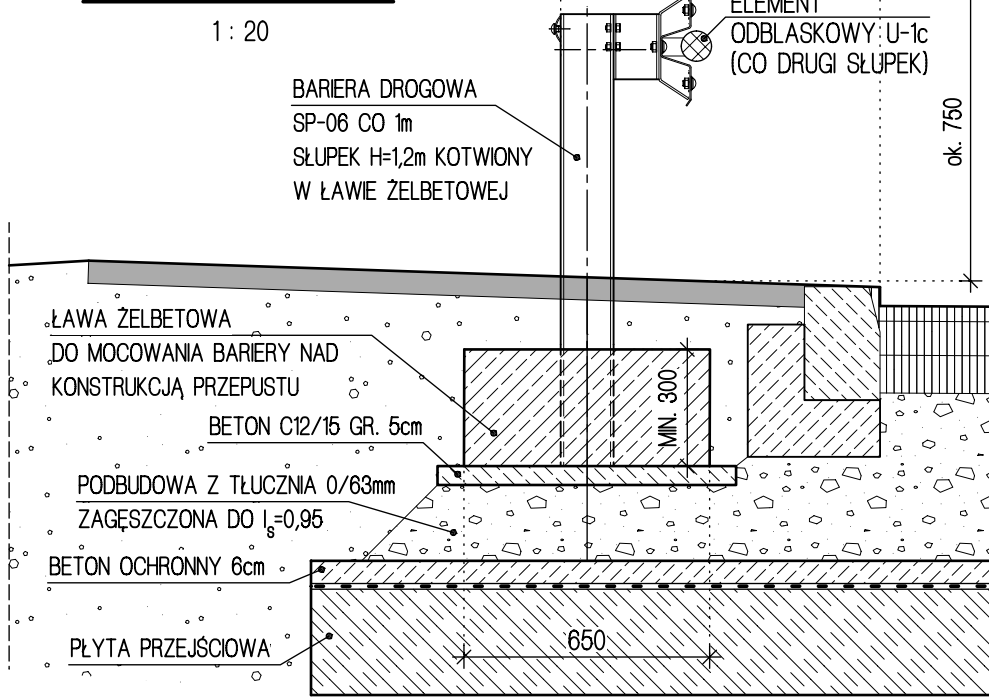
ROZWIĘCIE BARIERY ENERGOCHŁONNEJ



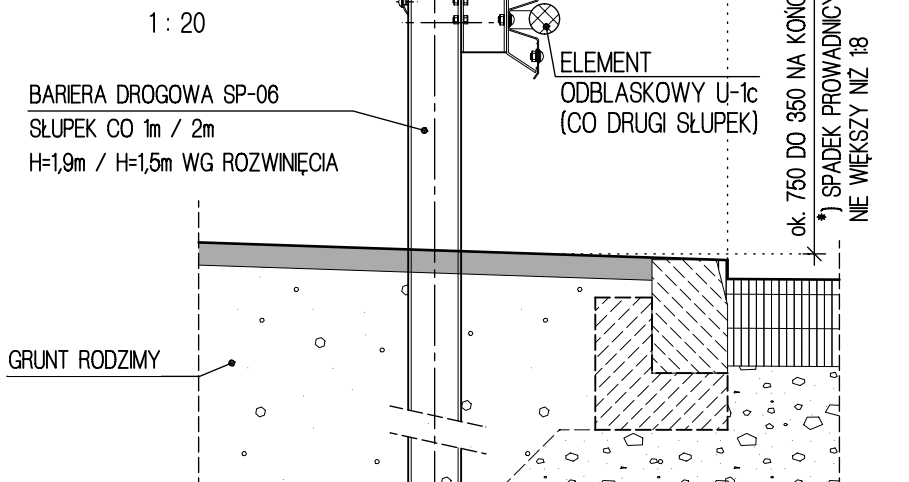
PRZĘKRÓJ A-A



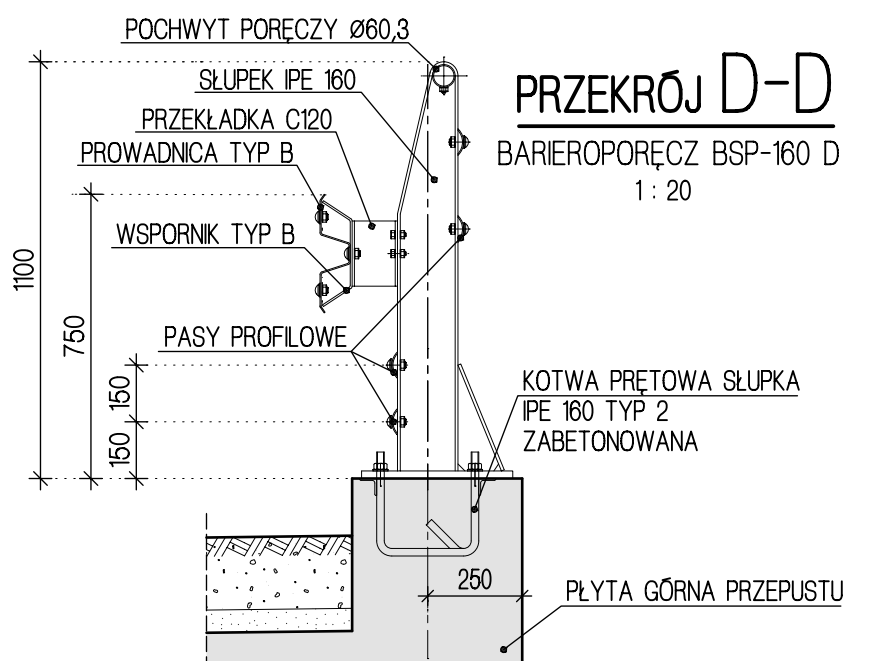
PRZĘKRÓJ B-B



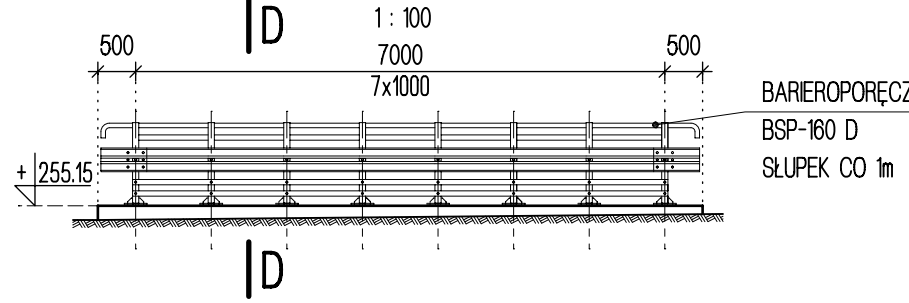
PRZĘKRÓJ C-C



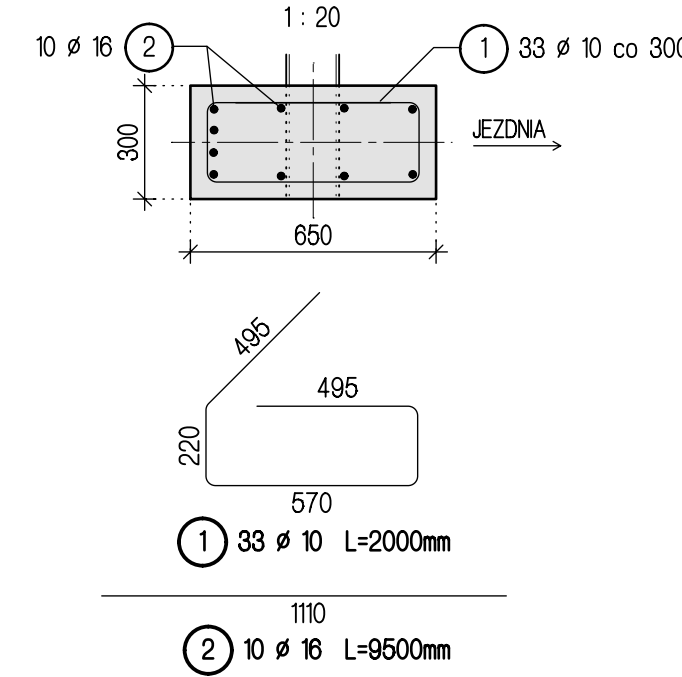
PRZĘKRÓJ D-D



1-1



ZBROJENIE ŁAWY POD BARIERY



ZESTAWIENIE STALI ZBROJENIOWEJ

Poz.	Szt.	Ø	Pojed. Dług.	Suma Dług.	Masa
1	33	10	2.00	66.00	40.72
2	10	16	9.50	95.00	150.10

Masa całkow. [kg] : 190.82

MATERIAŁY ŁAWY ŻELBETOWEJ

- STAL:
- ZBROJENIE: B500SP m=190,82kg
- BETON:
- ŁAWA ŻELBETOWA: C20/25 V=2,2m³
 - BETON PODKŁADOWY: C12/15 V=0,3m³
- OTULINA: c=40mm

ZESTAWIENIE BARIER I BARIEROPORĘCZY

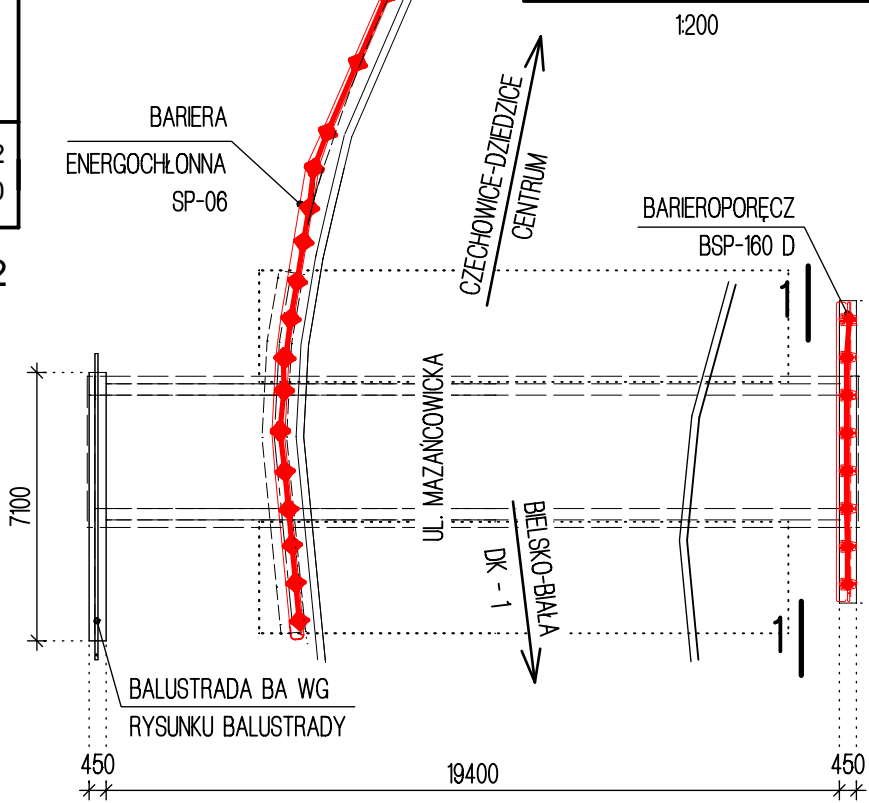
BARIERA SP-06

- PROWADNICA TYPU B I TAŚMA: DŁUGOŚĆ 20m
ELEMENT ODBŁASKOWY U-1c (CO DRUGI SŁUPEK, MONTOWAĆ KOLOREM CZERWONYM DO KIERUNKU JAZDY): 9 SZT.
SŁUPKÓW OGÓŁEM: 17 SZT., W TYM:
- SŁUPEK DROGOWY C140+PRZEKŁADKA C120 (H=1,20m): 10 SZT.
 - SŁUPEK DROGOWY C140+PRZEKŁADKA C120 (H=1,90m): 3 SZT.
 - SŁUPEK DROGOWY C140 (H=1,90m): 2 SZT.
 - SŁUPEK DROGOWY C140 (H=1,50m): 2 SZT.
- ŁĄCZNIK CZOŁOWY PROWADNICY POJEDYNCZY DO SŁUPKA C140: 1 SZT.
ŁĄCZNIK CZOŁOWY PROWADNICY POJEDYNCZY DO SŁUPKA C140+C120: 1 SZT.

BARIEROPORĘCZ BSP-160 D

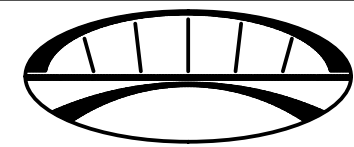
- PROWADNICA TYPU B: DŁUGOŚĆ 7,5m
PAS PROFILOWY (TAŚMA STAL.): 4x7,5m=30m
SŁUPEK IPE160 + PRZEKŁADKA C120: 8 SZT.
ŁĄCZNIK CZOŁOWY PROWADNICY POJEDYNCZY DO SŁUPKA IPE160+C120: 2 SZT.
KOTWA PRĘTOWA SŁUPKA IPE 160 TYP 2: 8 SZT. -
- ZABETONOWAĆ WRAZ Z GYZEMEM
POCHWYT RUROWY PORĘCZY Ø60,3: 7m
ZAKOŃCZENIE POCHWYTU RUROWEGO: 2SZT.

PRZEDMIOT RYSUNKU



UWAGI

- PRZED WBICIEM SŁUPKÓW BARIERY DROGOWEJ NALEŻY ZLOKALIZOWAĆ ISTNIEJĄCY PRZEWÓD ENERGETYCZNY I W RAZIE WYKRYCIA MOŻLIWOŚCI KOLIZJI PRZEWÓD ODSUNĄĆ OD PLANOWANEGO POŁOŻENIA SŁUPKA NA BEZPIECZNĄ ODLEGŁOŚĆ.
- PRZEBUDOWA SIECI TELETECHNICZNEJ WG PROJEKTU BRANŻOWEGO.



PRACOWNIA INŻYNIERSKA PROJEKT S.C.
mgr inż. Marian Kręzel mgr inż. Marta Kręzel
43-300 Bielsko - Biała, ul.T.Sixta 5/407
tel./fax (033) 819-26-81; e-mail : biuro@mkprojekt.bielsko.pl

OBIEKT PRZEBUDOWA PRZEPUSTU W CIĄGU DROGI POWIATOWEJ 4428S
UL. MAZAŃCOWICKA W CZECHOWICACH-DZIEDZICACH W KM 4+233

FAZA PROJEKTU PROJEKT WYKONAWCZY

TEMAT BARIERY ENERGOCHŁONNE PO STRONIE ZACHODNIEJ,
BARIEROPORĘCZE PO STRONIE WSCHODNIEJ

PROJEKTANT mgr inż. Marta KRĘZEL upr. proj. SLK/2008/POOM/08

KONSTRUKTOR mgr inż. Marta KRĘZEL upr. proj. SLK/5048/POOM/13

SPRAWDZAJĄCY mgr inż. Marian KRĘZEL upr. proj. 406/91 U.W. K-ce

PLK DATA LISTOPAD 2014 SKALA 1:20 1:100 1:200 NR RYS. PW-10 ZMIANA -

PRZEDMIOTOWY PROJEKT JEST CHRONIONY PRAWEM AUTORSKIM - USTAWA Z DNIA 04.02.94R. (DZ.U. NR 24 Z DNIA 23.02.94R.)
ZWIELOKROTNIENIE EGZEMPLARZY, ODFRZEDZANIE LUB JAKIEKOLWIEK INNE WPROWADZANIE DO OBROTU LUB ORACOWANIE
W FORMIE PROJEKTU TECHNICZNEGO (WYKONAWCZEGO) BEZ ZGODY AUTORA JEST ZABRONIONE