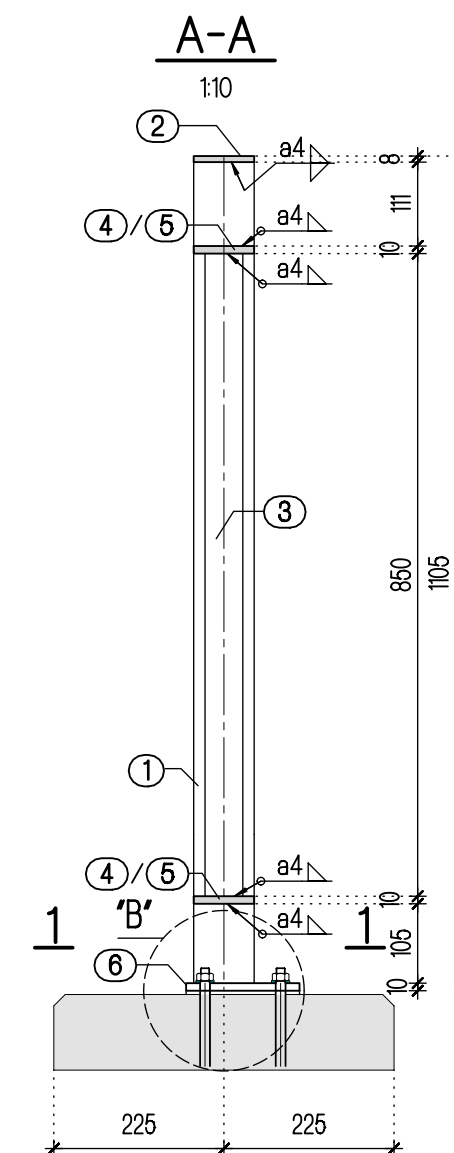
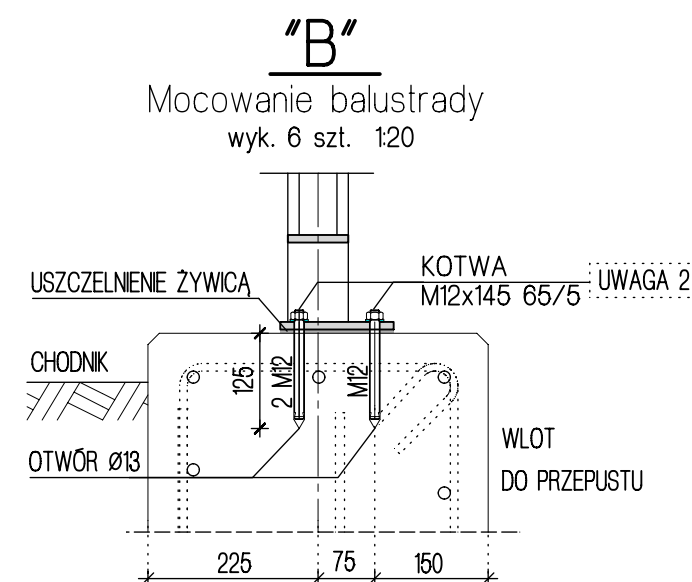
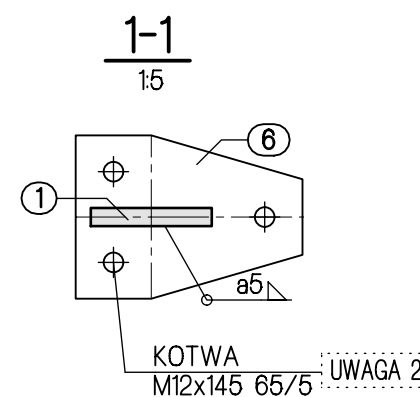
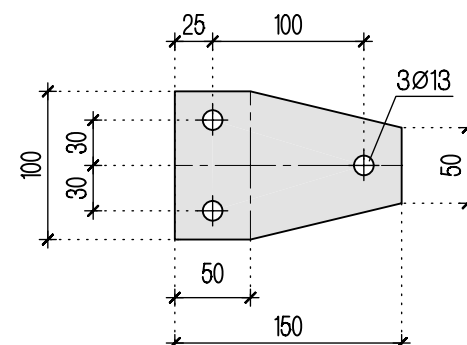
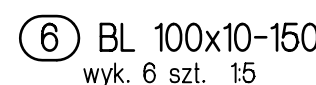


MATERIAŁY:  
STAL S235JR  $m_s=300,24\text{kg}$



UWAGI:

1. WYMIARY ELEMENTU NR ② PODANO PO OBRYSIE ZEWNĘTRZNYM.
2. NALEŻY STOSOWAĆ KOTWY DO MONTAŻU NA ZEWNĄTRZ ZE STALI NIERDZEWNEJ LUB OCYNKOWANEJ.
3. KRAWĘDZIE OSTRE ZAOKRĄGLIĆ PROMIENIEM R=3,0mm.
4. W ZESTAWIENIU PRZYJĘTO 1-KROTNĄ POWIERZCHNIĘ MAŁOWANIA.
5. ZABEZPIECZENIE ANTYKOROZYJNE:
  - STOPIEŃ CZYSTOŚCI SA 2 1/2,
  - WARSTWA PODKŁADOWA - PODKŁAD WYSOKOCYNKOWY 80µm,
  - WARSTWA NAWIERZCHNIOWA - 2X FARBA POLIURETANOWO-EPOKSYDOWA 2X80 µm (OSTATNIA WARSTWA W KOLORZE RAL 1004)

		<b>PRACOWNIA INŻYNIERSKA PROJEKT S.C.</b> mgr inż. Marian Krężel      mgr inż. Marta Krężel 43-300 Bielsko - Biała,    ul.T.Sixta 5/407 tel./fax (033) 819-26-81; e-mail : biuro@mkprojekt.bielsko.pl	
		OBIĘT      PRZEBUDOWA PRZEPUSTU W CIĄGU DROGI POWIATOWEJ 4428S UL. MAZAŃCOWICKA W CZECHOWICACH-DZIEDZICACH W KM 4+233	
FAZA PROJEKTU <b>PROJEKT WYKONAWCZY</b>		TEMAT <b>BALUSTRADA BA</b>	
PROJEKTANT      mgr inż. Marta KRĘŻEL      upr. proj. SLK/2008/POOM/08		KONSTRUKTOR      Karol SZCZOTKA	
SPRAWDZAJĄCY      mgr inż. Marian KRĘŻEL      upr. proj. 406/91 U.W. K-ce		PŁIK      DATA      SKALA      NR RYS.      ZMIANA	
LISTOPAD 2014		1:20    1:10    1:5 <b>PW-9</b> -	
PRZEDMIOTOWY PROJEKT JEST CHRONIONY PRAWEM AUTORSKIM - USTAWA Z DNIA 04.02.94R. (DZ.U.NR.24 Z DNIA 23.02.94R.) ZWIELOKROTNIE EN EGZEMPLARZY, QDSPRZEDAŻ LUB JAKIEKOLWIEK INNE WPROWADZANIE DO OBROTU LUB OPRACOWANIE W FORMIE PROJEKTU TECHNICZNEGO (WYKONAWCZEGO) BEZ ZGODY AUTORA JEST ZABRONIONE.			