

SCHEMAT MONTAŻU ZBROJENIA KOTWIĄCEGO RURY OSŁONOWEJ

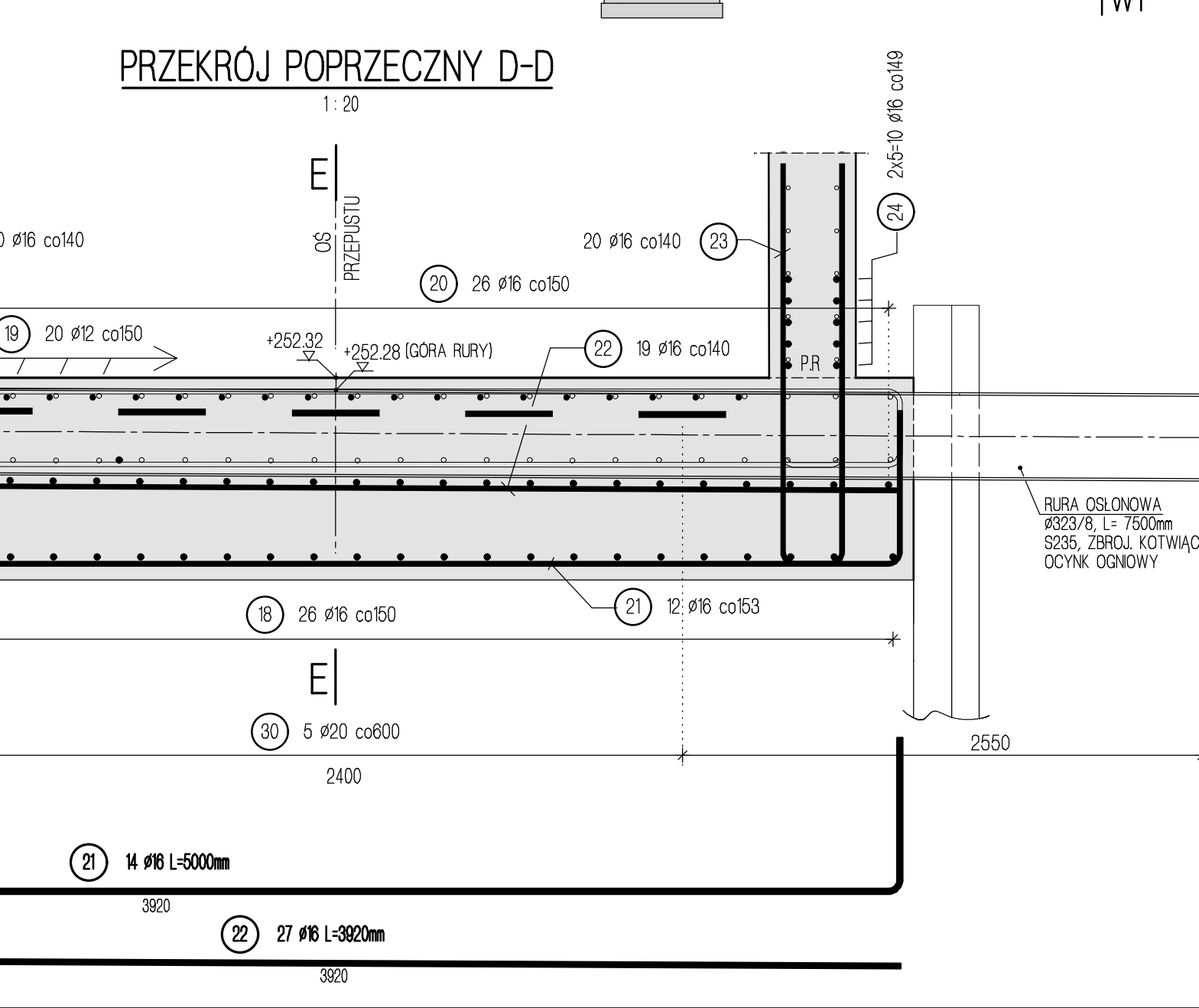
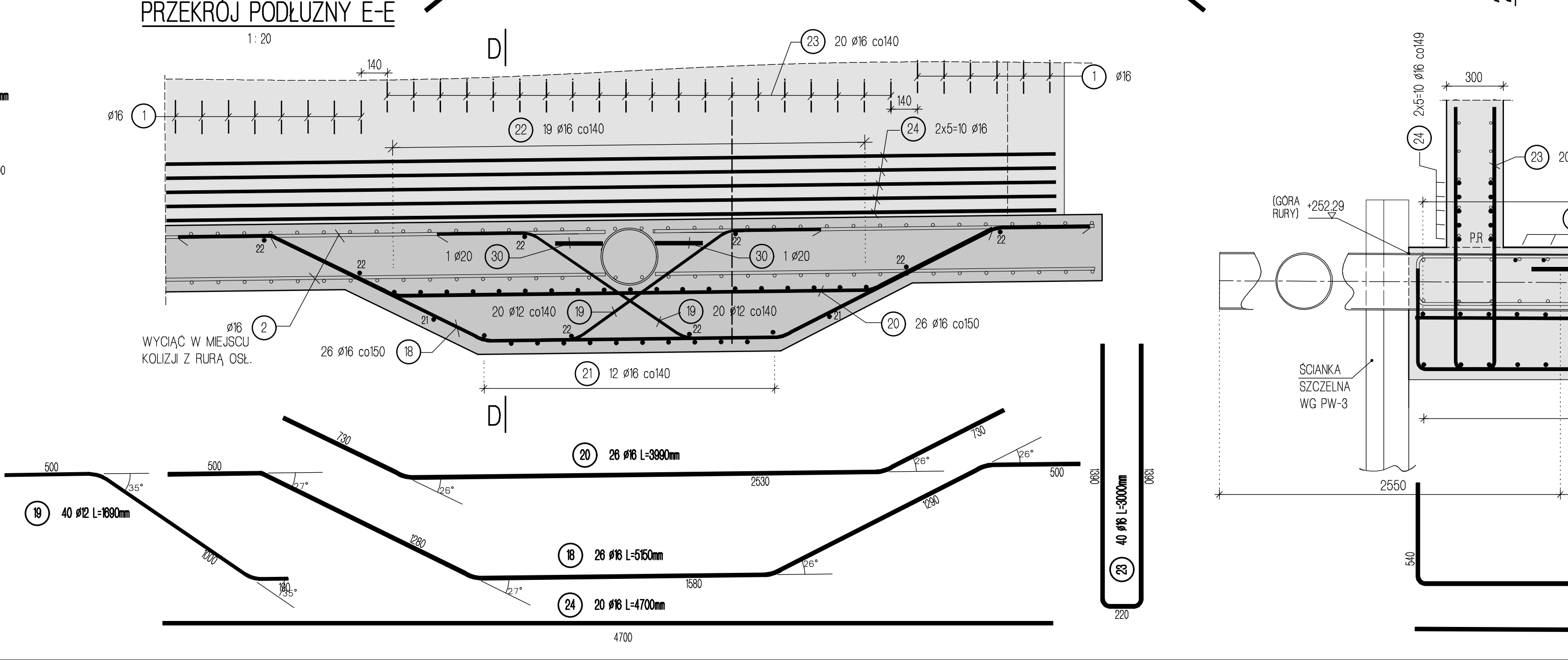
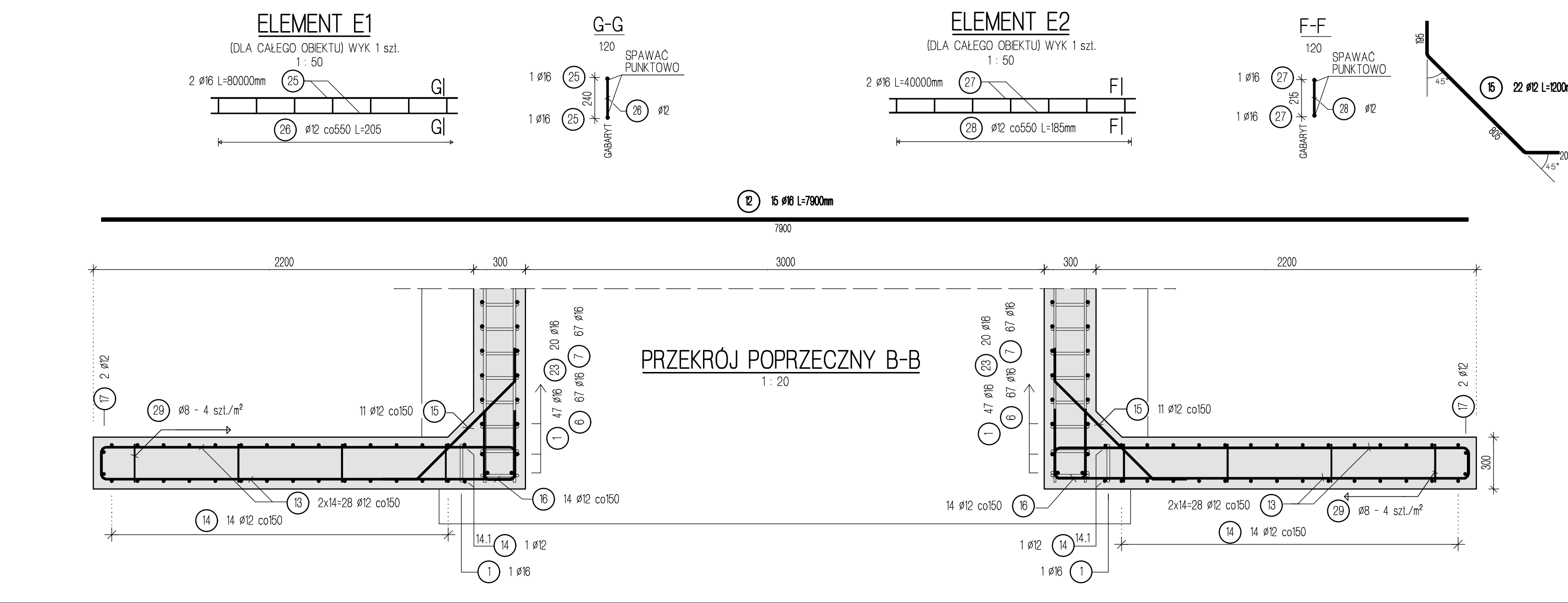
| Kształ. | Liczba | Długość a [mm] | Długość Pręgl. pojed. [mm] | Długość Całk. [mm] |
|--------------------------|--------|----------------|----------------------------|--------------------|
| 13.1 | 4 | 2375 | 2675 | 10700 |
| 13.2 | 4 | 2225 | 2525 | 10100 |
| 13.3 | 4 | 2075 | 2375 | 9500 |
| 13.4 | 4 | 1930 | 2230 | 8920 |
| 13.5 | 4 | 1780 | 2080 | 8320 |
| 13.6 | 4 | 1630 | 1930 | 7720 |
| 13.7 | 4 | 1485 | 1785 | 7140 |
| 13.8 | 4 | 1335 | 1635 | 6540 |
| 13.9 | 4 | 1185 | 1485 | 5940 |
| 13.10 | 4 | 1035 | 1335 | 5340 |
| 13.11 | 4 | 890 | 1180 | 4760 |
| 13.12 | 4 | 740 | 1040 | 4180 |
| 13.13 | 4 | 590 | 890 | 3580 |
| 13.14 | 4 | 440 | 740 | 2980 |
| Suma długości = 95.660 m | | | | |

PRZEDMIOT RYSUNKU

| Kształ. | Liczba | Długość a [mm] | Długość Pręgl. pojed. [mm] | Długość Całk. [mm] |
|--------------------------|--------|----------------|----------------------------|--------------------|
| 14.1 | 4 | 2680 | 5540 | 22860 |
| 14.2 | 2 | 2680 | 5340 | 10680 |
| 14.3 | 2 | 2405 | 5030 | 10080 |
| 14.4 | 2 | 2250 | 4720 | 9440 |
| 14.5 | 2 | 2095 | 4410 | 8820 |
| 14.6 | 2 | 1945 | 4100 | 8220 |
| 14.7 | 2 | 1790 | 3800 | 7600 |
| 14.8 | 2 | 1635 | 3490 | 6980 |
| 14.9 | 2 | 1480 | 3180 | 6380 |
| 14.10 | 2 | 1330 | 2880 | 5760 |
| 14.11 | 2 | 1175 | 2570 | 5140 |
| 14.12 | 2 | 1020 | 2260 | 4520 |
| 14.13 | 2 | 865 | 1950 | 3900 |
| 14.14 | 2 | 715 | 1650 | 3300 |
| Suma długości = 12.940 m | | | | |

ZESTAWIENIE STALI

| Poz. | Sztuk | Śr. [mm] | Długość [m] | Całk. Długość [m] | Masa jedn. [kg/m] | Całk. Masa [kg] |
|-----------------------|-------|----------|-------------|-------------------|-------------------|-----------------|
| 1 | 96 | 16 | 2.40 | 230.40 | 1.580 | 364.03 |
| 2 | 138 | 16 | 4.30 | 593.40 | 1.580 | 937.57 |
| 3 | 102 | 16 | 10.64 | 1085.28 | 1.580 | 1714.74 |
| 4 | 130 | 12 | 1.71 | 222.30 | 0.888 | 197.40 |
| 5 | 130 | 12 | 1.40 | 181.35 | 0.888 | 161.04 |
| 6 | 134 | 16 | 2.30 | 308.20 | 1.580 | 486.96 |
| 7 | 134 | 16 | 4.50 | 603.67 | 1.580 | 953.80 |
| 8 | 67 | 16 | 4.41 | 295.47 | 1.580 | 466.84 |
| 9 | 72 | 12 | 10.40 | 748.80 | 0.888 | 664.93 |
| 10 | 36 | 25 | 0.40 | 14.40 | 3.850 | 55.44 |
| 11 | 54 | 10 | 2.31 | 124.74 | 0.617 | 76.96 |
| 12 | 15 | 16 | 7.90 | 118.50 | 1.580 | 187.23 |
| 13 | 56 | 12 | -X- | 95.76 | 0.888 | 84.95 |
| 14 | 30 | 12 | -X- | 112.95 | 0.888 | 100.29 |
| 15 | 22 | 12 | 1.20 | 26.40 | 0.888 | 23.44 |
| 16 | 28 | 12 | 1.00 | 28.00 | 0.888 | 24.86 |
| 17 | 4 | 12 | 3.00 | 12.00 | 0.888 | 10.66 |
| 18 | 26 | 16 | 5.15 | 133.90 | 1.580 | 211.56 |
| 19 | 40 | 12 | 1.69 | 67.60 | 0.888 | 60.03 |
| 20 | 26 | 16 | 3.99 | 103.74 | 1.580 | 163.91 |
| 21 | 14 | 16 | 5.00 | 70.00 | 1.580 | 110.60 |
| 22 | 27 | 16 | 3.92 | 105.84 | 1.580 | 167.23 |
| 23 | 40 | 16 | 3.00 | 120.00 | 1.580 | 189.60 |
| 24 | 20 | 16 | 4.70 | 94.00 | 1.580 | 148.52 |
| 25 | 2 | 16 | 80.00 | 160.00 | 1.580 | 252.80 |
| 26 | 146 | 12 | 0.21 | 29.93 | 0.888 | 26.58 |
| 27 | 2 | 16 | 40.00 | 80.00 | 1.580 | 126.40 |
| 28 | 73 | 12 | 0.19 | 13.51 | 0.888 | 11.99 |
| 29 | 56 | 8 | 0.44 | 24.64 | 0.395 | 9.73 |
| 30 | 10 | 20 | 0.80 | 8.00 | 2.470 | 19.76 |
| Masa / Wykonanie [kg] | | | | | | 8009.85 |
| Liczba wykonaw | | | | | | 1 |
| Masa całk. [kg] | | | | | | 8009.85 |



UWAGI

- MINIOWY RYSUNEK OBEJMUJE ETAP BETONOWANIA PRZEPUSTU.
- ROZPATRYWAC ŁĄCZNE Z RYSUNKIEM DESKOWANOWYM PW-5.
- P.R. - PRZERWA ROBOCZA.
- WYMIARY PRZĘTÓW PODANO PO OBRYSIE ZEWNĘTRZNYM.
- RURĘ OSŁONOWĄ KANALIZACJA SANITARNEJ WRAZ ZE ZBROJENIEM KOTWIĄCYM NALEŻY OCYNKOWAĆ OGNIOWO.

MATERIAŁY:

- BETON C30/37 V=46,2 m³
- STAL B500SP M=8010 kg
- RURA Ø323/8, L=7500mm 468kg
- 3235 (ZBROJ. KOTWIĄCE, OCYNK. OGNIOWO)

OTULINA 40 mm

PRACOWNIA INŻYNIERSKA PROJEKT S.C.

mgr inż. Marian Kręzel mgr inż. Maria Kręzel

43-300 Bielsko - Biała, ul. T. Słota 5/407

tel./fax (033) 819-26-81; e-mail: biuro@projekt.bielsko.pl

OBIEKT PRZEBUDOWA PRZEPUSTU W CIĄGU DRÓGI POWIATOWEJ 4426S

UL. MAZANOWICKA W CZECHOWICACH-DZIEDZICACH W KM 4+233

FAZA PROJEKTU PROJEKT WYKONAWCZY

TEMAT KONSTRUKCJA PRZEPUSTU. ZBROJENIE - ETAP I

PROJEKTANT mgr inż. Maria KRĘZEL upr. proj. SK/2008/PODM/08

KONSTRUKTOR mgr inż. Maria KRĘZEL upr. proj. SK/2008/PODM/08

SPRAWDZAJĄCY mgr inż. Marian KRĘZEL upr. proj. 406/91 U.W. K-co

R.K. DATA LISTOPAD 2014 SKALA 120 150 NR RYS. ZMIANA PW-6 -

PRZECIĄGNIĘTY PROJEKT JEST OCHRONIONY PRAWEM AUTORA. USTAWA Z DNIA 04.02.2004 R. O OCHRONIE DZIAŁALNOŚCI Z DNIA 20.02.2004 R. PRZECIĄGNIĘTY PROJEKT JEST OCHRONIONY PRAWEM AUTORA. USTAWA Z DNIA 04.02.2004 R. O OCHRONIE DZIAŁALNOŚCI Z DNIA 20.02.2004 R. PRZECIĄGNIĘTY PROJEKT JEST OCHRONIONY PRAWEM AUTORA. USTAWA Z DNIA 04.02.2004 R. O OCHRONIE DZIAŁALNOŚCI Z DNIA 20.02.2004 R.