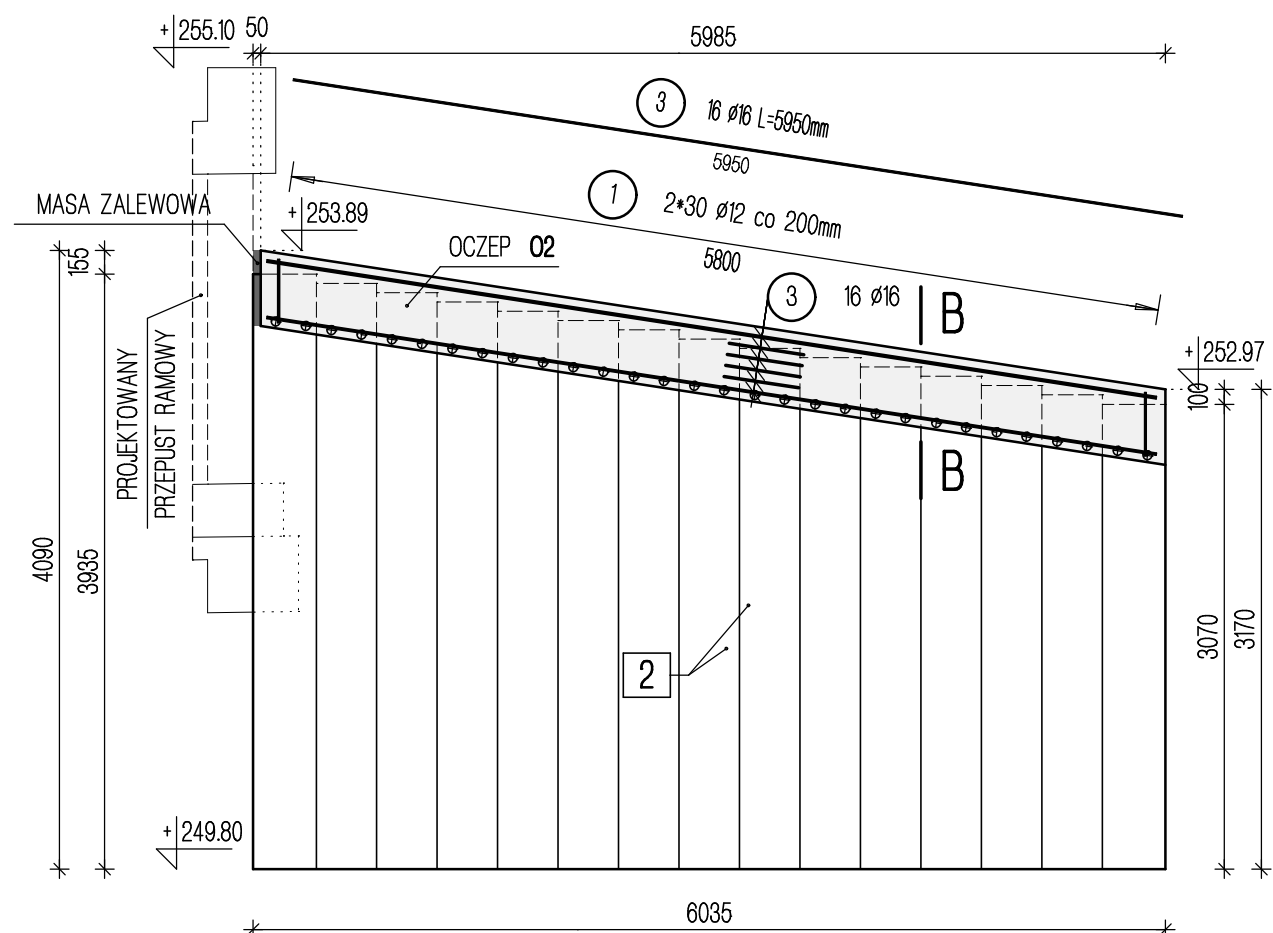


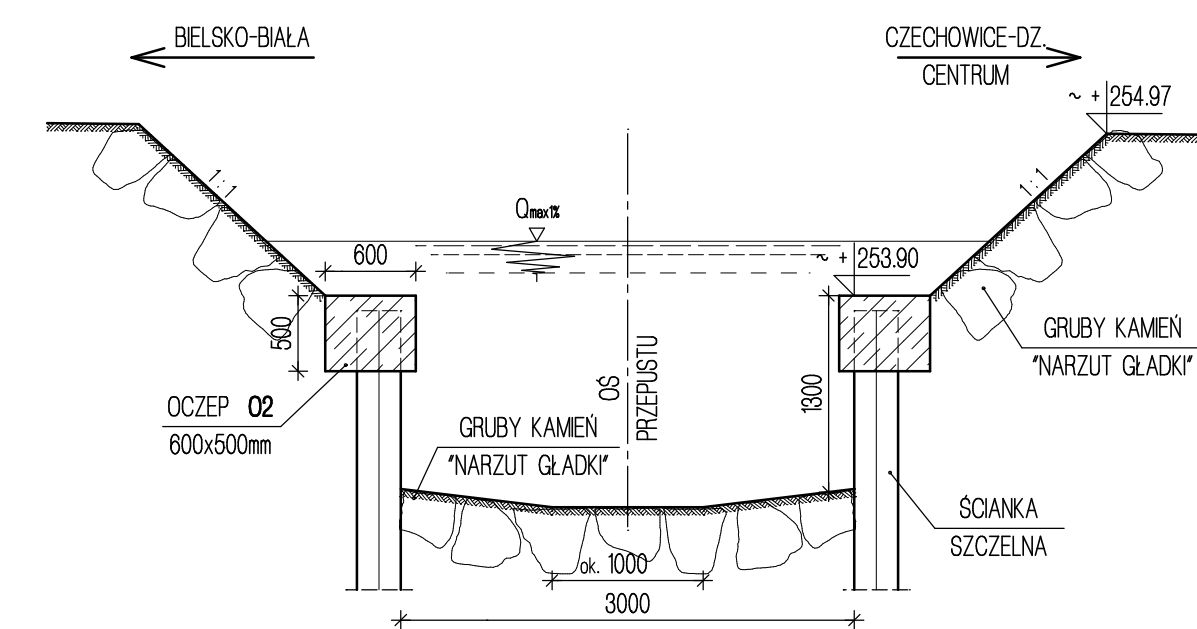
OCZEP 02 - WIDOK Z BOKU W2-W2 1:50

OCZEP 01 WYK. 1 SZT.

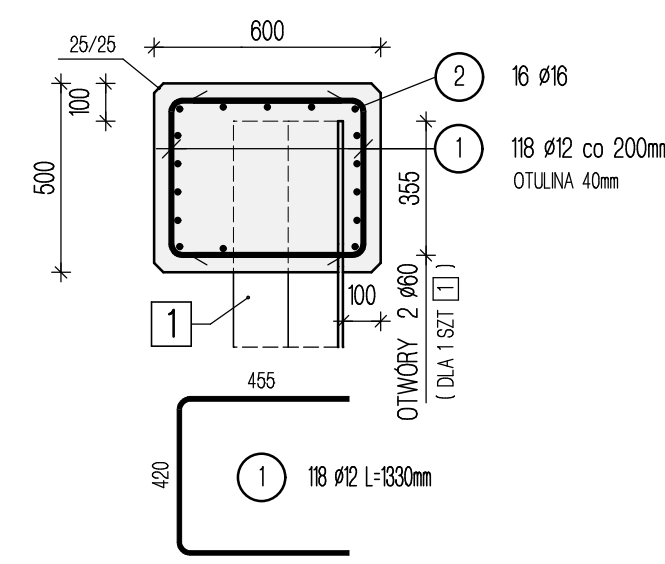
OCZEP 02 WYK. 2 SZT.



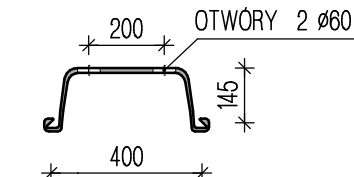
PRZEKRÓJ POPRZECZNY D-D 1:50



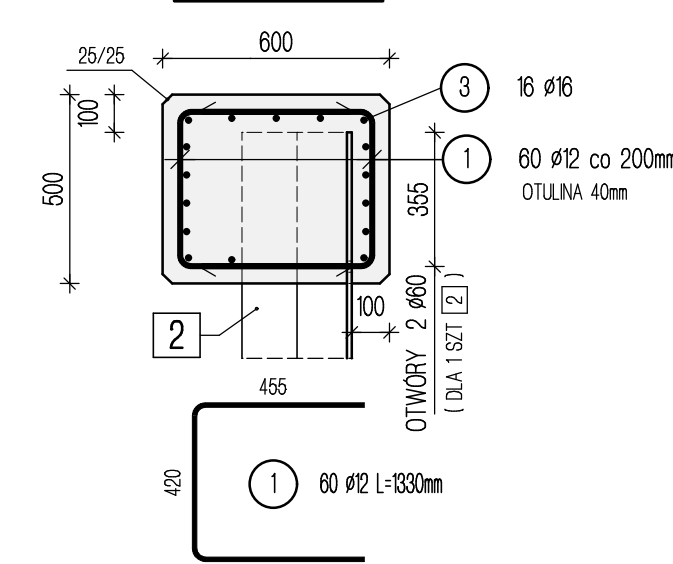
A-A 1:20



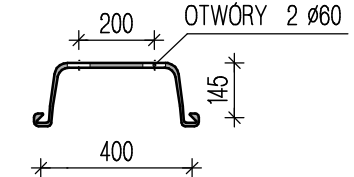
1 GRODZICE GU 16-400 (G62) L=6000mm
(WYK. 30 SZT.) 1 : 20



B-B 1:20



2 GRODZICE GU 16-400 (G62) L_{sr}=3500mm
(WYK. 2x15 SZT. , L_{max}=3935mm L_{min}=3070mm) 1:20



ZESTAWIENIE STALI ZBROJENIOWEJ

(DLA 1 SZT. OCZEPU 01)

Poz.	Szl.	Ø	Pojed. Dlug. [m]	Calk. Dlug. [m]	Masa [kg]
1	118	12	1.33	156.94	139.36
2	16	16	11.75	188.00	297.04

Masa całkowita= 436.40 kg

BETON C30/37

$$V = 7,2 \text{ m}^3$$

ZBROJENIE

STAL B500SP, BSt500S

$$M = 879 \text{ kg}$$

OTULINA $a = 40 \text{ mm}$

GRODZICE

STAL S240GP

$$M = 17670 \text{ kg}$$

ZESTAWIENIE STALI ZBROJENIOWEJ

(DLA 1 SZT. OCZEPU 02)

Poz.	Szl.	ø	Pojed. Dlug. [m]	Calc. Dlug. [m]	Masa [kg]
1	60	12	1.33	79.80	70.86
3	16	16	5.95	95.20	150.42

Masa całkowita= 221.28 kg

Masa dla 2 szt.= 443 kg

TYCZENIE

PKT.	X [m]	Y [m]
S1	5530189,07	6572052,70
S2	5530175,84	6572088,41
S3	5530172,69	6572087,20

GRUBY KAMIEN' "NARZUT OSTRY"

A = ok. 30 m²

GRUBY KAMIEŃ "NARZUT GŁADKI"

A = ok. 137 m²

- dno ok. 44 m²

- skarpa ok. 93 m²

KOSZE KAMIENNE 0.5x0.5m

$$L = 3.1 \text{ m}$$

UWAGI:

1. ROZPATRYWAĆ ŁĄCZNIE Z RYS. OGÓLNYM PRZEPUSTU PO PRZEBUDOWIE
 2. KRAWĘDZIE OSTRE BETONU FAZOWAĆ 25/25mm
 3. DOPUSZCZA SIĘ ZASTOSOWANIE INNEGO TYPU ŚCIANKI SZCZELNEJ PO UZGODNIENIU Z PROJEKNTANTEM
 4. PRZEBUDOWA SIECI TELETECHNICZNEJ WG PROJEKTU BRANŻOWEGO
 5. WODOCIĄG NIECZYNNY WG UZGODNIENIA Z WŁAŚCIECIELEM - DO ZAŚLEPIENIA
 6. KANALIZACJA SANITARNA KS200 ORAZ SIECI WODOCIĄGOWE KOLIDUJĄCE Z PROJEKTOWANYM PRZEPUSTEM ZOSTANĄ PRZEŁOŻONE STARANIEM UŻYTKOWNIKA
- PRZED WBIECIEM ŚCIANKI SZCZELNEJ PONIŻEJ PRZEPUSTU NALEŻY WYKONAĆ PRZEKOP KONTROLNY W CELU ZLOKALIZOWANIA WODOCIĄGU. ŚCIANKI SZCZELNE ROZSUNĄĆ TAK, ABY NIE KOLIDOWAŁY Z WODOCIĄGIEM

