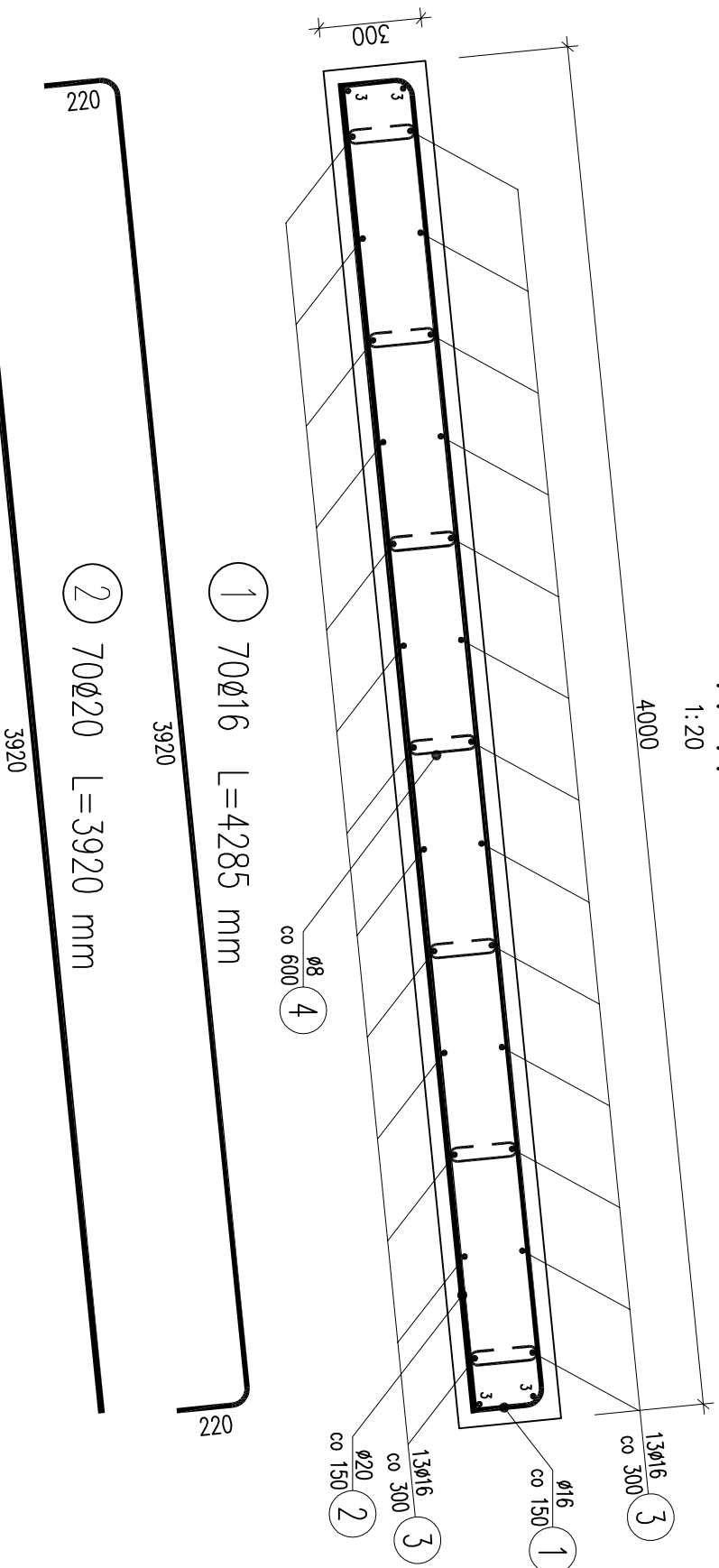


A-A

1:20

4000



UWAGI:

1. Rysunek należy rozpatrywać łącznie z c.d.tą, dokumentacją.
2. Nominalna grubość otuliny $c_{nom}=40\text{mm}$
3. Gabarytowe wymiary płyt przejściowych: $B \times L \times H=10,5 \times 4,0 \times 0,3$ [m]
4. Tablice osłonowe osadzone na prętach kotwiących należy wypełnić materiałem trwale plastycznym

④ 140 \varnothing 8 L=380 mm

$$\begin{array}{r} 200 \\ \hline 110 \quad 110 \end{array}$$

WYKAZ ZBROJENIA							
Nr pręta	Średnica [mm]	Liczba [szt]	Długość [mm]	Długość ogólna [m]			Uwagi
				AIIN	AIIN	AIIN	
Element: Płyta 10,5m							
1	Ø16	70	4285		299,95		
2	Ø20	70	3920			274,4	
3	Ø16	30	10420		312,6		
4	Ø8	140	380	53,2			
Długość razem			[m]	53,2	612,55	274,4	
Masa jednostkowa			[kg/m]	0,395	1,578	2,466	
Masa razem			[kg]	21	966,6	676,7	
Masa ogólna			[kg]	1665			
Wykonać 2 szt.			2 x 1665 = 3330 kg				

Beton:	B35 (C30/37)	V = 2x12,6=25,2 m ³
--------	--------------	--------------------------------

Beton: B15 (C12/15) $V = 2 \times 21,9 = 43,8 \text{ m}^3$

Stal zbroj: A11N G = 3330 kg

Tuleja ochronna: PVC ø50mm L=250mm 2x10=20szt.

Zadanie

PRZEBUDOWA MOSTU NA POTOKU ŻYLICA W/C DP 1405S

UL. LIPOWSKA W BUCZKOWICACH

Investor:

Büro projektowe:

ZARZĄD DROG POWIATOWYCH W BIELSKU – BIAŁEJ
43-382 BIELSKO-BIAŁA, UL. REGERA 81

USŁUGI PROJEKTOWE LECH MARCISZ
43-300 BIELSKO-BIAŁA, UL. PSZENNIA 18

Tytuł rysunku:

iekt: MOST DRO

P

Branża: MOSTOWA

PLYTY PRZEJŚCIOWE

Nr rysunku
PW/
11
ZM. -

Funkcja:	Tytuł, imię i nazwisko:	Nr uprawnień:	Podpis:	Skala:
Projektant:	mgr inż. Lech MARCISZ	102/89-BB	<i>[Signature]</i>	1:20
Opracował:	mgr inż. Radosław SUWAJ		<i>[Signature]</i>	1:50
Opracował:	mgr inż. Małgorzata PODSIĄSKA		<i>[Signature]</i>	Data:
Sprawdzający:	mgr inż. Andrzej ZAMBAT	RINB-VI-U-3342/77/98	<i>[Signature]</i>	listopad 2016