

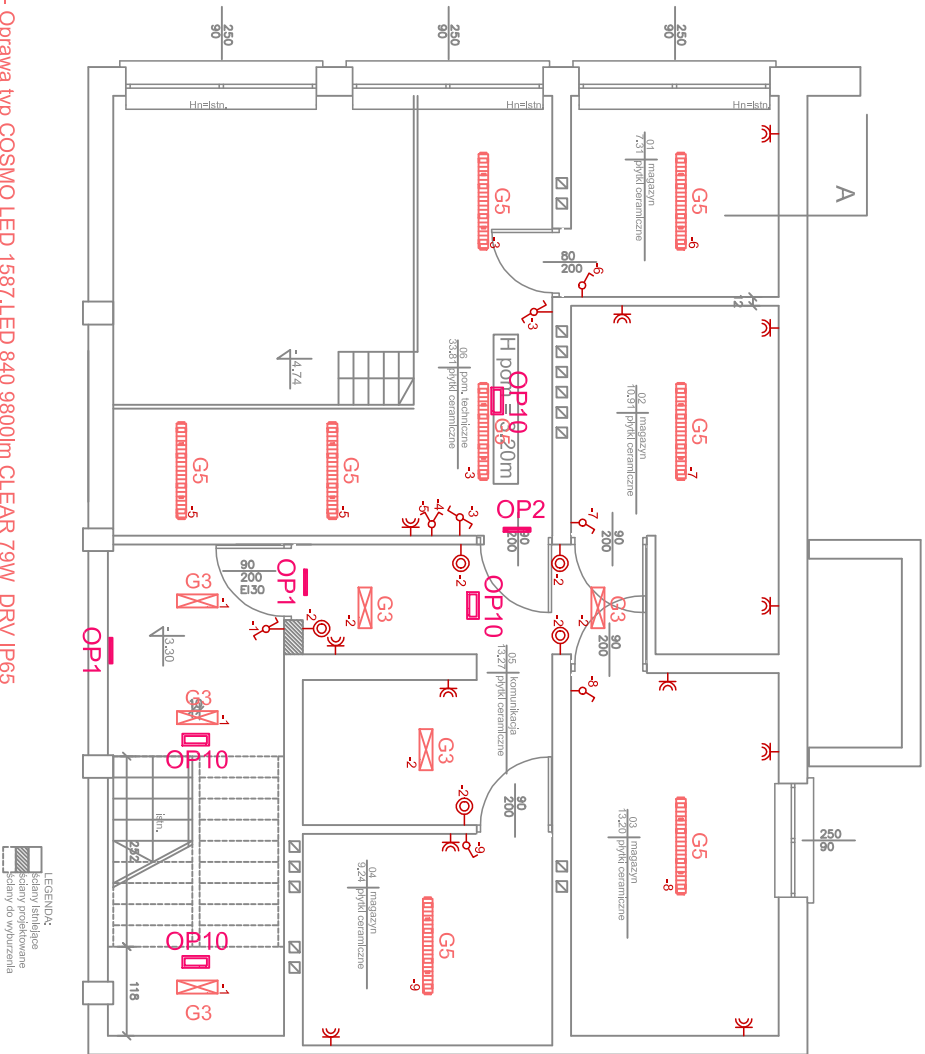
Uwaga:

Technologie i materiały użyte w projekcie są przykładowe.
Dopuszcza się użycie innych materiałów i rozwiązań o równorzędnych lub wyższych parametrach technicznych po konsultacji z autorem projektu
Po spreycyzowaniu przez Inwestora rodzajów urządzeń stanowiących wyposażenie pomieszczeń (na etapie projektowania brak określonych typów urządzeń elektrycznych) należy wystąpić do projektanta o zweryfikowanie doboru przewodów przesyłających wraz z zabezpieczeniami

Uwaga:

Wszystkie przebiegania i przepusty kablowe przez ściany i stropy należy wykonać w rurkach ochronnych.
Przejścia przez strefy oddzielenia pożarowego należy uszczelniać przy pomocy pianki ogniochronnej CP 620 HLT IT EI120

Znaki wskazujące kierunki ewakuacji uzgodnić z rzeczoznawcą do spraw ppoż.



- G1 - Oprawa typ COSMO LED 1587.LED 840 9800lm CLEAR 79W DRV IP65
- G2 - Oprawa typ MODERNA 2 LED 40W IN
- G3 - Oprawa typ REG LUX 540.LED 840 4300lm OPAL 40W RAL9016 struktura DRV IP44
- G4 - Oprawa typ REG LUX 1040.LED 840 7400lm OPAL 67W RAL9016 struktura DRV IP44
- G5 - Oprawa typ COSMO LED 1287.LED 840 3300lm CLEAR 25W DRV IP65
- G6 - Oprawa typ ZEUS MINI LED 95.LED 830 220lm CLEAR 5W ALU DRV IP65
- OP1 - Oprawa typ MONITOR1 IP40 LED OP1-A1, 2TA1N
- DS1 - Oprawa typ MONITOR2 IP40 LED DS1-A1, 2TA1N
- OP2 - Oprawa typ MONITOR1 IP65 LED OP2-A1, 2TA1N
- EW3 - Oprawa typ OP3-A4x1TA1N GT120 IP65
- OP10 - Oprawa typ OP10-A1, 2TA1N
- OP20 - Oprawa typ OP20-A1, 2TA1N IP65
- OP20N - Oprawa typ OP20-A1, 2TC:1N IP65 IN (-20ST)

Y	gniazdo wtykowe
W	gniazdo wtykowe IP44
Y	gniazdo 3-faz
Y	instalacja telefoniczna
Y	instalacja internetowa, gniazdo 2x RJ45
Y	wypust osw. boczny – kinkiet
Y	przycisk zwierany
Y	łącznik jednobiegunowy
Y	łącznik dwubiegunowy
Y	łącznik schodowy
Y	łącznik krzyżowy
Y	zasil. 3-faz.
Y	1-faz
Y	zasilanie wentylatora
Y	czujnik ruchu 360 stopn.
Y	puszka podlogowa 2xGN 230V, 2xRJ45
Y	wyłącznik główny obiektu
Y	przycisk pożarowy – powodujący wyłączenie spod napięcia całego obiektu
Y	miejsce szyna wyrównawcza
Y	pomocnicza szyna wyrównawcza
Y	główna szyna wyrównawcza

Objekt:	Zmiana spos. użytkowania istn. segmentu basenu na warsztaty szkolne dla uczniów Czechowice-Dziedzice, ul. Traugutta 11, dz nr 3 789/37, 3789/39, 3789/280	Data:	listopad 2015
Temat:	INSTALACJA Gniazd 230/400 V ORAZ OŚWIETLENIA	Rzut Kondygnacji	
Inwestor:	ZST L. im. S. Staszica Czechowice-dziedzice, ul. Traugutta 11	Piwnica	
Projektował:	Dariusz Kubica	Nr rysunku:	E1
Projektował:	Antoni Szczotka	Skala:	1:100
Opracował:	Daniel Drag		
Sprawdził:	Zdzisław Mazurek		