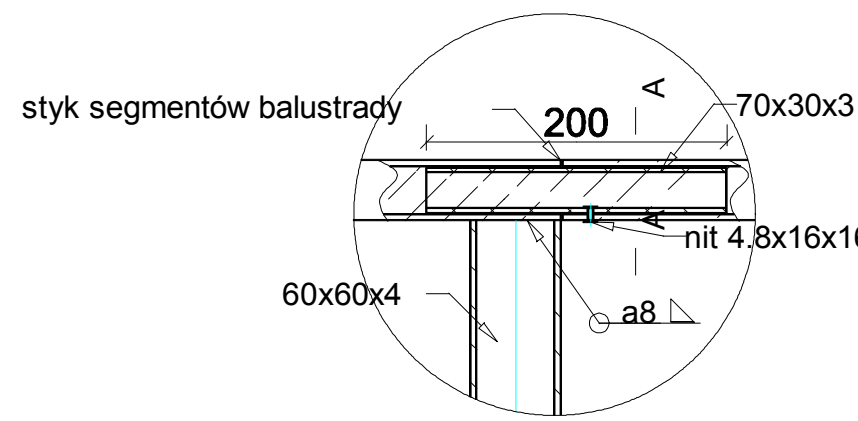
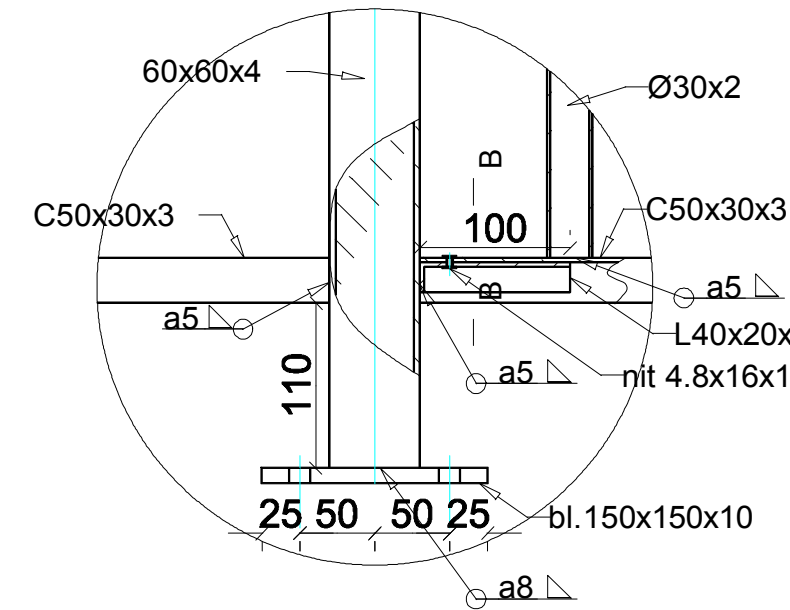


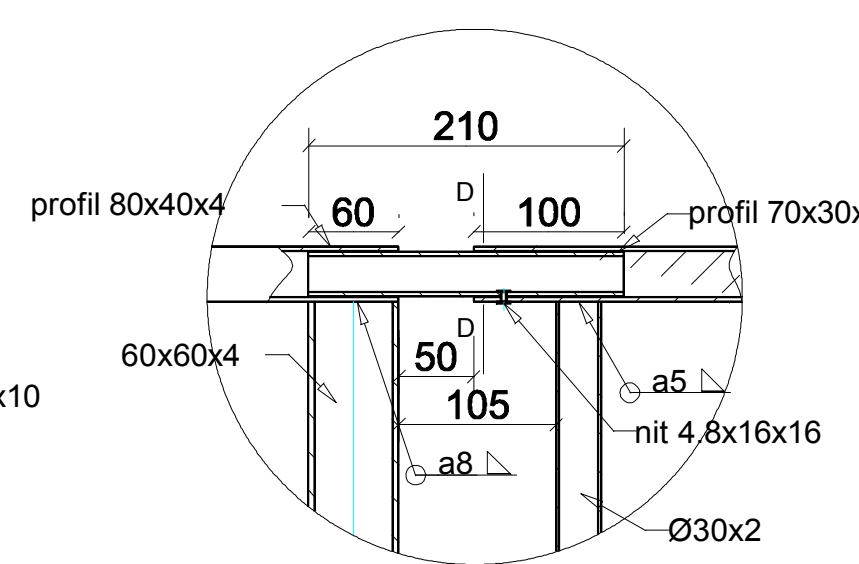
Szczegół A



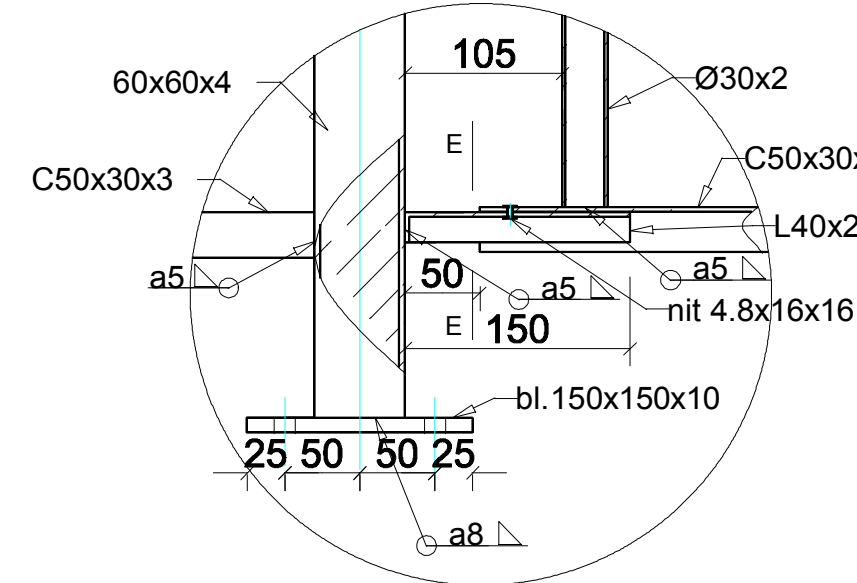
Szczegół B



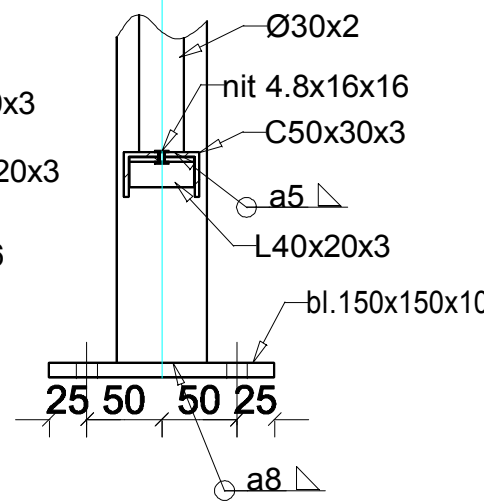
Szczegół D



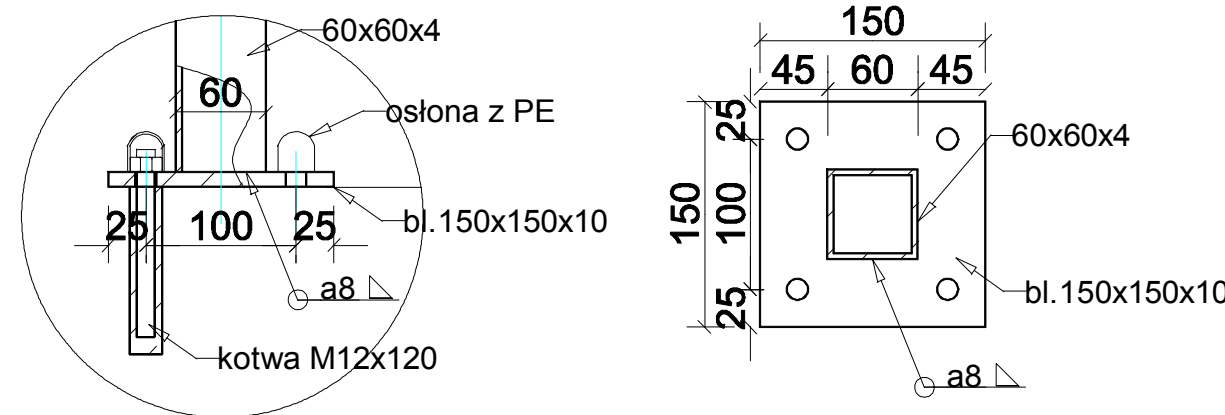
Szczegół E



E-E



Szczegół C



Balustrady łączone ze sobą na trzpienie nitowane od dołu profili
Balustrady wykonane z aluminium gatunku EN AW 6063 T66 zgodnie z DIN 1748
Słupki balustrady montowane do kap gzymśowych na kotwach ze stali nierdzewnej M12x120 osadzone na żywicy z aktualną AT IBDIM
Balustrady oraz sposób kotwienia balustrad zgodny z AT IBDIM nr AT/2010-02-2645
Balustrady zabezpieczone antykorozyjnie poprzez malowanie proszkowe na RAL lub anodowanie

BRANŻA :	DATA :	PROJEKTOWAŁ :	NR UPR. :	PODPIS :	Temat :
1. Drogową	07.2016	mgr inż. B. Markowski	873/93		P.B.W. przebudowy drogi powiatowej nr 4417S Świątoszówka-Bielsko
2. Drogową	07.2016	mgr inż. Marek Puta	873/93		Treść :
3. Kanalizacyjną	07.2016	mgr inż. B. Markowski	873/93		Rysunek typowej balustrady mostowej
4. Elektryczną					
5. Architektura					
6. Architektura					
7. Wodociągowa					

NUMER UMOWY : 38/2015	SKALA : D-8e
PRACOWNIA PROJEKTOWO - USŁUGOWA "RONDO" ul. C. Kościuszki 133-20-37, 64-600 Świątoszówka, tel. 0501-79-78-82, e-mail: biuro@markowski.wpl.pl	