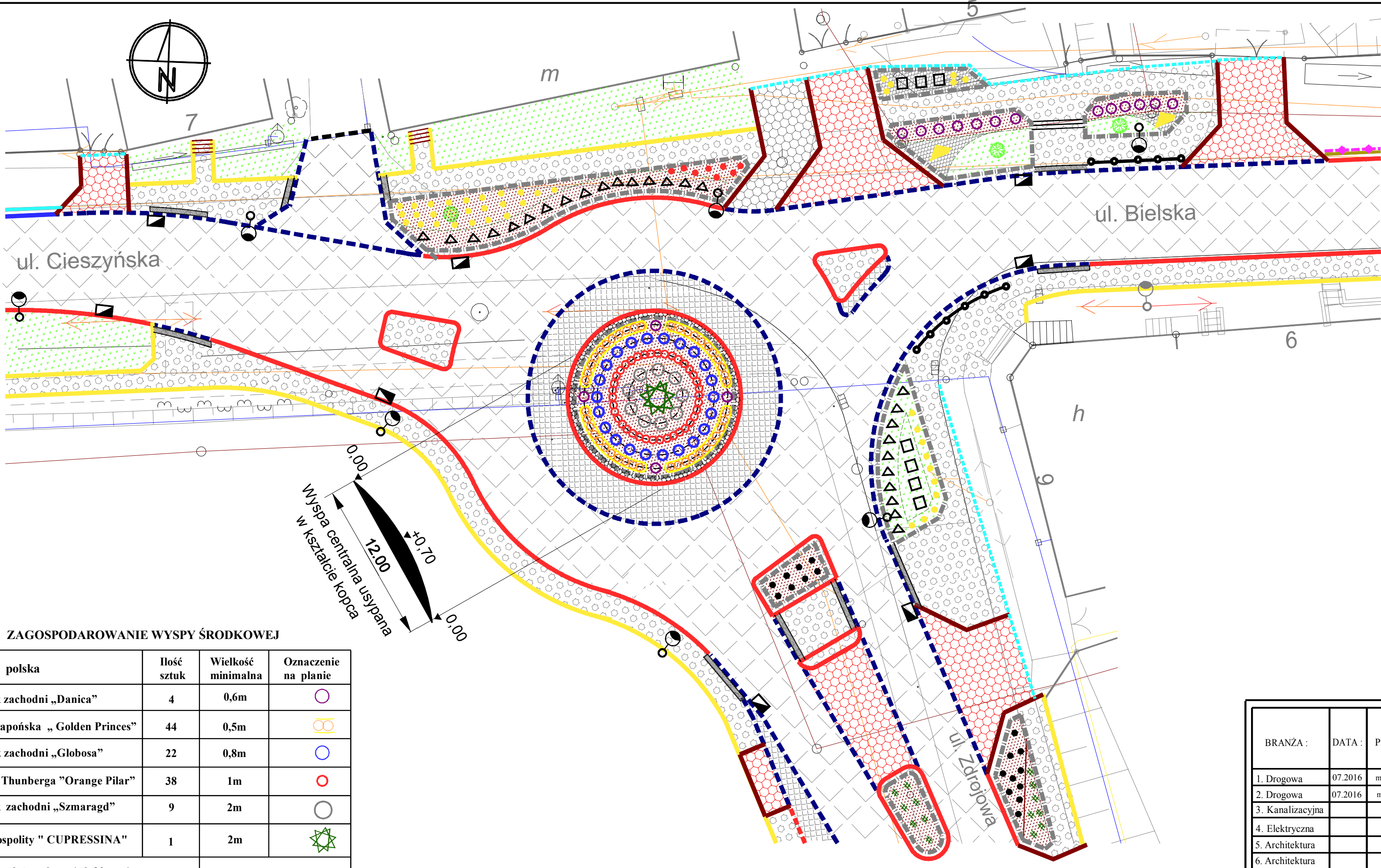


ZAGOSPODAROWANIE KLOMBÓW

L.p.	Nazwa polska	Ilość sztuk	Wielkość minimalna	Oznaczenie na planie
1.	Jalowiec luskowaty "HOLGER"	15	0,3 m	✱
2.	Jalowiec luskowaty "BLUE STAR"	8	0,3 m	●
3.	Jalowiec płochy "LIMEGLOW"	6	0,4 m	✱
4.	podłoże wyłożone korą		50 m2	



ZAGOSPODAROWANIE WYSPY ŚRODKOWEJ

L.p.	Nazwa polska	Ilość sztuk	Wielkość minimalna	Oznaczenie na planie
1.	Żywotnik zachodni „Danica”	4	0,6m	○
2.	Tawuła japońska „Golden Princes”	44	0,5m	⊞
3.	Żywotnik zachodni „Globosa”	22	0,8m	○
4.	Berberys Thunberga ”Orange Pilar”	38	1m	○
5.	Żywotnik zachodni „Smaragd”	9	2m	○
6.	Świerk Pospolity " CUPRESSINA "	1	2m	✱
7.	podłoże wyłożone korą / gl. 20 cm /		112 m2	

ZAGOSPODAROWANIE PÓŁNOCNEJ CZĘŚCI SKRZYŻOWANIA

L.p.	Nazwa polska	Ilość sztuk	Wielkość minimalna	Oznaczenie na planie
1.	Żywotnik zachodni „DANICA”	13	0,5m	○
2.	Tawuła japońska „Goldmound”	32	0,5m	●
3.	kamienie ozdobne - otaczaki	25 m2	0,03-0,06	⬮
4.	glaz kamienny koloru żółtego	2	0,8-1 m	⬮
5.	Berberys Thunberga "Bagatelle"	10	0,4 m	●
6.	Klon pospolity złocisty	3	2m	✱
7.	Jalowiec nadbrzeżny "Schlager"	20	0,3 m	⬮
8.	Jalowiec chiński "Stricta"	3	1 m	□
9.	podłoże wyłożone korą / gl. 20 cm /		30 m2	⬮
10.	trawa		170 m2	⬮

ZAGOSPODAROWANIE PÓŁUDNIOWEJ CZĘŚCI SKRZYŻOWANIA
UL. ZDROJOWA

L.p.	Nazwa polska	Ilość sztuk	Wielkość minimalna	Oznaczenie na planie
1.	Tawuła japońska „Goldmound”	10	0,5m	●
2.	Jalowiec chiński "Stricta"	4	1 m	□
3.	Jalowiec nadbrzeżny "Schlager"	12	0,3 m	⬮
4.	Jalowiec luskowaty "BLUE STAR"	18	0,3 m	●
5.	Jalowiec luskowaty "HOLGER"	15	0,3 m	✱
6.	podłoże wyłożone korą / gl. 20 cm /		48 m2	⬮
7.	trawa		40 m2	⬮

BRANZA :	DATA :	PROJEKTOWAŁ :	NR UPR.	PODPIS :	Temat : P.B.W. przebudowy drogi powiatowej nr 4417S Świątoszówka-Bielsko
1. Drogowa	07.2016	mgr inż. B. Markowski	873/93		
2. Drogowa	07.2016	mgr inż. Marek Putra			Treść : Plan zagospodarowania zielenią.
3. Kanalizacyjna					
4. Elektryczna					NUMER UMOWY : 38/2015
5. Architektura					
6. Architektura					SKALA : 1:250
7. Wodociągowa					NUMER RYSUNKU : D-7
PRACOWNIA PROJEKTOWO - USŁUGOWA " RONDO "					
ul. (000) 355-20-17, tel. 355-20-41, kom. (601) 79-70-52, e-mail: biuro@rondo.pl					