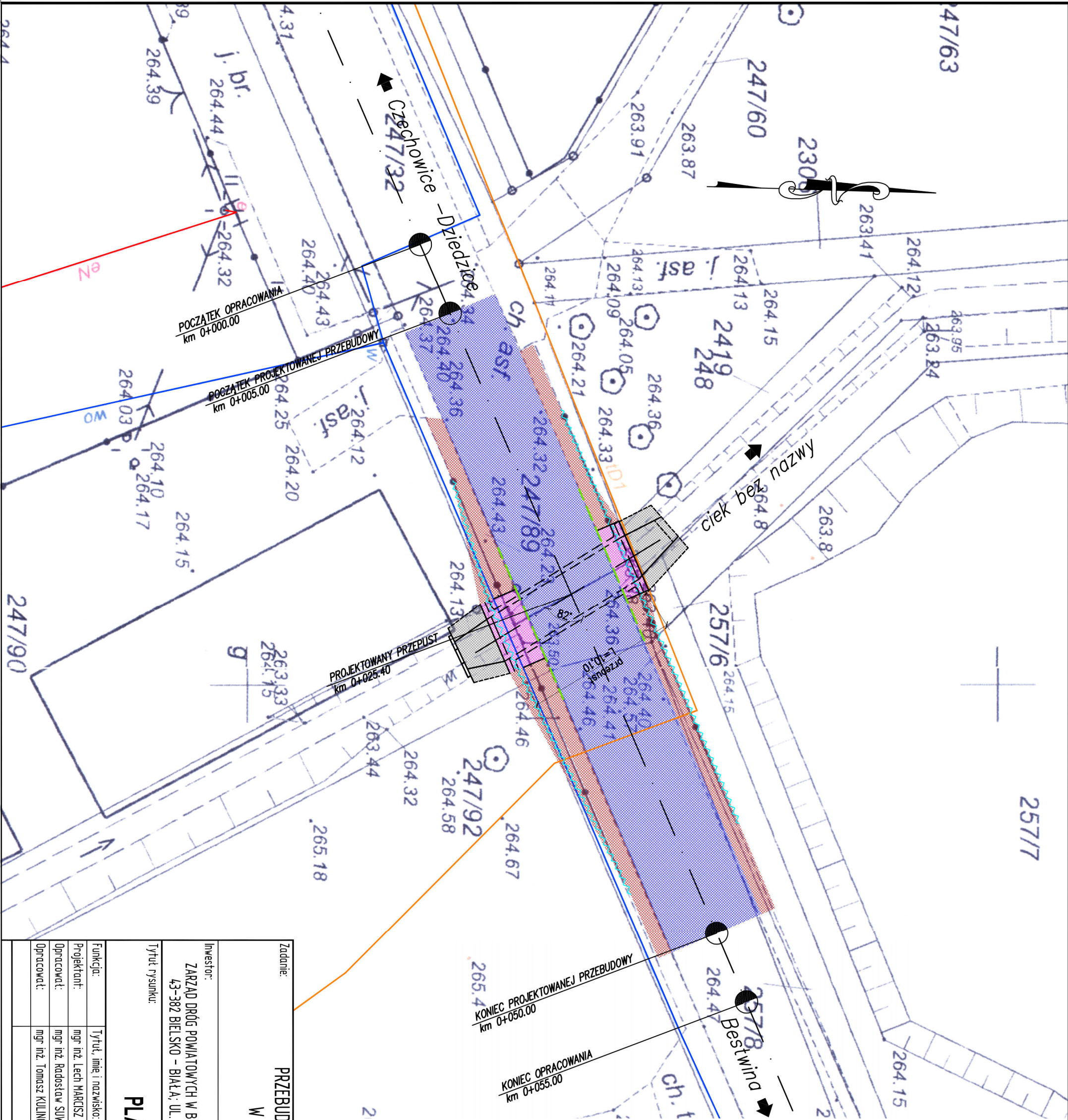


UWAGI:
1. Niniejszy rysunek rozpatrywać łącznie z całą dokumentacją.

LEGENDA:
elementy projektowane:

- obiekt mostowy
- jezdnia – nawierzchnia bitumiczna
- pobocze – nawierzchnia z kruszywa
- reprofilacja koryta cieku
- osie projektowanych elementów
- krawężń jezdnii
- krawężnik kamienny
- barieroporecz
- elementy istniejące
- sieć teletechniczna podziemna
- sieć wodociągowa
- sieć energetyczna podziemna
- sieć energetyczna nadziemna
- sieć teletechniczna nadziemna



Zadanie: PRZEBUDOWA PRZEPUSTU POD DROGĄ POWIATOWĄ 4444S W KM 1+320 W BESTWINIE (UL. KRAKOWSKA) PROGRAM FUNKCJONALNO – UŻYTKOWY			
Inwestor: ZARZĄD DRÓG POWIATOWYCH W BIELSKU – BIAŁEJ 43-382 BIELSKO – BIAŁA; UL. T. REGERA 81		Biuro projektowe: FIRMA INŻYNIERSKA "STRUKTURA" MGR INŻ. RADOŚŁAW SUWAJ 43-316 BIELSKO-BIAŁA; UL. DOLINY MIĘTUSIEJ 3177	
Tytuł rysunku: PLAN SYTUACYJNY			
Funkcja: Tytuł, imię i nazwisko:		Nr uprawnień: 102/89-BB	Podpis: [Signature]
Projektant: mgr inż. Lech MARCISZ		Skala: 1:250	
Opracował: mgr inż. Radosław SUWAJ		Data: [Signature]	
Opracował: mgr inż. Tomasz KUŁINOWSKI		Data: sierpień 2016	