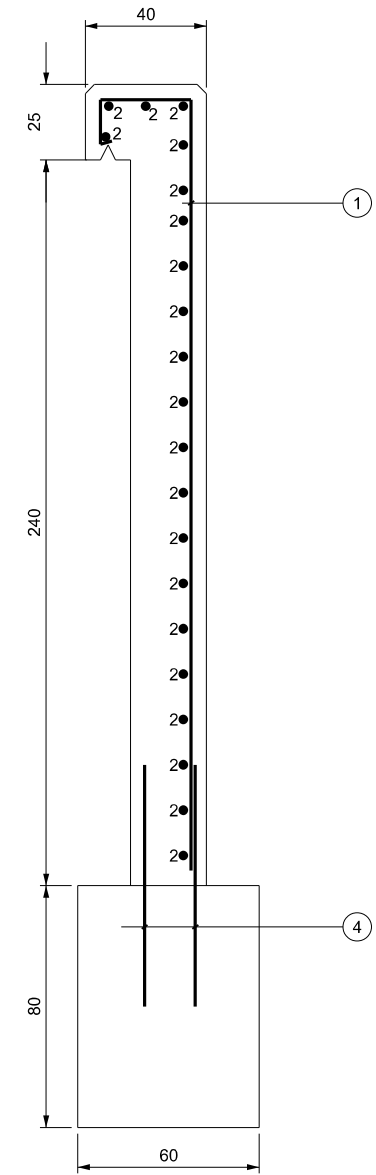
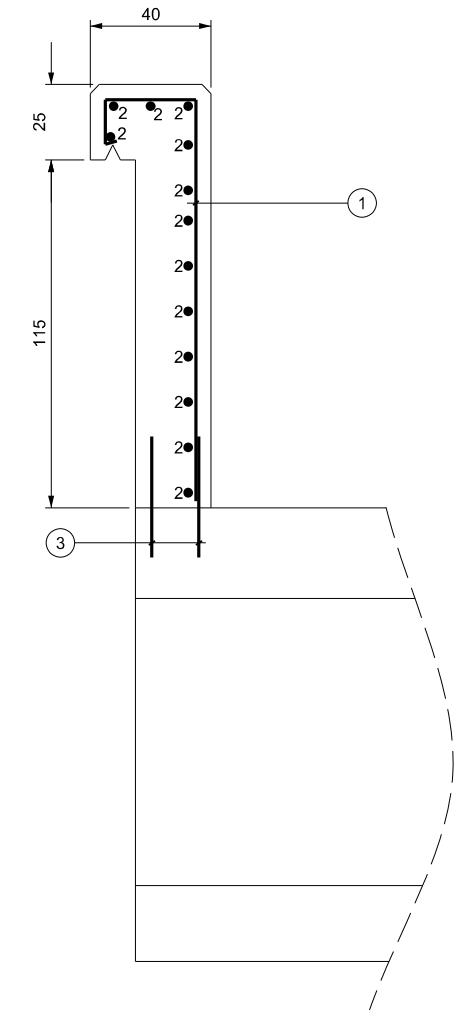


PRZĘKRÓJ A-A



PRZĘKRÓJ A-A



ZESTAWIENIE STALI

Lp.	Średnica [mm]	Długość [cm]	Liczba ogólna [szt.]	Długość całkowita [m]		
				stal AIII		
				12	14	16
1	12	205	74	151,7		
2	14	551	29		159,8	
3	16	40	50			20,0
4	16	80	12			9,6
Długość ogólna wg średnic [m]				151,7	159,8	29,6
Masa 1m pręta [kg/m]				0,888	1,21	1,58
Masa pręta wg średnic [kg]				134,7	193,3	46,8
Masa całkowita [kg]					374,8	

Wykonać x2  
Beton klasy C 30/ 37  
Stal klasy AIII  
UWAGA  
- Pręt 1,2 należy docinać na budowie

inwestor:		Zarząd Dróg Powiatowych w Bielsku - Białej ul. Tadeusza Regeera 81		Biuro projektowe: Pracownia Projektowa Niweleta mgr inż. Tomasz Gacek ul. Jesionowa 14/131 43-303 Bielsko - Biała
Nazwa opracowania/Nazwa obiektu budowlanego: <b>„Przebudowa drogi powiatowej 2633S Strumień – Jasienica, od km 7+855 do km 9+670”.</b>				
Adres obiektu budowlanego:	Miasto/Miejscowość: <i>Lanek</i>		Powiat: <i>Bielski</i>	Województwo: <i>śląskie</i>
Część:	PROJEKT WYKONAWCZY			Skala: <i>1:25</i>
Branża:	DROGOWA			
Funkcja:	Imię, Nazwisko:		Uprawnienia/Specialność:	Podpis:
Projektował:	<i>mgr inż. Tomasz Gacek</i>		<i>ŚLK/3672/PWOD/11 Drogi</i>	
Sprawił:	<i>mgr inż. Grzegorz Głanowski</i>		<i>ŚLK/3645/PWOD/11 Drogi</i>	
Opracował:				
Nazwa rysunku:	<i>Szczegół ścianki czołowej na przepuszczeniu ramowym</i>			Nr rys. <i>5.1</i> Wersja: <i>1</i>
Prawa autorskie zastrzeżone, łącznie z prawem reprodukcji lub udostępnienia osobom trzecim niniejszego rysunku lub jego części bez upoważnienia Inwestora.			<i>Bielsko Biała, listopad 2013r.</i>  <i>Opracowanie: 003-ZDP</i>	