

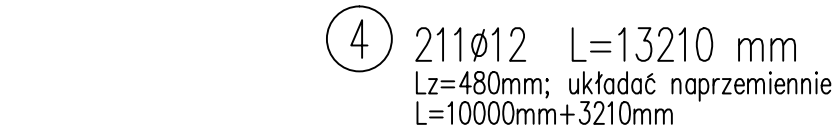
1:20



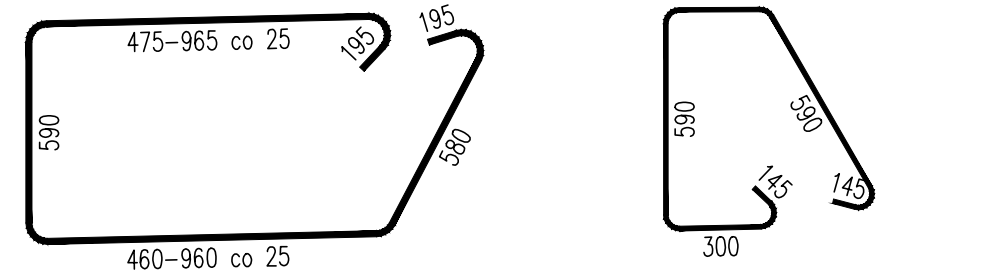
1:20



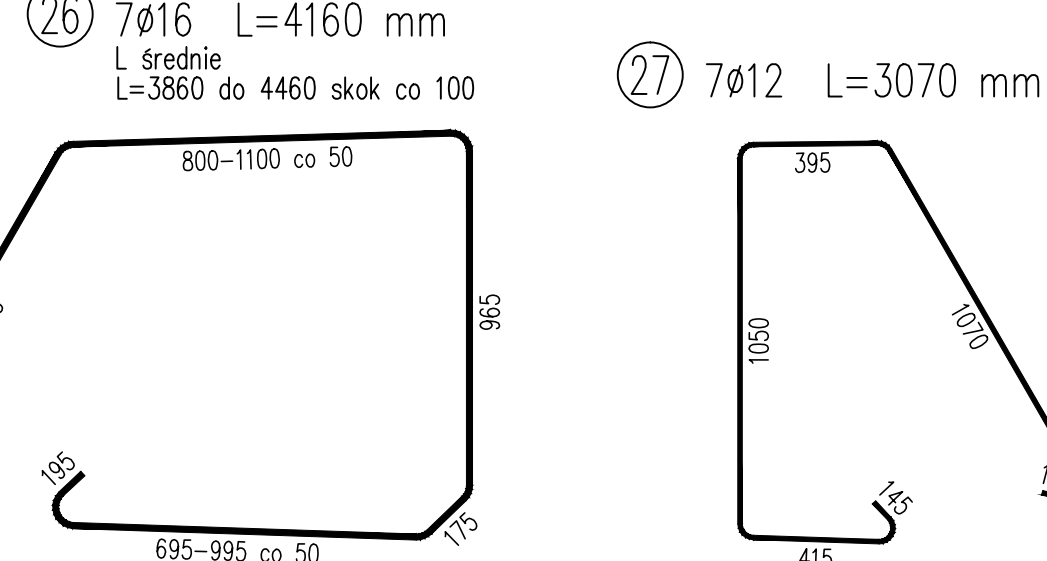
1:10



1:20



1:20



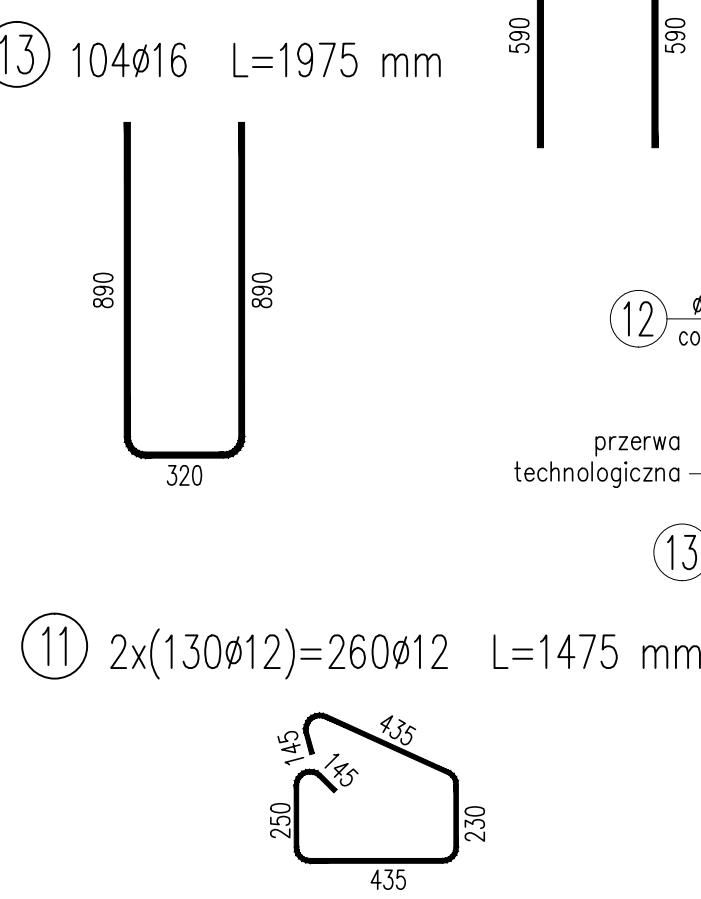
Nr pró	Średnica [mm]	Liczba [szt]	Długość [mm]	Długość ogólna [m]				Uwagi
				AIIN Ø12	AIIN Ø16	AIIN Ø25	AIIN Ø28	
Element:								
1	Ø16	30	11955		358,65			
2	Ø12	126	11925	1502,55				
3	Ø12	21	1895	39,8				
4	Ø12	211	13210	2787,31				Lizotefon, nakładnik reprezentacyjny
5	Ø12	252	1060	2787,31				
6	Ø12	252	1260	317,52				
7	Ø16	21	2785		58,49			L. brodziki
8	Ø16	30	11945		358,35			
Długość razem			[m]	4914,3	775,49	0	0	
Masa jednostkowa			[kg/m]	0,888	1,578	3,85	4,834	
Masa razem			[kg]	4363,9	1223,7			
Masa ogólna			[kg]		5588			
Wykonano 1 szt.				1 x 5588 = 5588 kg				
Element:								
9	Ø28	22	10000				220	
10	Ø28	22	4450				97,9	
11	Ø12	260	1475	383,5				
12	Ø16	104	1385		144,04			
13	Ø16	104	1975		205,4			
14	Ø16	334	1570		524,38			
15	Ø16	334	2145		716,43			
16	Ø12	48	870	41,76				
17	Ø12	24	575	13,6				
18	Ø25	8	4775		38,2			
19	Ø25	8	8800		76,4			
20	Ø25	8	8965		71,72			
21	Ø25	8	5610		44,88			
22	Ø12	8	4130	33,04				
23	Ø12	8	9780	78,24				
24	Ø12	8	8965	71,72				
25	Ø12	8	4665	39,64				
26	Ø16	7	4160		29,12			
27	Ø12	7	3070	23,49				L. brodziki
Długość razem			[m]	6819	1619,37	233,2	317,9	
Masa jednostkowa			[kg/m]	0,888	1,578	3,85	4,834	
Masa razem			[kg]	606,7	2555,1	897,8	1536,7	
Masa ogólna			[kg]		5597			
Wykonano 1 szt				1 x 5597 = 5597 kg				

Beton: B35 (C30/37)
Stal zbroj.: AIIIIN $G = 11185 \text{ kg}$

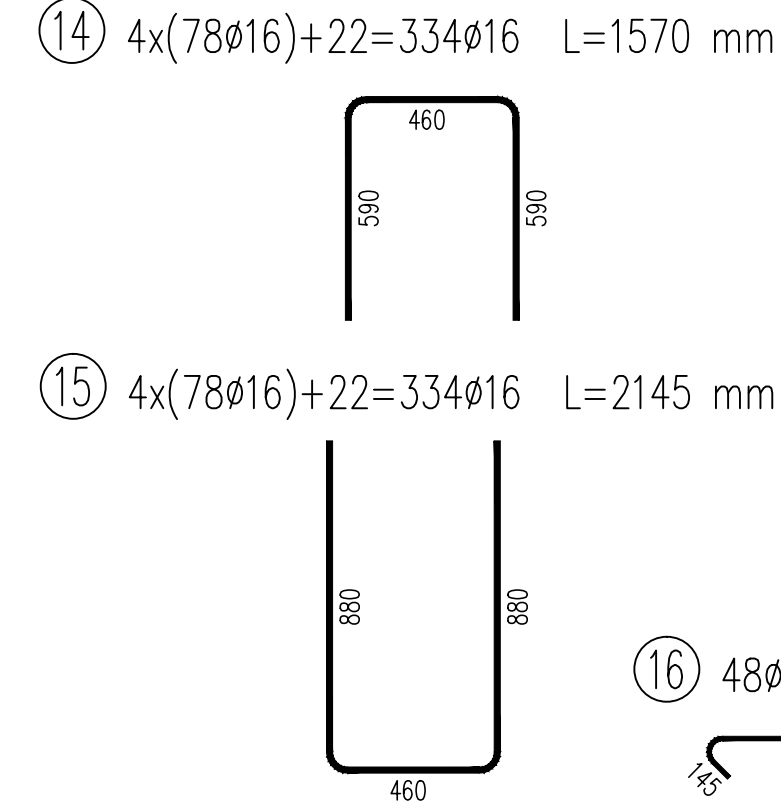
UWAGI:

1. Otulenie prętów zbrojenia wynosi 4 cm.
2. Na rysunku podano gabarytowe wymiary prętów.
3. Rysunek należy rozpatrywać łącznie z rys. szkalunkowym
4. Montaż belek i betonowanie ustroju nośnego należy wykonywać na podporach tymczasowych.
5. W jednym przekroju łączyć max 50% prętów.
6. Zbrojenie wykonane zgodnie z PN-91/S-10042.

1:2



1:20



Zadanie:	Przebudowa obiektywnego mostowego zlokalizowanego w/c OP nr 4467/5 Bestwinka – Bestwina, ul. Kościelna w m. Bestwina – obiekt w km 3+250.					
Inwestor:	ZARZĄD DRÓG POWIATOWYCH W BIELSKU - BIAŁEJ 43-382 BIELSKO-BIAŁA; UL. REGERA 81		Biuro projektowe: USŁUGI PROJEKTOWE LECH MARCISZ 43-300 BIELSKO-BIAŁA; UL. PIZZENNA 18			
Objekt:	MOST	Faza projektu:	PW	Branża:	MOSTOWA	Nr rysunku: PW / 11
Tytuł rysunku:	PLYTA POMOSTOWA - ZBROJENIE					
Funkcja:	Tytuł, imię i nazwisko:		Nr uprawnień:		Podpis:	
Projektant:	mgr inż. Lech MARCISZ		102/89-88		<i>[Signature]</i>	
Opracował:	mgr inż. Tomasz KLIMOSZAK				Data: 1:100	
	mgr inż. Magdalena POŚTANOWA				<i>[Signature]</i>	
Sprawdzący:	mgr inż. Andrzej ZAMAT		RNB-VL-UV-3342/77/98		Data: 1:200	