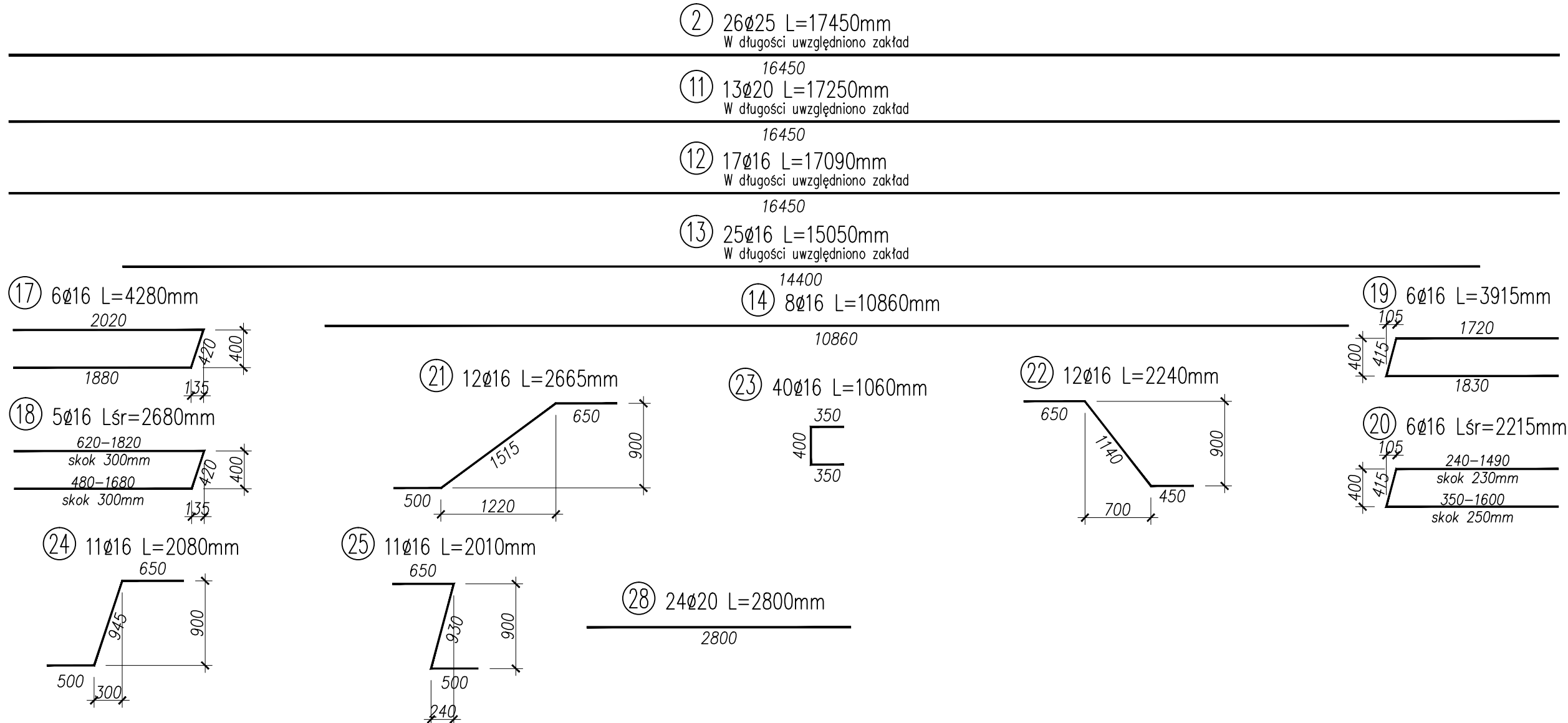
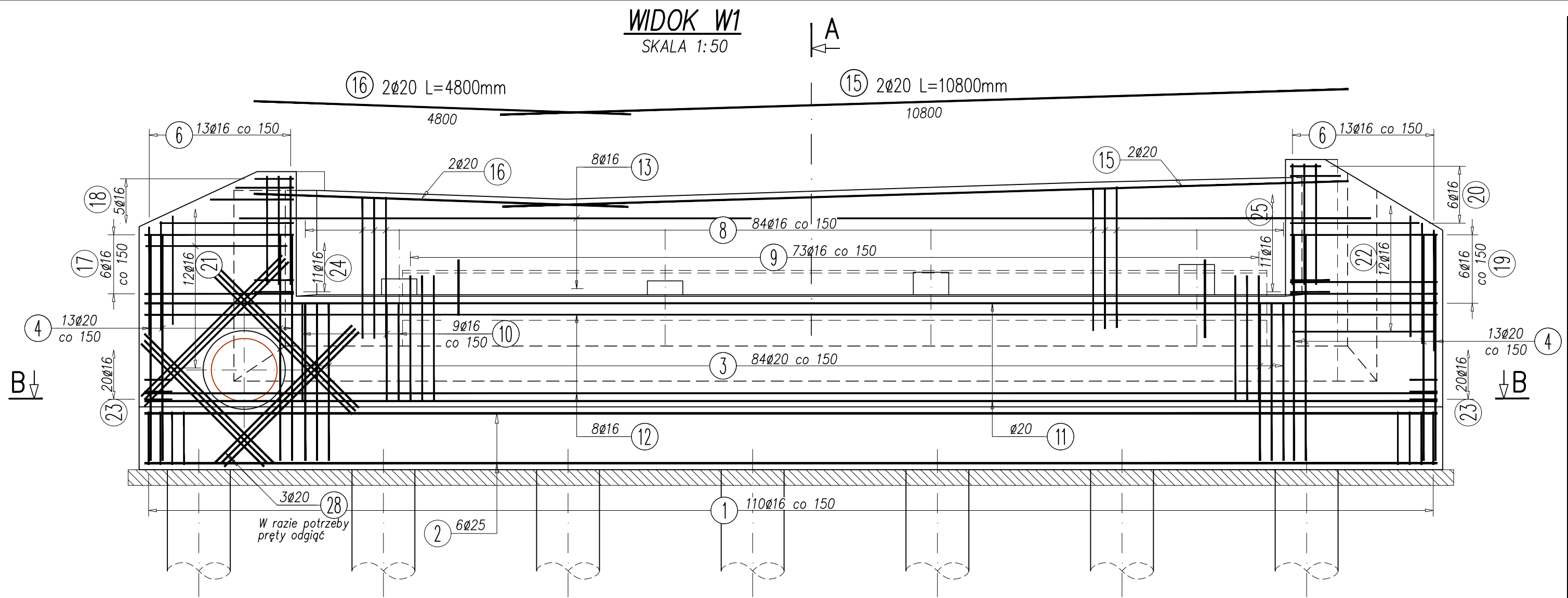
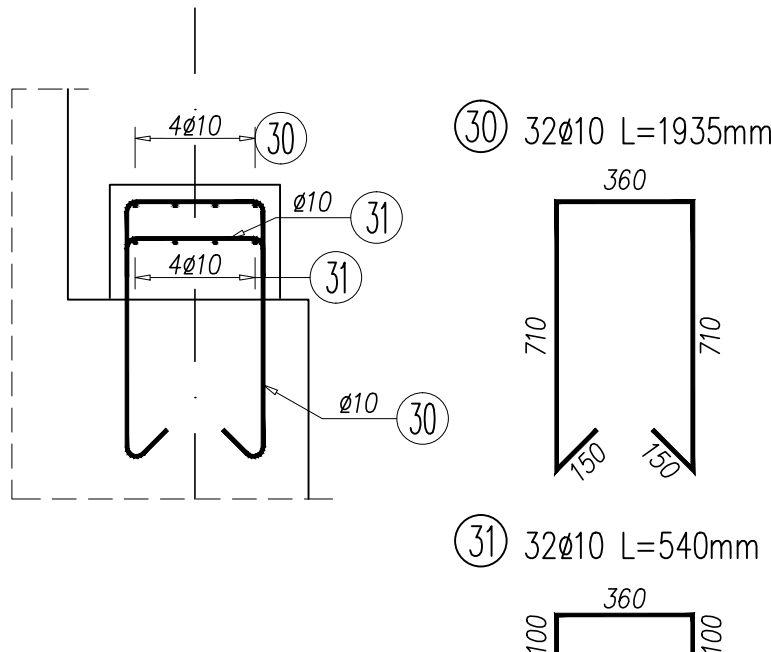
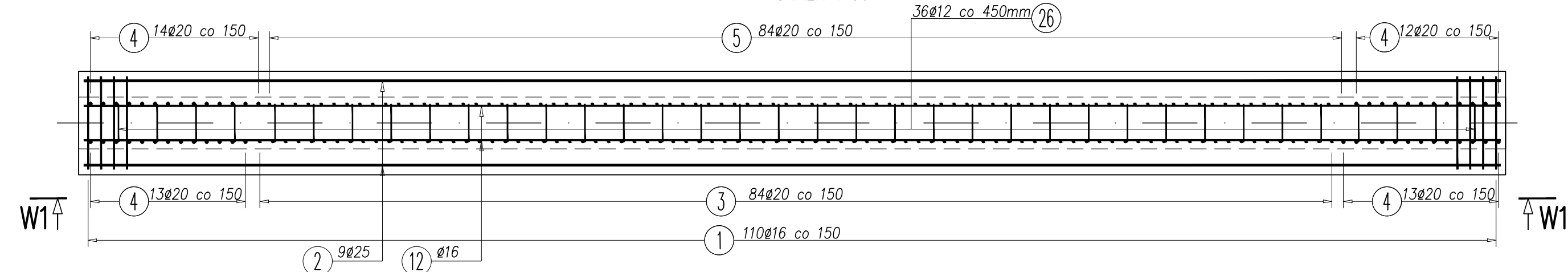


CIOSY PODŁOŻYSKOWE
SKALA 1:20



PRZĘKROJ B-B
SKALA 1:50



WYKAZ STALI ZBROJENIOWEJ									
Nr pręta	Średnica [mm]	Liczba [szt.]	Długość [mm]	AIIIIN					UWAGI
				φ10	φ12	φ16	φ20	φ25	
1	16	110	3995			439,45			
2	25	26	17450					453,70	
3	20	84	2335				196,14		
4	20	52	3215				167,18		
5	20	84	2410				202,44		
6	16	26	3400			88,40			
7	16	84	1810			152,04			
8	16	84	4100			344,40			
9	16	73	3175			231,78			
10	16	11	1900			20,90			
11	20	13	17250				224,25		
12	16	17	17090			290,53			
13	16	25	15050			376,25			
14	16	8	10860			86,88			
15	20	2	10800				21,60		
16	20	2	4800				9,60		
17	16	6	4280			25,68			
18	16	5	2680			13,40			L średnie
19	16	6	3915			23,49			
20	16	6	2215			13,29			L średnie
21	16	12	2665			31,98			
22	16	12	2240			26,88			
23	16	40	1060			42,40			
24	16	11	2080			22,88			
25	16	11	2010			22,11			
26	12	108	910		98,28				
27	12	54	445		24,03				
28	20	24	2800				67,20		
29	25	20	1100					22,00	
30	10	32	1935	61,92					
31	10	32	540	17,28					
Długość razem				[kg]	79,2	122,3	2252,7	888,4	475,7
Masa jednostkowa				[kg/m]	0,617	0,888	1,578	2,466	3,853
Masa razem				[kg]	48,8	108,6	3555,6	2191,0	1833,0
Masa ogólna				[kg]	7737				

Beton B35 (C30/37): V=48,0 m³
Stal zbrojeniowa A-IIIIN (BSt500S): G=7737,0 kg

- Rozpatrywać łącznie z całą dokumentacją.
- Zbrojenie zwymparowane osiowo.
- Promień gięcia zgodnie z PN-91/S-10042, jeżeli nie podano inaczej.
- W miejscu otworów pręty wyciąć i dobrać zgodnie z zasadami.
- Otulina zbrojenia głównego wynosi 70mm (ścianka zaplecza 55mm).

Zadanie: Przebudowa obiektu mostowego zlokalizowanego w/c DP nr 4467S Bestwina – Bestwina, ul. Kościelna w m. Bestwina – obiekt w km 3+250.			
Inwestor: ZARZĄD DRÓG POWIATOWYCH W BIELSKU – BIAŁEJ 43-382 BIELSKO-BIAŁA; UL. REGERA 81		Biuro projektowe: USŁUGI PROJEKTOWE LECH MARCISZ 43-300 BIELSKO-BIAŁA; UL. PSZENNA 18	
Objekt: MOST	Faza projektu: PW	Brzoza: MOSTOWA	Nr rysunku: PW/ 09
Tytuł rysunku: PRZYZCŁEK A – ZBROJENIE			
Funkcja: Projektant: mgr inż. Lech MARCISZ	Nr uprawnień: 102/89-BB	Podpis: [Podpis]	Skala: 1:50
Opracował: mgr inż. Tomasz KULINOWSKI			1:20
mgr inż. Małgorzata PODSTAWSKA			Data: [Data]
Sprawdzający: mgr inż. Andrzej ZANIAT	RINB-VI-U-3342/77/98		październik 2014