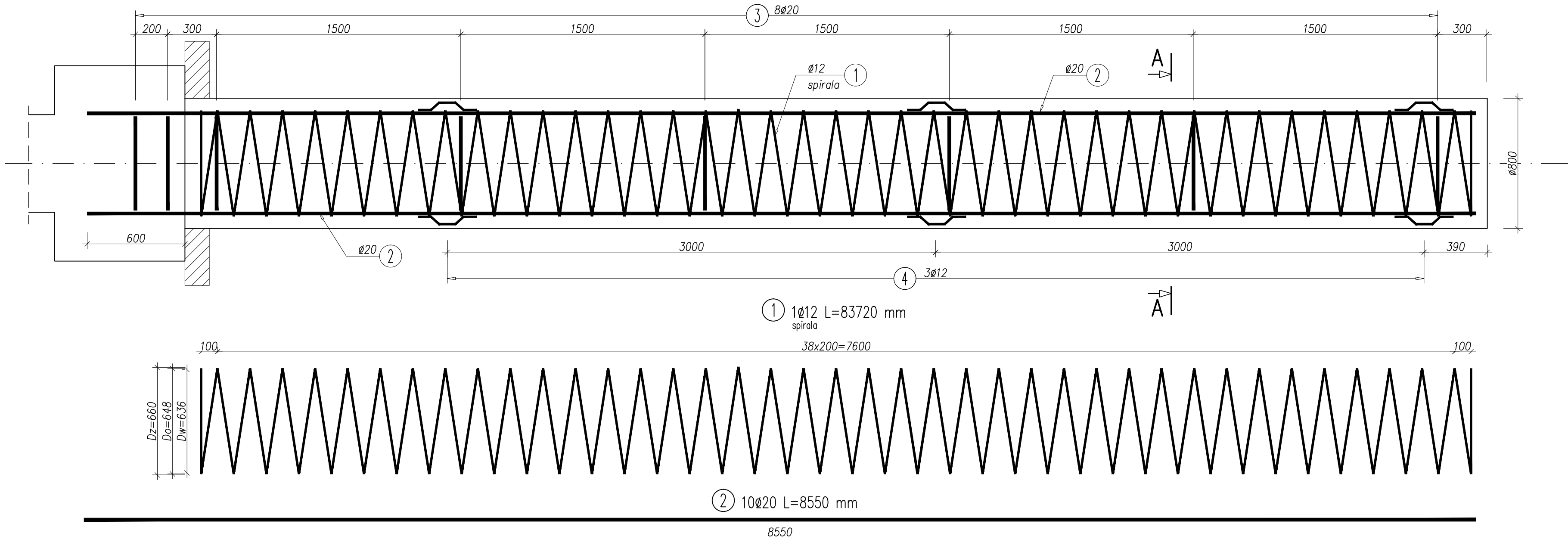


PAL CFA $\varnothing 800$ $l=8,0m$

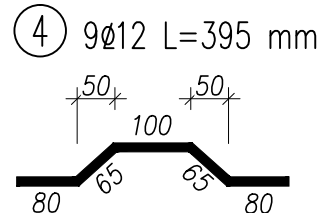
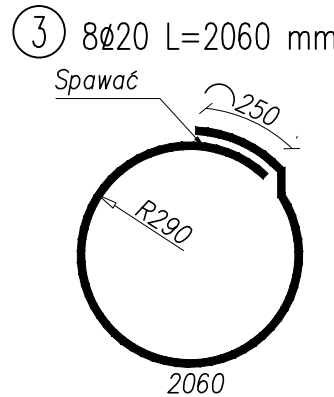
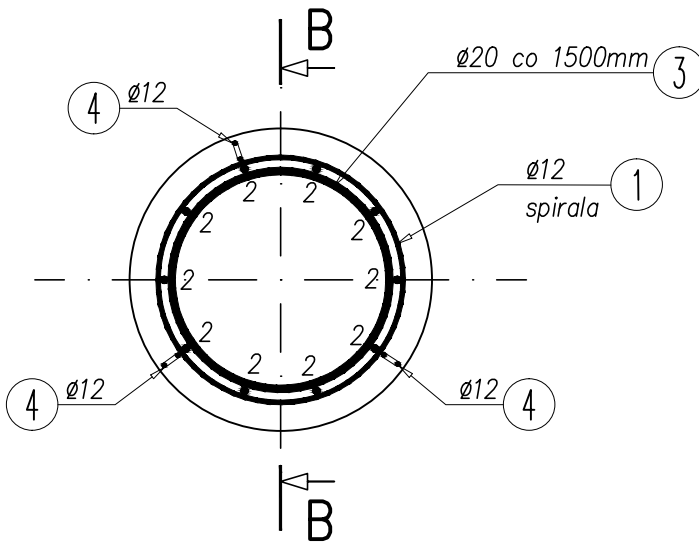
PRZEKRÓJ B-B

SKALA 1: 20



PRZEKRÓJ A-A

SKALA 1: 20



WYKAZ STALI ZBROJENIOWEJ						
Nr pręta	Średnica [mm]	Liczba [szt.]	Długość [mm]	AIIIIN		UWAGI
				ϕ12	ϕ20	
Element:		Pal fundamentowy ϕ800 L=8,0m				
1	12	1	83720	83,72		
2	20	10	8550		85,50	
3	20	8	2050		16,40	
4	12	9	395	3,56		
Długość razem			[kg]	87,3	101,9	
Masa jednostkowa			[kg/m]	0,888	2,466	
Masa razem			[kg]	77,5	251,3	
Masa ogólna			[kg]	329		
Wykonać			x14	4603		

Beton B35 (C30/37): $V=4,1 \times 14 = 57,4 \text{ m}^3$
Stal zbrojeniowa A-IIIIN (BSt500S): $G=4603,0 \text{ kg}$

1. Rozpatrywać łącznie z całą dokumentacją.
2. Wymiary podano w milimetrach.
3. Zbrojenie zwymiarowano osiowo.
4. Promienie gięcia zgodnie z PN-91/S-10042, jeżeli nie podano inaczej.
5. Otulina zbrojenia głównego wynosi 70mm.

Zadanie: Przebudowa obiektu mostowego zlokalizowanego w/c DP nr 4467S
Bestwina – Bestwina, ul. Kościelna w m. Bestwina – obiekt w km 3+250.

Inwestor: ZARZĄD DRÓG POWIATOWYCH W BIELSKU – BIAŁEJ 43-382 BIELSKO-BIAŁA; UL. REGERA 81
Biuro projektowe: USŁUGI PROJEKTOWE LECH MARCISZ 43-300 BIELSKO-BIAŁA; UL. PSZENNA 18

Obiekt: MOST | Faza projektu: PW | Branża: MOSTOWA

Tytuł rysunku: PAL FUNDAMENTOWY $\varnothing 800$ L=8,0m
Nr rysunku: PW/ 05
ZM.-

Funkcja:	Tytuł, imię i nazwisko:	Nr uprawnień:	Podpis:	Skala:
Projektant:	mgr inż. Lech MARCISZ	102/89-BB	<i>Lech Marcisz</i>	1:20
Opracował:	mgr inż. Tomasz KULINOWSKI		<i>Tomasz Kulinski</i>	1:10
	mgr inż. Małgorzata PODSTAWSKA		<i>Małgorzata Podstawska</i>	Data:
Sprawdzający:	mgr inż. Andrzej ZANIAT	RINB-VI-U-3342/77/98	<i>Andrzej Zaniat</i>	październik 2014