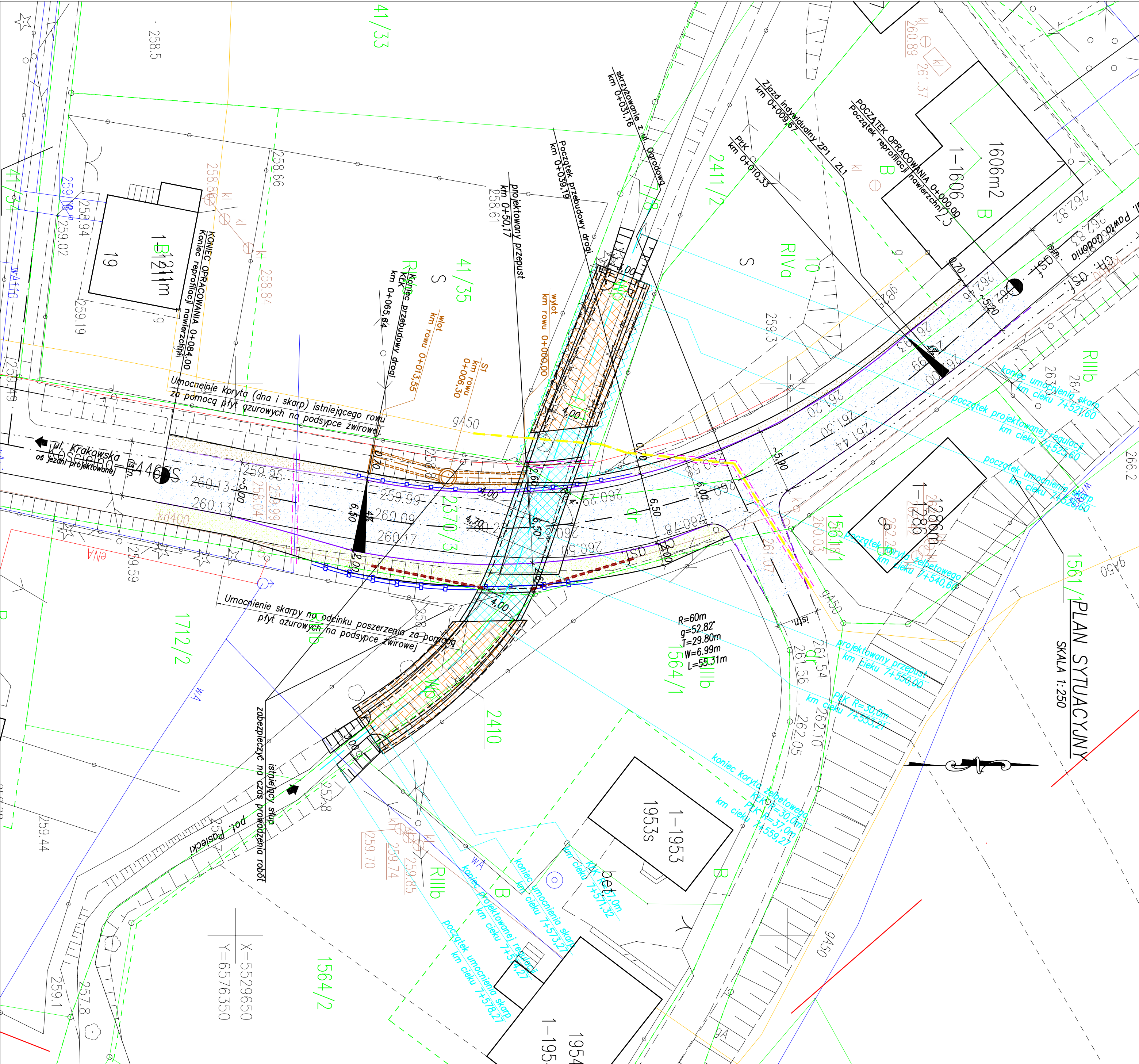


- UWAGI:
1. Rysunek rozpatrywac łącznie z całą dokumentacją.
 - 2.

LEGENDA:

- projektowana konstrukcja żelbetowa (przeprust i koryto otwarte)
- projektowana regulacja i umocnienie (kosze gabionowe i narzut kamieny)
- projektowana reprofilacja jezdní
- projektowana przebudowa chodnika
- projektowane pobocze
- opis robót melioracyjnych (kilometr żłku)
- opis robót drogowych (kilometr żłku lokalny projektowanej przebudowy drogi)
- projektowany krawężnik
- projektowane odtwórczenie krawężnika w śladzie istniejącego
- projektowana krawędź jezdni
- projektowana krawędź jezdni w śladzie istniejącej
- projektowane otwórczenie istniejących wyłotów kd oraz rowu otwartego
- projektowana bariera energochłonna
- projektowana barierka typu U-12u
- projektowana ścianka szczelna
- projektowane rury ochronne
- przebudowa lub zabezpieczenie istniejącej sieci gazowej
- istniejąca sieć gazowa
- istniejąca sieć wodociągowa
- istniejący wodociąg nieczynny
- istniejąca sieć energetyczna podziemna
- istniejąca sieć energetyczna napowietrzna
- istniejąca sieć teletechniczna napowietrzna
- istniejąca sieć kanalizacji deszczowej
- ewidencja gruntów
- użytki gruntowe



Zadanie:			
Przebudowa obiektu mostowego zlokalizowanego w/c DP nr 4467S Bestwinka – Bestwina, ul. Kościelna w m. Bestwina – obiekt w km 4+481			
Inwestor:		Biuro projektowe: ZARZĄD DRÓG POWIATOWYCH W BIELSKU – BIAŁEJ 43-302 BIELSKO-BIAŁA, UL. REGERA 81	
Projektant:		USŁUGI PROJEKTOWE LECHE MARCISZ 43-300 BIELSKO-BIAŁA; UL. PIENNA 18	
Opis:		PLAN SITUACYJNY	
Typul rysunku:		PW	
Funkcja:		Branża: MOSTOWA	
Projektant:		Progrs:	
Opis:		1250	
Opis:		Data:	
Opis:		podziemie 2014	