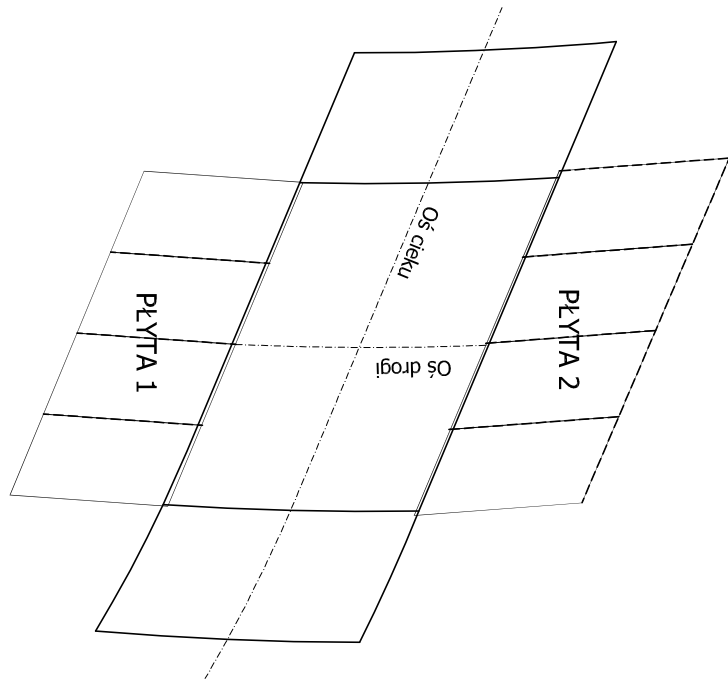
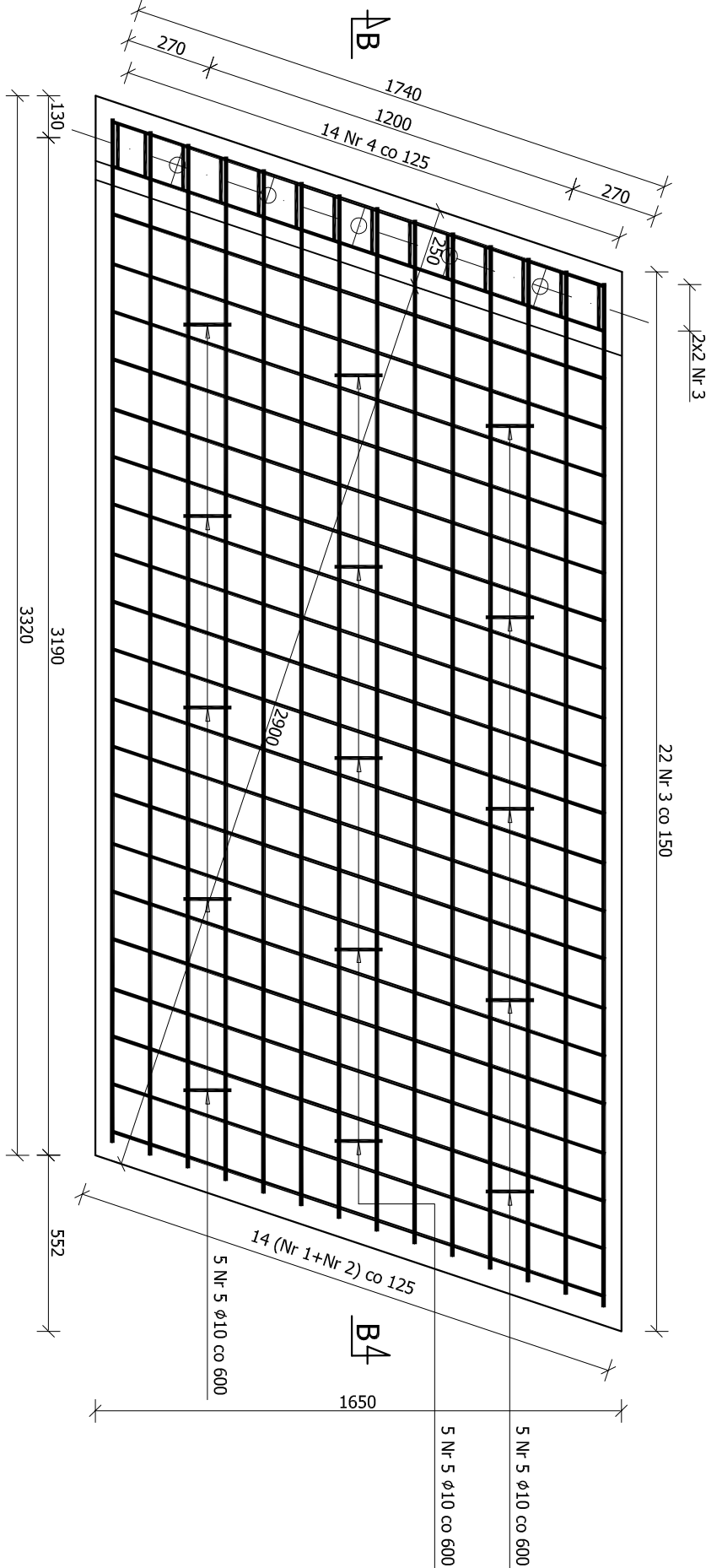


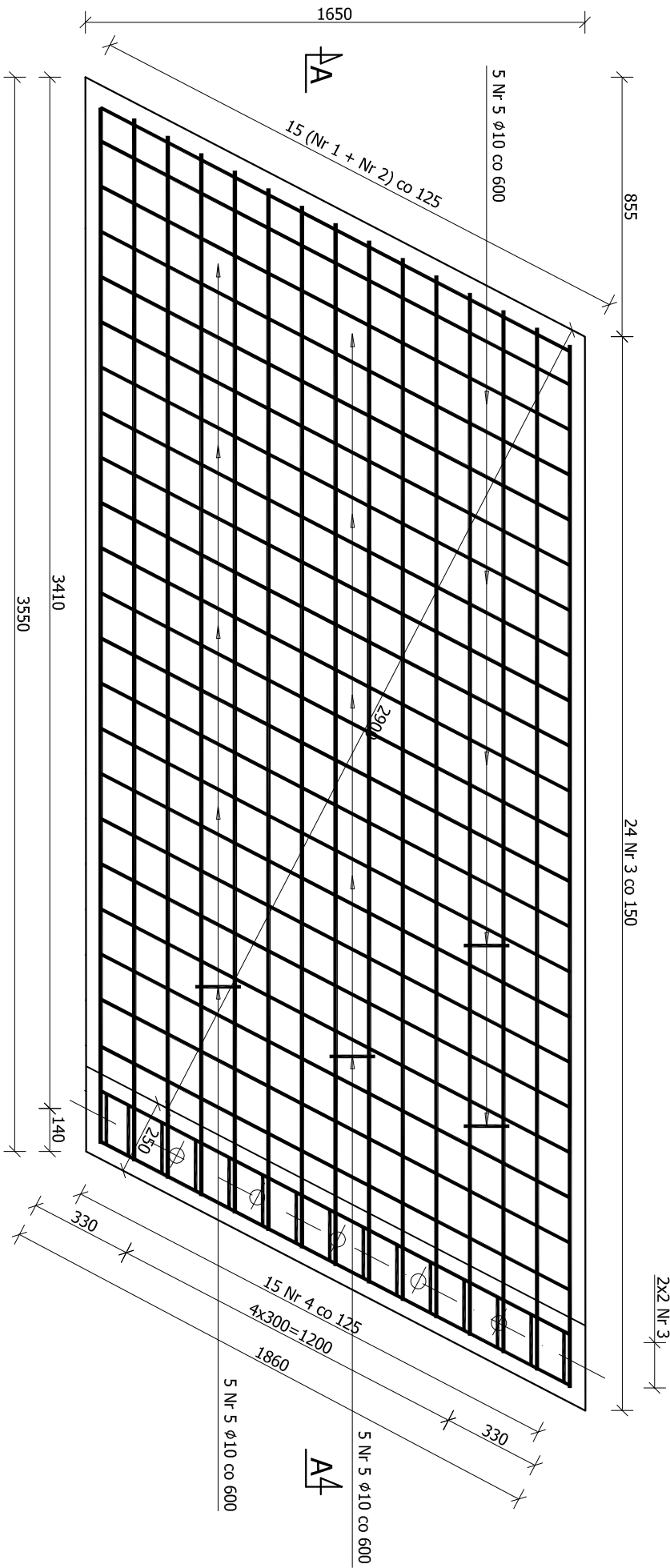
UKŁAD PŁYT PRZEJŚCIOWYCH
skala 1:150



ZBROJENIE PŁYTY 1.1 - WIDOK Z GÓRY
skala 1:20

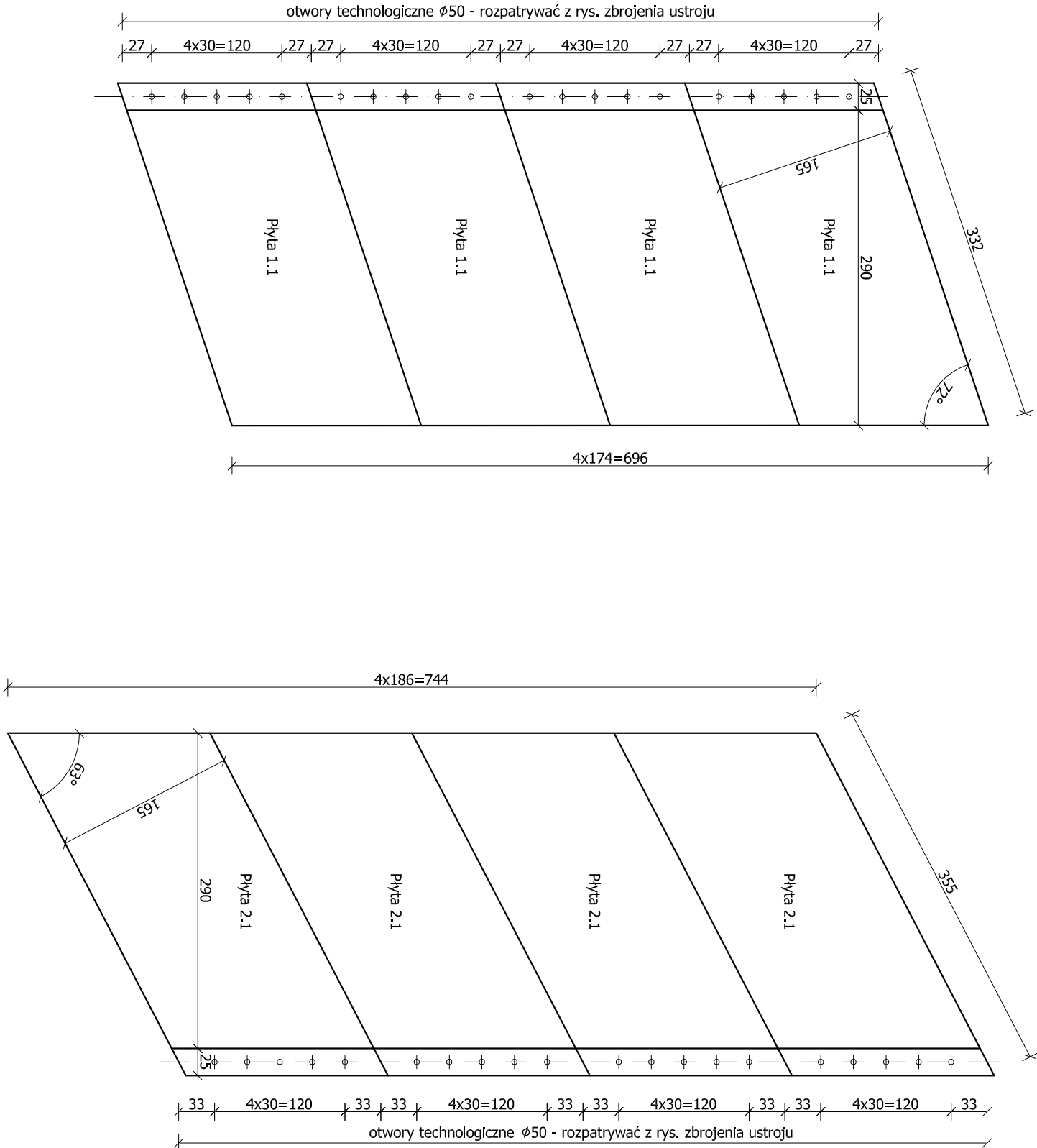


ZBROJENIE PŁYTY 2.1 - WIDOK Z GÓRY
skala 1:20

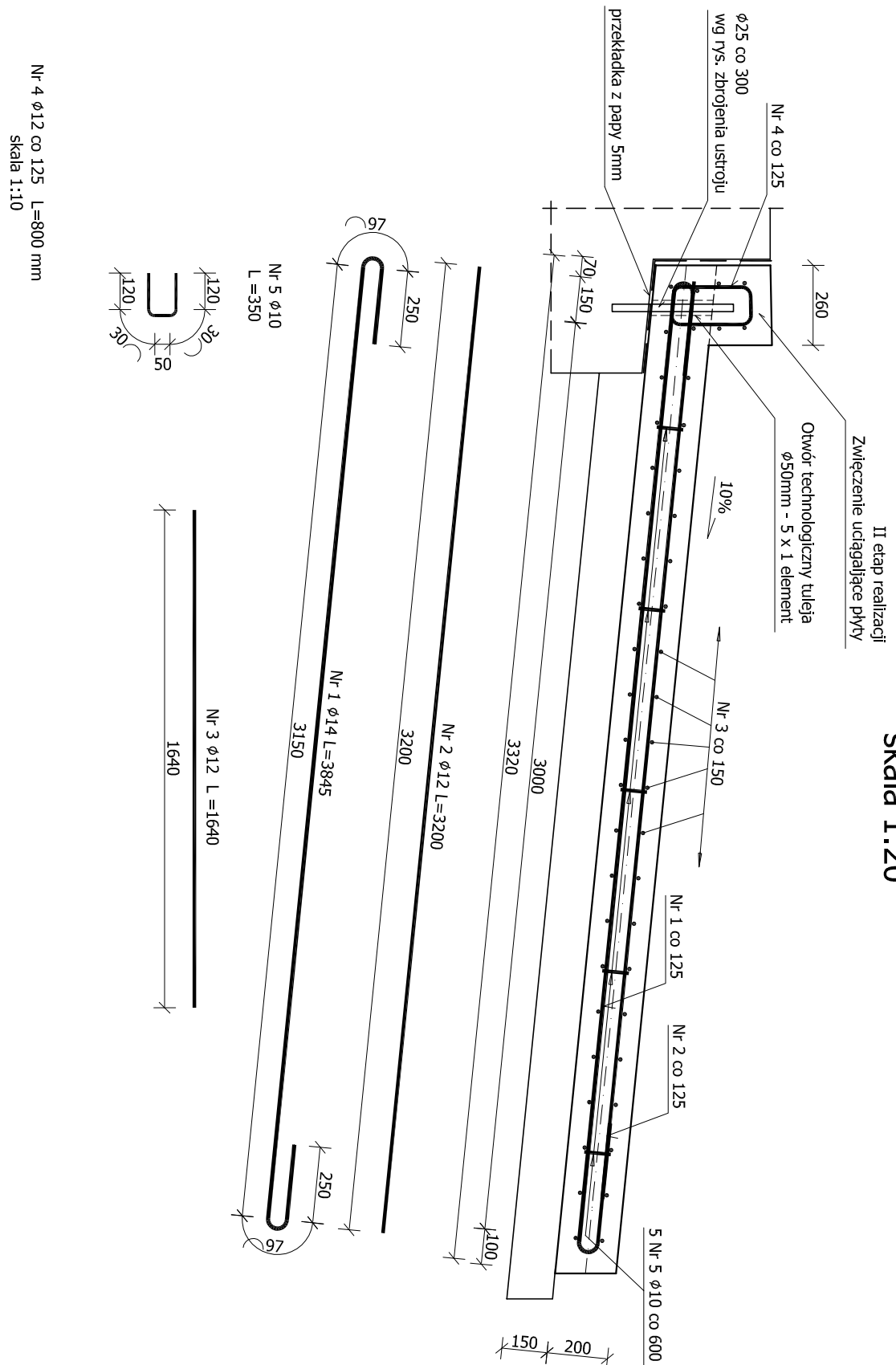


GEOMETRIA PŁYTY PRZEJŚCIOWEJ NR 1
WIDOK Z GÓRY
skala 1:50

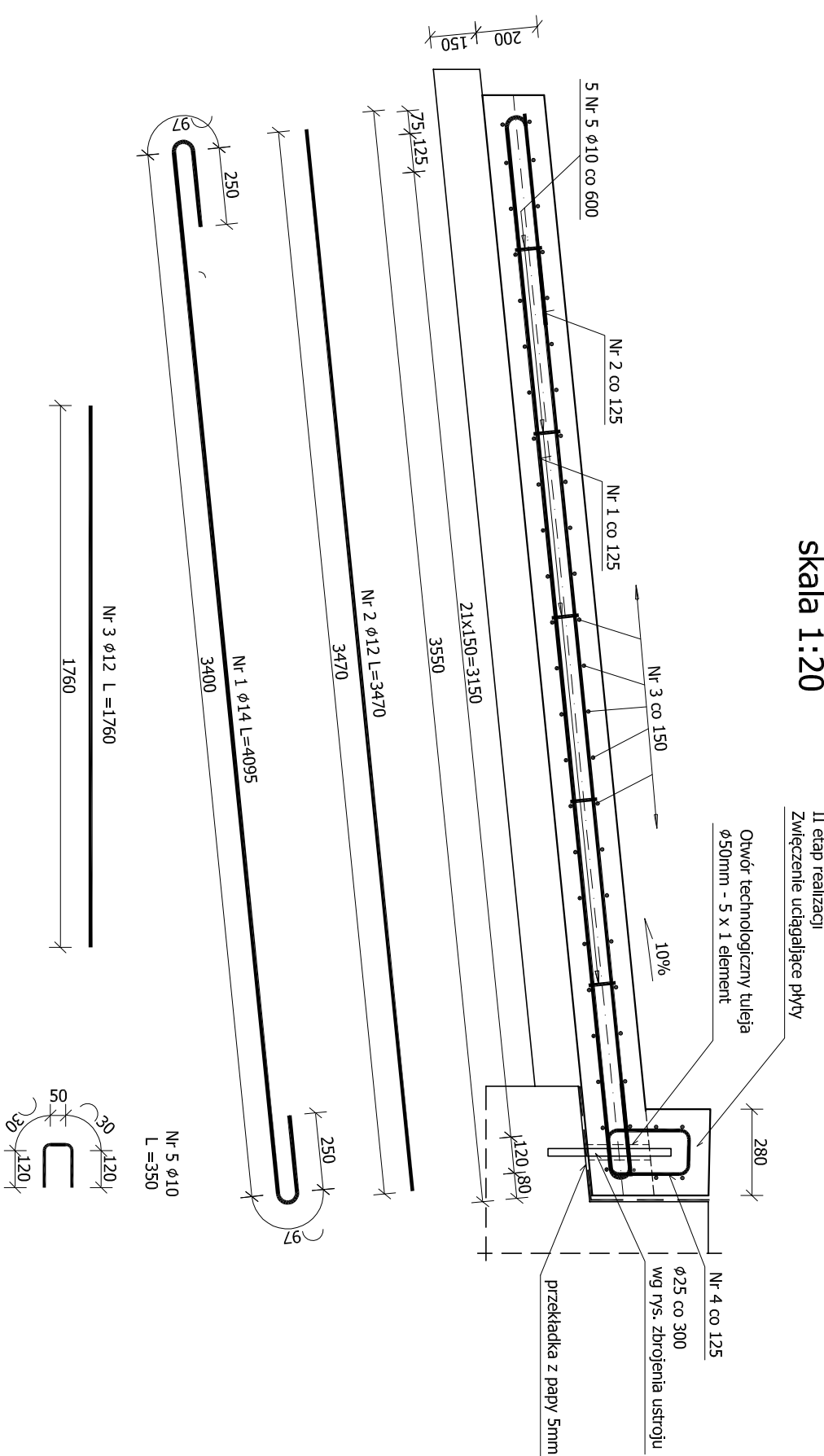
GEOMETRIA PŁYTY PRZEJŚCIOWEJ NR 2
WIDOK Z GÓRY
skala 1:50



PRZESKROJ B-B
skala 1:20

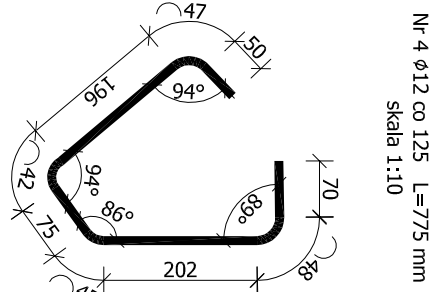


PRZESKROJ A-A
skala 1:20



Wykaz zbrojenia dla płyty 1.1

Nr pręta	Średnica [mm]	Liczba [szt.]	Długość [mm]	Ø10	Ø12	Długość ogólna [m]
1	14	14	3845			53,83
2	12	14	3200			44,80
3	12	26	1640			42,64
4	12	14	775		10,85	
5	10	15	350	5,25		
Długość razem:			[m]	5,25	98,29	53,83
Masa jednostkowa			[kg/m]	0,617	0,888	1,208
Masa razem:			[kg]	3,24	87,28	65,03
Masa ogólna:			[kg]		155,5	
Wykonać 4 szt. :					622 kg	



Wykaz zbrojenia dla płyty 2.1

Nr pręta	Średnica [mm]	Liczba [szt.]	Długość [mm]	Ø10	Ø12	Długość ogólna [m]
1	14	15	4095			61,43
2	12	15	3470			52,05
3	12	28	1760			49,28
4	12	15	800		12,00	
5	10	15	350	5,25		
Długość razem:			[m]	5,25	113,33	61,43
Masa jednostkowa			[kg/m]	0,617	0,888	1,208
Masa razem:			[kg]	3,24	100,64	74,20
Masa ogólna:			[kg]		178,1	
Wykonać 4 szt. :					712 kg	

BETON:
C30/37

OBJĘTOŚĆ BETONU:
Płyta przejściowa 1: 5,0 m³
Płyta przejściowa 2: 5,8 m³

STAL:
OTULINA:
5 cm

BS500S (A-IIIN)

UWAGI:

- Rysunek rozpatrywać razem z całą dokumentacją — szczególnie rys. PW-06 — Profil podłużny koryta ciekłu
- Otulenie strzemiion 5 cm
- Pręty odgiąć i łagczyć zgodnie z PN-91/S-10042

Załącznik

Przebudowa obiektu mostowego zlokalizowanego w/c
DP nr 4467S
Bestwina — Bestwina, ul. Kosciarna w m. Bestwina
— obiekt w km 4+481.

Investor:
ZARZĄD DRÓG POWIATOWYCH W BIELSKU - BIAŁYM
43-382 BIELSKO-BIAŁA, UL. RĘBEKA 81

Projektant:
ING. INŻ. LECH MARCISZ
102/89-88

Opisano:
ING. INŻ. BORISZ SŁOŃSKI
1-10, 1-150

Wykonano:
ING. INŻ. ANDRZEJ ZIMAT
1-10, 1-150

Typul projektu:
ZBROJENIE PŁYT PRZEJŚCIOWYCH

Wzrost:
170 cm

Wzrost:
170 cm

Wzrost:
170 cm

Wzrost:
170 cm

Wzrost:
170 cm