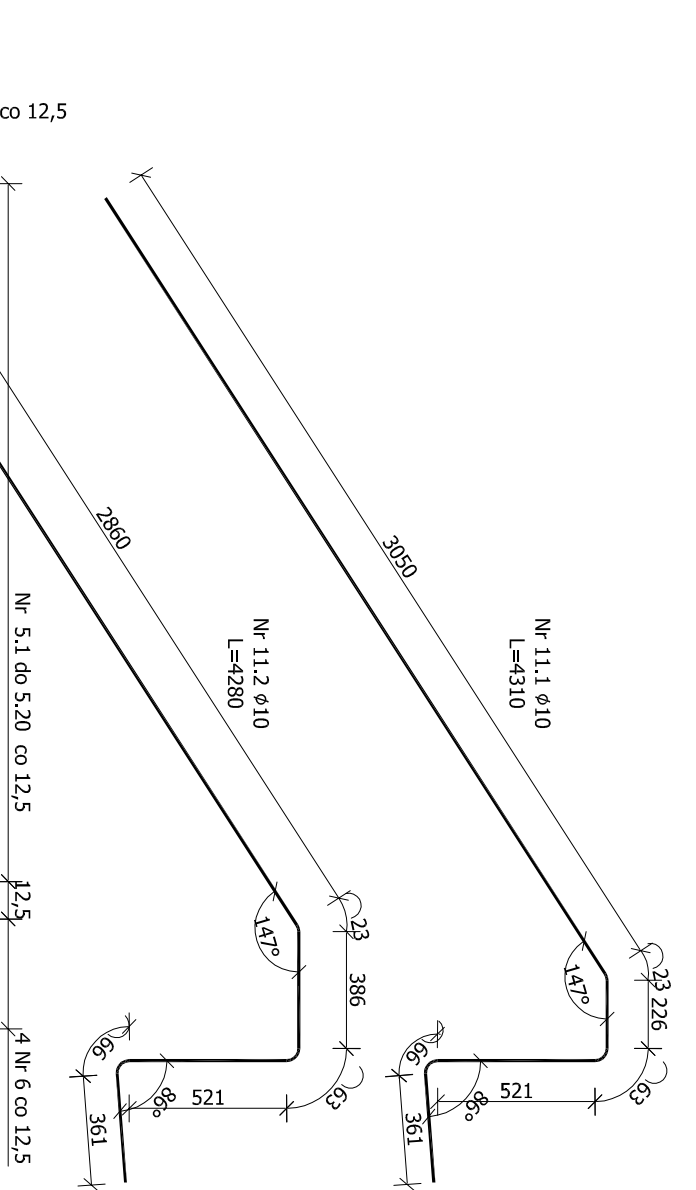
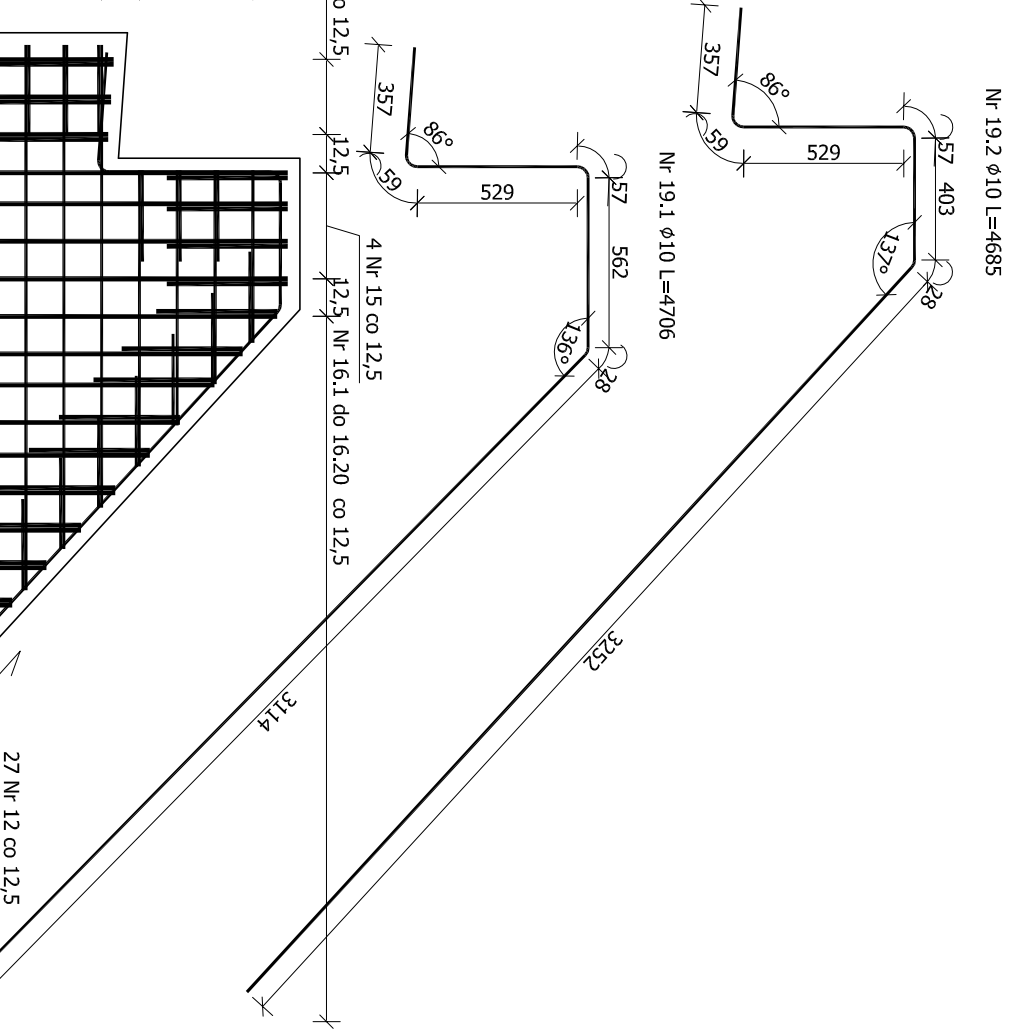


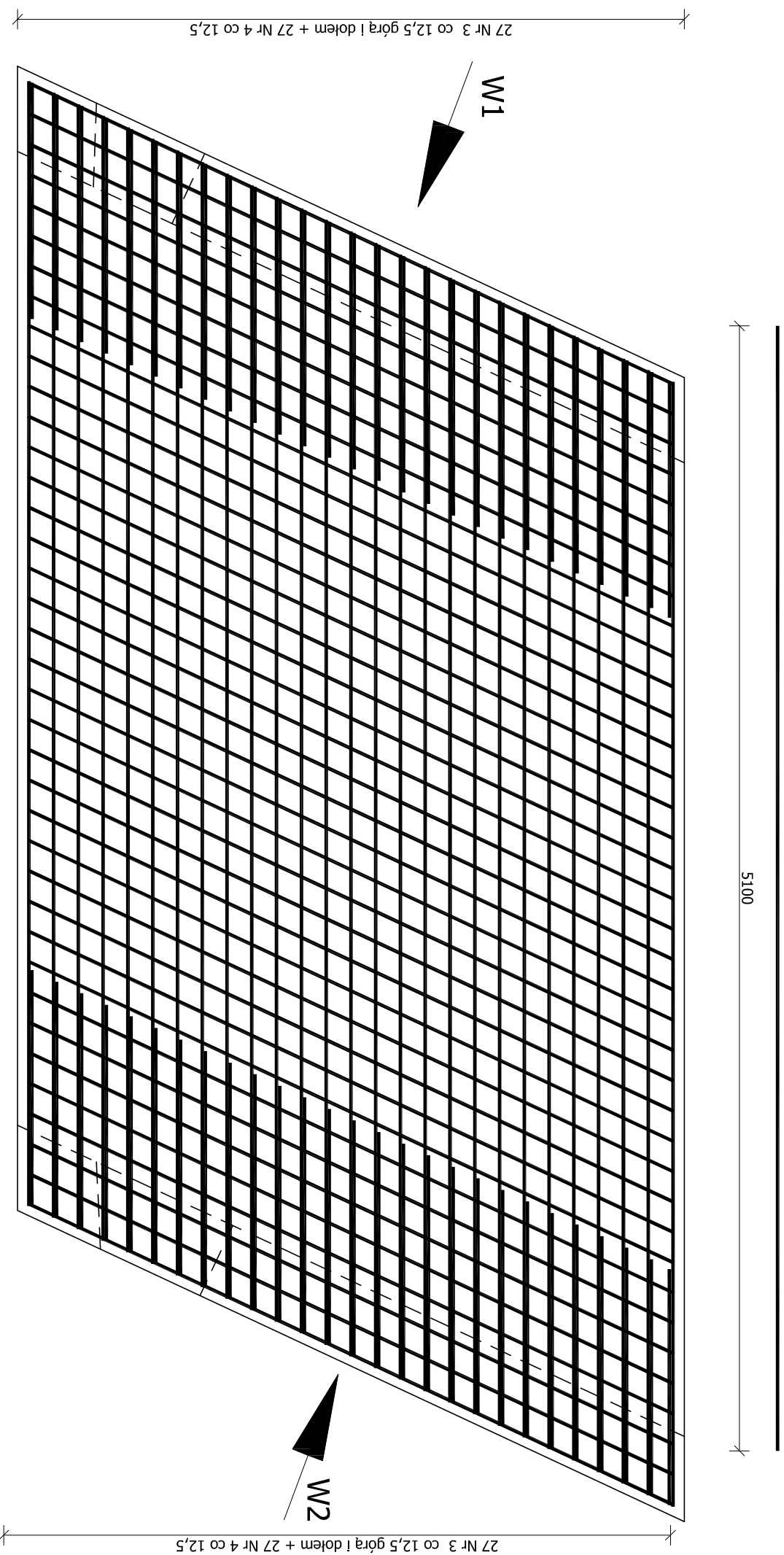
Widok W1
Skrzydło wylotowe lewe (Sk.W.L.)



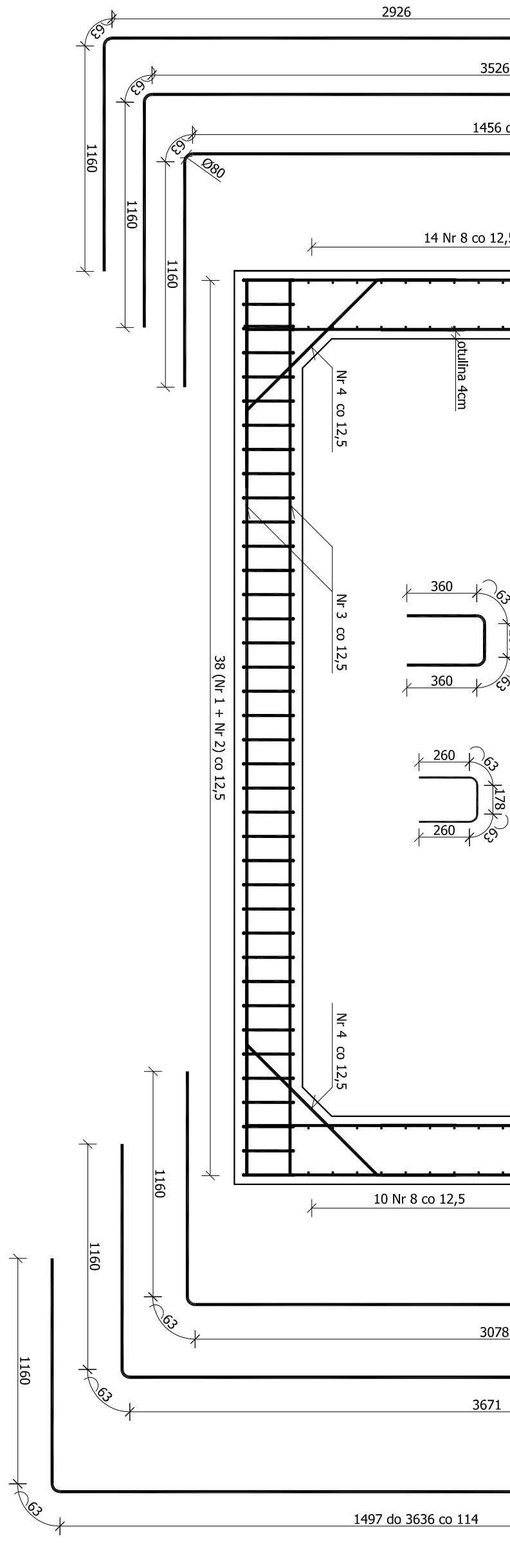
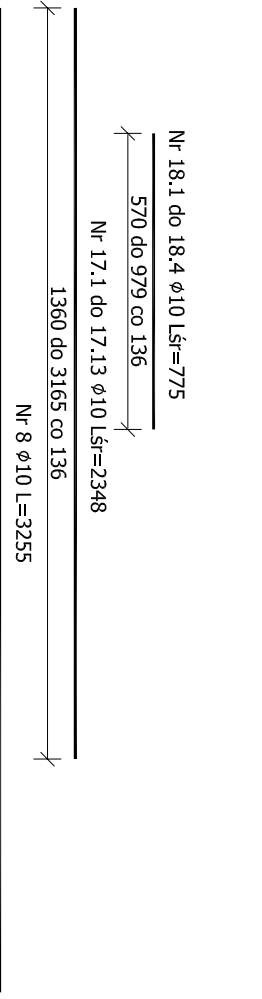
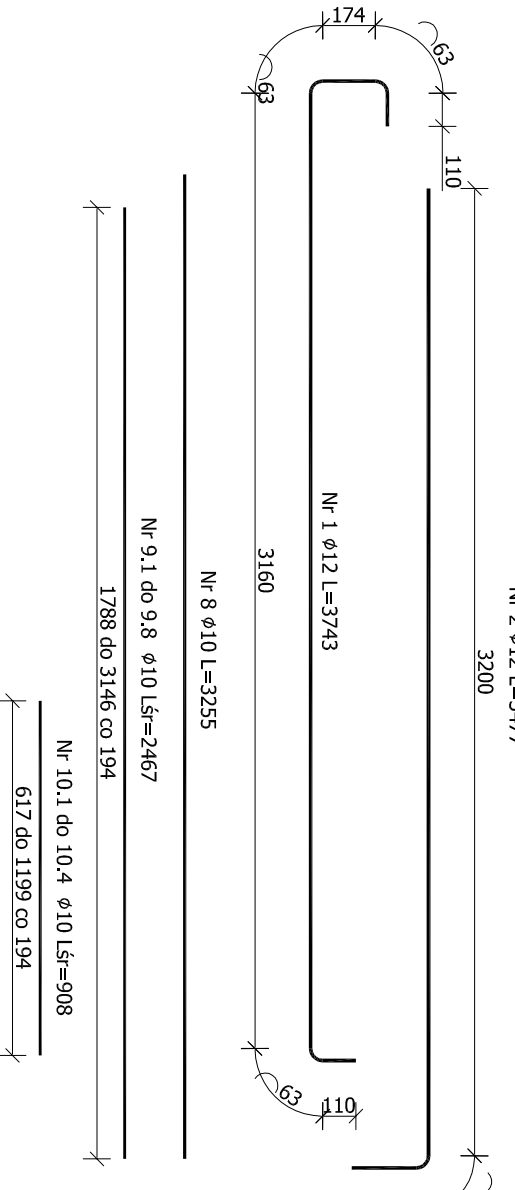
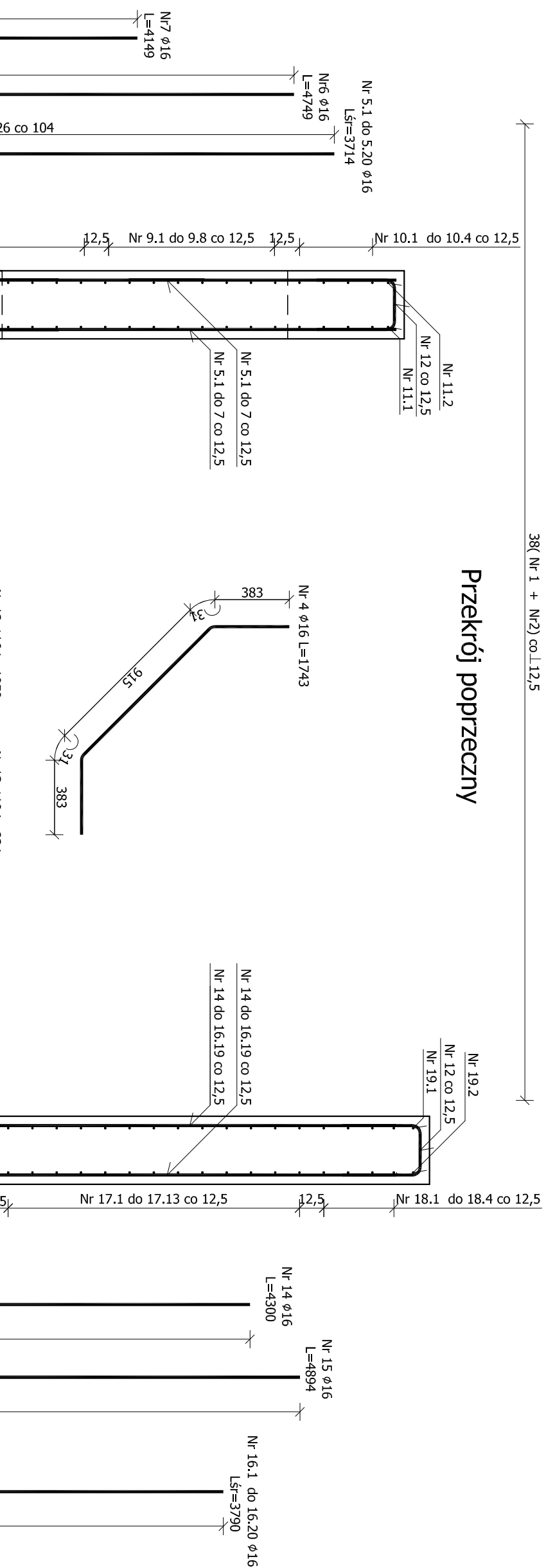
Widok W2
Skrzydło wylotowe prawe (Sk.W.P.)



Widok z góry
Nr 3 ø16 L=5100



Przekrój poprzeczny



Wykaz zbrojenia				
Nr pręta	Średnica	Łączna	Długość	Długość całkowita
[mm]	[cm]	[mm]	ø10	ø16
1. ø12	38	3743		142,23
2. ø12	38	3477		132,13
3. ø16	54	5100		275,40
4. ø16	54	1743		94,12
5. 1 do 5.20 ø16	40	3714		148,56
6. ø16	8	4249		37,99
7. ø16	6	4149		24,89
8. ø10	48	3255	156,24	
9. 1 do 9.8 ø10	16	2467	39,47	
10. 1 do 10.4 ø10	8	908	7,26	
11. ø10	1	4210	4,31	
12. ø16	54	4261	4,28	56,78
13. ø16	154	1051		75,82
14. ø16	6	4201	87,34	39,15
15. ø16	8	4894		151,60
16. 1 do 16.20 ø16	40	3794	61,05	
17. 1 do 17.13 ø10	26	2348	6,20	
18. 1 do 18.4 ø10	8	775		
19. 1 ø10	1	4201	4,71	
Długość razem:	[m]	375,55	274,56	854,22
Masa jednostkowa:	[kg/m]	0,617	0,888	1,578
Masa razem:	[kg]	231,71	243,61	1347,96
Wykonanie 1 szt.			1823,3	

1. Rysunek rozpatrywać razem z całą dokumentacją - szczegółnie rys. PW-06 - Profil podłożny koryta ciekła
2. Prety łączyć i odginać zgodnie z PN-91/S-10042.
3. Miejsca włączeń istniejących kanalizacji dobrać odpowiednio wydeptym zbrojeniem za pomocą wkładek #.

Uwagi:

Zadanie: Przebudowa obiektu mostowego zlokalizowanego w/c DP nr 4467S
Bestwinka – Bestwina, ul. Kościelna w m. Bestwina
– obiekt w km 4+481.

Biuro projektowe:

INWESTOR: ZARZĄD DRÓG POWIATOWYCH W BIELSKU – BIAŁE
43-382 BIELSKO-BIAŁA, UL. RECZNA 81
43-300 BIELSKO-BIAŁA, UL. PIŚCZYNIA 18

Obiekt: PRZEPUST

Typu rysunku: ZBROJENIE KORYTA WLOTOWEGO

Funkcja: Typu rysunku: Nr uprzedmiot: Podpis: Skala: 1:25

Projektant: mgr inż. Lech MARCISZ 102/89-DB Podpis: 1:25

Opis: mgr inż. Tomasz KILIMONSKI Podpis: 1:25

Spis treści: mgr inż. Andrzej ZANIAŁ Podpis: 1:25

Spis treści: RNB-V-U-3342/77/98 Podpis: 1:25

Spis treści: RNB-V-U-3342/77/98 Podpis: 1:25

Spis treści: RNB-V-U-3342/77/98 Podpis: 1:25