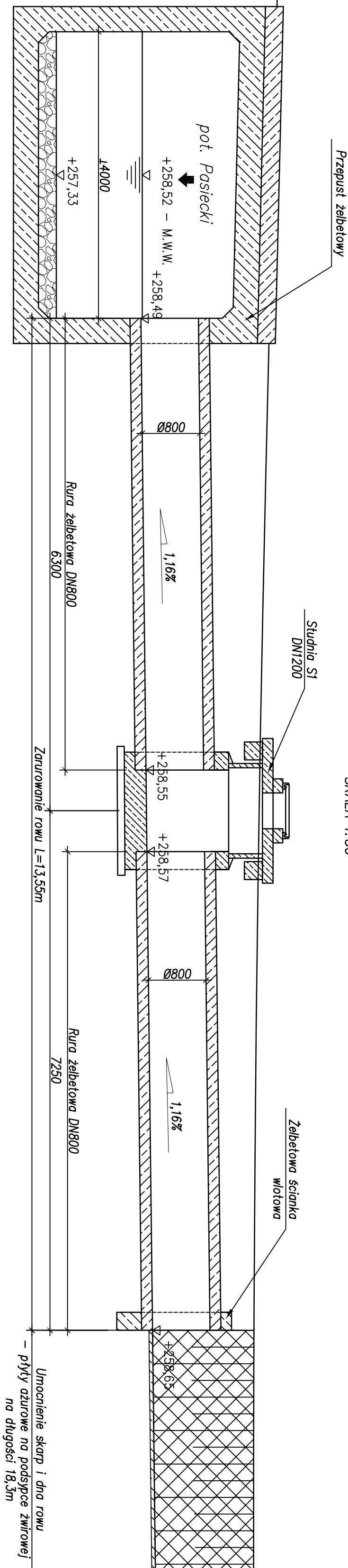


PRZEKRÓJ PODŁUŻNY

ZARUROWANIE ISTNIĄCEGO RÓWU

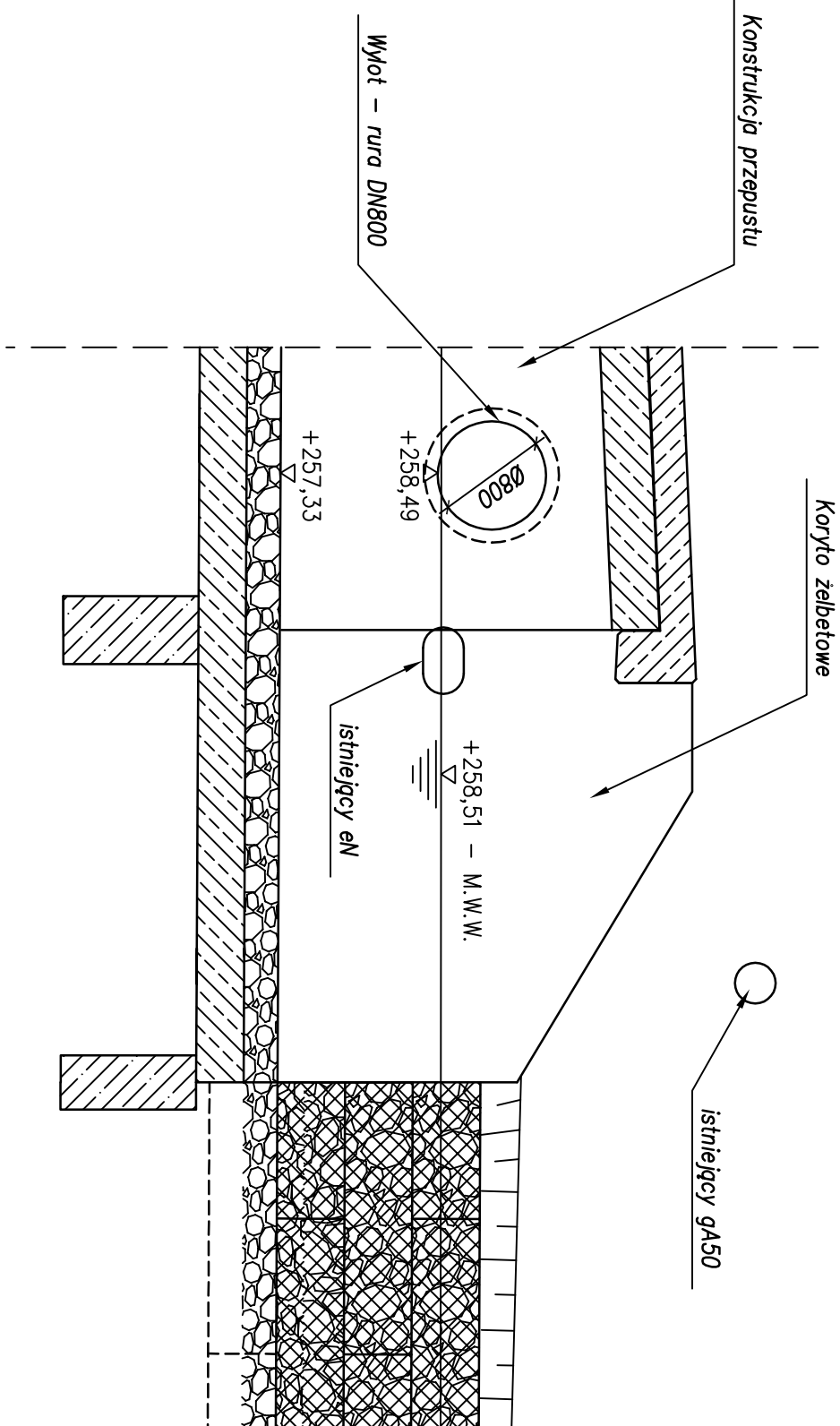
SKALA 1:50



PRZEKRÓJ POPRZECZNY

WYLOT ZARUROWANIA ISTNIEJĄCEGO ROWU

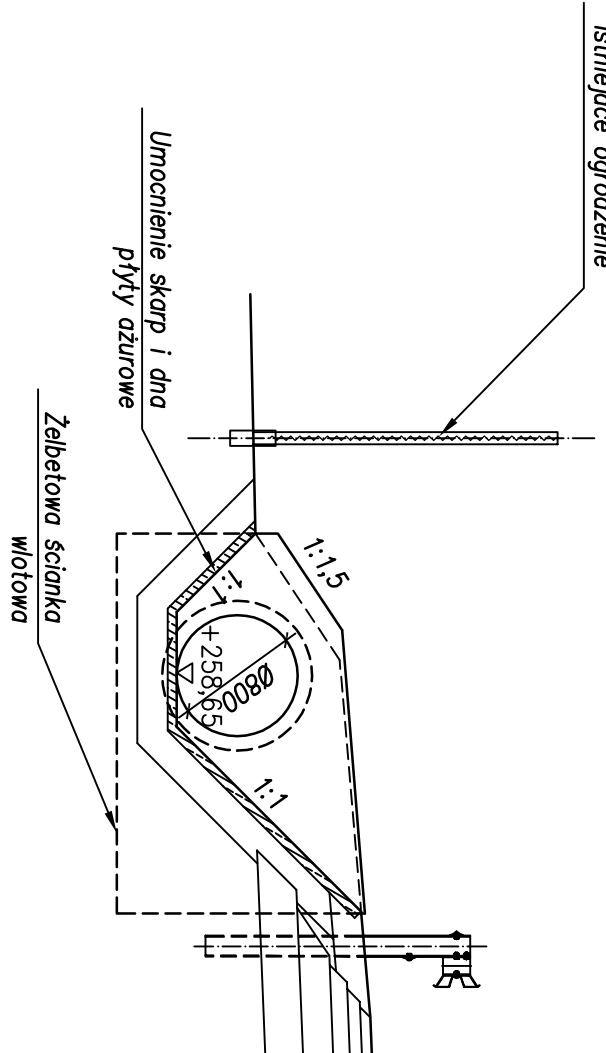
SKALA 1:50



PRZEKRÓJ POPRZECZNY
WŁÓT ZARUROWANIA ISTNIEJĄCEGO ROWU

SKALA 1:50

SKALA 1:50



UWAGI:

1. Rysunek rozpatrywać łącznie z całą dokumentacją.
2. Zabezpieczenie istniejących sieci uzbrojenia terenu wg opisu technicznego i uzgodnień z ich właścicielami.

Zadanie:					
Przebudowa obiektu mostowego złakalizowanego w/ c DP nr 4467S Bestwinka – Bestwina, ul. Kościelna w m. Bestwina – obiekt w km 4+481					
Inwestor:	Biuro projektowe: ZARZĄD DRÓG POWIATOWYCH W BIELSKU - BIĄŁEJ 43-302 BIELSKO-BIAŁA, UL. REGERA 81		Buro projektowe: USŁUGI PROJEKTOWE LECH MARCISZ 43-300 BIELSKO-BIAŁA, UL. PSZENNA 18		
Obiekt:	PRZEPUST	Faza projektu:	OW	Branża:	MOSTOWNA
Tytuł rysunku:	ZARUBOWANIE ROWU PRZYDROŻNEGO				Nr rysunku: OW/ ZN-
07					
Funkcja:	Tytuł, imię i nazwisko	Nr uprawnień:	Podpis:		
Projektant:	mgr inż. Lech MARCISZ	102/89-88	<i>[Signature]</i>		
Opracował:	mgr inż. Tomasz KULINOWSKI		<i>Kulinowski</i>		
	mgr inż. Bartosz SAJDUKSI				
			Data:		
podziękowań z powodu przegranej przetargu na wykonanie robót budowlanych					
położenie: październik 2014.					